

## HDC HEE 18 FC

Weidmüller Interface GmbH &amp; Co. KG

Klingenbergstraße 26

D-32758 Detmold

Germany

www.weidmueller.com



Серия HEE отличается высокой плотностью контактов и разработана на основе созданных вставок HE.

Уровень проводного соединения выполнен как обжимной контакт. Созданное обжимное соединение используется в качестве стандарта в течение десятилетий. Обжимные контакты не поставляются со вставками.

Число полюсов: **18**

Номинальный ток: **16 A**

Номинальное напряжение: **500 V**

Номинальное напряжение согл. UL/CSA: **600 V перем./пост. тока**

Обжимное соединение

## Основные данные для заказа

Версия	HDC - вставка, Гнездо, 500 V, 16 A, Количество полюсов: 18, Обжимное соединение, Типоразмер: 4
Заказ №	<a href="#">1826820000</a>
Тип	HDC HEE 18 FC
GTIN (EAN)	4032248330225
Кол.	1 шт.

## HDC HEE 18 FC

Weidmüller Interface GmbH &amp; Co. KG

Klingenbergstraße 26

D-32758 Detmold

Germany

www.weidmueller.com

## Технические данные

## Размеры и массы

Глубина	64 мм	Глубина (дюймов)	2,52 inch
Высота	36 мм	Высота (в дюймах)	1,417 inch
Ширина	34 мм	Ширина (в дюймах)	1,339 inch
Масса нетто	50 g		

## Температуры

Предельная температура	-40 °C ... 125 °C
------------------------	-------------------

## Габаритные размеры

Высота розетки	36 мм	Длина цоколя	64 мм
Ширина	34 мм		

## Общие данные

BG	4	Вид соединения	Обжимное соединение
Группа изоляционного материала		Изоляционный материал	Поликарбонат (PC), армированный стекловолокном (включен в реестр UL и сертифицирован для применения на железной дороге)
	IIIa	Количество полюсов	18
Класс пожаростойкости UL 94	V-0	Не содержит галогенов	true
Материал	Сплав медный	Номинальное импульсное выдерживаемое напряжение (DIN EN 61984)	6 kV
Низкий уровень дымности по стандарту DIN EN 45545-2	Да	Поперечное сечение соединяемого провода	4 mm <sup>2</sup>
Объемное сопротивление	≤2 mΩ	Расчетное напряжение (DIN EN 61984)	500 V
Прочность изоляции	10 <sup>10</sup> Ом	Расчетный ток (DIN EN 61984)	16 A
Расчетное напряжение по UL/CSA	600 В пост./перем. тока	Степень загрязнения	3
Серия	HEE	Типоразмер	4
Тип	Гнездо	Циклы коммутации Ag	≥ 500
Цветовой код	бежевый		
Циклы коммутации Au	≥ 500		

## Данные соединения PE

Вид соединения защитного провода PE	Винтовое соединение	Длина снятия изоляции	Соединение PE 10 мм
Крепежный винт	M 4	Момент затяжки, макс., соединение PE	1,5 Nm
Момент затяжки, мин., соединение PE	1,2 Nm	Размер лезвия для винтов с крестообразным шлицем	Размер PH1
Размер лезвия, шлиц (соединение PE)	SD 0,8 x 4,0	Расчетное сечение	4 mm <sup>2</sup>
Сечение подключаемого провода, AWG (PE), макс.	AWG 12	Сечение подключаемого провода, AWG (PE), мин.	AWG 20

## HDC HEE 18 FC

Weidmüller Interface GmbH &amp; Co. KG

Klingenbergstraße 26

D-32758 Detmold

Germany

www.weidmueller.com

## Технические данные

## Исполнение

BG	4	Вид соединения	Обжимное соединение
Длина снятия изоляции Измерительное соединение	7,5 мм	Материал	Сплав медный
Объемное сопротивление	≤2 mΩ	Поперечное сечение подключаемого провода AWG, макс.	AWG 12
Поперечное сечение подключаемого провода AWG, мин.	AWG 20	Поперечное сечение соединительного провода, макс.	4 mm <sup>2</sup>
Поперечное сечение соединительного провода, мин.	0,5 mm <sup>2</sup>	Сечение подключаемого провода, одножильного, мин.	0,5 mm <sup>2</sup>
Сечение подключаемого проводника, однопроволочного, макс.	4 mm <sup>2</sup>	Сечение подключаемого проводника, тонкопроволочного, макс.	4 mm <sup>2</sup>
Сечение подсоединяемого провода, тонкий скрученный, мин.	0,5 mm <sup>2</sup>	Сечение соединения проводов, тонкий скрученный с кабельными наконечниками DIN 46228/4, макс.	4 mm <sup>2</sup>
Сечение соединения проводов, тонкий скрученный с кабельными наконечниками DIN 46228/4, мин.	0,5 mm <sup>2</sup>	Типоразмер	4

## Классификации

ETIM 6.0	EC000438	ETIM 7.0	EC000438
ETIM 8.0	EC000438	ETIM 9.0	EC000438
ECLASS 9.0	27-44-02-05	ECLASS 9.1	27-44-02-05
ECLASS 10.0	27-44-02-05	ECLASS 11.0	27-44-02-05
ECLASS 12.0	27-44-02-05	ECLASS 13.0	27-44-02-05

Вещество	Ацетон
Химическая стойкость	Стойкость
Вещество	Аммиак, водный
Химическая стойкость	Условная стойкость
Вещество	Очищенная нефть
Химическая стойкость	Стойкость
Вещество	Бензол
Химическая стойкость	Стойкость
Вещество	Масло для дизельных двигателей
Химическая стойкость	Условная стойкость
Вещество	Уксусная кислота, концентрированная
Химическая стойкость	Стойкость
Вещество	Гидроксид калия
Химическая стойкость	Условная стойкость
Вещество	Метанол
Химическая стойкость	Условная стойкость
Вещество	Моторное масло
Химическая стойкость	Условная стойкость
Вещество	Щёлоч, разбавленный
Химическая стойкость	Стойкость
Вещество	Гидрохлорфторуглероды

Дата создания 5 июня 2024 г. 8:05:55 CEST

Статус каталога 01.06.2024 / Право на внесение технических изменений сохранено.

## HDC HEE 18 FC

Weidmüller Interface GmbH & Co. KG  
Klingenbergstraße 26  
D-32758 Detmold  
Germany

www.weidmueller.com

## Технические данные

Химическая стойкость	Условная стойкость
Вещество	Использование вне помещений
Химическая стойкость	Условная стойкость

## Экологическое соответствие изделия

REACH SVHC	Potassium perfluorobutane sulfonate 29420-49-3
SCIP	1609748e-c278-4c9b-b3d1-e6215d2988cd
Химическая стойкость	de.myview.objectmodel.impl.BlockImpl@246649b2 de.myview.objectmodel.impl.BlockImpl@1a7f3249 de.myview.objectmodel.impl.BlockImpl@37220218 de.myview.objectmodel.impl.BlockImpl@732c6db7 de.myview.objectmodel.impl.BlockImpl@659191b9 de.myview.objectmodel.impl.BlockImpl@69f1a38 de.myview.objectmodel.impl.BlockImpl@218aea31 de.myview.objectmodel.impl.BlockImpl@31db7a62 de.myview.objectmodel.impl.BlockImpl@58ae39b9 de.myview.objectmodel.impl.BlockImpl@261ea64e de.myview.objectmodel.impl.BlockImpl@50b30bde de.myview.objectmodel.impl.BlockImpl@3a5173c0

## Сертификаты

Сертификаты



ROHS	Соответствовать
UL File Number Search	Сайт UL
Сертификат № (cURus)	E92202

## Загрузки

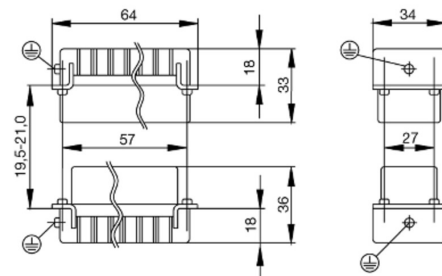
Технические данные	<a href="#">CAD data – STEP</a>
Каталог	<a href="#">Catalogues in PDF-format</a>
Брошюры	<a href="#">FL FIELDWIRING EN</a> <a href="#">FL FIELDWIRING EN</a>

**HDC HEE 18 FC**

**Weidmüller Interface GmbH & Co. KG**  
Klingenbergstraße 26  
D-32758 Detmold  
Germany

[www.weidmueller.com](http://www.weidmueller.com)

**Изображения**



## HDC HEE 18 FC

Weidmüller Interface GmbH &amp; Co. KG

Klingenbergstraße 26

D-32758 Detmold

Germany

www.weidmueller.com

## Аксессуары

## Отвертка для винтов с крестообразным шлицем, тип Phillips



Отвертка для крестообразных шлицев типа Phillips, SDK PH DIN 5262, ISO 8764/2-PH, выходной присоединительный размер согласно ISO 8764-PH, острие из хромистой стали - Chrom Top, рукоятка SoftFinish

## Основные данные для заказа

Тип	SDK PH1	Версия
Заказ №	<a href="#">9008480000</a>	Отвертка, Отвертка
GTIN (EAN)	4032248056477	
Кол.	1 Шт.	

## Отвертка для винтов со шлицем



Отвертка для винтов со шлицем, изолированная согласно VDE, SDI DIN 7437, ISO 2380/2, выходной присоединительный размер согласно DIN 5264, ISO 2380/1, рукоятка SoftFinish

## Основные данные для заказа

Тип	SDIS 0.6X3.5X100	Версия
Заказ №	<a href="#">9008390000</a>	Отвертка, Отвертка
GTIN (EAN)	4032248056354	
Кол.	1 Шт.	

Тип	SDIS 0.8X4.0X100	Версия
Заказ №	<a href="#">9008400000</a>	Отвертка, Отвертка
GTIN (EAN)	4032248056361	
Кол.	1 Шт.	

## HDC HEE 18 FC

Weidmüller Interface GmbH &amp; Co. KG

Klingenbergstraße 26

D-32758 Detmold

Germany

www.weidmueller.com

## Аксессуары

## Crimping tools



## Инструменты для обжима литых контактов

- Принудительная блокировка гарантирует качественный обжим
- Возможность разблокировки в случае ошибки при работе
- С упором для точного позиционирования контактов

## Основные данные для заказа

Тип	CTX CM 1.6/2.5	Версия
Заказ №	<a href="#">9018490000</a>	Инструмент для обжима, Обжимной инструмент для контактов,
GTIN (EAN)	4008190884598	0.14mm², 4mm², W-обжим
Кол.	1 Шт.	
Тип	CTIN CM 1.6/2.5	Версия
Заказ №	<a href="#">9205430000</a>	Инструмент для обжима, Обжимной инструмент для контактов,
GTIN (EAN)	4032248733446	0.14mm², 6mm², Обжим с 4 выемками
Кол.	1 Шт.	

## Отвертка для винтов с крестообразным шлицем, тип Phillips



Отвертка для крестообразных шлицев типа Phillips, изолированная согласно VDE, SDIK PHDIN 7438, ISO 8764/2-PH, выходной присоединительный размер согласно ISO 8764-PH, рукоятка SoftFinish

## Основные данные для заказа

Тип	SDIK PH1	Версия
Заказ №	<a href="#">9008570000</a>	Отвертка, Отвертка
GTIN (EAN)	4032248056569	
Кол.	1 Шт.	

## HDC HEE 18 FC

Weidmüller Interface GmbH &amp; Co. KG

Klingenbergstraße 26

D-32758 Detmold

Germany

www.weidmueller.com

## Аксессуары

## Обжимные контакты HE



Обжим – это безопасное и надежное электрическое и механическое соединение провода и контакта. Идеальное обжимное соединение является газонепроницаемым и коррозионноустойчивым.

## Основные данные для заказа

Тип	HDC-C-HE-BM0.75-1.00AU	Версия
Заказ №	<a href="#">1651480000</a>	Промышленный разъем, Обжимной контакт, HE, HEE, HQ, MixMate,
GTIN (EAN)	4008190400156	Гнездо, Поперечное сечение соединительного провода, макс.: 1,
Кол.	100 Шт.	круглый, Сплав медный
Тип	HDC-C-HE-BM2.5AG	Версия
Заказ №	<a href="#">1201400000</a>	Промышленный разъем, Обжимной контакт, HE, HEE, HQ, MixMate,
GTIN (EAN)	4008190047078	Гнездо, Поперечное сечение соединительного провода, макс.: 2.5,
Кол.	100 Шт.	круглый, Сплав медный
Тип	HDC-C-HE-BM4.0AG	Версия
Заказ №	<a href="#">1201500000</a>	Промышленный разъем, Обжимной контакт, HE, HEE, HQ, MixMate,
GTIN (EAN)	4008190148096	Гнездо, Поперечное сечение соединительного провода, макс.: 4,
Кол.	100 Шт.	круглый, Сплав медный
Тип	HDC-C-HE-BM2.5AU	Версия
Заказ №	<a href="#">1651500000</a>	Промышленный разъем, Обжимной контакт, HE, HEE, HQ, MixMate,
GTIN (EAN)	4008190400170	Гнездо, Поперечное сечение соединительного провода, макс.: 2.5,
Кол.	100 Шт.	круглый, Сплав медный
Тип	HDC-C-HE-BM0.5AU	Версия
Заказ №	<a href="#">1651470000</a>	Промышленный разъем, Обжимной контакт, HE, HEE, HQ, MixMate,
GTIN (EAN)	4008190400149	Гнездо, Поперечное сечение соединительного провода, макс.: 0.5,
Кол.	100 Шт.	круглый, Сплав медный
Тип	HDC-C-HE-BM0.75-1.00AG	Версия
Заказ №	<a href="#">1201200000</a>	Промышленный разъем, Обжимной контакт, HE, HEE, HQ, MixMate,
GTIN (EAN)	4008190044480	Гнездо, Поперечное сечение соединительного провода, макс.: 1,
Кол.	100 Шт.	круглый, Сплав медный
Тип	HDC-C-HE-BM1.5AG	Версия
Заказ №	<a href="#">1201300000</a>	Промышленный разъем, Обжимной контакт, HE, HEE, HQ, MixMate,
GTIN (EAN)	4008190100346	Гнездо, Поперечное сечение соединительного провода, макс.: 1.5,
Кол.	100 Шт.	круглый, Сплав медный
Тип	HDC-C-HE-BM1.5AU	Версия
Заказ №	<a href="#">1651490000</a>	Промышленный разъем, Обжимной контакт, HE, HEE, HQ, MixMate,
GTIN (EAN)	4008190400163	Гнездо, Поперечное сечение соединительного провода, макс.: 1.5,
Кол.	100 Шт.	круглый, Сплав медный
Тип	HDC-C-HE-BM0.5AG	Версия
Заказ №	<a href="#">1201100000</a>	Промышленный разъем, Обжимной контакт, HE, HEE, HQ, MixMate,
GTIN (EAN)	4008190142698	Гнездо, Поперечное сечение соединительного провода, макс.: 0.5,
Кол.	100 Шт.	круглый, Сплав медный



## HDC HEE 18 FC

Weidmüller Interface GmbH &amp; Co. KG

Klingenbergstraße 26

D-32758 Detmold

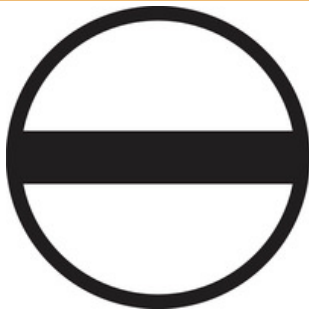
Germany

www.weidmueller.com

## Аксессуары

Тип	HDC-C-HE-BM4.0AU	Версия
Заказ №	<a href="#">1651510000</a>	Промышленный разъем, Обжимной контакт, HE, HEE, HQ, MixMate,
GTIN (EAN)	4008190400187	Гнездо, Поперечное сечение соединительного провода, макс.: 4,
Кол.	100 Шт.	круглый, Сплав медный

## Отвертка для винтов со шлицем



Отвертка для винтов со шлицем с круглым лезвием, SD DIN 5265, ISO 2380/2, выходной присоединительный размер согласно DIN 5264, ISO 2380/1, острие из хромистой стали - Chrom Top, рукоятка SoftFinish

## Основные данные для заказа

Тип	SDS 0.6X3.5X100	Версия
Заказ №	<a href="#">9008330000</a>	Отвертка, Отвертка
GTIN (EAN)	4032248056286	
Кол.	1 Шт.	
Тип	SDS 0.8X4.0X100	Версия
Заказ №	<a href="#">9008340000</a>	Отвертка, Отвертка
GTIN (EAN)	4032248056293	
Кол.	1 Шт.	

## Инструменты для извлечения контактов



Компания Weidmüller предлагает широкий выбор инструментов для обжима, для извлечения контактов и для работы с оптоволокном.

## Основные данные для заказа

Тип	REMOVAL TOOL HE	Версия
Заказ №	<a href="#">1866750000</a>	Инструменты, Экстрактор контактов
GTIN (EAN)	4032248437078	
Кол.	1 Шт.	

## HDC HEE 18 FC

Weidmüller Interface GmbH &amp; Co. KG

Klingenbergstraße 26

D-32758 Detmold

Germany

www.weidmueller.com

## Аксессуары

## DSTV



К нашим вставкам мы предлагаем различные аксессуары. Сюда относятся, например, кодировки для вставок.

## Основные данные для заказа

Тип	DSTV COBU5	Версия
Заказ №	<a href="#">1471500000</a>	Промышленный разъем, Аксессуар, Элемент кодировки
GTIN (EAN)	4008190178543	
Кол.	100 Шт.	
Тип	DSTV COST4	Версия
Заказ №	<a href="#">1471300000</a>	Промышленный разъем, Аксессуар, Система кодирования
GTIN (EAN)	4008190017354	
Кол.	100 Шт.	

## HE



К нашим вставкам мы предлагаем различные аксессуары. Сюда относятся, например, кодировки для вставок.

## Основные данные для заказа

Тип	HDC HE CP	Версия
Заказ №	<a href="#">1003240000</a>	Промышленный разъем, Аксессуар, Система кодирования
GTIN (EAN)	4032248698233	
Кол.	100 Шт.	

# Tightening torques and screwing tools

Screw size	Connector type	Dia. tightening torque in Nm	Recommended blade inserts and AF size for hexagon socket
<b>M 2.5</b>	<b>Signal contacts</b>		
	S 6/6	0.5 - 0.55	SD 0.6 x 3.5 mm or PZ0
	S 6/12	0.5 - 0.55	SD 0.6 x 3.5 mm or PZ0
<b>M 2.9 x 0.5</b>	<b>Fastening screws</b>		
	HQ 4/2	0.8 (plastic) / 1.1 (metal)	SD 0.6 x 3.5 mm or PH0
	HQ 8	0.8 (plastic) / 1.1 (metal)	SD 0.6 x 3.5 mm or PH0
	HQ 17	0.8 (plastic) / 1.1 (metal)	SD 0.6 x 3.5 mm or PH0
<b>M 3</b>	<b>Contact screws</b>		
	HA 3	0.5 - 0.55	SD 0.5 x 3.0 mm
	HA 4	0.5 - 0.55	SD 0.5 x 3.0 mm
	HA 10 bis HA 48	0.5 - 0.55	SD 0.6 x 3.5 mm or PH0
	HE	0.5 - 0.55	SD 0.6 x 3.5 mm or PZ0
	HVE	0.5 - 0.55	SD 0.6 x 3.5 mm or PZ0
	<b>Signal contacts:</b>		
	S 4/2	0.5 - 0.55	SD 0.6 x 3.5 mm or PZ0
	S 4/8	0.5 - 0.55	SD 0.6 x 3.5 mm or PZ0
	<b>PE connection via female contact</b>		
	S 4	0.5 - 0.8	SD 0.6 x 3.5 mm
	ConCept modular frame, metal	0.5 - 0.55	SD 0.6 x 3.5 mm
	<b>PE terminal</b>		
	HQ 5	0.5 - 0.55	SD 0.6 x 3.5 or 0.8 x 4 mm
	HQ 7	0.5 - 0.55	SD 0.6 x 3.5 or 0.8 x 4 mm
	<b>Fastening screws</b>	0.5 - 0.55	SD 0.6 x 3.5 mm or PZ0
	<b>Guide pin</b>	0.5 - 0.55	SD 0.6 x 3.5 mm or PZ0
	<b>Guide bush</b>	0.5 - 0.55	SD 0.6 x 3.5 mm or PZ0
	<b>Coding pins</b>	0.5 - 0.55	SD 0.6 x 3.5 mm or PZ0
<b>M 4</b>	<b>Contact screws</b>		
	HSB	1.2 - 1.5	SD 0.6 x 3.5 or 0.8 x 4 mm or PZ1
	<b>PE connection via male contact</b>		
	S 4	0.5 - 0.8	SD 0.6 x 3.5 mm
	ConCept modular frame, metal	1.2 - 1.5	SD 0.6 x 3.5 mm
	<b>PE terminal</b>		
	HA	1.2 - 1.5	SD 0.6 x 3.5 or 0.8 x 4 mm or PH1
	HE	1.2 - 1.5	SD 0.6 x 3.5 or 0.8 x 4 mm or PH1
	HEE	1.2 - 1.5	SD 0.6 x 3.5 or 0.8 x 4 mm or PH1
	HVE	1.2 - 1.5	SD 0.6 x 3.5 or 0.8 x 4 mm or PH1
	HD	1.2 - 1.5	SD 0.6 x 3.5 or 0.8 x 4 mm or PZ1
	HDD	1.2 - 1.5	SD 0.6 x 3.5 or 0.8 x 4 mm or PZ1
	S 6/6 (for signal contacts)	1.2 - 1.5	0.8 x 4 mm or PZ1
	ConCept modular frame, plastic	1.2 - 1.5	0.8 x 4 mm or PZ1
<b>M 5</b>	<b>PE terminal</b>		
	HSB	2 - 2.5	SD 1 x 5.5 mm or PZ2
	S 4/0 (Screw connection)	2 - 2.5	SD 1.2 x 6.5 mm or PH2
	S 4/0 (Axial screw connection)	2 - 2.5	SD 0.8 x 4 mm or PZ 2
	S 4/2	2 - 2.5	SD 1.2 x 6.5 mm or PH2
	S 4/8	2 - 2.5	SD 1.2 x 6.5 mm or PH2
	S 6/12	2 - 2.5	SD 0.8 x 4 mm or PZ 2
	S 6/36	2 - 2.5	SD 1.2 x 6.5 mm or PH2
	S 8/24	2 - 2.5	SD 1.2 x 6.5 mm or PH2
	S 12/2	2 - 2.5	SD 1.2 x 6.5 mm or PH2
<b>M 6</b>	<b>Power contacts</b>		
	S 4/0 (Screw connection)	1.2 (1.5 mm <sup>2</sup> ) / 2 (2.5 mm <sup>2</sup> ) / 3 (4-16 mm <sup>2</sup> )	SD 0.8 x 4 mm
	S 4/2	1.2 (1.5 mm <sup>2</sup> ) / 2 (2.5 mm <sup>2</sup> ) / 3 (4-16 mm <sup>2</sup> )	SD 0.8 x 4 mm
	S 4/8	1.2 (1.5 mm <sup>2</sup> ) / 2 (2.5 mm <sup>2</sup> ) / 3 (4-16 mm <sup>2</sup> )	SD 0.8 x 4 mm
<b>M 7 x 0.75</b>	<b>Power contacts</b>		
	S 4	1.1 - 1.7	SW 2
	S 6/6 (+ PE)	6 - 8	SW 4
<b>M 8 x 0.75</b>	<b>Power contacts</b>		
	S 6/12	1.1 - 1.7	SW 2
	S 8/0 (+ PE)	6 (10-16 mm <sup>2</sup> ) - 7 (25 mm <sup>2</sup> )	SW 4
<b>M10 x 1</b>	<b>Power contacts</b>		
	S 4/0 (Axial connection)	2 - 3	SW 3

Increasing the tightening torque does not improve the contact resistance. The stated torque settings offer optimal mechanical, thermal and electrical conditions. Exceeding the recommended values may even damage the conductor and terminal.