

SAIL-M12WM12W-3-7.5U**Weidmüller Interface GmbH & Co. KG**

Klingenbergstraße 26

D-32758 Detmold

Germany

www.weidmueller.com

Кабели датчика/исполнительного устройства используются для прокладки проводки для датчика и исполнительного устройства, а также для передачи данных или электропитания в различные устройства. Литой кабель обеспечивает скомпонованное и проверенное соединение вставного разъема с кабелем на условиях франко-завод. Кабели могут подвергаться самым разнообразным воздействиям, таким, как влажность, пыль, жара, холод, удары или вибрации.

Наши разработчики сосредоточили свое внимание именно на этом аспекте и создали множество различных кабелей M8 и M12 для приводов датчиков, поэтому Вы обязательно найдете решение, необходимое для Вашего оборудования.

Не нашли нужную информацию? Требуется разъяснение? Обратитесь к нам!

Основные данные для заказа

Исполнение	Концентратор сигналов, контрольная линия, Соединительная линия, M12/M12, Количество контактов : 3, 7.5 м, Экранированный: Нет, LED: Нет, Материал оболочки: Полиуретан, Галогены: Нет
Номер для заказа	1815670750
Тип	SAIL-M12WM12W-3-7.5U
GTIN (EAN)	4050118611564
Кол.	1 шт.

SAIL-M12WM12W-3-7.5U

Weidmüller Interface GmbH & Co. KG

Klingenbergstraße 26

D-32758 Detmold

Germany

www.weidmueller.com

Технические данные

Размеры и массы

Масса нетто	400 g
-------------	-------

PB46 Общие технические данные

LED	Нет	Вид защиты	IP65, IP66, IP67, IP68, когда ввинчен, IP69
Диапазон температур корпуса	-25...+85 °C	Материал резьбового кольца	Цинковое литье под давлением
Номинальное напряжение	250 V	Номинальный ток	4 A
Основной материал корпуса	PUR	Поверхность контакта	позолоченный
Прочность изоляции	10 ⁸ Ом	Соединительная резьба	M12/M12
Степень загрязнения	3	Стойкость к ударам и вибрации согласно	Раздел B
Циклы коммутации	≥ 100		

Технические характеристики кабеля

Без линейного алкилбензол сульфоната	Да	Возможно использование с троссом для протяжки	Да
Галогены	Нет	Диапазон температур, движущ.	-25...80 °C
Диапазон температур, стационар.	-40...80 °C	Длина кабеля	7,5 м
Длина скручивания	1 м	Жила в соответствии с UL; проводниковые материалы для бытовых приборов (AWM)	10493 (80 °C / 300 V)
Изоляция	PP	Количество контактов	3
Материал оболочки	Полиуретан	Наружная оболочка в соответствии с UL; проводниковые материалы для бытовых приборов (AWM)	20549 (80 °C / 300 V)
Наружный диаметр	4.3 mm ± 0.2 mm	Настраиваемая длина кабеля	Да
Облучение с перекрестными связями	Нет	Огнестойкость	In accordance with UL1581 UL / CUL FT2, в соответствии с IEC 60332-2-2
Поперечное сечение жилы	0,34 mm ²	Прочность при кручении	360 °/м
Радиус изгиба мин., изменяющийся	10 x диаметр кабеля	Радиус изгиба, мин., постоянный	5 x диаметр кабеля
Скорость	5 m/s	Стойкость к сварочным искрам	Нет
Ускорение	5 m/s ²	Устойчивость к воздействию масла	в соответствии с IEC 60811:404
Устойчивость к гидролитическому расщеплению и воздействию микроорганизмов	Да	Устойчивые к каплям сварочного металла	Нет
Цвет оболочки	черный	Цветовая кодировка	коричневый, синий, черный
Циклы изгиба при скручивании	> 5 Mio.	Циклы сгиба	12 млн
Экранированный	Нет		

Стандарты

Стойкость к ударам и вибрации согласно	Раздел B
--	----------

Электрические свойства

Номинальное напряжение	250 V	Прочность изоляции	10 ⁸ Ом
------------------------	-------	--------------------	--------------------

SAIL-M12WM12W-3-7.5U

Weidmüller Interface GmbH & Co. KG
Klingenbergstraße 26
D-32758 Detmold
Germany

www.weidmueller.com

Технические данные

Вилка левосторонняя

Штекер левый	M12, A-кодировка, IP69, штыревой контакт, уг- ловой 90°, Пластмасса, неэкранированный
--------------	--

Вилка правосторонняя

Штекер правый	M12, A-coded, IP69, female contact, angled 90°, Plastic, unshielded
---------------	---

Классификации

ETIM 6.0	EC001855	ETIM 7.0	EC001855
ETIM 8.0	EC001855	ETIM 9.0	EC001855
ECLASS 9.0	27-06-03-11	ECLASS 9.1	27-06-03-11
ECLASS 10.0	27-06-03-11	ECLASS 11.0	27-06-03-11
ECLASS 12.0	27-06-03-11	ECLASS 13.0	27-06-03-11

Экологическое соответствие изделия

REACH SVHC	Lead 7439-92-1
SCIP	1c533b66-fcff-4da5-b89f-fd55fbf5cb55

Сертификаты

Сертификаты



ROHS	Соответствовать
------	-----------------

Загрузки

Уведомление об изменении продукта	DE - Technische Änderung zu M12 Gewinding mit 6-Kant EN - Technical change to M12 nut with additional hexagonal mounting
Каталог	Catalogues in PDF-format

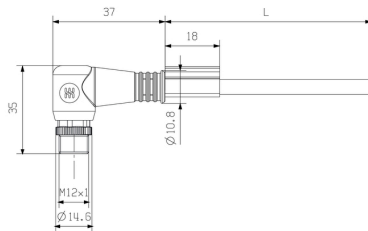
SAIL-M12WM12W-3-7.5U

Weidmüller Interface GmbH & Co. KG
Klingenbergstraße 26
D-32758 Detmold
Germany

www.weidmueller.com

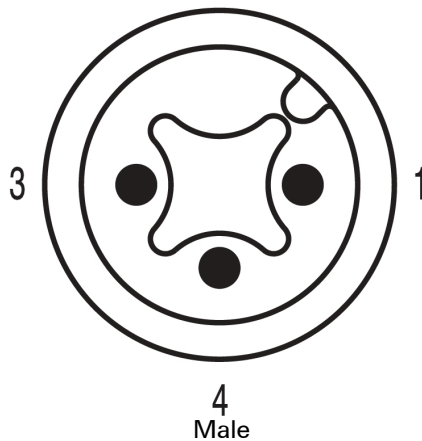
Изображения

Габаритный чертеж



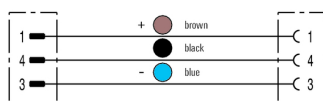
Male, angled

Схема контактов

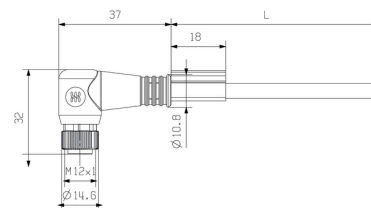


4
Male

Схема соединений

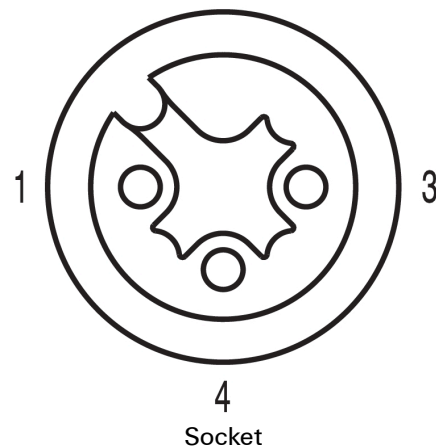


Габаритный чертеж



Angled socket

Схема контактов



4
Socket

Идеальный инструмент – Screwty® с функцией контроля момента затяжки

Light, securely screwed-in round plug-in connectors. Screwty set DM / VPE: 1 / Order No.: 1920000000 Adapters: M12, M12 F, M8, M8 F