

## ZP 2.5/1AN/QV/12

Weidmüller Interface GmbH &amp; Co. KG

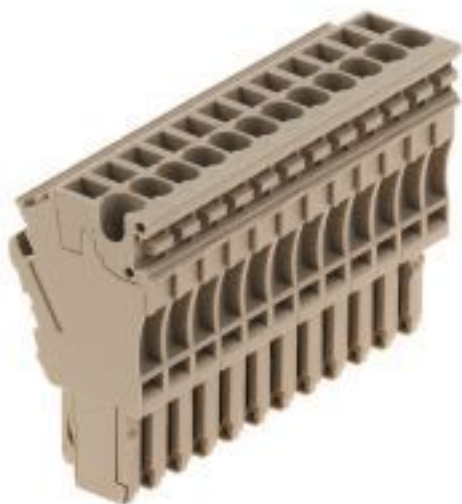
Klingenbergstraße 26

D-32758 Detmold

Germany

www.weidmueller.com

## Изображение изделия



Вставки для нашей системы WeiCoS предлагаются для всех других соединительных систем. Номенклатура изделий включает предварительно собранные соединители с 1–10 контактами с возможностью индивидуальной сборки. Такое разнообразие обеспечивает максимальную эксплуатационную гибкость. Индивидуальные принадлежности повышают безопасность и защиту от воздействия окружающей среды.

## Основные данные для заказа

Версия	Z-серия, Промышленный разъем, Темно-бежевый, Непосредственный монтаж
Заказ №	<a href="#">1815300000</a>
Тип	ZP 2.5/1AN/QV/12
GTIN (EAN)	4032248342587
Кол.	20 Шт.

## ZP 2.5/1AN/QV/12

Weidmüller Interface GmbH & Co. KG  
Klingenbergstraße 26  
D-32758 Detmold  
Germany

www.weidmueller.com

## Технические данные

## Размеры и массы

Глубина	41 мм	Глубина (дюймов)	1,614 inch
Высота	23 мм	Высота (в дюймах)	0,906 inch
Ширина	60 мм	Ширина (в дюймах)	2,362 inch
Масса нетто	44 g		

## Температуры

Температура хранения	-25 °C...55 °C	Температура при длительном использовании, мин.	-50
Температура при длительном использовании, макс.	120		

## Расчетные данные согласно CSA

Макс. сечение провода (cCSAusX)	12 AWG	Мин. сечение провода (cCSAusX)	26 AWG
Напряжение, класс C (cCSAus)	300 V	Напряжение, класс D (cCSAus)	600 V
Сертификат № (cCSAus)	154685-1460993	Ток, класс C (cCSAus)	20 A
Ток, класс D (cCSAus)	5 A		

## Расчетные данные согласно UL

Напряжение, класс C (cURus)	300 V	Напряжение, класс D (cURus)	600 V
Разм. провода Заводская электропроводка, макс. (cURus)	12 AWG	Разм. провода Заводская электропроводка, мин. (cURus)	26 AWG
Разм. провода Электропроводка полевого уровня, макс. (cURus)	12 AWG	Разм. провода Электропроводка полевого уровня, мин. (cURus)	26 AWG
Сертификат № (cURus)	E60693	Ток, класс C (cURus)	20 A
Ток, класс D (cURus)	5 A		

## Дополнительные технические данные

Вид монтажа	втычной	Открытые страницы	закрытый
Указание по установке	Непосредственный монтаж		

## Общие сведения

Количество полюсов	12	Нормы	По стандарту IEC 60947-7-1
Поперечное сечение подключаемого провода AWG, макс.	AWG 26	Поперечное сечение подключаемого провода AWG, мин.	AWG 12
Указание по установке	Непосредственный монтаж		

## Параметры системы

Исполнение	вилочный комплект, Переключатель, втычной, Пружинное соединение	Требуется концевая пластина	Нет
Количество уровней	1	Количество контактных гнезд на уровень	1
Уровни с внутр. переключателями	Нет	Соединение PE	Нет

## ZP 2.5/1AN/QV/12

Weidmüller Interface GmbH &amp; Co. KG

Klingenbergstraße 26

D-32758 Detmold

Germany

www.weidmueller.com

## Технические данные

## Расчетные данные

Расчетное сечение	2,5 mm <sup>2</sup>	Номинальное напряжение	500 V
Расчетное напряжение относительно соседней клеммы	500 V	Макс. напряжение зажимной опоры и вставной системы	690 V
Номинальное напряжение пост. тока	500 V	Номинальный ток	24 A
Ток при макс. проводнике	24 A	Нормы	По стандарту IEC 60947-7-1
Объемное сопротивление по стандарту IEC 60947-7-х	1,33 mΩ	Номинальное импульсное напряжение	6 kV
Расчетное импульсное напряжение относительно соседней клеммы	6 kV	Потери мощности по стандарту IEC 60947-7-х	0,77 W

## Характеристики материала

Материал	Материал Wemid	Цветовой код	Темно-бежевый
Класс пожаростойкости UL 94	V-0		

## Зажимаемые провода (расчетное соединение)

Вид соединения	Втычное соединение	Диапазон зажима, макс.	4 mm <sup>2</sup>
Диапазон зажима, мин.	0,13 mm <sup>2</sup>	Длина зачистки изоляции	10 мм
Калибровая пробка согласно 60 947-1 A2		Количество соединений	12
Направление соединения	сверху	Поперечное сечение подключаемого провода AWG, макс.	AWG 26
Поперечное сечение подключаемого провода AWG, мин.	AWG 12	Размер лезвия	0,6 x 3,5 мм
Сечение подключаемого проводника, тонкопроволочного, макс.	4 mm <sup>2</sup>	Сечение подсоединяемого провода, тонкий скрученный, мин.	0,5 mm <sup>2</sup>
Сечение соединения проводов, твердое ядро, макс.	4 mm <sup>2</sup>	Сечение соединения проводов, твердое ядро, мин.	0,5 mm <sup>2</sup>
Сечение соединения проводов, тонкий скрученный с кабельными наконечниками DIN 46228/1, макс.	2,5 mm <sup>2</sup>	Сечение соединения проводов, тонкий скрученный с кабельными наконечниками DIN 46228/1, мин.	0,5 mm <sup>2</sup>
Сечение соединения проводов, тонкий скрученный с кабельными наконечниками DIN 46228/4, макс.	2,5 mm <sup>2</sup>	Сечение соединения проводов, тонкий скрученный с кабельными наконечниками DIN 46228/4, мин.	0,5 mm <sup>2</sup>

## Классификации

ETIM 6.0	EC002848	ETIM 7.0	EC002848
ETIM 8.0	EC002848	ETIM 9.0	EC002848
ECLASS 9.0	27-14-11-92	ECLASS 9.1	27-14-11-92
ECLASS 10.0	27-14-11-92	ECLASS 11.0	27-14-11-92
ECLASS 12.0	27-14-11-92	ECLASS 13.0	27-25-03-90
ECLASS 14.0	27-25-03-90		

## Экологическое соответствие изделия

REACH SVHC	/
Состояние соответствия RoHS	Соответствует без исключения

## ZP 2.5/1AN/QV/12

Weidmüller Interface GmbH &amp; Co. KG

Klingenbergstraße 26

D-32758 Detmold

Germany

www.weidmueller.com

## Технические данные

## Сертификаты

Сертификаты



ROHS Соответствовать

UL File Number Search Сайт UL

Сертификат № (cURus) E60693

## Загрузки

Одобрение / сертификат / документ о соответствии [CB Testreport](#)  
[CB Certificate](#)  
[DNV Certificate](#)  
[Confirmation of Standards EN 45545-2\\_2020-10](#)

Технические данные [CAD data – STEP](#)Пользовательская документация [StorageConditionsTerminalBlocks](#)Каталог [Catalogues in PDF-format](#)

Брошюры

## ZP 2.5/1AN/QV/12

Weidmüller Interface GmbH &amp; Co. KG

Klingenbergstraße 26

D-32758 Detmold

Germany

www.weidmueller.com

## Аксессуары

## Чистый



Dekafix (DEK) представляет собой универсальный маркировочный элемент для любых проводных и вставных разъемов, а также для электронных блоков. Данная система идеально подходит для коротких последовательностей чисел и охватывает широкий ряд готовых к применению напечатанных маркировочных элементов.

Планки для быстрой установки всего за одну рабочую операцию. Печать отличается хорошей разборчивостью, высокой контрастностью и предлагается в различных вариантах ширины.

- Широкий ассортимент готовых к применению маркировочных элементов.
- Планки для быстрой установки.
- Маркировочные элементы, подходящие для всех кабельных разъемов Weidmüller.
- Предлагаются в виде пустых карт MultiCard или карт со стандартной печатью.

**Для заказной печати:** Используя программное обеспечение M-Print PRO или M-Print PRO Online (работает без установки), подготовьте и отправьте нам файл, содержащий ваши технические условия маркировки.

## Основные данные для заказа

Тип	DEK 5/5 MC NE BL	Версия
Заказ №	<a href="#">1609801693</a>	Dekafix, Маркировка клеммы, 5 x 5 mm, Шаг в мм (P): 5.00
GTIN (EAN)	4008190397166	Weidmueller, синий
Кол.	1 000 Шт.	

## Держатель маркировочных элементов



Держатель маркировочных элементов обеспечивает возможность дополнительной установки стандартных маркеров с шагом 5 или 5,1 мм. Угловые держатели могут быть дополнительно комбинированы и установлены во всех маркировочных каналах модульных клеммных колодок Klippon®. Типы установочных маркеров можно найти под соответствующими принадлежностями специального держателя маркировочных элементов.

## Основные данные для заказа

Тип	BZT 1 WS 10/5	Версия
Заказ №	<a href="#">1805490000</a>	Аксессуар, Держатель маркировки
GTIN (EAN)	4032248270231	
Кол.	100 Шт.	

## ZP 2.5/1AN/QV/12

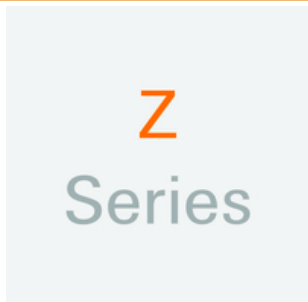
Weidmüller Interface GmbH & Co. KG  
Klingenbergstraße 26  
D-32758 Detmold  
Germany

[www.weidmueller.com](http://www.weidmueller.com)

## Аксессуары

Тип	BZT 1 ZA WS 10/5	Версия
Заказ №	<a href="#">1805520000</a>	Аксессуар, Держатель маркировки
GTIN (EAN)	4032248270248	
Кол.	100 Шт.	

## Z-серия



Тестовые адаптеры и тестовые вставки используются для электрического подключения клеммных блоков к испытательному оборудованию. Это позволяет установить электрический контакт в подключенном состоянии и провести измерения без каких-либо сложностей.

## Основные данные для заказа

Тип	ZTA ZT2.5	Версия
Заказ №	<a href="#">1827080000</a>	Аксессуар, Адаптер тестера, 17.5 A
GTIN (EAN)	4032248411276	
Кол.	25 Шт.	

Тип	ZTA ZT2.5/ZA	Версия
Заказ №	<a href="#">1847600000</a>	Аксессуар, Адаптер тестера, 17.5 A
GTIN (EAN)	4032248412679	
Кол.	25 Шт.	

## ZP 2.5/1AN/QV/12

Weidmüller Interface GmbH &amp; Co. KG

Klingenbergstraße 26

D-32758 Detmold

Germany

www.weidmueller.com

## Аксессуары

## Чистый



Маркировочные элементы ZS в проверенном формате MultiCard разработаны специально для серии Z. Они отличаются большой областью печати. Откидной механизм обеспечивает доступ к переключкам без демонтажа. Быстрота установки обусловлена тем, что отдельные этикетки защелкиваются в планках. Отдельные этикетки легко отделяются.

- Откидная маркировочная поверхность.
- Возможность установки в планках или по отдельности.
- Маркировочные элементы проверенного формата MultiCard.

**Для заказной печати:** Используя программное обеспечение M-Print PRO или M-Print PRO Online (работает без установки), подготовьте и отправьте нам файл, содержащий ваши технические условия маркировки.

## Основные данные для заказа

Тип	ZS 10/5 MC NE WS	Версия
Заказ №	<a href="#">1610000000</a>	ZS, Маркировка клеммы, 10 x 5 mm, Шаг в мм (P): 5.00
GTIN (EAN)	4008190263171	Weidmueller, Allen-Bradley, белый
Кол.	480 Шт.	

## Прозрачные полосы STR



## Основные данные для заказа

Тип	STR 7 F.SCHT 7	Версия
Заказ №	<a href="#">0515300000</a>	Маркировка клемм, Защитный колпачок, 27 x 6.3 mm, прозрачный
GTIN (EAN)	4008190182175	
Кол.	20 Шт.	

## ZP 2.5/1AN/QV/12

Weidmüller Interface GmbH & Co. KG  
Klingenbergstraße 26  
D-32758 Detmold  
Germany

www.weidmueller.com

## Аксессуары

## Чистый



Маркировочные элементы WS идеально подходят для разъемов серии W. Благодаря совместимости систем шильдики WS также могут использоваться с сериями I и Z. Большая поверхность маркировки позволяет размещать не только длинные строки символов, но и многострочный текст.

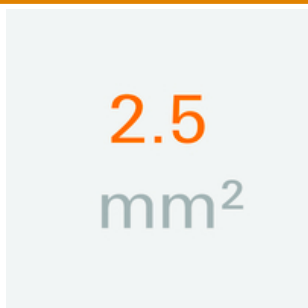
Маркировочные элементы WS идеально подходят для шильдиков с длинными индивидуальными строками символов. Благодаря проверенному формату MultiCard печать можно выполнять с помощью принтера PrintJet CONNECT или плоттера.

- Возможность установки в планках или по отдельности.
- Маркировочные элементы проверенного формата MultiCard.

**Для заказной печати:** Используя программное обеспечение M-Print PRO или M-Print PRO Online (работает без установки), подготовьте и отправьте нам файл, содержащий ваши технические условия маркировки.

## Основные данные для заказа

Тип	WS 10/5 MC NE WS	Версия
Заказ №	<a href="#">1635000000</a>	WS, Маркировка клеммы, 10 x 5 mm, Шаг в мм (P): 5.00
GTIN (EAN)	4008190261948	Weidmueller, Allen-Bradley, белый
Кол.	720 Шт.	

2.5 mm<sup>2</sup>

Разъемные перемычки обеспечивают удобство управления и быструю установку. Это экономит много времени при установке по сравнению с винтовыми решениями.

## Основные данные для заказа

Тип	ZQV 2.5N/20 GE	Версия
Заказ №	<a href="#">1909000000</a>	W-серия, Перемычка, 24 А
GTIN (EAN)	4032248535613	
Кол.	20 Шт.	



## ZP 2.5/1AN/QV/12

Weidmüller Interface GmbH &amp; Co. KG

Klingenbergstraße 26

D-32758 Detmold

Germany

[www.weidmueller.com](http://www.weidmueller.com)

## Аксессуары

## Отвертка для винтов со шлицем



Отвертка для винтов со шлицем с круглым лезвием, SD DIN 5265, ISO 2380/2, выходной присоединительный размер согласно DIN 5264, ISO 2380/1, острие из хромистой стали - Chrom Top, рукоятка SoftFinish

## Основные данные для заказа

Тип	SDS 0.6X3.5X100	Версия
Заказ №	<a href="#">9008330000</a>	Отвертка, Отвертка
GTIN (EAN)	4032248056286	
Кол.	1 Шт.	