

**HDC 06B SLU 2M25G****Weidmüller Interface GmbH & Co. KG**

Klingenbergstraße 26

D-32758 Detmold

Germany

www.weidmueller.com



Специальный отлитый под давлением сплав и многослойное уплотнение поверхности обеспечивают комплексную защиту корпусов HDC.

Высокотехнологичная конструкция системы блокировки изготовлена из нержавеющей стали. Это гарантирует длительный срок эксплуатации, высокую устойчивость к коррозии и ударопрочность.

Система блокировки корпуса обеспечивает комплексную безопасность. Наша уникальная запатентованная система пружинных соединений обеспечивает надежную блокировку корпуса с помощью предохранительного зажима и предотвращает случайное открытие. Лазерная маркировка обеспечивает несложную и быструю идентификацию. Каждый корпус снабжен перманентной этикеткой, нанесенной с помощью лазерной системы маркировки, что позволяет быстро определить товар и выполнить его позиционирование.

Корпуса Weidmüller RockStar® IP 65 / NEMA тип 4X - ваш оптимальный выбор для промышленных корпусов с классом защиты IP 65.

**Основные данные для заказа**

Версия	HDC - корпус, Типоразмер: 3, Вид защиты: IP65 (во вставленном состоянии), Корпус для монтажа на основаниях, Продольная скоба для фиксации на нижней части, Стандартный, без крышки, Типоразмер кабельных вводов: M 25
Заказ №	<a href="#">1788130000</a>
Тип	HDC 06B SLU 2M25G
GTIN (EAN)	4032248205578
Кол.	1 шт.

## HDC 06B SLU 2M25G

Weidmüller Interface GmbH &amp; Co. KG

Klingenbergstraße 26

D-32758 Detmold

Germany

www.weidmueller.com

## Технические данные

## Размеры и массы

Высота	54 мм	Высота (в дюймах)	2,126 inch
Ширина	71,7 мм	Ширина (в дюймах)	2,823 inch
Размеры крепежа, высота	40 мм	Размеры крепежа, ширина	70 мм
Масса нетто	210 g		

## Температуры

Предельная температура	-40 °C ... 125 °C
------------------------	-------------------

## Габаритные размеры

Высота корпуса B	54 мм	Высота цоколя B1	5 мм
Длина корпуса	60 мм	Кабельный вход	с резьбой
Расстояние между отверстиями, длина A2	70 мм	Ширина корпуса C	43 мм
Ширина цоколя C1	54,5 мм		

## Исполнение

BG	3	Верхняя часть/нижняя часть/крышка	Нижняя часть
Исполнение затворной системы	Продольная скоба для фиксации на нижней части	Исполнение корпуса	Корпус для монтажа на основаниях
Исполнение крышки	без крышки	Исполнение скобы	Продольная скоба
Кабельный вход	с резьбой	Количество кабельных входов сбоку	2
Количество кабельных входов сверху	0	Конструкция	Стандартный
Момент затяжки	1,2 Nm	Подходит для ModuPlug®	Нет
Резьба (внутренняя)	M 25	Тип	Корпус основания
Типоразмер	3	Типоразмер кабельных вводов	M 25
Уплотнение	NBR	Цвет (RAL)	RAL 7035

## Общие данные

Вид защиты	IP65 (во вставленном состоянии)	Корпуса ЭМС	Нет
Материал запорного элемента	Нержавеющая сталь	Момент затяжки	1,2 Nm
Основной материал корпуса	Алюминиевое литье под давлением	Поверхность	Порошковое покрытие

## Классификации

ETIM 6.0	EC000437	ETIM 7.0	EC000437
ETIM 8.0	EC000437	ETIM 9.0	EC000437
ECLASS 9.0	27-44-02-02	ECLASS 9.1	27-44-02-02
ECLASS 10.0	27-44-02-02	ECLASS 11.0	27-44-02-02
ECLASS 12.0	27-44-02-02	ECLASS 13.0	27-44-02-02

Вещество	Ацетон
Химическая стойкость	Условная стойкость
Вещество	Масло для сверления
Химическая стойкость	Стойкость
Вещество	Дизельное топливо
Химическая стойкость	Стойкость

## HDC 06B SLU 2M25G

Weidmüller Interface GmbH & Co. KG  
Klingenbergstraße 26  
D-32758 Detmold  
Germany

www.weidmueller.com

## Технические данные

Вещество	Этиловый спирт
Химическая стойкость	Стойкость
Вещество	Трансмиссионное масло
Химическая стойкость	Стойкость
Вещество	Гидравлическое масло
Химическая стойкость	Стойкость
Вещество	Хладагент
Химическая стойкость	Стойкость
Вещество	Бензин
Химическая стойкость	Стойкость
Вещество	Отпотевшее масло
Химическая стойкость	Стойкость
Вещество	Высокосортный бензин
Химическая стойкость	Условная стойкость
Вещество	Вода
Химическая стойкость	Стойкость
Вещество	УФ
Химическая стойкость	Нестабильность
Вещество	Озон
Химическая стойкость	Нестабильность

## Экологическое соответствие изделия

REACH SVHC	Lead 7439-92-1 Potassium perfluorobutane sulfonate 29420-49-3
SCIP	e98b2b24-ba23-41bf-8d19-0dda3647412f
Химическая стойкость	de.myview.objectmodel.impl.BlockImpl@15758085 de.myview.objectmodel.impl.BlockImpl@56d4fe4d de.myview.objectmodel.impl.BlockImpl@5f0edb7e de.myview.objectmodel.impl.BlockImpl@5fb7df72 de.myview.objectmodel.impl.BlockImpl@66ff1da9 de.myview.objectmodel.impl.BlockImpl@67d6bfad de.myview.objectmodel.impl.BlockImpl@4e2a5d02 de.myview.objectmodel.impl.BlockImpl@2f0747fa de.myview.objectmodel.impl.BlockImpl@310b15e6 de.myview.objectmodel.impl.BlockImpl@6372ffbd de.myview.objectmodel.impl.BlockImpl@7f2c6c9c de.myview.objectmodel.impl.BlockImpl@6a81cc14 de.myview.objectmodel.impl.BlockImpl@3cc5087

## Сертификаты

Сертификаты



ROHS	Соответствовать
UL File Number Search	Сайт UL
Сертификат № (cURus)	E92202

**HDC 06B SLU 2M25G****Weidmüller Interface GmbH & Co. KG**

Klingenbergstraße 26

D-32758 Detmold

Germany

[www.weidmueller.com](http://www.weidmueller.com)**Технические данные****Загрузки**

Одобрение / сертификат / документ о соответствии

[Manufacturer's declaration](#)

Технические данные

[CAD data – STEP](#)

Уведомление об изменении продукта

[20220214 Technical change to HDC housings](#)[20220214 Technische Änderung bei HDC-Gehäusen](#)

Техническая документация

[1788130000 HDC\\_06B\\_SLU\\_2M25G\\_STP\\_Blatt\\_1.pdf](#)

Каталог

[Catalogues in PDF-format](#)

Брошюры

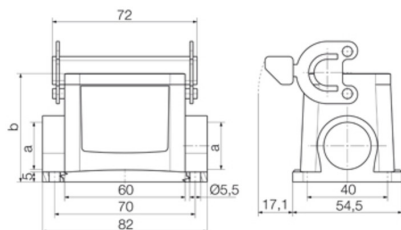
[FL FIELDWIRING EN](#)[FL FIELDWIRING EN](#)

**HDC 06B SLU 2M25G**

**Weidmüller Interface GmbH & Co. KG**  
Klingenbergstraße 26  
D-32758 Detmold  
Germany

[www.weidmueller.com](http://www.weidmueller.com)

**Изображения**



## HDC 06B SLU 2M25G

Weidmüller Interface GmbH &amp; Co. KG

Klingenbergstraße 26

D-32758 Detmold

Germany

www.weidmueller.com

## Аксессуары

## Крышка



Специальный отлитый под давлением сплав и многослойное уплотнение поверхности обеспечивают комплексную защиту корпусов HDC.

Высокотехнологичная конструкция системы блокировки изготовлена из нержавеющей стали. Это гарантирует длительный срок эксплуатации, высокую устойчивость к коррозии и ударопрочность.

Система блокировки корпуса обеспечивает комплексную безопасность. Наша уникальная запатентованная система пружинных соединений обеспечивает надежную блокировку корпуса с помощью предохранительного зажима и предотвращает случайное открытие.

Лазерная маркировка обеспечивает несложную и быструю идентификацию. Каждый корпус снабжен перманентной этикеткой, нанесенной с помощью лазерной системы маркировки, что позволяет быстро определить товар и выполнить его позиционирование. Корпуса Weidmüller RockStar® IP 65 / NEMA тип 4X - ваш оптимальный выбор для промышленных корпусов с классом защиты IP 65.

## Основные данные для заказа

Тип	HDC 06B DODL 2B0	Версия
Заказ №	<a href="#">1665200000</a>	HDC - корпус, Типоразмер: 3, Вид защиты: IP65 (во вставленном
GTIN (EAN)	4008190421908	состоянии), Крышка для нижней части корпуса, Продольная скоба
Кол.	1 шт.	для фиксации на нижней части, Стандартный