

HDC 32A SBU 2M25G**Weidmüller Interface GmbH & Co. KG**

Klingenbergstraße 26

D-32758 Detmold

Germany

www.weidmueller.com



Специальный отлитый под давлением сплав и многослойное уплотнение поверхности обеспечивают комплексную защиту корпусов HDC.

Высокотехнологичная конструкция системы блокировки изготовлена из нержавеющей стали. Это гарантирует длительный срок эксплуатации, высокую устойчивость к коррозии и ударопрочность.

Система блокировки корпуса обеспечивает комплексную безопасность. Наша уникальная запатентованная система пружинных соединений обеспечивает надежную блокировку корпуса с помощью предохранительного зажима и предотвращает случайное открытие. Лазерная маркировка обеспечивает несложную и быструю идентификацию. Каждый корпус снабжен перманентной этикеткой, нанесенной с помощью лазерной системы маркировки, что позволяет быстро определить товар и выполнить его позиционирование.

Корпуса Weidmüller RockStar® IP 65 / NEMA тип 4X - ваш оптимальный выбор для промышленных корпусов с классом защиты IP 65.

Основные данные для заказа

Исполнение	HDC - корпус, Типоразмер: 7, Вид защиты: IP65 (во вставленном состоянии), Корпус для монтажа на основаниях, Поперечная скоба для фиксации на нижней части, Стандартный, Типоразмер кабельных вводов: M 25
Номер для заказа	1788040000
Тип	HDC 32A SBU 2M25G
GTIN (EAN)	4032248205486
Кол.	1 шт.

HDC 32A SBU 2M25G

Weidmüller Interface GmbH & Co. KG
Klingenbergstraße 26
D-32758 Detmold
Germany

www.weidmueller.com

Технические данные

Размеры и массы

Высота	75 мм	Высота (в дюймах)	2,953 inch
Ширина	68 мм	Ширина (в дюймах)	2,677 inch
Размеры крепежа, высота	46 мм	Размеры крепежа, ширина	92 мм
Масса нетто	462 g		

Температуры

Предельная температура	-40 °C ... 125 °C
------------------------	-------------------

Габаритные размеры

Высота корпуса В	75 мм	Высота цоколя В1	5 мм
Длина корпуса	82 мм	Кабельный вход	с резьбой
Расстояние между отверстиями, длина А2	92 мм	Ширина корпуса С	56 мм
Ширина цоколя С1	64,5 мм		

Исполнение

BG	7	Верхняя часть/нижняя часть/крышка	Нижняя часть
Исполнение затворной системы	Поперечная скоба для фиксации на нижней части	Исполнение корпуса	Корпус для монтажа на основаниях
Исполнение скобы	Поперечная скоба	Кабельный вход	с резьбой
Количество кабельных входов сбоку	2	Количество кабельных входов сверху	0
Конструкция	Стандартный	Момент затяжки	1,2 Nm
Подходит для ModuPlug®	Нет	Резьба (внутренняя)	M 25
Тип	Корпус основания	Типоразмер	7
Типоразмер кабельных вводов	M 25	Уплотнение	NBR
Цвет (RAL)	RAL 7035		

Общие данные

Вид защиты	IP65 (во вставленном состоянии)	Корпуса ЭМС	Нет
Материал запорного элемента	Нержавеющая сталь	Момент затяжки	1,2 Nm
Основной материал корпуса	Алюминиевое литье под давлением	Поверхность	Порошковое покрытие

Классификации

ETIM 6.0	EC000437	ETIM 7.0	EC000437
ETIM 8.0	EC000437	ETIM 9.0	EC000437
ECLASS 9.0	27-44-02-02	ECLASS 9.1	27-44-02-02
ECLASS 10.0	27-44-02-02	ECLASS 11.0	27-44-02-02
ECLASS 12.0	27-44-02-02	ECLASS 13.0	27-44-02-02

Вещество	Ацетон
Химическая стойкость	Условная стойкость
Вещество	Масло для сверления
Химическая стойкость	Стойкость
Вещество	Дизельное топливо
Химическая стойкость	Стойкость

Дата создания 7 июля 2024 г. 8:27:45 CEST

Статус каталога 29.06.2024 / Право на внесение технических изменений сохранено.

HDC 32A SBU 2M25G

Weidmüller Interface GmbH & Co. KG
Klingenbergstraße 26
D-32758 Detmold
Germany

www.weidmueller.com

Технические данные

Вещество	Этиловый спирт
Химическая стойкость	Стойкость
Вещество	Трансмиссионное масло
Химическая стойкость	Стойкость
Вещество	Гидравлическое масло
Химическая стойкость	Стойкость
Вещество	Хладагент
Химическая стойкость	Стойкость
Вещество	Бензин
Химическая стойкость	Стойкость
Вещество	Отпотевшее масло
Химическая стойкость	Стойкость
Вещество	Высокосортный бензин
Химическая стойкость	Условная стойкость
Вещество	Вода
Химическая стойкость	Стойкость
Вещество	УФ
Химическая стойкость	Нестабильность
Вещество	Озон
Химическая стойкость	Нестабильность

Экологическое соответствие изделия

REACH SVHC	Lead 7439-92-1 Potassium perfluorobutane sulfonate 29420-49-3
SCIP	e98b2b24-ba23-41bf-8d19-0dda3647412f
Химическая стойкость	de.myview.objectmodel.impl.BlockImpl@4509b3ae de.myview.objectmodel.impl.BlockImpl@1a7fb627 de.myview.objectmodel.impl.BlockImpl@3bd33020 de.myview.objectmodel.impl.BlockImpl@2ab6597f de.myview.objectmodel.impl.BlockImpl@222a0b44 de.myview.objectmodel.impl.BlockImpl@45034fa8 de.myview.objectmodel.impl.BlockImpl@67733518 de.myview.objectmodel.impl.BlockImpl@7f96f528 de.myview.objectmodel.impl.BlockImpl@d94a1b5 de.myview.objectmodel.impl.BlockImpl@5235d1a0 de.myview.objectmodel.impl.BlockImpl@2c90e50b de.myview.objectmodel.impl.BlockImpl@64677a04 de.myview.objectmodel.impl.BlockImpl@4c56e634

Сертификаты

Сертификаты



ROHS	Соответствовать
UL File Number Search	Сайт UL
Сертификат № (cURus)	E92202

HDC 32A SBU 2M25G**Weidmüller Interface GmbH & Co. KG**

Klingenbergstraße 26

D-32758 Detmold

Germany

www.weidmueller.com**Технические данные****Загрузки**

Одобрение / сертификат / документ о соответствии

[Manufacturer's declaration](#)

Технические данные

[CAD data – STEP](#)

Уведомление об изменении продукта

[20220214 Technical change to HDC housings](#)[20220214 Technische Änderung bei HDC-Gehäusen](#)

Техническая документация

[1788040000 HDC_32A_SBU_2M25G_STP_Blatt_1.pdf](#)

Каталог

[Catalogues in PDF-format](#)

Брошюры

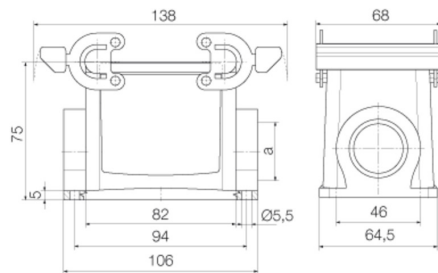
[FL FIELDWIRING EN](#)[FL FIELDWIRING EN](#)

HDC 32A SBU 2M25G

Weidmüller Interface GmbH & Co. KG
Klingenbergstraße 26
D-32758 Detmold
Germany

www.weidmueller.com

Изображения



HDC 32A SBU 2M25G

Weidmüller Interface GmbH & Co. KG
Klingenbergstraße 26
D-32758 Detmold
Germany

www.weidmueller.com

Аксессуары

Крышка



Специальный отлитый под давлением сплав и многослойное уплотнение поверхности обеспечивают комплексную защиту корпусов HDC. Высокотехнологичная конструкция системы блокировки изготовлена из нержавеющей стали. Это гарантирует длительный срок эксплуатации, высокую устойчивость к коррозии и ударопрочность. Система блокировки корпуса обеспечивает комплексную безопасность. Наша уникальная запатентованная система пружинных соединений обеспечивает надежную блокировку корпуса с помощью предохранительного зажима и предотвращает случайное открытие. Лазерная маркировка обеспечивает несложную и быструю идентификацию. Каждый корпус снабжен перманентной этикеткой, нанесенной с помощью лазерной системы маркировки, что позволяет быстро определить товар и выполнить его позиционирование. Корпуса Weidmüller RockStar® IP 65 / NEMA тип 4X - ваш оптимальный выбор для промышленных корпусов с классом защиты IP 65.

Основные данные для заказа

Тип	HDC 32A DODQ 4B0	Исполнение
Номер для заказа	4005920000	HDC - корпус, Типоразмер: 7, Вид защиты: IP65 (во вставленном
GTIN (EAN)	4008190422950	состоянии), Крышка для нижней части корпуса, Поперечная скоба
Кол.	1 шт.	для фиксации на нижней части, Стандартный

HDC 32A SBU 2M25G

Weidmüller Interface GmbH & Co. KG

Klingenbergstraße 26

D-32758 Detmold

Germany

www.weidmueller.com

Аксессуары

Корпус вилки, кабельный ввод сверху



Специальный отлитый под давлением сплав и многослойное уплотнение поверхности обеспечивают комплексную защиту корпусов HDC. Высокотехнологичная конструкция системы блокировки изготовлена из нержавеющей стали. Это гарантирует длительный срок эксплуатации, высокую устойчивость к коррозии и ударопрочность. Система блокировки корпуса обеспечивает комплексную безопасность. Наша уникальная запатентованная система пружинных соединений обеспечивает надежную блокировку корпуса с помощью предохранительного зажима и предотвращает случайное открытие. Лазерная маркировка обеспечивает несложную и быструю идентификацию. Каждый корпус снабжен перманентной этикеткой, нанесенной с помощью лазерной системы маркировки, что позволяет быстро определить товар и выполнить его позиционирование. Корпуса Weidmüller RockStar® IP 65 / NEMA тип 4X - ваш оптимальный выбор для промышленных корпусов с классом защиты IP 65.

Основные данные для заказа

Тип	HDC 32A TOBU 1PG29G	Исполнение
Номер для заказа	4008190422837	HDC - корпус, Типоразмер: 7, Вид защиты: IP65 (во вставленном состоянии), Вход кабеля сверху, Корпус для вилки, Поперечная скоба для фиксации на нижней части, Стандартный, Типоразмер кабельных вводов: PG 29
GTIN (EAN)	4008190422837	
Кол.	1 Шт.	
Тип	HDC 32A TOBU 1M32G	Исполнение
Номер для заказа	4032248205431	HDC - корпус, Типоразмер: 7, Вид защиты: IP65 (во вставленном состоянии), Вход кабеля сверху, Корпус для вилки, Поперечная скоба для фиксации на нижней части, Стандартный, Типоразмер кабельных вводов: M 32
GTIN (EAN)	4032248205431	
Кол.	1 Шт.	
Тип	HDC 32A TOBU 1PG21G	Исполнение
Номер для заказа	4008190422813	HDC - корпус, Типоразмер: 7, Вид защиты: IP65 (во вставленном состоянии), Вход кабеля сверху, Корпус для вилки, Поперечная скоба для фиксации на нижней части, Стандартный, Типоразмер кабельных вводов: PG 21
GTIN (EAN)	4008190422813	
Кол.	1 Шт.	

HDC 32A SBU 2M25G

Weidmüller Interface GmbH & Co. KG

Klingenbergstraße 26

D-32758 Detmold

Germany

www.weidmueller.com

Аксессуары

Корпус вилки, кабельный ввод сбоку



Специальный отлитый под давлением сплав и многослойное уплотнение поверхности обеспечивают комплексную защиту корпусов HDC. Высокотехнологичная конструкция системы блокировки изготовлена из нержавеющей стали. Это гарантирует длительный срок эксплуатации, высокую устойчивость к коррозии и ударопрочность. Система блокировки корпуса обеспечивает комплексную безопасность. Наша уникальная запатентованная система пружинных соединений обеспечивает надежную блокировку корпуса с помощью предохранительного зажима и предотвращает случайное открытие. Лазерная маркировка обеспечивает несложную и быструю идентификацию. Каждый корпус снабжен перманентной этикеткой, нанесенной с помощью лазерной системы маркировки, что позволяет быстро определить товар и выполнить его позиционирование. Корпуса Weidmüller RockStar® IP 65 / NEMA тип 4X - ваш оптимальный выбор для промышленных корпусов с классом защиты IP 65.

Основные данные для заказа

Тип	HDC 32A TSBU 1PG21G	Исполнение
Номер для заказа	4008190422691	HDC - корпус, Типоразмер: 7, Вид защиты: IP65 (во вставленном состоянии), Вход кабеля сбоку, Корпус для вилки, Поперечная скоба для фиксации на нижней части, Стандартный, Типоразмер кабельных вводов: PG 21
GTIN (EAN)	4008190422691	
Кол.	1 шт.	
Тип	HDC 32A TSBU 1M25G	Исполнение
Номер для заказа	4032248205400	HDC - корпус, Типоразмер: 7, Вид защиты: IP65 (во вставленном состоянии), Вход кабеля сбоку, Корпус для вилки, Поперечная скоба для фиксации на нижней части, Стандартный, Типоразмер кабельных вводов: M 25
GTIN (EAN)	4032248205400	
Кол.	1 шт.	
Тип	HDC 32A TSBU 1PG29G	Исполнение
Номер для заказа	4008190422714	HDC - корпус, Типоразмер: 7, Вид защиты: IP65 (во вставленном состоянии), Вход кабеля сбоку, Корпус для вилки, Поперечная скоба для фиксации на нижней части, Стандартный, Типоразмер кабельных вводов: PG 29
GTIN (EAN)	4008190422714	
Кол.	1 шт.	
Тип	HDC 32A TSBU 1M32G	Исполнение
Номер для заказа	4032248205394	HDC - корпус, Типоразмер: 7, Вид защиты: IP65 (во вставленном состоянии), Вход кабеля сбоку, Корпус для вилки, Поперечная скоба для фиксации на нижней части, Стандартный, Типоразмер кабельных вводов: M 32
GTIN (EAN)	4032248205394	
Кол.	1 шт.	