

SAI-6-M 3P IDC**Weidmüller Interface GmbH & Co. KG**

Klingenbergstraße 26

D-32758 Detmold

Germany

www.weidmueller.com

- Компактное соединение с прорезанием изоляции IDC позволяет сократить объем работ по изготовлению, приему в эксплуатацию и техобслуживанию
- Гайка с накаткой из металла - прочность, безопасность работы при малых затратах сил.
- Габаритные размеры концентраторов IDC соответствуют размерам стандартных концентраторов SAI. Предусмотрена их полная совместимость с ними.
- 3-полюсное исполнение с 1 входным/выходным сигналом на подключение и 4-полюсное исполнение с 2 входными/выходными сигналами на подключение,
- отдельная сборка проводов датчика/исполнительного устройства на месте,
- надежное и быстрое подключение благодаря соединительному элементу с технологией IDC,
- степень защиты IP 67.

Основные данные для заказа

Исполнение	Вариант с крышкой, IDC, M12, 30 V, A-кодировка, LED: Да, Светодиод пускового устройства: Да, Тип подключения: PNP
Номер для заказа	1760050000
Тип	SAI-6-M 3P IDC
GTIN (EAN)	4008190200473
Кол.	1 шт.

SAI-6-M 3P IDC

Weidmüller Interface GmbH & Co. KG

Klingenbergstraße 26

D-32758 Detmold

Germany

www.weidmueller.com

Технические данные

Размеры и массы

Глубина	127 мм	Глубина (дюймов)	5 inch
Высота	41,5 мм	Высота (в дюймах)	1,634 inch
Ширина	60 мм	Ширина (в дюймах)	2,362 inch
Масса нетто	240 g		

Температуры

Рабочая температура	-20 - 90°C
---------------------	------------

Данные о материалах

Основной материал корпуса	Росан	Материал концентратора	Пластмасса
Цвет корпуса	серый, RAL 7032	Материал уплотнения крышки	Материал Viton
Винтовое гнездо	CuZn, никелирование	Материал контакта	CuZn
Поверхность контакта	позолоченный	Материал контактодержателя	PBT (UL 94 B0)

Данные соединений

Наружный диаметр провода, мин.	1,2 мм	Наружный диаметр провода, макс.	1,6 мм
Диапазон зажима, мин.	0,08 mm ²	Диапазон зажима, макс.	1,5 mm ²
макс. соединение с одинаковым поперечным сечением	10	Место для хранения	Стандартный
Отвод концентратора	Вариант с крышкой, IDC		

Общие технические данные

Вид защиты	IP67	Кодировка подключаемого пульта	A-кодировка
Количество полюсов	3	Количество контактных гнезд	6
Соединительная резьба	M12	Степень загрязнения	2
Характеристики пожаростойкости	V-0	LED	Да
Светодиод пускового устройства	Да	Цвет светодиода для индикации работы	зеленый
Цвет светодиода для функции ввода/вывода	желтый		

Данные об эл. характеристиках

Номинальное напряжение, мин.	10 V	Номинальное напряжение, макс.	30 V
Испытательное напряжение	1 kV	Макс. допустимая токовая нагрузка на слот	4 A
Суммарный ток	10 A	Ток на сигнал	2 A
Разделение потенциалов имеется	Да	Прочность изоляции	10 ⁹ Ω

Технические данные, кабель

Количество полюсов	3	Наружный диаметр провода, макс.	1,6 мм
Наружный диаметр провода, мин.	1,2 мм	Возможно использование с троссом для протяжки	Нет

SAI-6-M 3P IDC

Weidmüller Interface GmbH & Co. KG

Klingenbergstraße 26

D-32758 Detmold

Germany

www.weidmueller.com

Технические данные

Классификации

ETIM 6.0	EC002585	ETIM 7.0	EC003558
ETIM 8.0	EC003558	ETIM 9.0	EC003558
ECLASS 9.0	27-44-01-08	ECLASS 9.1	27-44-01-08
ECLASS 10.0	27-44-01-11	ECLASS 11.0	27-44-01-11
ECLASS 12.0	27-44-01-11	ECLASS 13.0	27-44-01-11

Экологическое соответствие изделия

REACH SVHC	Lead 7439-92-1
SCIP	4060c755-8d0b-4d43-bdb3-4ffabe9d7497

Сертификаты

Сертификаты



ROHS	Соответствовать
UL File Number Search	Сайт UL
Сертификат № (cURus)	E141197

Загрузки

Технические данные	CAD data – STEP
Каталог	Catalogues in PDF-format
Брошюры	FL FIELDWIRING EN FL FIELDWIRING EN

SAI-6-M 3P IDC

Weidmüller Interface GmbH & Co. KG
Klingenbergstraße 26
D-32758 Detmold
Germany

www.weidmueller.com

Изображения

Габаритный чертеж

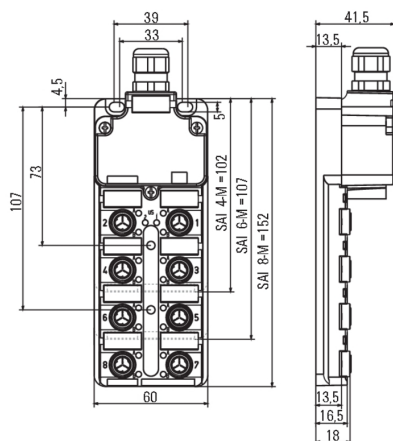
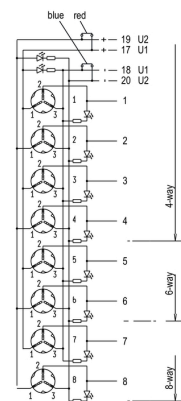


Схема соединений



SAI-6-M 3P IDC

Weidmüller Interface GmbH & Co. KG

Klingenbergstraße 26

D-32758 Detmold

Germany

www.weidmueller.com

Аксессуары

Прямая конфигурация



В современных условиях зачастую требуются кабели оригинальной длины. Для удовлетворения данных требований компания Weidmüller предлагает широкий ряд вставных разъемов для индивидуальной сборки. Штекеры и гнезда для настраиваемой компоновки M8, M12, M16 и соединений 7/8" высокой прочности, идеально подходят, например, для машиностроения. Вставные разъемы M12 предлагают на выбор 5 различных систем соединений. Технология IDC обеспечивает простую и быструю компоновку, поскольку ее использование предполагает вставку провода непосредственно в точку подключения, без обжима или зачистки изоляции. Обеспечивает великолепную функциональную безопасность.

Основные данные для заказа

Тип	SAI-SA-3-IDC	Исполнение
Номер для заказа	6457720000	Разъем, подключаемый в поле, M12, Вилка, прямая
GTIN (EAN)	4032248154869	
Кол.	1 Шт.	

Инструмент для кабельных вводов Screwty® с функцией контроля момента затяжки



Идеальный инструмент для любой области применения

Screwty® — представляет собой идеальный универсальный инструмент для затяжки всех распространенных кабелей датчиков и исполнительных устройств. С помощью Screwty® можно получить доступ даже к труднодоступным цилиндрическим штекерам. Разъемы затягиваются и ослабляются простым вращательным движением без необходимости приложения чрезмерных усилий. Screwty® — это уникальное и глобальное решение, поскольку оно подходит для большинства (более 90 %) кабелей и штекеров других производителей. Screwty® состоит из рукоятки с обычным держателем на 1/4 дюйма. Поэтому его можно использовать для всех типоразмеров: для цилиндрических вставных разъемов M12 и M8, для штекеров и гнезд M12F и M8F (для сборки заказчиком), а также для всех штекеров и гнезд M23.

Основные данные для заказа

Тип	SCREWTY SET -DM	Исполнение	Упаковка
Номер для заказа	6820000000	Инструмент для кабельного ввода для линий и соединителей M8,	Картонный
GTIN (EAN)	4032248436859	M12	ящик
Кол.	1 Шт.		

SAI-6-M 3P IDC

Weidmüller Interface GmbH & Co. KG
Klingenbergstraße 26
D-32758 Detmold
Germany

www.weidmueller.com

Аксессуары

Чистый



ESG представляет собой проверенный на практике маркировочный элемент формата MultiCard для множества популярных электрических устройств. Результатом является высококачественная маркировка устройств с высокой контрастностью.

Доступны элементы различного типа для устройств таких производителей, как Siemens, ABB, Beckhoff и т. д.

Коротко о преимуществах:

- Универсальность применения: самоклеящиеся или фиксируемые шильдики в зависимости от типа.
- Для оборудования, установленного в ряд (например, автоматы защиты цепи), предлагаются маркировочные элементы ESG, фиксируемые на рейках для шильдиков.
- Индивидуальная печать уровня качества лазерных принтеров в соответствии со спецификациями.

Для заказной печати: Используя программное обеспечение M-Print PRO или M-Print PRO Online (работает без установки), подготовьте и отправьте нам файл, содержащий ваши технические условия маркировки.

Основные данные для заказа

Тип	ESG 9/20 MC NE WS	Исполнение
Номер для заказа	645609940000	ESG, Маркировочные элементы для устройств x 20 mm, PA 66,
GTIN (EAN)	4008190203528	Цветовой код: белый, втычной
Кол.	200 Шт.	

M12



Защитные колпачки предохраняют незащищенные вставные устройства от внешних воздействий.

Основные данные для заказа

Тип	SAI-SK-M12	Исполнение
Номер для заказа	6456050000	Защитные модули, Защитный колпачок
GTIN (EAN)	4008190304058	
Кол.	30 Шт.	