

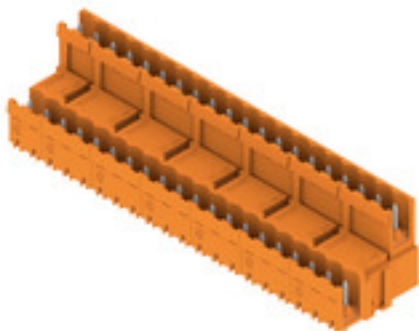
SLD 5.08V/40/180 3.2SN OR BX**Weidmüller Interface GmbH & Co. KG**

Klingenbergstraße 26

D-32758 Detmold

Germany

www.weidmueller.com

Изображение изделия

Штекерные соединители с длиной выводов, оптимизированной для пайки волной припоя. Штекерные разъемы обеспечивают место для маркировки и допускают кодирование. НС = сильноточный.

Основные данные для заказа

Исполнение	Штекерный соединитель печатной платы, Штырьковый соединитель, с боковой стороны открыто, Соединение ТНТ под пайку, 5.08 mm, Количество полюсов: 40, 180°, Длина контактного штифта (l): 3.2 mm, луженые, оранжевый, Ящик
Номер для заказа	1725830000
Тип	SLD 5.08V/40/180 3.2SN OR BX
GTIN (EAN)	4032248062126
Кол.	10 Шт.
Продуктное отношение	IEC: 320 V / 14 A UL: 300 V / 10 A
Упаковка	Ящик

Дата создания 28 июня 2024 г. 12:21:27 CEST

SLD 5.08V/40/180 3.2SN OR BX

Weidmüller Interface GmbH & Co. KG

Klingenbergstraße 26

D-32758 Detmold

Germany

www.weidmueller.com

Технические данные

Размеры и массы

Глубина	28,65 мм	Глубина (дюймов)	1,128 inch
Высота	22 мм	Высота (в дюймах)	0,866 inch
Высота, мин.	22,2 мм	Ширина	104,14 мм
Ширина (в дюймах)	4,1 inch	Масса нетто	36,1 g

Упаковка

Упаковка	Ящик	Длина VPE	159 мм
VPE с	141 мм	Высота VPE	63 мм

Системные характеристики

Серия изделия	OMNIMATE Signal — серия BL/SL 5.08	Вид соединения	Соединение с платой
Монтаж на печатной плате	Соединение THT под пайку	Шаг в мм (P)	5,08 мм
Шаг в дюймах (P)	0,2 "	Угол вывода	180°
Количество полюсов	40	Количество контактных штырьков на полюс	1
Длина контактного штифта (l)	3,2 мм	Допуск на длину выводов под пайку	+0,1 / -0,3 mm
Размеры выводов под пайку	d = 1,2 мм, восьмиугольный	Размеры выводов под пайку = допуск d	0 / -0,03 mm
Диаметр монтажного отверстия (D)	1,3 мм	Допуск на диаметр монтажного отверстия (D)	+ 0,1 мм
L1 в мм	96,52 мм	L1 в дюймах	3,8 "
Количество рядов	2	Количество полюсных рядов	2
Защита от прикосновения согласно DIN VDE 57 106	защита от доступа пальцем, без проникновения/защита от доступа тыльной стороны руки, с проникновением	Защита от прикосновения согласно DIN VDE 0470	IP 20 с проникновением/IP 10 без проникновения
Вид защиты	IP20	Объемное сопротивление	≤5 mΩ
Кодируемый	Да	Циклы коммутации	25

Данные о материалах

Изоляционный материал	PBT	Цветовой код	оранжевый
Таблица цветов (аналогич.)	RAL 2000	Группа изоляционного материала	IIIa
Сравнительный показатель пробоя (CTI)	≥ 200	Класс пожаростойкости UL 94	V-0
Материал контакта	Сплав меди	Поверхность контакта	луженые
Структура слоев соединения под пайку	1...3 μm Ni / 2...4 μm Sn матовый	Структура слоев штепсельного контакта	1...3 μm Ni / 2...4 μm Sn матовый
Температура хранения, мин.	-40 °C	Температура хранения, макс.	70 °C
Рабочая температура, мин.	-50 °C	Рабочая температура, макс.	100 °C
Температурный диапазон монтажа, мин.	-25 °C	Температурный диапазон монтажа, макс.	100 °C

SLD 5.08V/40/180 3.2SN OR BX

Weidmüller Interface GmbH & Co. KG

Klingenbergstraße 26

D-32758 Detmold

Germany

www.weidmueller.com

Технические данные

Номинальные характеристики по IEC

пройдены испытания по стандарту

IEC 60664-1, IEC 61984

Номинальный ток, макс. кол-во контактов (T_u = 20 °C)

8,5 A

Номинальное импульсное напряжение при категории помехозащищенности/Категория загрязнения II/2

320 V

Номинальное импульсное напряжение при категории помехозащищенности/Категория загрязнения III/3

250 V

Номинальное импульсное напряжение при категории помехозащищенности/Категория загрязнения III/2

4 kV

Номинальный ток, мин. кол-во контактов (T_u = 20 °C)

14 A

Номинальный ток, мин. кол-во контактов (T_u = 40 °C)

11 A

Номинальное импульсное напряжение при категории помехозащищенности/Категория загрязнения III/2

250 V

Номинальное импульсное напряжение при категории помехозащищенности/Категория загрязнения II/2

400 V

Номинальное импульсное напряжение при категории помехозащищенности/Категория загрязнения III/3

4 kV

Номинальные характеристики по CSA

Институт (CSA)



Сертификат № (CSA)

200039-1121690

Номинальное напряжение (группа использования B/CSA)

300 V

Номинальный ток (группа использования B/CSA)

10 A

Ссылка на утвержденные значения

В технических характеристиках приведены максимальные значения, подробные сведения см. в сертификате об утверждении.

Номинальное напряжение (группа использования D/CSA)

300 V

Номинальный ток (группа использования D/CSA)

10 A

Номинальные характеристики по UL 1059

Институт (UR)



Сертификат № (UR)

E60693

Номинальное напряжение (группа использования B/UL 1059)

300 V

Номинальный ток (группа использования B/UL 1059)

10 A

Ссылка на утвержденные значения

В технических характеристиках приведены максимальные значения, подробные сведения см. в сертификате об утверждении.

Номинальное напряжение (группа использования D/UL 1059)

300 V

Номинальный ток (группа использования D/UL 1059)

10 A

Классификации

ETIM 6.0

EC002637

ETIM 8.0

EC002637

ECLASS 9.0

27-44-04-02

ECLASS 10.0

27-44-04-02

ECLASS 12.0

27-46-02-01

ETIM 7.0

EC002637

ETIM 9.0

EC002637

ECLASS 9.1

27-44-04-02

ECLASS 11.0

27-46-02-01

ECLASS 13.0

27-46-02-01

SLD 5.08V/40/180 3.2SN OR BX

Weidmüller Interface GmbH & Co. KG
Klingenbergstraße 26
D-32758 Detmold
Germany

www.weidmueller.com

Технические данные

Экологическое соответствие изделия

REACH SVHC

/

Важное примечание

Соответствие IPC

Заявление о соответствии: все изделия разрабатываются, производятся и поставляются в соответствии с установленными международными стандартами и нормами и соответствуют характеристикам, указанным в технической документации, а также обладают декоративными свойствами в соответствии с IPC-A-610, "Класс 2". Любые другие запросы информации об изделиях могут быть рассмотрены по запросу.

Примечания

- Дополнительные варианты по запросу
- Номинальный ток указан для номин. сечения и мин. числа контактов.
- Промежуток между рядами: см. компоновку отверстий
- R на чертеже – шаг
- Расчетные данные относятся к соответствующему компоненту. Воздушные зазоры и пути утечки к другим компонентам должны быть сформированы согласно соответствующим стандартам, регламентирующим применение.
- В соответствии с IEC 61984, OMNIMATE-соединители являются соединителями без отключающей способности (COC). Во время использования по назначению соединители не могут быть задействованы или отсоединены, когда они находятся под напряжением или под нагрузкой
- Длительное хранение продукта при средней температуре 50 °C и максимальной влажности 70%, 36 месяцев

Сертификаты

Сертификаты



ROHS

Соответствовать

UL File Number Search

Сайт UL

Сертификат № (UR)

E60693

Загрузки

Одобрение / сертификат / документ о соответствии

[Declaration of the Manufacturer](#)

Технические данные

[CAD data – STEP](#)

Уведомление об изменении продукта

[20230206 Changed surface for solder pins of SLDV 5.08](#)
[20230206 Umgestellte Oberfläche bei Lötstiften der SLDV 5.08](#)

Каталог

[Catalogues in PDF-format](#)

Брошюры

[FL DRIVES EN](#)
[MB DEVICE MANUF. EN](#)
[FL DRIVES DE](#)
[FL BUILDING SAFETY EN](#)
[FL APPL LED LIGHTING EN](#)
[FL INDUSTR. CONTROLS EN](#)
[FL MACHINE SAFETY EN](#)
[FL HEATING ELECTR EN](#)
[FL APPL INVERTER EN](#)
[FL BASE STATION EN](#)
[FL ELEVATOR EN](#)
[FL POWER SUPPLY EN](#)
[FL 72H SAMPLE SER EN](#)
[PO OMNIMATE EN](#)
[PO OMNIMATE EN](#)

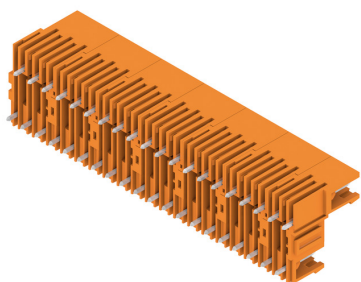
SLD 5.08V/40/180 3.2SN OR BX

Weidmüller Interface GmbH & Co. KG
Klingenbergstraße 26
D-32758 Detmold
Germany

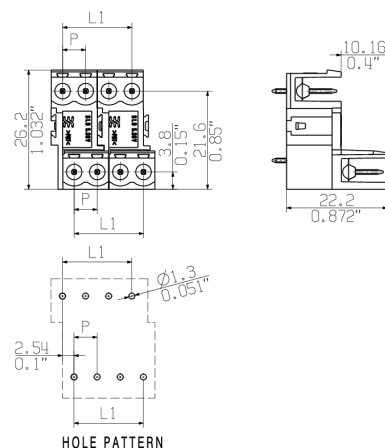
www.weidmueller.com

Изображения

Изображение изделия



Dimensional drawing



SLD 5.08V/40/180 3.2SN OR BX

Weidmüller Interface GmbH & Co. KG

Klingenbergstraße 26

D-32758 Detmold

Germany

www.weidmueller.com

Аксессуары

Крепежные блоки

**Малый компонент - большой эффект:**

Защелкивающиеся крепежные элементы повышают допустимую механическую нагрузку для всего соединительного разъема благодаря

- дополнительной фиксации вилочного разъема на печатной плате
- вибростойкому резьбовому соединению розеточного разъема с вилочным

Как вариант, с возможностью защелкивания или в готовом виде, с предварительно выполненным монтажом, - всегда подходящее решение:

- прочный, точный фиксатор типа "ласточкин хвост"
 - металлические резьбовые вставки для повышения допустимой нагрузки
 - возможность вставки для всех направлений вывода
- Необходимая прочность при наименьших возможных затратах:

- высокая допустимая нагрузка позволяет частые операции крепления
- полный комплект для простого выбора

Результат: большая защищенность от отказов для мест пайки, контактов и всего узла в целом при механических нагрузках, например, вибрациях и растяжениях.

Основные данные для заказа

Тип	SLA BB14 SW	Исполнение	Продуктное отношение	
Номер для заказа	554460000	Штекерный соединитель печатной платы, Аксессуар, Крепежный		
GTIN (EAN)	4032248148813	модуль, черный, Количество полюсов: 1		
Кол.	20 Шт.			
Тип	SLA BB14 OR	Исполнение	Продуктное отношение	Упаковка
Номер для заказа	5544200000	Штекерный соединитель печатной платы, Аксессуар, Крепежный		Ящик
GTIN (EAN)	4008190184988	модуль, оранжевый, Количество полюсов: 1		
Кол.	20 Шт.			

SLD 5.08V/40/180 3.2SN OR BX

Weidmüller Interface GmbH & Co. KG
Klingenbergstraße 26
D-32758 Detmold
Germany

www.weidmueller.com

Аксессуары

другие аксессуары



Даже для самой малой задачи существует оптимальное решение. Соединить - это не все: там, где необходимо потенциалы проверить, соединить или разомкнуть, мелкие детали играют ключевую роль. Система не будет системой без небольших, но полезных деталей:

- тестовая вилка позволяет получить надежный отвод в тестовых гнездах
- перемычка - осуществляет надежное распределение потенциала непосредственно в месте соединения
- межсекционный разделительный элемент - делит вилочный разъем с большим количеством полюсов на несколько отдельных гнезд для розеточных разъемов
- блокировки и фиксаторные крючки - дополнительная вибростойкая фиксация или крепление розеточных и вилочных разъемов

Контролируемый процесс изготовления и соответствие требованиям области применения - больше аксессуаров = меньше затрат

Основные данные для заказа

Тип	SL AT SW	Исполнение	Продуктное отношение	Упаковка
Номер для заказа	4730240000	Штекерный соединитель печатной платы, Аксессуар,		Ящик
GTIN (EAN)	4032248117710	Разделительный элемент, черный, Количество полюсов: 1		
Кол.	100 Шт.			
Тип	SL AT OR	Исполнение	Продуктное отношение	Упаковка
Номер для заказа	4730300000	Штекерный соединитель печатной платы, Аксессуар,		Ящик
GTIN (EAN)	4008190189266	Разделительный элемент, оранжевый, Количество полюсов: 1		
Кол.	100 Шт.			

SLD 5.08V/40/180 3.2SN OR BX

Weidmüller Interface GmbH & Co. KG
Klingenbergstraße 26
D-32758 Detmold
Germany

www.weidmueller.com

Аксессуары

Кодирующие элементы



Соединяет только то, что должно быть соединено: правильное подключение в правильном месте.

Элементы кодировки и защита от перекручивания гарантируют однозначное соответствие соединительных элементов в процессе изготовления и обслуживания

Элементы кодировки и защита от перекручивания монтируются перед установкой или во время сборки кабеля. Альтернатива, предоставляемая Weidmüller: просто выберите индивидуальную конфигурацию в онлайн-конфигураторе вариантов и получите оборудование с готовой предварительной кодировкой. Неправильная установка на печатной плате и неправильное подсоединение элементов больше невозможны.

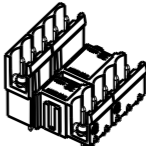
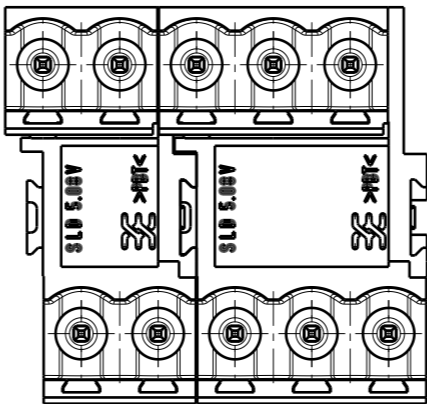
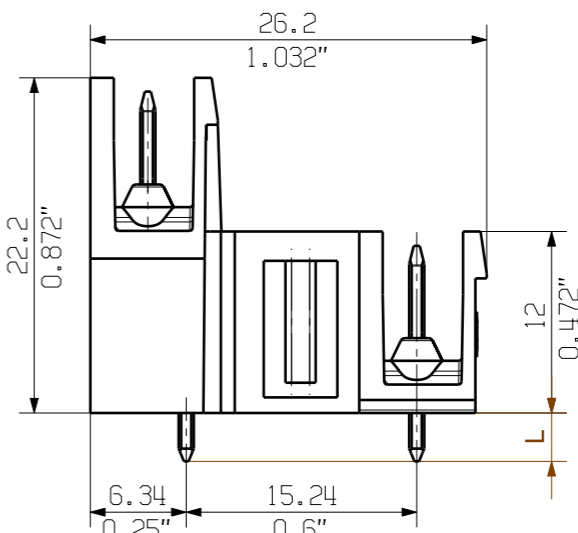
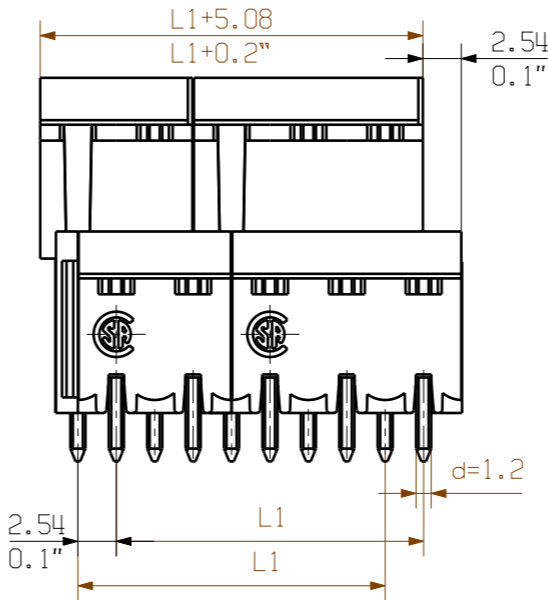
Преимущество: нет необходимости в поиске ошибки при изготовлении и защита пользователя от ошибки при обслуживании.

Основные данные для заказа

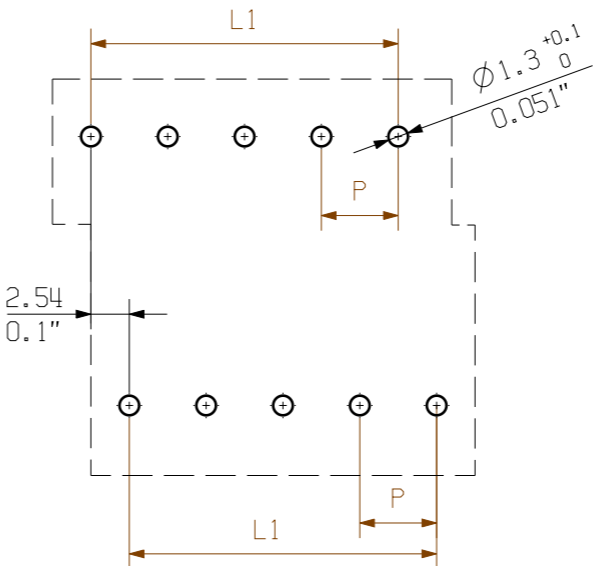
Тип	BLZ/SL KO BK BX	Исполнение	Продуктное отношение	Упаковка
Номер для заказа	4535710000	Штекерный соединитель печатной платы, Аксессуар, Элемент		Ящик
GTIN (EAN)	4008190087142	кодировки, черный, Количество полюсов: 1		
Кол.	50 Шт.			
Тип	BLZ/SL KO OR BX	Исполнение	Продуктное отношение	Упаковка
Номер для заказа	4533010000	Штекерный соединитель печатной платы, Аксессуар, Элемент		Ящик
GTIN (EAN)	4008190048396	кодировки, оранжевый, Количество полюсов: 1		
Кол.	100 Шт.			

Dimensions without tolerances are no check dimensions

The English version is binding



1/1



P = pitch
n = no of poles
shown:SLD 5.08V/10/180

For the mounting of PCBs, it should be noted that the rated data given in the catalogue relates only to the connection elements. The necessary creepage and clearance paths must be observed in connection with the respective applicant in accordance to VDE 0110. The current-carrying capacity and pitch tolerance is to be determined according to DIN IEC 326 part 3 very fine.

Weidmueller connectors are tested to the DIN VDE 0627 standard, and are valid for its field of application. Provided that the connectors are used to the intended purpose, all requirements with respect to the occurring of electrical, mechanical, thermic and corrosive stress will be satisfied.

3,2	0,1
	-0,3
4,5	0,1
	-0,3
Stiftlänge L pin length L	Toleranz Tolerance

48	116,84	4,600	+0.40 - 0.24
46	111,76	4,400	
44	106,68	4,200	
42	101,60	4,000	+0.35 - 0.21
40	96,52	3,800	
38	91,44	3,600	
36	86,36	3,400	+0.30 - 0.18
34	81,28	3,200	
32	76,20	3,000	
30	71,12	2,800	+0.25 - 0.15
28	66,04	2,600	
26	60,96	2,400	
24	55,88	2,200	+0.20 - 0.12
22	50,80	2,000	
20	45,72	1,800	
18	40,64	1,600	+0.15 - 0.09
16	35,56	1,400	
14	30,48	1,200	
12	25,40	1,000	+0.10 - 0.06
10	20,32	0,800	
8	15,24	0,600	
6	10,16	0,400	+ 0.05 - 0.03
4	5,08	0,200	
n	L1 [mm]	L1 [Inch]	Toleranz/ tolerance L1 [mm]

General tolerance:
DIN ISO 2768-mK

88610/5
24.08.16 HELIS_MA 00
Modification



Scale: 2/1

Supersedes: .

Drawn	18.07.2003	KNOTH_G
Responsible		HERTEL_S
Checked	01.09.2016	HELIS_MA
Approved		LANG_T

Weidmüller

SLD 5.08V/.../180(B)
STIFTLEISTE
PIN HEADER

Product file: SLD 5.08V

Cat.no.: .

3 26661 08

Drawing no. Issue no.
Sheet 01 of 02 sheets

7305

Recommended wave soldering profiles

Weidmüller Interface GmbH & Co. KG
Klingenbergstraße 16
D-32758 Detmold
Germany
Fon: +49 5231 14-0
Fax: +49 5231 14-292083
www.weidmueller.com

Single Wave:



Double Wave:



Wave soldering profiles

Wired connection elements should be processed in accordance with the DIN EN 61760-1 standard. We have included two recommendations for practical wave soldering profiles, with which Weidmüller PCB terminals and connectors are qualified.

When choosing a suitable profile for your application, the following factors also need to be considered:

- PCB thickness
- Proportion of Cu in the layers
- Single/double-sided assembly
- Product range
- Heating and cooling rates

The single and double wave profiles each indicate the recommended operating range, including the maximum soldering temperature of 260 °C . In practice, the maximum soldering temperature is quite often well below the above maximum profile.

We reserve the right to make technical changes.