

HDC 32A SBU 2PG21G

Weidmüller Interface GmbH & Co. KG

Klingenbergstraße 26

D-32758 Detmold

Germany

www.weidmueller.com



Специальный отлитый под давлением сплав и многослойное уплотнение поверхности обеспечивают комплексную защиту корпусов HDC.

Высокотехнологичная конструкция системы блокировки изготовлена из нержавеющей стали. Это гарантирует длительный срок эксплуатации, высокую устойчивость к коррозии и ударопрочность.

Система блокировки корпуса обеспечивает комплексную безопасность. Наша уникальная запатентованная система пружинных соединений обеспечивает надежную блокировку корпуса с помощью предохранительного зажима и предотвращает случайное открытие. Лазерная маркировка обеспечивает несложную и быструю идентификацию. Каждый корпус снабжен перманентной этикеткой, нанесенной с помощью лазерной системы маркировки, что позволяет быстро определить товар и выполнить его позиционирование.

Корпуса Weidmüller RockStar® IP 65 / NEMA тип 4X - ваш оптимальный выбор для промышленных корпусов с классом защиты IP 65.

Основные данные для заказа

| | |
|------------------|--|
| Исполнение | HDC - корпус, Типоразмер: 7, Вид защиты: IP65 (во вставленном состоянии), Корпус для монтажа на основаниях, Поперечная скоба для фиксации на нижней части, Стандартный, Типоразмер кабельных вводов: PG 21 |
| Номер для заказа | 1665980000 |
| Тип | HDC 32A SBU 2PG21G |
| GTIN (EAN) | 4008190423018 |
| Кол. | 1 шт. |

HDC 32A SBU 2PG21G

Weidmüller Interface GmbH & Co. KG
Klingenbergstraße 26
D-32758 Detmold
Germany

www.weidmueller.com

Технические данные

Размеры и массы

| | | | |
|-------------------------|-------|-------------------------|------------|
| Высота | 75 мм | Высота (в дюймах) | 2,953 inch |
| Ширина | 68 мм | Ширина (в дюймах) | 2,677 inch |
| Размеры крепежа, высота | 46 мм | Размеры крепежа, ширина | 92 мм |
| Масса нетто | 448 g | | |

Температуры

| | |
|------------------------|-------------------|
| Предельная температура | -40 °C ... 125 °C |
|------------------------|-------------------|

Габаритные размеры

| | | | |
|--|---------|------------------|-----------|
| Высота корпуса В | 75 мм | Высота цоколя В1 | 5 мм |
| Длина корпуса | 82 мм | Кабельный вход | с резьбой |
| Расстояние между отверстиями, длина А2 | 92 мм | Ширина корпуса С | 56 мм |
| Ширина цоколя С1 | 64,5 мм | | |

Исполнение

| | | | |
|-----------------------------------|---|------------------------------------|----------------------------------|
| BG | 7 | Верхняя часть/нижняя часть/крышка | Нижняя часть |
| Исполнение затворной системы | Поперечная скоба для фиксации на нижней части | Исполнение корпуса | Корпус для монтажа на основаниях |
| Исполнение скобы | Поперечная скоба | Кабельный вход | с резьбой |
| Количество кабельных входов сбоку | 2 | Количество кабельных входов сверху | 0 |
| Конструкция | Стандартный | Момент затяжки | 1,2 Nm |
| Подходит для ModuPlug® | Нет | Резьба (внутренняя) | PG 21 |
| Тип | Корпус основания | Типоразмер | 7 |
| Типоразмер кабельных вводов | PG 21 | Уплотнение | NBR |
| Цвет (RAL) | RAL 7035 | | |

Общие данные

| | | | |
|-----------------------------|---------------------------------|----------------|---------------------|
| Вид защиты | IP65 (во вставленном состоянии) | Корпуса ЭМС | Нет |
| Материал запорного элемента | Нержавеющая сталь | Момент затяжки | 1,2 Nm |
| Основной материал корпуса | Алюминиевое литье под давлением | Поверхность | Порошковое покрытие |

Классификации

| | | | |
|-------------|-------------|-------------|-------------|
| ETIM 6.0 | EC000437 | ETIM 7.0 | EC000437 |
| ETIM 8.0 | EC000437 | ETIM 9.0 | EC000437 |
| ECLASS 9.0 | 27-44-02-02 | ECLASS 9.1 | 27-44-02-02 |
| ECLASS 10.0 | 27-44-02-02 | ECLASS 11.0 | 27-44-02-02 |
| ECLASS 12.0 | 27-44-02-02 | ECLASS 13.0 | 27-44-02-02 |

| | |
|----------------------|---------------------|
| Вещество | Ацетон |
| Химическая стойкость | Условная стойкость |
| Вещество | Масло для сверления |
| Химическая стойкость | Стойкость |
| Вещество | Дизельное топливо |
| Химическая стойкость | Стойкость |

HDC 32A SBU 2PG21G

Weidmüller Interface GmbH & Co. KG
Klingenbergstraße 26
D-32758 Detmold
Germany

www.weidmueller.com

Технические данные

| | |
|----------------------|-----------------------|
| Вещество | Этиловый спирт |
| Химическая стойкость | Стойкость |
| Вещество | Трансмиссионное масло |
| Химическая стойкость | Стойкость |
| Вещество | Гидравлическое масло |
| Химическая стойкость | Стойкость |
| Вещество | Хладагент |
| Химическая стойкость | Стойкость |
| Вещество | Бензин |
| Химическая стойкость | Стойкость |
| Вещество | Отпотевшее масло |
| Химическая стойкость | Стойкость |
| Вещество | Высокосортный бензин |
| Химическая стойкость | Условная стойкость |
| Вещество | Вода |
| Химическая стойкость | Стойкость |
| Вещество | УФ |
| Химическая стойкость | Нестабильность |
| Вещество | Озон |
| Химическая стойкость | Нестабильность |

Экологическое соответствие изделия

| | |
|----------------------|--|
| REACH SVHC | Lead 7439-92-1 Potassium perfluorobutane sulfonate 29420-49-3 |
| SCIP | e98b2b24-ba23-41bf-8d19-0dda3647412f |
| Химическая стойкость | de.myview.objectmodel.impl.BlockImpl@352a4d49 de.myview.objectmodel.impl.BlockImpl@61369a4e de.myview.objectmodel.impl.BlockImpl@3645dbdb de.myview.objectmodel.impl.BlockImpl@6eeaa9b1 de.myview.objectmodel.impl.BlockImpl@9cde120 de.myview.objectmodel.impl.BlockImpl@5cfceebd de.myview.objectmodel.impl.BlockImpl@447f6dfa de.myview.objectmodel.impl.BlockImpl@7fe3f3e5 de.myview.objectmodel.impl.BlockImpl@1941c9d8 de.myview.objectmodel.impl.BlockImpl@22f3554b de.myview.objectmodel.impl.BlockImpl@1ddcec52 de.myview.objectmodel.impl.BlockImpl@7d4058d7 de.myview.objectmodel.impl.BlockImpl@6ad851ae |

Сертификаты

Сертификаты



| | |
|-----------------------|-----------------|
| ROHS | Соответствовать |
| UL File Number Search | Сайт UL |
| Сертификат № (cURus) | E92202 |

HDC 32A SBU 2PG21G**Weidmüller Interface GmbH & Co. KG**

Klingenbergstraße 26

D-32758 Detmold

Germany

www.weidmueller.com**Технические данные****Загрузки**

Одобрение / сертификат / документ о соответствии

[Manufacturer's declaration](#)

Технические данные

[CAD data – STEP](#)

Уведомление об изменении продукта

[20220214 Technical change to HDC housings](#)[20220214 Technische Änderung bei HDC-Gehäusen](#)

Техническая документация

[1665980000 HDC_32A_SBU_2PG21G_STP_Blatt_1.pdf](#)

Каталог

[Catalogues in PDF-format](#)

Брошюры

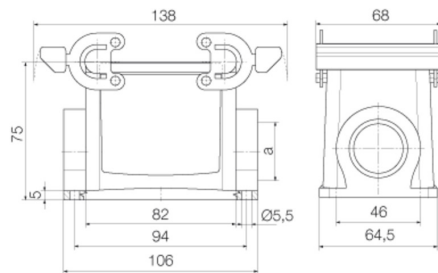
[FL FIELDWIRING EN](#)[FL FIELDWIRING EN](#)

HDC 32A SBU 2PG21G

Weidmüller Interface GmbH & Co. KG
Klingenbergstraße 26
D-32758 Detmold
Germany

www.weidmueller.com

Изображения



HDC 32A SBU 2PG21G

Weidmüller Interface GmbH & Co. KG

Klingenbergstraße 26

D-32758 Detmold

Germany

www.weidmueller.com

Аксессуары

Корпус вилки, кабельный ввод сверху



Специальный отлитый под давлением сплав и многослойное уплотнение поверхности обеспечивают комплексную защиту корпусов HDC. Высокотехнологичная конструкция системы блокировки изготовлена из нержавеющей стали. Это гарантирует длительный срок эксплуатации, высокую устойчивость к коррозии и ударопрочность. Система блокировки корпуса обеспечивает комплексную безопасность. Наша уникальная запатентованная система пружинных соединений обеспечивает надежную блокировку корпуса с помощью предохранительного зажима и предотвращает случайное открытие. Лазерная маркировка обеспечивает несложную и быструю идентификацию. Каждый корпус снабжен перманентной этикеткой, нанесенной с помощью лазерной системы маркировки, что позволяет быстро определить товар и выполнить его позиционирование. Корпуса Weidmüller RockStar® IP 65 / NEMA тип 4X - ваш оптимальный выбор для промышленных корпусов с классом защиты IP 65.

Основные данные для заказа

| | | |
|------------------|----------------------------|--|
| Тип | HDC 32A TOBU 1PG29G | Исполнение |
| Номер для заказа | 4005790000 | HDC - корпус, Типоразмер: 7, Вид защиты: IP65 (во вставленном состоянии), Вход кабеля сверху, Корпус для вилки, Поперечная скоба для фиксации на нижней части, Стандартный, Типоразмер кабельных вводов: PG 29 |
| GTIN (EAN) | 4008190422837 | |
| Кол. | 1 Шт. | |
| Тип | HDC 32A TOBU 1PG21G | Исполнение |
| Номер для заказа | 4005790000 | HDC - корпус, Типоразмер: 7, Вид защиты: IP65 (во вставленном состоянии), Вход кабеля сверху, Корпус для вилки, Поперечная скоба для фиксации на нижней части, Стандартный, Типоразмер кабельных вводов: PG 21 |
| GTIN (EAN) | 4008190422813 | |
| Кол. | 1 Шт. | |
| Тип | HDC 32A TOBU 1M32G | Исполнение |
| Номер для заказа | 4007990000 | HDC - корпус, Типоразмер: 7, Вид защиты: IP65 (во вставленном состоянии), Вход кабеля сверху, Корпус для вилки, Поперечная скоба для фиксации на нижней части, Стандартный, Типоразмер кабельных вводов: M 32 |
| GTIN (EAN) | 4032248205431 | |
| Кол. | 1 Шт. | |

HDC 32A SBU 2PG21G

Weidmüller Interface GmbH & Co. KG
Klingenbergstraße 26
D-32758 Detmold
Germany

www.weidmueller.com

Аксессуары

Крышка



Специальный отлитый под давлением сплав и многослойное уплотнение поверхности обеспечивают комплексную защиту корпусов HDC. Высокотехнологичная конструкция системы блокировки изготовлена из нержавеющей стали. Это гарантирует длительный срок эксплуатации, высокую устойчивость к коррозии и ударопрочность. Система блокировки корпуса обеспечивает комплексную безопасность. Наша уникальная запатентованная система пружинных соединений обеспечивает надежную блокировку корпуса с помощью предохранительного зажима и предотвращает случайное открытие. Лазерная маркировка обеспечивает несложную и быструю идентификацию. Каждый корпус снабжен перманентной этикеткой, нанесенной с помощью лазерной системы маркировки, что позволяет быстро определить товар и выполнить его позиционирование. Корпуса Weidmüller RockStar® IP 65 / NEMA тип 4X - ваш оптимальный выбор для промышленных корпусов с классом защиты IP 65.

Основные данные для заказа

| | | |
|------------------|----------------------------|---|
| Тип | HDC 32A DODQ 4B0 | Исполнение |
| Номер для заказа | 4005920000 | HDC - корпус, Типоразмер: 7, Вид защиты: IP65 (во вставленном |
| GTIN (EAN) | 4008190422950 | состоянии), Крышка для нижней части корпуса, Поперечная скоба |
| Кол. | 1 шт. | для фиксации на нижней части, Стандартный |

HDC 32A SBU 2PG21G

Weidmüller Interface GmbH & Co. KG

Klingenbergstraße 26

D-32758 Detmold

Germany

www.weidmueller.com

Аксессуары

Корпус вилки, кабельный ввод сбоку



Специальный отлитый под давлением сплав и многослойное уплотнение поверхности обеспечивают комплексную защиту корпусов HDC.

Высокотехнологичная конструкция системы блокировки изготовлена из нержавеющей стали. Это гарантирует длительный срок эксплуатации, высокую устойчивость к коррозии и ударопрочность.

Система блокировки корпуса обеспечивает комплексную безопасность. Наша уникальная запатентованная система пружинных соединений обеспечивает надежную блокировку корпуса с помощью предохранительного зажима и предотвращает случайное открытие.

Лазерная маркировка обеспечивает несложную и быструю идентификацию. Каждый корпус снабжен перманентной этикеткой, нанесенной с помощью лазерной системы маркировки, что позволяет быстро определить товар и выполнить его позиционирование. Корпуса Weidmüller RockStar® IP 65 / NEMA тип 4X - ваш оптимальный выбор для промышленных корпусов с классом защиты IP 65.

Основные данные для заказа

| | | |
|------------------|-------------------------------|---|
| Тип | HDC 32A TSBU 1M32G | Исполнение |
| Номер для заказа | 4032248205394 | HDC - корпус, Типоразмер: 7, Вид защиты: IP65 (во вставленном состоянии), Вход кабеля сбоку, Корпус для вилки, Поперечная скоба для фиксации на нижней части, Стандартный, Типоразмер кабельных вводов: M 32 |
| GTIN (EAN) | 4032248205394 | |
| Кол. | 1 Шт. | |
| Тип | HDC 32A TSBU 1PG29G | Исполнение |
| Номер для заказа | 4008190422714 | HDC - корпус, Типоразмер: 7, Вид защиты: IP65 (во вставленном состоянии), Вход кабеля сбоку, Корпус для вилки, Поперечная скоба для фиксации на нижней части, Стандартный, Типоразмер кабельных вводов: PG 29 |
| GTIN (EAN) | 4008190422714 | |
| Кол. | 1 Шт. | |
| Тип | HDC 32A TSBU 1M25G | Исполнение |
| Номер для заказа | 4032248205400 | HDC - корпус, Типоразмер: 7, Вид защиты: IP65 (во вставленном состоянии), Вход кабеля сбоку, Корпус для вилки, Поперечная скоба для фиксации на нижней части, Стандартный, Типоразмер кабельных вводов: M 25 |
| GTIN (EAN) | 4032248205400 | |
| Кол. | 1 Шт. | |
| Тип | HDC 32A TSBU 1PG21G | Исполнение |
| Номер для заказа | 4008190422691 | HDC - корпус, Типоразмер: 7, Вид защиты: IP65 (во вставленном состоянии), Вход кабеля сбоку, Корпус для вилки, Поперечная скоба для фиксации на нижней части, Стандартный, Типоразмер кабельных вводов: PG 21 |
| GTIN (EAN) | 4008190422691 | |
| Кол. | 1 Шт. | |