

HDC 10A ALU**Weidmüller Interface GmbH & Co. KG**

Klingenbergstraße 26

D-32758 Detmold

Germany

www.weidmueller.com



Специальный отлитый под давлением сплав и многослойное уплотнение поверхности обеспечивают комплексную защиту корпусов HDC.

Высокотехнологичная конструкция системы блокировки изготовлена из нержавеющей стали. Это гарантирует длительный срок эксплуатации, высокую устойчивость к коррозии и ударопрочность.

Система блокировки корпуса обеспечивает комплексную безопасность. Наша уникальная запатентованная система пружинных соединений обеспечивает надежную блокировку корпуса с помощью предохранительного зажима и предотвращает случайное открытие. Лазерная маркировка обеспечивает несложную и быструю идентификацию. Каждый корпус снабжен перманентной этикеткой, нанесенной с помощью лазерной системы маркировки, что позволяет быстро определить товар и выполнить его позиционирование.

Корпуса Weidmüller RockStar® IP 65 / NEMA тип 4X - ваш оптимальный выбор для промышленных корпусов с классом защиты IP 65.

Основные данные для заказа

Исполнение	HDC - корпус, Типоразмер: 2, Вид защиты: IP65 (во вставленном состоянии), Корпус для настенного монтажа, Продольная скоба для фиксации на нижней части, Стандартный
Номер для заказа	1664040000
Тип	HDC 10A ALU
GTIN (EAN)	4008190420734
Кол.	1 Шт.

HDC 10A ALU

Weidmüller Interface GmbH & Co. KG

Klingenbergstraße 26

D-32758 Detmold

Germany

www.weidmueller.com

Технические данные

Размеры и массы

Глубина	84 мм	Глубина (дюймов)	3,307 inch
Высота	26 мм	Высота (в дюймах)	1,024 inch
Ширина	54 мм	Ширина (в дюймах)	2,126 inch
Размеры крепежа, высота	18 мм	Размеры крепежа, ширина	70 мм
Масса нетто	87 g		

Температуры

Предельная температура	-40 °C ... 125 °C
------------------------	-------------------

Габаритные размеры

Высота корпуса В	26 мм	Высота цоколя В1	5 мм
Длина корпуса	63 мм	Расстояние между отверстиями, длина А2	70 мм
Ширина корпуса С	30 мм	Ширина цоколя С1	32 мм

Исполнение

BG	2	Верхняя часть/нижняя часть/крышка	Нижняя часть
Исполнение затворной системы	Продольная скоба для фиксации на нижней части	Исполнение корпуса	Корпус для настенного монтажа
Исполнение скобы	Продольная скоба	Конструкция	Стандартный
Крышка	без крышки	Момент затяжки	0,5 Nm
Подходит для ModuPlug®	Нет	Тип	Навесной (проходной)
Типоразмер	2	Уплотнение	NBR
Цвет (RAL)	RAL 7035		

Общие данные

Вид защиты	IP65 (во вставленном состоянии)	Корпуса ЭМС	Нет
Материал запорного элемента	Нержавеющая сталь	Момент затяжки	0,5 Nm
Основной материал корпуса	Алюминиевое литье под давлением	Поверхность	Порошковое покрытие

Классификации

ETIM 6.0	EC000437	ETIM 7.0	EC000437
ETIM 8.0	EC000437	ETIM 9.0	EC000437
ECLASS 9.0	27-44-02-02	ECLASS 9.1	27-44-02-02
ECLASS 10.0	27-44-02-02	ECLASS 11.0	27-44-02-02
ECLASS 12.0	27-44-02-02	ECLASS 13.0	27-44-02-02

Вещество	Ацетон
Химическая стойкость	Условная стойкость
Вещество	Масло для сверления
Химическая стойкость	Стойкость
Вещество	Дизельное топливо
Химическая стойкость	Стойкость
Вещество	Этиловый спирт

HDC 10A ALU

Weidmüller Interface GmbH & Co. KG
Klingenbergstraße 26
D-32758 Detmold
Germany

www.weidmueller.com

Технические данные

Химическая стойкость	Стойкость
Вещество	Трансмиссионное масло
Химическая стойкость	Стойкость
Вещество	Гидравлическое масло
Химическая стойкость	Стойкость
Вещество	Хладагент
Химическая стойкость	Стойкость
Вещество	Бензин
Химическая стойкость	Стойкость
Вещество	Отпотевшее масло
Химическая стойкость	Стойкость
Вещество	Высокосортный бензин
Химическая стойкость	Условная стойкость
Вещество	Вода
Химическая стойкость	Стойкость
Вещество	УФ
Химическая стойкость	Нестабильность
Вещество	Озон
Химическая стойкость	Нестабильность


Экологическое соответствие изделия

REACH SVHC	Lead 7439-92-1 Potassium perfluorobutane sulfonate 29420-49-3
SCIP	e98b2b24-ba23-41bf-8d19-Odda3647412f
Химическая стойкость	de.myview.objectmodel.impl.BlockImpl@512f70d3 de.myview.objectmodel.impl.BlockImpl@242adcae de.myview.objectmodel.impl.BlockImpl@6d2d0857 de.myview.objectmodel.impl.BlockImpl@5f270036 de.myview.objectmodel.impl.BlockImpl@75a45ae9 de.myview.objectmodel.impl.BlockImpl@719275f de.myview.objectmodel.impl.BlockImpl@2f3e85b de.myview.objectmodel.impl.BlockImpl@65327e83 de.myview.objectmodel.impl.BlockImpl@329603de de.myview.objectmodel.impl.BlockImpl@7cfbf90c de.myview.objectmodel.impl.BlockImpl@61d777f8 de.myview.objectmodel.impl.BlockImpl@1767cb27 de.myview.objectmodel.impl.BlockImpl@156da2e6

Важное примечание

Сведения об изделии	При установке корпусов следите за правильным расположением плоской прокладки.
---------------------	---

Сертификаты

Сертификаты	
ROHS	Соответствовать
UL File Number Search	Сайт UL
Сертификат № (cURus)	E92202

HDC 10A ALU**Weidmüller Interface GmbH & Co. KG**

Klingenbergstraße 26

D-32758 Detmold

Germany

www.weidmueller.com**Технические данные****Загрузки**

Одобрение / сертификат / документ о соответствии

[Manufacturer's declaration](#)

Технические данные

[CAD data – STEP](#)

Уведомление об изменении продукта

[20220214 Technical change to HDC housings](#)[20220214 Technische Änderung bei HDC-Gehäusen](#)

Техническая документация

[1664040000 HDC 10A ALU STP Blatt 1.pdf](#)

Каталог

[Catalogues in PDF-format](#)

Брошюры

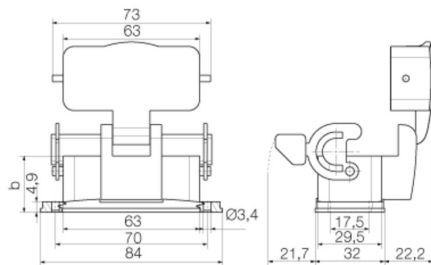
[FL FIELDWIRING EN](#)[FL FIELDWIRING EN](#)

HDC 10A ALU

Weidmüller Interface GmbH & Co. KG
Klingenbergstraße 26
D-32758 Detmold
Germany

www.weidmueller.com

Изображения



HDC 10A ALU

Weidmüller Interface GmbH & Co. KG
Klingenbergstraße 26
D-32758 Detmold
Germany

www.weidmueller.com

Аксессуары

Крышка



Специальный отлитый под давлением сплав и многослойное уплотнение поверхности обеспечивают комплексную защиту корпусов HDC. Высокотехнологичная конструкция системы блокировки изготовлена из нержавеющей стали. Это гарантирует длительный срок эксплуатации, высокую устойчивость к коррозии и ударопрочность. Система блокировки корпуса обеспечивает комплексную безопасность. Наша уникальная запатентованная система пружинных соединений обеспечивает надежную блокировку корпуса с помощью предохранительного зажима и предотвращает случайное открытие. Лазерная маркировка обеспечивает несложную и быструю идентификацию. Каждый корпус снабжен перманентной этикеткой, нанесенной с помощью лазерной системы маркировки, что позволяет быстро определить товар и выполнить его позиционирование. Корпуса Weidmüller RockStar® IP 65 / NEMA тип 4X - ваш оптимальный выбор для промышленных корпусов с классом защиты IP 65.

Основные данные для заказа

Тип	HDC 10A DMDL 2B0	Исполнение
Номер для заказа	4005880000	HDC - корпус, Типоразмер: 2, Вид защиты: IP65 (во вставленном
GTIN (EAN)	4008190422912	состоянии), Крышка для нижней части корпуса, Продольная скоба
Кол.	1 шт.	для фиксации на нижней части, Стандартный