

HDC 06B SLU 2PG16G**Weidmüller Interface GmbH & Co. KG**

Klingenbergstraße 26

D-32758 Detmold

Germany

www.weidmueller.com



Специальный отлитый под давлением сплав и многослойное уплотнение поверхности обеспечивают комплексную защиту корпусов HDC.

Высокотехнологичная конструкция системы блокировки изготовлена из нержавеющей стали. Это гарантирует длительный срок эксплуатации, высокую устойчивость к коррозии и ударопрочность.

Система блокировки корпуса обеспечивает комплексную безопасность. Наша уникальная запатентованная система пружинных соединений обеспечивает надежную блокировку корпуса с помощью предохранительного зажима и предотвращает случайное открытие. Лазерная маркировка обеспечивает несложную и быструю идентификацию. Каждый корпус снабжен перманентной этикеткой, нанесенной с помощью лазерной системы маркировки, что позволяет быстро определить товар и выполнить его позиционирование.

Корпуса Weidmüller RockStar® IP 65 / NEMA тип 4X - ваш оптимальный выбор для промышленных корпусов с классом защиты IP 65.

Основные данные для заказа

Исполнение	HDC - корпус, Типоразмер: 3, Вид защиты: IP65 (во вставленном состоянии), Корпус для монтажа на основаниях, Продольная скоба для фиксации на нижней части, Стандартный, без крышки, Типоразмер кабельных вводов: PG 16
Номер для заказа	1652760000
Тип	HDC 06B SLU 2PG16G
GTIN (EAN)	4008190402839
Кол.	1 шт.

HDC 06B SLU 2PG16G

Weidmüller Interface GmbH & Co. KG

Klingenbergstraße 26

D-32758 Detmold

Germany

www.weidmueller.com

Технические данные

Размеры и массы

Высота	54 мм	Высота (в дюймах)	2,126 inch
Ширина	71,7 мм	Ширина (в дюймах)	2,823 inch
Размеры крепежа, высота	40 мм	Размеры крепежа, ширина	70 мм
Масса нетто	217 g		

Температуры

Предельная температура	-40 °C ... 125 °C
------------------------	-------------------

Габаритные размеры

Высота корпуса B	54 мм	Высота цоколя B1	5 мм
Длина корпуса	60 мм	Кабельный вход	с резьбой
Расстояние между отверстиями, длина A2	70 мм	Ширина корпуса C	43 мм
Ширина цоколя C1	54,5 мм		

Исполнение

BG	3	Верхняя часть/нижняя часть/крышка	Нижняя часть
Исполнение затворной системы	Продольная скоба для фиксации на нижней части	Исполнение корпуса	Корпус для монтажа на основаниях
Исполнение крышки	без крышки	Исполнение скобы	Продольная скоба
Кабельный вход	с резьбой	Количество кабельных входов сбоку	2
Количество кабельных входов сверху	0	Конструкция	Стандартный
Момент затяжки	1,2 Nm	Подходит для ModuPlug®	Нет
Резьба (внутренняя)	PG 16	Тип	Корпус основания
Типоразмер	3	Типоразмер кабельных вводов	PG 16
Уплотнение	NBR	Цвет (RAL)	RAL 7035

Общие данные

Вид защиты	IP65 (во вставленном состоянии)	Корпуса ЭМС	Нет
Материал запорного элемента	Нержавеющая сталь	Момент затяжки	1,2 Nm
Основной материал корпуса	Алюминиевое литье под давлением	Поверхность	Порошковое покрытие

Классификации

ETIM 6.0	EC000437	ETIM 7.0	EC000437
ETIM 8.0	EC000437	ETIM 9.0	EC000437
ECLASS 9.0	27-44-02-02	ECLASS 9.1	27-44-02-02
ECLASS 10.0	27-44-02-02	ECLASS 11.0	27-44-02-02
ECLASS 12.0	27-44-02-02	ECLASS 13.0	27-44-02-02

Вещество	Ацетон
Химическая стойкость	Условная стойкость
Вещество	Масло для сверления
Химическая стойкость	Стойкость
Вещество	Дизельное топливо
Химическая стойкость	Стойкость

HDC 06B SLU 2PG16G

Weidmüller Interface GmbH & Co. KG
Klingenbergstraße 26
D-32758 Detmold
Germany

www.weidmueller.com

Технические данные

Вещество	Этиловый спирт
Химическая стойкость	Стойкость
Вещество	Трансмиссионное масло
Химическая стойкость	Стойкость
Вещество	Гидравлическое масло
Химическая стойкость	Стойкость
Вещество	Хладагент
Химическая стойкость	Стойкость
Вещество	Бензин
Химическая стойкость	Стойкость
Вещество	Отпотевшее масло
Химическая стойкость	Стойкость
Вещество	Высокосортный бензин
Химическая стойкость	Условная стойкость
Вещество	Вода
Химическая стойкость	Стойкость
Вещество	УФ
Химическая стойкость	Нестабильность
Вещество	Озон
Химическая стойкость	Нестабильность

Экологическое соответствие изделия

REACH SVHC	Lead 7439-92-1 Potassium perfluorobutane sulfonate 29420-49-3
SCIP	e98b2b24-ba23-41bf-8d19-0dda3647412f
Химическая стойкость	de.myview.objectmodel.impl.BlockImpl@57d7480c de.myview.objectmodel.impl.BlockImpl@6baf2deb de.myview.objectmodel.impl.BlockImpl@4408bf4d de.myview.objectmodel.impl.BlockImpl@73ceac8a de.myview.objectmodel.impl.BlockImpl@1e341dd7 de.myview.objectmodel.impl.BlockImpl@c66ab8f de.myview.objectmodel.impl.BlockImpl@d959f99 de.myview.objectmodel.impl.BlockImpl@b39d85d de.myview.objectmodel.impl.BlockImpl@355db648 de.myview.objectmodel.impl.BlockImpl@cde59bf de.myview.objectmodel.impl.BlockImpl@2d9676ea de.myview.objectmodel.impl.BlockImpl@6828a835 de.myview.objectmodel.impl.BlockImpl@301fac8e

Сертификаты

Сертификаты



ROHS	Соответствовать
UL File Number Search	Сайт UL
Сертификат № (cURus)	E92202

HDC 06B SLU 2PG16G**Weidmüller Interface GmbH & Co. KG**

Klingenbergstraße 26

D-32758 Detmold

Germany

www.weidmueller.com**Технические данные****Загрузки**

Одобрение / сертификат / документ о соответствии

[Manufacturer's declaration](#)

Технические данные

[CAD data – STEP](#)

Уведомление об изменении продукта

[20220214 Technical change to HDC housings](#)[20220214 Technische Änderung bei HDC-Gehäusen](#)

Техническая документация

[1652760000 HDC_06B_SLU_2PG16G_STP_Blatt_1.pdf](#)

Каталог

[Catalogues in PDF-format](#)

Брошюры

[FL FIELDWIRING EN](#)[FL FIELDWIRING EN](#)

HDC 06B SLU 2PG16G

Weidmüller Interface GmbH & Co. KG

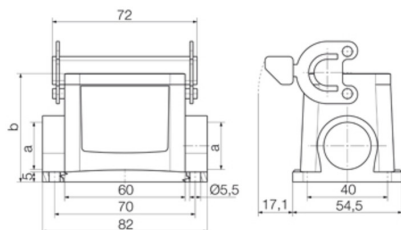
Klingenbergstraße 26

D-32758 Detmold

Germany

www.weidmueller.com

Изображения



HDC 06B SLU 2PG16G

Weidmüller Interface GmbH & Co. KG

Klingenbergstraße 26

D-32758 Detmold

Germany

www.weidmueller.com

Аксессуары

Крышка



Специальный отлитый под давлением сплав и многослойное уплотнение поверхности обеспечивают комплексную защиту корпусов HDC.

Высокотехнологичная конструкция системы блокировки изготовлена из нержавеющей стали. Это гарантирует длительный срок эксплуатации, высокую устойчивость к коррозии и ударопрочность.

Система блокировки корпуса обеспечивает комплексную безопасность. Наша уникальная запатентованная система пружинных соединений обеспечивает надежную блокировку корпуса с помощью предохранительного зажима и предотвращает случайное открытие.

Лазерная маркировка обеспечивает несложную и быструю идентификацию. Каждый корпус снабжен перманентной этикеткой, нанесенной с помощью лазерной системы маркировки, что позволяет быстро определить товар и выполнить его позиционирование. Корпуса Weidmüller RockStar® IP 65 / NEMA тип 4X - ваш оптимальный выбор для промышленных корпусов с классом защиты IP 65.

Основные данные для заказа

Тип	HDC 06B DODL 2B0	Исполнение
Номер для заказа	4005200000	HDC - корпус, Типоразмер: 3, Вид защиты: IP65 (во вставленном
GTIN (EAN)	4008190421908	состоянии), Крышка для нижней части корпуса, Продольная скоба
Кол.	1 шт.	для фиксации на нижней части, Стандартный