

HDC 07A AWLU**Weidmüller Interface GmbH & Co. KG**

Klingenbergstraße 26

D-32758 Detmold

Germany

www.weidmueller.com



Специальный отлитый под давлением сплав и многослойное уплотнение поверхности обеспечивают комплексную защиту корпусов HDC.

Высокотехнологичная конструкция системы блокировки изготовлена из нержавеющей стали. Это гарантирует длительный срок эксплуатации, высокую устойчивость к коррозии и ударопрочность.

Система блокировки корпуса обеспечивает комплексную безопасность. Наша уникальная запатентованная система пружинных соединений обеспечивает надежную блокировку корпуса с помощью предохранительного зажима и предотвращает случайное открытие. Лазерная маркировка обеспечивает несложную и быструю идентификацию. Каждый корпус снабжен перманентной этикеткой, нанесенной с помощью лазерной системы маркировки, что позволяет быстро определить товар и выполнить его позиционирование.

Корпуса Weidmüller RockStar® IP 65 / NEMA тип 4X - ваш оптимальный выбор для промышленных корпусов с классом защиты IP 65.

Основные данные для заказа

Исполнение	HDC - корпус, Типоразмер: 1, Вид защиты: IP65 (во вставленном состоянии), Корпус для настенного монтажа, Поперечная скоба для фиксации на нижней части, Стандартный
Номер для заказа	1652420000
Тип	HDC 07A AWLU
GTIN (EAN)	4008190402471
Кол.	1 Шт.

HDC 07A AWLU

Weidmüller Interface GmbH & Co. KG

Klingenbergstraße 26

D-32758 Detmold

Germany

www.weidmueller.com

Технические данные

Размеры и массы

Глубина	66 мм	Глубина (дюймов)	2,598 inch
Высота	53 мм	Высота (в дюймах)	2,087 inch
Ширина	37 мм	Ширина (в дюймах)	1,457 inch
Размеры крепежа, ширина	30 мм	Масса нетто	23 g

Температуры

Предельная температура	-40 °C ... 125 °C
------------------------	-------------------

Габаритные размеры

Высота корпуса В	27 мм	Высота цоколя В1	3 мм
Длина корпуса	42 мм	Кабельный вход	изогнутый
Расстояние между отверстиями, длина А2	30 мм	Ширина корпуса С	24 мм
Ширина цоколя С1	42 мм		

Исполнение

BG	1	Верхняя часть/нижняя часть/крышка	Нижняя часть
Исполнение затворной системы	Поперечная скоба для фиксации на нижней части	Исполнение корпуса	Корпус для настенного монтажа
Исполнение скобы	Поперечная скоба	Кабельный вход	изогнутый
Конструкция	Стандартный	Момент затяжки	0,5 Nm
Подходит для ModuPlug®	Нет	Тип	Навесной (проходной)
Типоразмер	1	Уплотнение	NBR
Цвет (RAL)	RAL 1001		

Общие данные

Вид защиты	IP65 (во вставленном состоянии)	Класс пожаростойкости UL 94	V-0
Корпуса ЭМС	Нет	Материал запорного элемента	Нержавеющая сталь
Момент затяжки	0,5 Nm	Основной материал корпуса	Пластмасса

Классификации

ETIM 6.0	EC000437	ETIM 7.0	EC000437
ETIM 8.0	EC000437	ETIM 9.0	EC000437
ECLASS 9.0	27-44-02-02	ECLASS 9.1	27-44-02-02
ECLASS 10.0	27-44-02-02	ECLASS 11.0	27-44-02-02
ECLASS 12.0	27-44-02-02	ECLASS 13.0	27-44-02-02

Вещество	Ацетон
Химическая стойкость	Условная стойкость
Вещество	Масло для сверления
Химическая стойкость	Стойкость
Вещество	Дизельное топливо
Химическая стойкость	Стойкость
Вещество	Этиловый спирт
Химическая стойкость	Стойкость

Дата создания 3 июля 2024 г. 12:27:28 CEST

Статус каталога 29.06.2024 / Право на внесение технических изменений сохранено.

HDC 07A AWLU

Weidmüller Interface GmbH & Co. KG
Klingenbergstraße 26
D-32758 Detmold
Germany

www.weidmueller.com

Технические данные

Вещество	Трансмиссионное масло
Химическая стойкость	Стойкость
Вещество	Гидравлическое масло
Химическая стойкость	Стойкость
Вещество	Хладагент
Химическая стойкость	Стойкость
Вещество	Бензин
Химическая стойкость	Стойкость
Вещество	Отпотевшее масло
Химическая стойкость	Стойкость
Вещество	Высокосортный бензин
Химическая стойкость	Условная стойкость
Вещество	Вода
Химическая стойкость	Стойкость
Вещество	УФ
Химическая стойкость	Нестабильность
Вещество	Озон
Химическая стойкость	Нестабильность

Экологическое соответствие изделия

REACH SVHC	Potassium perfluorobutane sulfonate 29420-49-3
SCIP	2f94735a-9fba-4903-842f-4fb9aa902310
Химическая стойкость	de.myview.objectmodel.impl.BlockImpl@19289c09 de.myview.objectmodel.impl.BlockImpl@2ee30dbd de.myview.objectmodel.impl.BlockImpl@3fab0552 de.myview.objectmodel.impl.BlockImpl@4f284fc de.myview.objectmodel.impl.BlockImpl@596788bf de.myview.objectmodel.impl.BlockImpl@6f5ff8cb de.myview.objectmodel.impl.BlockImpl@8b9e1e7 de.myview.objectmodel.impl.BlockImpl@187c5168 de.myview.objectmodel.impl.BlockImpl@7dbb00a8 de.myview.objectmodel.impl.BlockImpl@6db22674 de.myview.objectmodel.impl.BlockImpl@2ac344fc de.myview.objectmodel.impl.BlockImpl@50ceb7dd de.myview.objectmodel.impl.BlockImpl@7555432c

Важное примечание

Сведения об изделии	При установке корпусов следите за правильным расположением плоской прокладки.
---------------------	---

Сертификаты

Сертификаты



ROHS	Соответствовать
UL File Number Search	Сайт UL
Сертификат № (cURus)	E92202

HDC 07A AWLU**Weidmüller Interface GmbH & Co. KG**

Klingenbergstraße 26

D-32758 Detmold

Germany

www.weidmueller.com**Технические данные****Загрузки**

Одобрение / сертификат / документ о соответствии

[Manufacturer's declaration](#)

Технические данные

[CAD data – STEP](#)

Уведомление об изменении продукта

[20220214 Technical change to HDC housings](#)[20220214 Technische Änderung bei HDC-Gehäusen](#)

Техническая документация

[1652420000 HDC_07A_AWLU_STP_Blatt__1.pdf](#)

Каталог

[Catalogues in PDF-format](#)

Брошюры

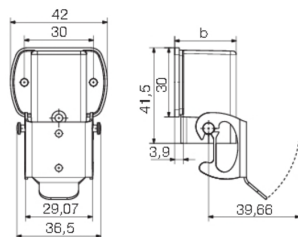
[FL FIELDWIRING EN](#)[FL FIELDWIRING EN](#)

HDC 07A AWLU

Weidmüller Interface GmbH & Co. KG
Klingenbergstraße 26
D-32758 Detmold
Germany

www.weidmueller.com

Изображения



HDC 07A AWLU

Weidmüller Interface GmbH & Co. KG

Klingenbergstraße 26

D-32758 Detmold

Germany

www.weidmueller.com

Аксессуары

Крышка



Специальный отлитый под давлением сплав и многослойное уплотнение поверхности обеспечивают комплексную защиту корпусов HDC.

Высокотехнологичная конструкция системы блокировки изготовлена из нержавеющей стали. Это гарантирует длительный срок эксплуатации, высокую устойчивость к коррозии и ударопрочность.

Система блокировки корпуса обеспечивает комплексную безопасность. Наша уникальная запатентованная система пружинных соединений обеспечивает надежную блокировку корпуса с помощью предохранительного зажима и предотвращает случайное открытие.

Лазерная маркировка обеспечивает несложную и быструю идентификацию. Каждый корпус снабжен перманентной этикеткой, нанесенной с помощью лазерной системы маркировки, что позволяет быстро определить товар и выполнить его позиционирование. Корпуса Weidmüller RockStar® IP 65 / NEMA тип 4X - ваш оптимальный выбор для промышленных корпусов с классом защиты IP 65.

Основные данные для заказа

Тип	HDC 07A DMDL 2BO	Исполнение
Номер для заказа	4005770000	HDC - корпус, Типоразмер: 1, Вид защиты: IP65 (во вставленном состоянии), Крышка для нижней части корпуса, Поперечная скоба для фиксации на нижней части, Стандартный
GTIN (EAN)	4008190422790	
Кол.	1 Шт.	
Тип	HDC 07A DODL 2BO	Исполнение
Номер для заказа	4005760000	HDC - корпус, Типоразмер: 1, Вид защиты: IP65 (во вставленном состоянии), Крышка для нижней части корпуса, Поперечная скоба для фиксации на нижней части, Стандартный
GTIN (EAN)	4008190422783	
Кол.	1 Шт.	