

HDC 07A ALU**Weidmüller Interface GmbH & Co. KG**

Klingenbergstraße 26

D-32758 Detmold

Germany

www.weidmueller.com

Специальный отлитый под давлением сплав и многослойное уплотнение поверхности обеспечивают комплексную защиту корпусов HDC.

Высокотехнологичная конструкция системы блокировки изготовлена из нержавеющей стали. Это гарантирует длительный срок эксплуатации, высокую устойчивость к коррозии и ударопрочность.

Система блокировки корпуса обеспечивает комплексную безопасность. Наша уникальная запатентованная система пружинных соединений обеспечивает надежную блокировку корпуса с помощью предохранительного зажима и предотвращает случайное открытие. Лазерная маркировка обеспечивает несложную и быструю идентификацию. Каждый корпус снабжен перманентной этикеткой, нанесенной с помощью лазерной системы маркировки, что позволяет быстро определить товар и выполнить его позиционирование.

Корпуса Weidmüller RockStar® IP 65 / NEMA тип 4X - ваш оптимальный выбор для промышленных корпусов с классом защиты IP 65.

Основные данные для заказа

Версия	HDC - корпус, Типоразмер: 1, Вид защиты: IP65 (во вставленном состоянии), Корпус для настенного монтажа, Поперечная скоба для фиксации на нижней части, Стандартный
Заказ №	1652410000
Тип	HDC 07A ALU
GTIN (EAN)	4008190402488
Кол.	1 Шт.

HDC 07A ALU

Weidmüller Interface GmbH & Co. KG

Klingenbergstraße 26

D-32758 Detmold

Germany

www.weidmueller.com

Технические данные

Размеры и массы

Глубина	60,5 мм	Глубина (дюймов)	2,382 inch
Высота	47,3 мм	Высота (в дюймах)	1,862 inch
Ширина	36,5 мм	Ширина (в дюймах)	1,437 inch
Размеры крепежа, ширина	30 мм	Масса нетто	18 g

Температуры

Предельная температура	-40 °C ... 125 °C
------------------------	-------------------

Габаритные размеры

Высота корпуса В	23 мм	Высота цоколя В1	3 мм
Длина корпуса	25,2 мм	Расстояние между отверстиями, длина А2	30 мм
Ширина корпуса С	24,2 мм	Ширина цоколя С1	30 мм

Исполнение

BG	1	Верхняя часть/нижняя часть/крышка	Нижняя часть
Исполнение затворной системы	Поперечная скоба для фиксации на нижней части	Исполнение корпуса	Корпус для настенного монтажа
Исполнение скобы	Поперечная скоба	Конструкция	Стандартный
Момент затяжки	0,5 Nm	Подходит для ModuPlug®	Нет
Тип	Навесной (проходной)	Типоразмер	1
Уплотнение	NBR	Цвет (RAL)	RAL 1001

Общие данные

Вид защиты	IP65 (во вставленном состоянии)	Класс пожаростойкости UL 94	V-0
Корпуса ЭМС	Нет	Материал запорного элемента	Нержавеющая сталь
Момент затяжки	0,5 Nm	Основной материал корпуса	Пластмасса

Классификации

ETIM 6.0	EC000437	ETIM 7.0	EC000437
ETIM 8.0	EC000437	ETIM 9.0	EC000437
ECLASS 9.0	27-44-02-02	ECLASS 9.1	27-44-02-02
ECLASS 10.0	27-44-02-02	ECLASS 11.0	27-44-02-02
ECLASS 12.0	27-44-02-02	ECLASS 13.0	27-44-02-02

Вещество	Ацетон
Химическая стойкость	Условная стойкость
Вещество	Масло для сверления
Химическая стойкость	Стойкость
Вещество	Дизельное топливо
Химическая стойкость	Стойкость
Вещество	Этиловый спирт
Химическая стойкость	Стойкость
Вещество	Трансмиссионное масло

HDC 07A ALU

Weidmüller Interface GmbH & Co. KG

Klingenbergstraße 26

D-32758 Detmold

Germany

www.weidmueller.com

Технические данные

Химическая стойкость	Стойкость
Вещество	Гидравлическое масло
Химическая стойкость	Стойкость
Вещество	Хладагент
Химическая стойкость	Стойкость
Вещество	Бензин
Химическая стойкость	Стойкость
Вещество	Отпотевшее масло
Химическая стойкость	Стойкость
Вещество	Высокосортный бензин
Химическая стойкость	Условная стойкость
Вещество	Вода
Химическая стойкость	Стойкость
Вещество	УФ
Химическая стойкость	Нестабильность
Вещество	Озон
Химическая стойкость	Нестабильность

Экологическое соответствие изделия

REACH SVHC	Potassium perfluorobutane sulfonate 29420-49-3
SCIP	2f94735a-9fba-4903-842f-4fb9aa902310
Химическая стойкость	de.myview.objectmodel.impl.BlockImpl@1805c739 de.myview.objectmodel.impl.BlockImpl@2d14e9f3 de.myview.objectmodel.impl.BlockImpl@76b41b66 de.myview.objectmodel.impl.BlockImpl@2447795c de.myview.objectmodel.impl.BlockImpl@124d4ee2 de.myview.objectmodel.impl.BlockImpl@181c6629 de.myview.objectmodel.impl.BlockImpl@4ea52167 de.myview.objectmodel.impl.BlockImpl@51372c76 de.myview.objectmodel.impl.BlockImpl@297552ec de.myview.objectmodel.impl.BlockImpl@52a344c5 de.myview.objectmodel.impl.BlockImpl@35eaf9ef de.myview.objectmodel.impl.BlockImpl@5dd627b8 de.myview.objectmodel.impl.BlockImpl@5e37ecdc
Состояние соответствия RoHS	Соответствует без исключения

Важное примечание

Сведения об изделии	При установке корпусов следите за правильным расположением плоской прокладки.
---------------------	---

Сертификаты

Сертификаты



ROHS	Соответствовать
UL File Number Search	Сайт UL
Сертификат № (cURus)	E92202

HDC 07A ALU**Weidmüller Interface GmbH & Co. KG**

Klingenbergstraße 26

D-32758 Detmold

Germany

www.weidmueller.com**Технические данные****Загрузки**

Одобрение / сертификат / документ о соответствии

[Manufacturer's declaration](#)

Технические данные

[CAD data – 1652410000 HDC_07A_ALU_STP.dxf](#)[CAD data – STEP](#)

Уведомление об изменении продукта

[20220214 Technical change to HDC housings](#)[20220214 Technische Änderung bei HDC-Gehäusen](#)

Техническая документация

[1652410000 HDC_07A_ALU_STP_Blatt_1.pdf](#)

Каталог

[Catalogues in PDF-format](#)

Брошюры

[FL FIELDWIRING EN](#)[FL FIELDWIRING EN](#)

HDC 07A ALU

Weidmüller Interface GmbH & Co. KG

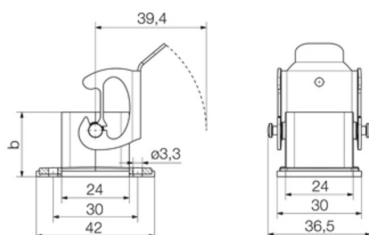
Klingenbergstraße 26

D-32758 Detmold

Germany

www.weidmueller.com

Изображения



HDC 07A ALU

Weidmüller Interface GmbH & Co. KG

Klingenbergstraße 26

D-32758 Detmold

Germany

www.weidmueller.com

Аксессуары

Крышка



Специальный отлитый под давлением сплав и многослойное уплотнение поверхности обеспечивают комплексную защиту корпусов HDC.

Высокотехнологичная конструкция системы блокировки изготовлена из нержавеющей стали. Это гарантирует длительный срок эксплуатации, высокую устойчивость к коррозии и ударопрочность.

Система блокировки корпуса обеспечивает комплексную безопасность. Наша уникальная запатентованная система пружинных соединений обеспечивает надежную блокировку корпуса с помощью предохранительного зажима и предотвращает случайное открытие.

Лазерная маркировка обеспечивает несложную и быструю идентификацию. Каждый корпус снабжен перманентной этикеткой, нанесенной с помощью лазерной системы маркировки, что позволяет быстро определить товар и выполнить его позиционирование. Корпуса Weidmüller RockStar® IP 65 / NEMA тип 4X - ваш оптимальный выбор для промышленных корпусов с классом защиты IP 65.

Основные данные для заказа

Тип	HDC 07A DMDL 2BO	Версия
Заказ №	1665770000	HDC - корпус, Типоразмер: 1, Вид защиты: IP65 (во вставленном состоянии), Крышка для нижней части корпуса, Поперечная скоба
GTIN (EAN)	4008190422790	для фиксации на нижней части, Стандартный
Кол.	1 Шт.	
Тип	HDC 07A DODL 2BO	Версия
Заказ №	1665760000	HDC - корпус, Типоразмер: 1, Вид защиты: IP65 (во вставленном состоянии), Крышка для нижней части корпуса, Поперечная скоба
GTIN (EAN)	4008190422783	для фиксации на нижней части, Стандартный
Кол.	1 Шт.	