

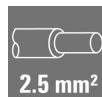
## HDC HD 40 FC

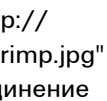
Weidmüller Interface GmbH &amp; Co. KG

Klingenbergstraße 26

D-32758 Detmold

Germany

[www.weidmueller.com](http://www.weidmueller.com)

Серия HD отличается высокой плотностью контактов и, следовательно, идеально подходит для обработки сигналов. Уровень подключений проводов выполнен в виде обжимного контакта. Испытанная технология обжимных соединений применяется на протяжении десятилетий. Обжимные контакты не входят в комплект поставки вставок. Количество полюсов: **40** Расчетный ток: **10 A** Расчетное напряжение: **250 V** Номинальное напряжение согласно UL/CSA: **600 V AC/DC**  Обжимное соединение

## Основные данные для заказа

Исполнение	HDC - вставка, Гнездо, 250 V, 10 A, Количество полюсов: 40, Обжимное соединение, Типоразмер: 6
Номер для заказа	<a href="#">1601730000</a>
Тип	HDC HD 40 FC
GTIN (EAN)	4008190022006
Кол.	1 Шт.

## HDC HD 40 FC

Weidmüller Interface GmbH &amp; Co. KG

Klingenbergstraße 26

D-32758 Detmold

Germany

www.weidmueller.com

## Технические данные

## Размеры и массы

Глубина	84,5 мм	Глубина (дюймов)	3,327 inch
Высота	35 мм	Высота (в дюймах)	1,378 inch
Ширина	34 мм	Ширина (в дюймах)	1,339 inch
Масса нетто	63 g		

## Температуры

Предельная температура	-40 °C ... 125 °C
------------------------	-------------------

## Габаритные размеры

Высота розетки	35 мм	Длина цоколя	84,5 мм
Ширина	34 мм		

## Общие данные

BG	6	Вид соединения	Обжимное соединение
Группа изоляционного материала		Изоляционный материал	Поликарбонат (PC), армированный стекловолокном (включен в реестр UL и сертифицирован для применения на железной дороге)
	IIIa	Количество полюсов	40
Класс пожаростойкости UL 94	V-0	Не содержит галогенов	true
Материал	Сплав медный	Номинальное импульсное выдерживаемое напряжение (DIN EN 61984)	4 kV
Низкий уровень дымности по стандарту DIN EN 45545-2	Да	Поперечное сечение соединяемого провода	2,5 mm <sup>2</sup>
Объемное сопротивление	≤4 mΩ	Расчетное напряжение (DIN EN 61984)	250 V
Прочность изоляции	10 <sup>10</sup> Ом	Расчетный ток (DIN EN 61984)	10 A
Расчетное напряжение по UL/CSA	600 В пост./перем. тока	Степень загрязнения	3
Серия	HD	Типоразмер	6
Тип	Гнездо	Циклы коммутации Ag	≥ 500
Цветовой код	бежевый		
Циклы коммутации Au	≥ 500		

## Данные соединения PE

Вид соединения защитного провода PE	Винтовое соединение	Длина снятия изоляции	Соединение PE 10 мм
Крепежный винт	M 4	Момент затяжки, макс., соединение PE	1,5 Nm
Момент затяжки, мин., соединение PE	1,2 Nm	Размер лезвия, шлиц (соединение PE)	SD 0,6 x 3,5, SD 0,8 x 4,0
Расчетное сечение	2,5 mm <sup>2</sup>	Сечение подключаемого провода, AWG (PE), макс.	AWG 14
Сечение подключаемого провода, AWG (PE), мин.	AWG 20		

## HDC HD 40 FC

Weidmüller Interface GmbH &amp; Co. KG

Klingenbergstraße 26

D-32758 Detmold

Germany

www.weidmueller.com

## Технические данные

## Исполнение

BG	6	Вид соединения	Обжимное соединение
Длина снятия изоляции Измерительное соединение	8 мм	Материал	Сплав медный
Объемное сопротивление	≤4 mΩ	Поперечное сечение подключаемого провода AWG, макс.	AWG 14
Поперечное сечение подключаемого провода AWG, мин.	AWG 26	Поперечное сечение соединительного провода, макс.	2,5 mm²
Поперечное сечение соединительного провода, мин.	0,14 mm²	Сечение подключаемого провода, одножильного, мин.	0,5 mm²
Сечение подключаемого проводника, одножильного, макс.	2,5 mm²	Сечение подключаемого проводника, тонкопроволочного, макс.	2,5 mm²
Сечение подсоединяемого провода, тонкий скрученный, мин.	0,5 mm²	Типоразмер	6

## Классификации

ETIM 6.0	EC000438	ETIM 7.0	EC000438
ETIM 8.0	EC000438	ETIM 9.0	EC000438
ECLASS 9.0	27-44-02-05	ECLASS 9.1	27-44-02-05
ECLASS 10.0	27-44-02-05	ECLASS 11.0	27-44-02-05
ECLASS 12.0	27-44-02-05	ECLASS 13.0	27-44-02-05

Вещество	Ацетон
Химическая стойкость	Стойкость
Вещество	Аммиак, водный
Химическая стойкость	Условная стойкость
Вещество	Очищенная нефть
Химическая стойкость	Стойкость
Вещество	Бензол
Химическая стойкость	Стойкость
Вещество	Масло для дизельных двигателей
Химическая стойкость	Условная стойкость
Вещество	Уксусная кислота, концентрированная
Химическая стойкость	Стойкость
Вещество	Гидроксид калия
Химическая стойкость	Условная стойкость
Вещество	Метанол
Химическая стойкость	Условная стойкость
Вещество	Моторное масло
Химическая стойкость	Условная стойкость
Вещество	Щёлоч, разбавленный
Химическая стойкость	Стойкость
Вещество	Гидрохлорфторуглероды
Химическая стойкость	Условная стойкость
Вещество	Использование вне помещений

## HDC HD 40 FC

Weidmüller Interface GmbH &amp; Co. KG

Klingenbergstraße 26

D-32758 Detmold

Germany

www.weidmueller.com

## Технические данные

## Химическая стойкость

## Условная стойкость

## Экологическое соответствие изделия

REACH SVHC	Potassium perfluorobutane sulfonate 29420-49-3
SCIP	1609748e-c278-4c9b-b3d1-e6215d2988cd
Химическая стойкость	de.myview.objectmodel.impl.BlockImpl@5939cb38 de.myview.objectmodel.impl.BlockImpl@ae64b0d de.myview.objectmodel.impl.BlockImpl@6834ca90 de.myview.objectmodel.impl.BlockImpl@57354ec7 de.myview.objectmodel.impl.BlockImpl@40423f12 de.myview.objectmodel.impl.BlockImpl@7844ba34 de.myview.objectmodel.impl.BlockImpl@36ea9fe6 de.myview.objectmodel.impl.BlockImpl@4bd4bc8a de.myview.objectmodel.impl.BlockImpl@1abfb04d de.myview.objectmodel.impl.BlockImpl@47773c34 de.myview.objectmodel.impl.BlockImpl@25808e93 de.myview.objectmodel.impl.BlockImpl@4bde4645

## Сертификаты

Сертификаты



ROHS	Соответствовать
UL File Number Search	Сайт UL
Сертификат № (cURus)	E92202

## Загрузки

Одобрение / сертификат / документ о соответствии	<a href="#">Manufacturer's declaration</a>
Технические данные	<a href="#">CAD data – STEP</a>
Технические данные	<a href="#">Zuken E3.S</a>
Каталог	<a href="#">Catalogues in PDF-format</a>
Брошюры	<a href="#">FL FIELDWIRING EN</a> <a href="#">FL FIELDWIRING EN</a>

## HDC HD 40 FC

**Weidmüller Interface GmbH & Co. KG**

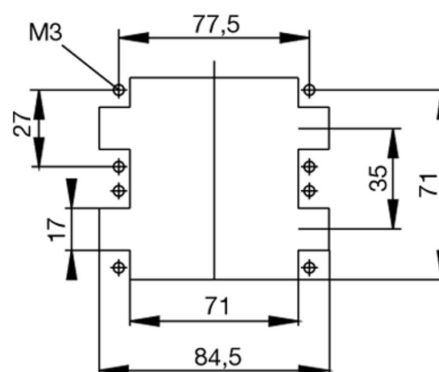
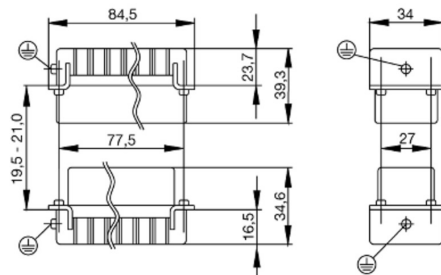
Klingenbergstraße 26

D-32758 Detmold

Germany

[www.weidmueller.com](http://www.weidmueller.com)

## Изображения



## HDC HD 40 FC

Weidmüller Interface GmbH &amp; Co. KG

Klingenbergstraße 26

D-32758 Detmold

Germany

www.weidmueller.com

## Аксессуары

## Отвертка для винтов со шлицем



Отвертка для винтов со шлицем с круглым лезвием, SD DIN 5265, ISO 2380/2, выходной присоединительный размер согласно DIN 5264, ISO 2380/1, острое из хромистой стали - Chrom Top, рукоятка SoftFinish

## Основные данные для заказа

Тип	SDS 0.8X4.0X100	Исполнение
Номер для заказа	<a href="#">6098340000</a>	Отвертка, Отвертка
GTIN (EAN)	4032248056293	
Кол.	1 Шт.	
Тип	SDS 0.6X3.5X100	Исполнение
Номер для заказа	<a href="#">6098330000</a>	Отвертка, Отвертка
GTIN (EAN)	4032248056286	
Кол.	1 Шт.	

## Crimping tools



## Инструменты для обжима литых контактов

- Принудительная блокировка гарантирует качественный обжим
- Возможность разблокировки в случае ошибки при работе
- С упором для точного позиционирования контактов

## Основные данные для заказа

Тип	CTX CM 1.6/2.5	Исполнение
Номер для заказа	<a href="#">6098490000</a>	Инструмент для обжима, Обжимной инструмент для контактов,
GTIN (EAN)	4008190884598	0.14mm <sup>2</sup> , 4mm <sup>2</sup> , W-обжим
Кол.	1 Шт.	
Тип	CTIN CM 1.6/2.5	Исполнение
Номер для заказа	<a href="#">60985430000</a>	Инструмент для обжима, Обжимной инструмент для контактов,
GTIN (EAN)	4032248733446	0.14mm <sup>2</sup> , 6mm <sup>2</sup> , Обжим с 4 выемками
Кол.	1 Шт.	

## HDC HD 40 FC

Weidmüller Interface GmbH &amp; Co. KG

Klingenbergstraße 26

D-32758 Detmold

Germany

www.weidmueller.com

## Аксессуары

## Отвертка для винтов с крестообразным шлицем, тип Pozidrive



Отвертка для крестообразного шлица типа Pozidrive, SDIK PZ DIN 7438, ISO 8764/2-PZ, выходной присоединительный размер согласно ISO 8764-PZ, острие из хромистой стали - Chrom Top, рукоятка SoftFinish

## Основные данные для заказа

Тип	SDIK PZ1	Исполнение
Номер для заказа	<a href="#">6038900000</a>	Отвертка, Отвертка
GTIN (EAN)	4032248266685	
Кол.	1 Шт.	

## Отвертка для винтов со шлицем



Отвертка для винтов со шлицем, изолированная согласно VDE, SDI DIN 7437, ISO 2380/2, выходной присоединительный размер согласно DIN 5264, ISO 2380/1, рукоятка SoftFinish

## Основные данные для заказа

Тип	SDIS 0.6X3.5X100	Исполнение
Номер для заказа	<a href="#">6038390000</a>	Отвертка, Отвертка
GTIN (EAN)	4032248056354	
Кол.	1 Шт.	

Тип	SDIS 0.8X4.0X100	Исполнение
Номер для заказа	<a href="#">6038400000</a>	Отвертка, Отвертка
GTIN (EAN)	4032248056361	
Кол.	1 Шт.	

## HDC HD 40 FC

Weidmüller Interface GmbH &amp; Co. KG

Klingenbergstraße 26

D-32758 Detmold

Germany

www.weidmueller.com

## Аксессуары

## Инструменты для извлечения контактов



Компания Weidmüller предлагает широкий выбор инструментов для обжима, для извлечения контактов и для работы с оптоволокном.

## Основные данные для заказа

Тип	REMOVAL TOOL HD	Исполнение
Номер для заказа	<a href="#">4851570000</a>	Инструменты, Экстрактор контактов
GTIN (EAN)	4032248437054	
Кол.	1 Шт.	

## Обжимные контакты HD



Обжим – это безопасное и надежное электрическое и механическое соединение провода и контакта. Идеальное обжимное соединение является газонепроницаемым и коррозионноустойчивым.

## Основные данные для заказа

Тип	HDC-C-HD-BM0.14-0.37AG	Исполнение
Номер для заказа	<a href="#">4851570000</a>	Промышленный разъем, Обжимной контакт, HD, HDD, HQ, MixMate,
GTIN (EAN)	4008190400248	Гнездо, Поперечное сечение соединительного провода, макс.:
Кол.	100 Шт.	0.37, круглый, Сплав медный
Тип	HDC-C-HD-BM0.75-1.00AG	Исполнение
Номер для заказа	<a href="#">4851760000</a>	Промышленный разъем, Обжимной контакт, HD, HDD, HQ, MixMate,
GTIN (EAN)	4008190158354	Гнездо, Поперечное сечение соединительного провода, макс.: 1,
Кол.	100 Шт.	круглый, Сплав медный
Тип	HDC-C-HD-BM0.75-1.00AU	Исполнение
Номер для заказа	<a href="#">4851690000</a>	Промышленный разъем, Обжимной контакт, HD, HDD, HQ, MixMate,
GTIN (EAN)	4008190400361	Гнездо, Поперечное сечение соединительного провода, макс.: 1,
Кол.	100 Шт.	круглый, Сплав медный
Тип	HDC-C-HD-BM2.5AU	Исполнение
Номер для заказа	<a href="#">4851710000</a>	Промышленный разъем, Обжимной контакт, HD, HDD, HQ, MixMate,
GTIN (EAN)	4008190400385	Гнездо, Поперечное сечение соединительного провода, макс.: 2.5,
Кол.	100 Шт.	круглый, Сплав медный
Тип	HDC-C-HD-BM1.5AG	Исполнение
Номер для заказа	<a href="#">4851600000</a>	Промышленный разъем, Обжимной контакт, HD, HDD, HQ, MixMate,
GTIN (EAN)	4008190400279	Гнездо, Поперечное сечение соединительного провода, макс.: 1.5,
Кол.	100 Шт.	круглый, Сплав медный



## HDC HD 40 FC

Weidmüller Interface GmbH &amp; Co. KG

Klingenbergstraße 26

D-32758 Detmold

Germany

www.weidmueller.com

## Аксессуары

Тип	HDC-C-HD-BM0.5AU	Исполнение
Номер для заказа	<a href="#">4051680000</a>	Промышленный разъем, Обжимной контакт, HD, HDD, HQ, MixMate,
GTIN (EAN)	4008190400354	Гнездо, Поперечное сечение соединительного провода, макс.: 0.5,
Кол.	100 Шт.	круглый, Сплав медный
Тип	HDC-C-HD-BM1.5AU	Исполнение
Номер для заказа	<a href="#">4051700000</a>	Промышленный разъем, Обжимной контакт, HD, HDD, HQ, MixMate,
GTIN (EAN)	4008190400378	Гнездо, Поперечное сечение соединительного провода, макс.: 1.5,
Кол.	100 Шт.	круглый, Сплав медный
Тип	HDC-C-HD-BM0.5AG	Исполнение
Номер для заказа	<a href="#">4051580000</a>	Промышленный разъем, Обжимной контакт, HD, HDD, HQ, MixMate,
GTIN (EAN)	4008190400255	Гнездо, Поперечное сечение соединительного провода, макс.: 0.5,
Кол.	100 Шт.	круглый, Сплав медный
Тип	HDC-C-HD-BM2.5AG	Исполнение
Номер для заказа	<a href="#">4051610000</a>	Промышленный разъем, Обжимной контакт, HD, HDD, HQ, MixMate,
GTIN (EAN)	4008190400286	Гнездо, Поперечное сечение соединительного провода, макс.: 2.5,
Кол.	100 Шт.	круглый, Сплав медный
Тип	HDC-C-HD-BM0.14-0.37AU	Исполнение
Номер для заказа	<a href="#">4051670000</a>	Промышленный разъем, Обжимной контакт, HD, HDD, HQ, MixMate,
GTIN (EAN)	4008190400347	Гнездо, Поперечное сечение соединительного провода, макс.:
Кол.	100 Шт.	0.37, круглый, Сплав медный

## Отвертка для винтов с крестообразным шлицем, тип Pozidriv



Отвертка для крестообразного шлица типа Pozidrive, SDK PZ DIN 5262, ISO 8764/2-PZ, выходной присоединительный размер согласно ISO 8764-PZ, острие из хромистой стали - Chrom Top, рукоятка SoftFinish

## Основные данные для заказа

Тип	SDK PZ1	Исполнение
Номер для заказа	<a href="#">4038530000</a>	Отвертка, Отвертка
GTIN (EAN)	4032248056521	
Кол.	1 Шт.	

## HDC HD 40 FC

Weidmüller Interface GmbH &amp; Co. KG

Klingenbergstraße 26

D-32758 Detmold

Germany

[www.weidmueller.com](http://www.weidmueller.com)

## Аксессуары

## DSTV



К нашим вставкам мы предлагаем различные аксессуары. Сюда относятся, например, кодировки для вставок.

## Основные данные для заказа

Тип	DSTV COBU5	Исполнение
Номер для заказа	<a href="#">4471500000</a>	Промышленный разъем, Аксессуар, Элемент кодировки
GTIN (EAN)	4008190178543	
Кол.	100 Шт.	
Тип	DSTV COST4	Исполнение
Номер для заказа	<a href="#">4471300000</a>	Промышленный разъем, Аксессуар, Система кодирования
GTIN (EAN)	4008190017354	
Кол.	100 Шт.	

# Tightening torques and screwing tools

Screw size	Connector type	Dia. tightening torque in Nm	Recommended blade inserts and AF size for hexagon socket
<b>M 2.5</b>	<b>Signal contacts</b>		
	S 6/6	0.5 - 0.55	SD 0.6 x 3.5 mm or PZ0
	S 6/12	0.5 - 0.55	SD 0.6 x 3.5 mm or PZ0
<b>M 2.9 x 0.5</b>	<b>Fastening screws</b>		
	HQ 4/2	0.8 (plastic) / 1.1 (metal)	SD 0.6 x 3.5 mm or PH0
	HQ 8	0.8 (plastic) / 1.1 (metal)	SD 0.6 x 3.5 mm or PH0
	HQ 17	0.8 (plastic) / 1.1 (metal)	SD 0.6 x 3.5 mm or PH0
<b>M 3</b>	<b>Contact screws</b>		
	HA 3	0.5 - 0.55	SD 0.5 x 3.0 mm
	HA 4	0.5 - 0.55	SD 0.5 x 3.0 mm
	HA 10 bis HA 48	0.5 - 0.55	SD 0.6 x 3.5 mm or PH0
	HE	0.5 - 0.55	SD 0.6 x 3.5 mm or PZ0
	HVE	0.5 - 0.55	SD 0.6 x 3.5 mm or PZ0
	<b>Signal contacts:</b>		
	S 4/2	0.5 - 0.55	SD 0.6 x 3.5 mm or PZ0
	S 4/8	0.5 - 0.55	SD 0.6 x 3.5 mm or PZ0
	<b>PE connection via female contact</b>		
	S 4	0.5 - 0.8	SD 0.6 x 3.5 mm
	ConCept modular frame, metal	0.5 - 0.55	SD 0.6 x 3.5 mm
	<b>PE terminal</b>		
	HQ 5	0.5 - 0.55	SD 0.6 x 3.5 or 0.8 x 4 mm
	HQ 7	0.5 - 0.55	SD 0.6 x 3.5 or 0.8 x 4 mm
	<b>Fastening screws</b>	0.5 - 0.55	SD 0.6 x 3.5 mm or PZ0
	<b>Guide pin</b>	0.5 - 0.55	SD 0.6 x 3.5 mm or PZ0
	<b>Guide bush</b>	0.5 - 0.55	SD 0.6 x 3.5 mm or PZ0
	<b>Coding pins</b>	0.5 - 0.55	SD 0.6 x 3.5 mm or PZ0
<b>M 4</b>	<b>Contact screws</b>		
	HSB	1.2 - 1.5	SD 0.6 x 3.5 or 0.8 x 4 mm or PZ1
	<b>PE connection via male contact</b>		
	S 4	0.5 - 0.8	SD 0.6 x 3.5 mm
	ConCept modular frame, metal	1.2 - 1.5	SD 0.6 x 3.5 mm
	<b>PE terminal</b>		
	HA	1.2 - 1.5	SD 0.6 x 3.5 or 0.8 x 4 mm or PH1
	HE	1.2 - 1.5	SD 0.6 x 3.5 or 0.8 x 4 mm or PH1
	HEE	1.2 - 1.5	SD 0.6 x 3.5 or 0.8 x 4 mm or PH1
	HVE	1.2 - 1.5	SD 0.6 x 3.5 or 0.8 x 4 mm or PH1
	HD	1.2 - 1.5	SD 0.6 x 3.5 or 0.8 x 4 mm or PZ1
	HDD	1.2 - 1.5	SD 0.6 x 3.5 or 0.8 x 4 mm or PZ1
	S 6/6 (for signal contacts)	1.2 - 1.5	0.8 x 4 mm or PZ1
	ConCept modular frame, plastic	1.2 - 1.5	0.8 x 4 mm or PZ1
<b>M 5</b>	<b>PE terminal</b>		
	HSB	2 - 2.5	SD 1 x 5.5 mm or PZ2
	S 4/0 (Screw connection)	2 - 2.5	SD 1.2 x 6.5 mm or PH2
	S 4/0 (Axial screw connection)	2 - 2.5	SD 0.8 x 4 mm or PZ 2
	S 4/2	2 - 2.5	SD 1.2 x 6.5 mm or PH2
	S 4/8	2 - 2.5	SD 1.2 x 6.5 mm or PH2
	S 6/12	2 - 2.5	SD 0.8 x 4 mm or PZ 2
	S 6/36	2 - 2.5	SD 1.2 x 6.5 mm or PH2
	S 8/24	2 - 2.5	SD 1.2 x 6.5 mm or PH2
	S 12/2	2 - 2.5	SD 1.2 x 6.5 mm or PH2
<b>M 6</b>	<b>Power contacts</b>		
	S 4/0 (Screw connection)	1.2 (1.5 mm <sup>2</sup> ) / 2 (2.5 mm <sup>2</sup> ) / 3 (4-16 mm <sup>2</sup> )	SD 0.8 x 4 mm
	S 4/2	1.2 (1.5 mm <sup>2</sup> ) / 2 (2.5 mm <sup>2</sup> ) / 3 (4-16 mm <sup>2</sup> )	SD 0.8 x 4 mm
	S 4/8	1.2 (1.5 mm <sup>2</sup> ) / 2 (2.5 mm <sup>2</sup> ) / 3 (4-16 mm <sup>2</sup> )	SD 0.8 x 4 mm
<b>M 7 x 0.75</b>	<b>Power contacts</b>		
	S 4	1.1 - 1.7	SW 2
	S 6/6 (+ PE)	6 - 8	SW 4
<b>M 8 x 0.75</b>	<b>Power contacts</b>		
	S 6/12	1.1 - 1.7	SW 2
	S 8/0 (+ PE)	6 (10-16 mm <sup>2</sup> ) - 7 (25 mm <sup>2</sup> )	SW 4
<b>M10 x 1</b>	<b>Power contacts</b>		
	S 4/0 (Axial connection)	2 - 3	SW 3

Increasing the tightening torque does not improve the contact resistance. The stated torque settings offer optimal mechanical, thermal and electrical conditions. Exceeding the recommended values may even damage the conductor and terminal.