

## RSV1,6 RF36/35X7.5 SW

Weidmüller Interface GmbH &amp; Co. KG

Klingenbergstraße 26

D-32758 Detmold

Germany

www.weidmueller.com

## Изображение изделия



Изображение аналогичное

## Защелкнуть, готово!

От печатной платы в распределительный шкаф: фиксаторы и монтажные основания являются связующим звеном между соединительными разъемами и монтажной рейкой.

Подходит для стандартных размеров: TS 15 или TS 35. Как комбинированный фиксатор или другой вариант. Быстродействующая альтернатива винтовому креплению отличается непревзойденным удобством при монтаже и обслуживании.

Монтажное основание для монтажной рейки обеспечивает повсеместное применение вставных соединительных компонентов: от узла - через корпус - в распределительный шкаф - и позволяет избежать решений в стиле "заплаток".

## Основные данные для заказа

|                      |   |
|----------------------|---|
| Версия               | Штекерный соединитель печатной платы, Аксессуар, Фиксатор, черный, Количество полюсов: 36 |
| Заказ №              | <a href="#">1582970000</a>  |
| Тип                  | RSV1,6 RF36/35X7.5 SW   |
| GTIN (EAN)           | 4008190132163   |
| Кол.                 | 10 Шт.  |
| Продуктное отношение |   |
| Упаковка             | Ящик  |

## RSV1,6 RF36/35X7.5 SW

Weidmüller Interface GmbH & Co. KG  
Klingenbergstraße 26  
D-32758 Detmold  
Germany

www.weidmueller.com

## Технические данные

## Размеры и массы

Масса нетто 20 g

## Упаковка

|          |        |            |        |
|----------|--------|------------|--------|
| Упаковка | Ящик   | Длина VPE  | 197 мм |
| VPE с    | 171 мм | Высота VPE | 46 мм  |

## Данные о материалах

|                                      |          |                                       |            |
|--------------------------------------|----------|---------------------------------------|------------|
| Изоляционный материал                | PA 66/6  | Цветовой код                          | черный     |
| Таблица цветов (аналогич.)           | RAL 9011 | Материал контакта                     | Сплав меди |
| Температура хранения, мин.           | -40 °C   | Температура хранения, макс.           | 70 °C      |
| Рабочая температура, мин.            | -50 °C   | Рабочая температура, макс.            | 100 °C     |
| Температурный диапазон монтажа, мин. | -25 °C   | Температурный диапазон монтажа, макс. | 100 °C     |

## Номинальные характеристики по IEC

пройдены испытания по стандарту IEC 60664-1, IEC 61984

## Классификации

|             |             |             |             |
|-------------|-------------|-------------|-------------|
| ETIM 6.0    | EC002943    | ETIM 7.0    | EC002943    |
| ETIM 8.0    | EC002943    | ETIM 9.0    | EC002943    |
| ECLASS 9.0  | 27-44-04-92 | ECLASS 9.1  | 27-44-04-92 |
| ECLASS 10.0 | 27-44-04-92 | ECLASS 11.0 | 27-46-04-05 |
| ECLASS 12.0 | 27-46-04-05 | ECLASS 13.0 | 27-46-04-05 |
| ECLASS 14.0 | 27-46-04-05 |             |             |

## Экологическое соответствие изделия

REACH SVHC /  
Состояние соответствия RoHS Соответствует без исключения

## Важное примечание

Соответствие IPC Заявление о соответствии: все изделия разрабатываются, производятся и поставляются в соответствии с установленными международными стандартами и нормами и соответствуют характеристикам, указанным в технической документации, а также обладают декоративными свойствами в соответствии с IPC-A-610, "Класс 2". Любые другие запросы информации об изделиях могут быть рассмотрены по запросу.

Примечания

- Длительное хранение продукта при средней температуре 50 °C и максимальной влажности 70%, 36 месяцев

## Сертификаты

ROHS Соответствовать

## RSV1,6 RF36/35X7.5 SW

**Weidmüller Interface GmbH & Co. KG**  
Klingenbergstraße 26  
D-32758 Detmold  
Germany

[www.weidmueller.com](http://www.weidmueller.com)

## Технические данные

### Загрузки

|  |   |
|--|---|
| Одобрение / сертификат / документ о соответствии | <a href="#">Declaration of the Manufacturer</a> |
| Технические данные                               | <a href="#">CAD data – STEP</a>                 |
| Каталог  | <a href="#">Catalogues in PDF-format</a>        |
| Брошюры  | <a href="#">MB DEVICE MANUF. EN</a>             |
|  | <a href="#">FL 72H SAMPLE SER EN</a>            |
|  | <a href="#">PO OMNIMATE EN</a>                  |
|  | <a href="#">PO OMNIMATE EN</a>                  |

**RSV1,6 RF36/35X7.5 SW**

**Weidmüller Interface GmbH & Co. KG**  
Klingenbergstraße 26  
D-32758 Detmold  
Germany

[www.weidmueller.com](http://www.weidmueller.com)

**Изображения**

**Пример использования**



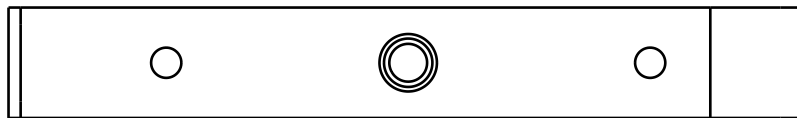
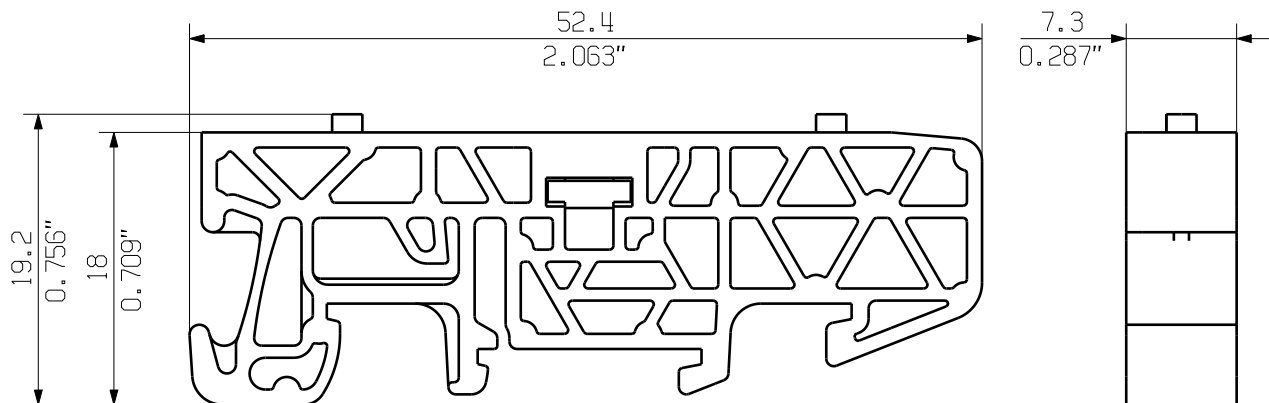
Изображение аналогичное



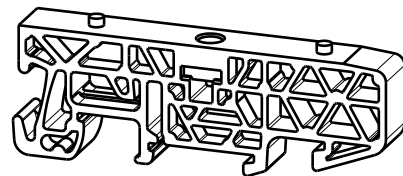
MASSE OHNE TOLERANZ SIND KEINE PRUEFFMASSE  
DIMS. WITHOUT TOLERANCE ARE NOT CONTROL DIMS.

DIE DEUTSCHE VERSION IST VERBINDLICH  
THE GERMAN VERSION IS BINDING

ALLGEMEINGUELTIGE KUNDENZEICHNUNG, AKTUELLER STAND NUR AUF ANFRAGE  
GENERAL CUSTOMER DRAWING, TOPICAL VERSION ONLY IF REQUIRED



M 1/1



WEITERGABE SOWIE VERVIELFAELTIGUNG DIESER DOKUMENTS, VERWERTUNG UND MITTEILUNG SEINES INHALTS SIND VERBOTEN, SOWEIT NICHT AUSDRUECKLICH GESTATET.  
ZUWIDERHANDLUNGEN VERPFLICHTEN ZU SCHADENERSATZ. ALLE RECHTE FUER DEN FALL DER PATENT-, GEBRAUCHSMUSTER- ODER GESCHMACKSMUSTEREINTRAGUNG VORBEHALTEN.  
THE REPRODUCTION, DISTRIBUTION AND UTILIZATION OF THIS DOCUMENT AS WELL AS THE COMMUNICATION OF ITS CONTENTS TO OTHERS WITHOUT EXPLICIT AUTHORIZATION IS PROHIBITED.  
OFFENDERS WILL BE HELD LIABLE FOR THE PAYMENT OF DAMAGES. WEIDMUELLER EXCLUSIVELY RESERVES THE RIGHT TO FILE FOR PATENTS, UTILITY MODELS OR DESIGNS.

© WEIDMUELLER INTERFACE GmbH & Co. KG

|                                       |  |                           |  |                        |  |
|---------------------------------------|--|---------------------------|--|------------------------|--|
| GENERAL TOLERANCE:<br>DIN ISO 2768-mK |  | 84373/5<br>29.09.15<br>01 |  | CAT.NO.: 1937600000    |  |
| MAX. NRN./NOS.                        |  | MODIFICATION              |  | DRAWING NO. 4 42839 02 |  |
| RoHS COMPLIANT                        |  | GUETZLAFF_T               |  | ISSUE NO.              |  |
| SHEET 01                              |  | OF 01                     |  | SHEETS                 |  |
| SCALE: 2/1                            |  | DATE                      |  | NAME                   |  |
| SUPERSEDES: .                         |  | DRAWN 24.02.2006          |  | NEUMANN_G              |  |
|                                       |  | RESPONSIBLE               |  | KRUG_M                 |  |
|                                       |  | CHECKED 02.10.2015        |  | LANG_T                 |  |
|                                       |  | APPROVED                  |  | LANG_T                 |  |
| PRODUCT FILE: SV/BV 7.62 HP           |  |                           |  | 7340                   |  |