

RSV1,6 RF4/35X7.5 SW

Weidmüller Interface GmbH & Co. KG

Klingenbergstraße 26

D-32758 Detmold

Germany

www.weidmueller.com

Изображение изделия



Изображение аналогичное

Защелкнуть, готово!

От печатной платы в распределительный шкаф: фиксаторы и монтажные основания являются связующим звеном между соединительными разъемами и монтажной рейкой.

Подходит для стандартных размеров: TS 15 или TS 35. Как комбинированный фиксатор или другой вариант. Быстродействующая альтернатива винтовому креплению отличается непревзойденным удобством при монтаже и обслуживании.

Монтажное основание для монтажной рейки обеспечивает повсеместное применение вставных соединительных компонентов: от узла - через корпус - в распределительный шкаф - и позволяет избежать решений в стиле "заплаток".

Основные данные для заказа

Версия	Штекерный соединитель печатной платы, Аксессуар, Фиксатор, черный, Количество полюсов: 4
Заказ №	1582910000
Тип	RSV1,6 RF4/35X7.5 SW
GTIN (EAN)	4008190111908
Кол.	10 Шт.
Продуктное отношение	
Упаковка	Ящик

RSV1,6 RF4/35X7.5 SW

Weidmüller Interface GmbH & Co. KG
Klingenbergstraße 26
D-32758 Detmold
Germany

www.weidmueller.com

Технические данные

Размеры и массы

Масса нетто 15,4 g

Упаковка

Упаковка	Ящик	Длина VPE	177 мм
VPE с	97 мм	Высота VPE	53 мм

Данные о материалах

Изоляционный материал	PA 66/6	Цветовой код	черный
Таблица цветов (аналогич.)	RAL 9011	Материал контакта	Сплав меди
Температура хранения, мин.	-40 °C	Температура хранения, макс.	70 °C
Рабочая температура, мин.	-50 °C	Рабочая температура, макс.	100 °C
Температурный диапазон монтажа, мин.	-25 °C	Температурный диапазон монтажа, макс.	100 °C

Номинальные характеристики по IEC

пройдены испытания по стандарту IEC 60664-1, IEC 61984

Классификации

ETIM 6.0	EC002943	ETIM 7.0	EC002943
ETIM 8.0	EC002943	ETIM 9.0	EC002943
ECLASS 9.0	27-44-04-92	ECLASS 9.1	27-44-04-92
ECLASS 10.0	27-44-04-92	ECLASS 11.0	27-46-04-05
ECLASS 12.0	27-46-04-05	ECLASS 13.0	27-46-04-05
ECLASS 14.0	27-46-04-05		

Экологическое соответствие изделия

REACH SVHC /
Состояние соответствия RoHS Соответствует без исключения

Важное примечание

Соответствие IPC Заявление о соответствии: все изделия разрабатываются, производятся и поставляются в соответствии с установленными международными стандартами и нормами и соответствуют характеристикам, указанным в технической документации, а также обладают декоративными свойствами в соответствии с IPC-A-610, "Класс 2". Любые другие запросы информации об изделиях могут быть рассмотрены по запросу.

Примечания

- Длительное хранение продукта при средней температуре 50 °C и максимальной влажности 70%, 36 месяцев

Сертификаты

ROHS Соответствовать

RSV1,6 RF4/35X7.5 SW**Weidmüller Interface GmbH & Co. KG**

Klingenbergstraße 26

D-32758 Detmold

Germany

www.weidmueller.com**Технические данные****Загрузки**

Одобрение / сертификат / документ о соответствии

[Declaration of the Manufacturer](#)

Технические данные

[CAD data – STEP](#)

Каталог

[Catalogues in PDF-format](#)

Брошюры

[MB DEVICE MANUF. EN](#)[FL 72H SAMPLE SER EN](#)[PO OMNIMATE EN](#)[PO OMNIMATE EN](#)

RSV1,6 RF4/35X7.5 SW

Weidmüller Interface GmbH & Co. KG
Klingenbergstraße 26
D-32758 Detmold
Germany

www.weidmueller.com

Изображения

Пример использования



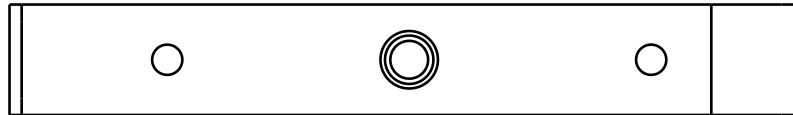
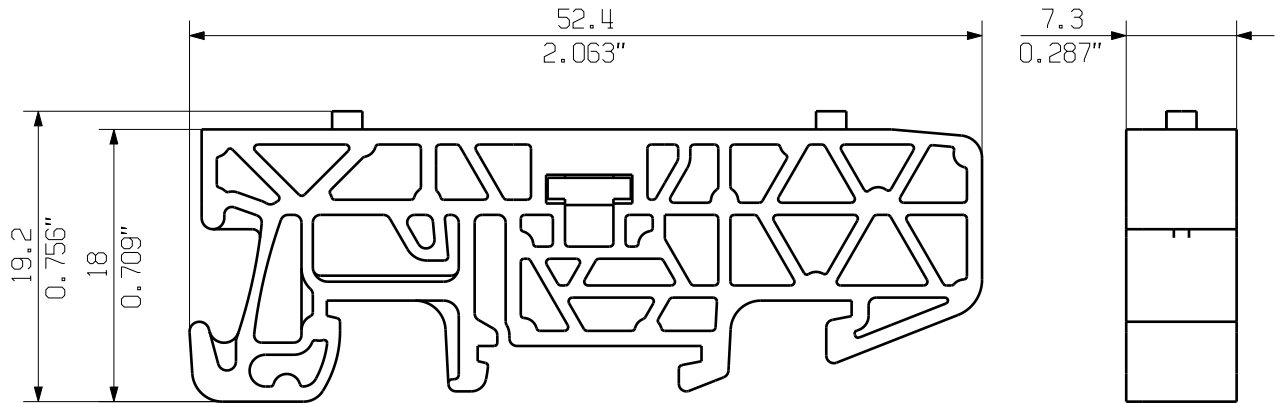
Изображение аналогичное



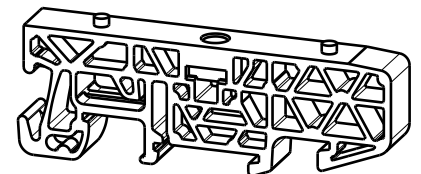
MASSE OHNE TOLERANZ SIND KEINE PRUEFFMASSE
DIMS. WITHOUT TOLERANCE ARE NOT CONTROL DIMS.

DIE DEUTSCHE VERSION IST VERBINDLICH
THE GERMAN VERSION IS BINDING

ALLGEMEINGUELTIGE KUNDENZEICHNUNG, AKTUELLER STAND NUR AUF ANFRAGE
GENERAL CUSTOMER DRAWING, TOPICAL VERSION ONLY IF REQUIRED



M 1/1



GENERAL TOLERANCE: DIN ISO 2768-mK		84373/5 29.09.15 01		CAT.NO.: 1937600000	
MAX. NRN./NOS.		MODIFICATION		Weidmüller	
DRAWN		DATE		NAME	
RESPONSIBLE		24.02.2006		NEUMANN_G	
CHECKED		02.10.2015		LANG_T	
APPROVED		LANG_T		LANG_T	
SCALE: 2/1		PRODUCT FILE: SV/BV 7.62 HP		7340	
SUPERSEDES: .					

BV/SV 7.62HP MOFU GR
MONTAGEFUSS
SNAP ON FOOT

4 42839 02
DRAWING NO. ISSUE NO.
SHEET 01 OF 01 SHEETS