

WQB WPD X06/2

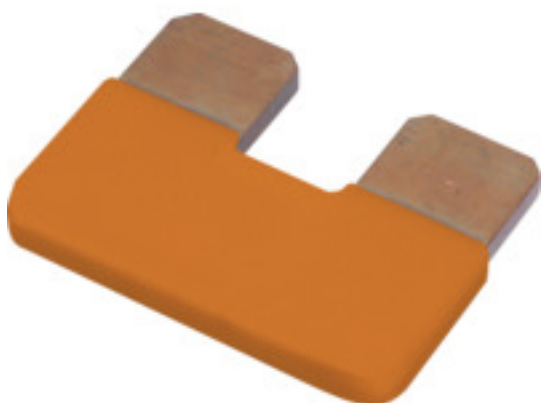
Weidmüller Interface GmbH & Co. KG

Klingenbergstraße 26

D-32758 Detmold

Germany

www.weidmueller.com



Основные данные для заказа

Исполнение	Перемычка (клемма), втычной, Количество полюсов: 2, Шаг в мм (P): 39.50, Изолированный: Да, 215 A, серый
Номер для заказа	1561940000
Тип	WQB WPD X06/2
GTIN (EAN)	4050118367126
Кол.	3 Шт.

WQB WPD X06/2

Weidmüller Interface GmbH & Co. KG
Klingenbergstraße 26
D-32758 Detmold
Germany

www.weidmueller.com

Технические данные

Размеры и массы

Масса нетто 5,5 g

Температуры

Температура хранения -25 °C...55 °C

Дополнительные технические данные

Вид крепления	втычной	Проверенное на взрывозащищенность исполнение	Нет
---------------	---------	----------------------------------------------	-----

Общие сведения

Количество полюсов 2

Параметры системы

Исполнение Перемычка

Размеры

Шаг в мм (P) 39,5 мм

Расчетные данные

Номинальное напряжение	400 V	Номинальный ток	215 A
------------------------	-------	-----------------	-------

Характеристики материала

Цветовой код серый

Классификации

ETIM 6.0	EC000489	ETIM 7.0	EC000489
ETIM 8.0	EC000489	ETIM 9.0	EC000489
ECLASS 9.0	27-14-11-40	ECLASS 9.1	27-14-11-40
ECLASS 10.0	27-14-11-40	ECLASS 11.0	27-14-11-40
ECLASS 12.0	27-14-11-40	ECLASS 13.0	27-25-03-03

Экологическое соответствие изделия

REACH SVHC /

Сертификаты

ROHS Соответствовать

Загрузки

Технические данные	CAD data – STEP
Каталог	Catalogues in PDF-format