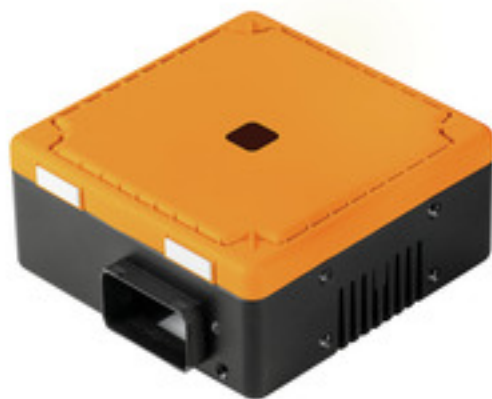


IE-CL240W-PP-REMOTE**Weidmüller Interface GmbH & Co. KG**

Klingenbergstraße 26

D-32758 Detmold

Germany

www.weidmueller.com

Бесконтактная передача электроэнергии при мощности до 240 Вт без потребности в техобслуживании — FreeCon Contactless обеспечивает непревзойденное качество работы при минимальных размерах и максимальной эффективности.

Основные данные для заказа

Исполнение	Бесконтактная передача электроэнергии, Вторичная сторона
Номер для заказа	1547450000
Тип	IE-CL240W-PP-REMOTE
GTIN (EAN)	4050118353051
Кол.	1 Шт.

IE-CL240W-PP-REMOTE

Weidmüller Interface GmbH & Co. KG
Klingenbergstraße 26
D-32758 Detmold
Germany

www.weidmueller.com

Технические данные

Размеры и массы

Высота	50 мм	Высота (в дюймах)	1,969 inch
Ширина	100 мм	Ширина (в дюймах)	3,937 inch
Длина	100 мм	Длина (в дюймах)	3,937 inch
Масса нетто	1 020 g		

Температуры

Рабочая температура	-20 °C...45	Примечание: температура окружающей среды (эксплуатация)	Следует учитывать ухудшение параметров
---------------------	-------------	---	--

Электрические свойства

Вторичное напряжение	24 В пост. тока (19,2...28,8 В пост. тока)	Вторичный ток, макс.	10 А
КПД	max. 91 %	Светодиодная индикация	Индикация состояния посредством многоцветного светодиода

Классификации

ETIM 6.0	EC002714	ETIM 7.0	EC002714
ETIM 8.0	EC002714	ETIM 9.0	EC002714
ECLASS 9.0	27-27-01-01	ECLASS 9.1	27-27-01-01
ECLASS 10.0	27-27-01-01	ECLASS 11.0	27-27-01-01
ECLASS 12.0	27-27-40-01	ECLASS 13.0	27-27-40-01

Общие данные

Вид защиты	IP65	Воздушный зазор	0...5 mm
Время соединения	< 500 ms	Вторичный ток, макс.	10 А
Масса	1 020 g	Нагрузки	Индуктивные и резистивные нагрузки
Основной материал корпуса	Цинк (литье под давлением), окрашенный, Крышка PBT	Силовой интерфейс	PROFINET PushPull Power
Смещение от центра	макс. 5 мм	Технология, исполнение	Индуктивно-резонансное соединение

Сертификаты

Сертификаты



ROHS

Соответствовать

IE-CL240W-PP-REMOTE**Weidmüller Interface GmbH & Co. KG**

Klingenbergstraße 26

D-32758 Detmold

Germany

www.weidmueller.com**Технические данные****Загрузки**

Одобрение / сертификат / документ о соответствии	EMV / EMC Test CE_FreeCon_Contactless.pdf
Технические данные	CAD data – STEP
Пользовательская документация	Manual EN MAN IE GUIDE DE MAN IE GUIDE EN Short Manual Manual DE
Информационный документ	Whitepaper FreeCon Contactless Whitepaper FreeCon Contactless
Каталог	Catalogues in PDF-format
Брошюры	MB FREECONCONTACT EN FL FIELDWIRING EN PI PROFINET CABLING EN PI PROFINET CABLING EN

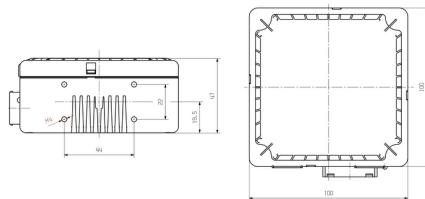
IE-CL240W-PP-REMOTE

Weidmüller Interface GmbH & Co. KG
Klingenbergstraße 26
D-32758 Detmold
Germany

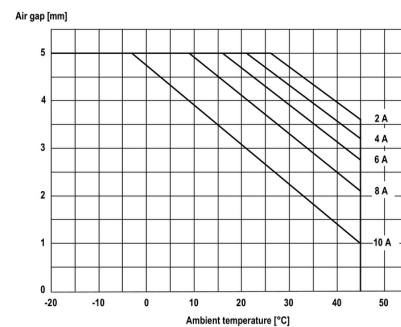
www.weidmueller.com

Изображения

Габаритный чертеж



Кривая ухудшения параметров



IE-CL240W-PP-REMOTE

Weidmüller Interface GmbH & Co. KG

Klingenbergstraße 26

D-32758 Detmold

Germany

www.weidmueller.com

Аксессуары

Комплекты



Силовой соединительный разъем PushPull Power
согласно спецификации PROFINET

Основные данные для заказа

Тип	IE-PS-VAPM-24V	Исполнение
Номер для заказа	4038910000	Силовой соединитель, Штекер, PROFINET, вилканый комплект
GTIN (EAN)	4032248823079	
Кол.	10 шт.	

Чистый



ESG представляет собой проверенный на практике маркировочный элемент формата MultiCard для множества популярных электрических устройств. Результатом является высококачественная маркировка устройств с высокой контрастностью. Доступны элементы различного типа для устройств таких производителей, как Siemens, ABB, Beckhoff и т. д.

Коротко о преимуществах:

- Универсальность применения: самоклеящиеся или фиксируемые шильдики в зависимости от типа.
- Для оборудования, установленного в ряд (например, автоматы защиты цепи), предлагаются маркировочные элементы ESG, фиксируемые на рейках для шильдиков.
- Индивидуальная печать уровня качества лазерных принтеров в соответствии со спецификациями.

Для заказной печати: Используя программное обеспечение M-Print PRO или M-Print PRO Online (работает без установки), подготовьте и отправьте нам файл, содержащий ваши технические условия маркировки.

Основные данные для заказа

Тип	ESG 6/17 K MC NE WS	Исполнение
Номер для заказа	403120000	ESG, Маркировочные элементы для устройств x 17 mm, PA 66,
GTIN (EAN)	4032248478804	Цветовой код: белый, самоклеящийся
Кол.	200 шт.	

IE-CL240W-PP-REMOTE

Weidmüller Interface GmbH & Co. KG

Klingenbergstraße 26

D-32758 Detmold

Germany

www.weidmueller.com

Аксессуары

Блок управления ИБП



Блок управления ИБП вместе с соответствующим аккумуляторным модулем и блоком питания формируют комплексную систему ИБП пост. тока. При нормальной работе входное напряжение с блока управления ИБП подводится напрямую к нагрузке. В случае перебоя с сетевым питанием (падения входного напряжения пост. тока) система мгновенно переключается на работу от аккумулятора. После восстановления сетевого электроснабжения система возвращается в обычный режим работы, а аккумулятор полностью заряжается с помощью встроенного зарядного устройства.

Три релейных выхода, а также три дополнительных активных транзисторных выхода и вход управления для блокировки работы аккумулятора обеспечивают полное дистанционное управление с помощью средств SPS или DCS. Многочисленные режимы работы и удобное отображение состояния обеспечивают быструю диагностику отказов и оптимальную настройку для системы заказчика.

Основные данные для заказа

Тип	CP DC UPS 24V 20A/10A	Исполнение
Номер для заказа	1850050010	Блок управления ИБП
GTIN (EAN)	4050118202335	
Кол.	1 Шт.	

Батареи для ИБП



5 аккумуляторных модулей мощностью от 1,2 до 17 Ач могут подавать питание до 40 А в течение 30 минут или 1 А в течение 30 часов и полностью совместимы с блоками управления ИБП пост. тока CP DC UPS 24 В 20 А/10 А и CP DC UPS 24 В 40 А. И, конечно, серия DURAeco - это гибкое и простое в использовании решение в экономичной конструкции.

Основные данные для заказа

Тип	CP A BATTERY 24V DC17AH	Исполнение
Номер для заказа	1851110000	Батарея
GTIN (EAN)	4050118043136	
Кол.	1 Шт.	