

SVD 7.62HP/08/270G 3.2SN BK BX

Weidmüller Interface GmbH & Co. KG

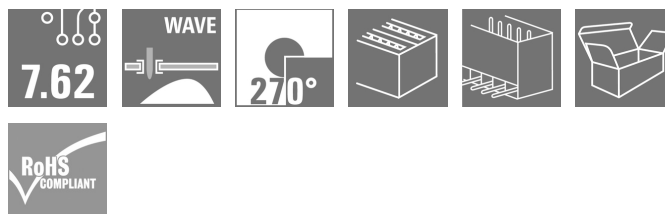
Klingenbergstraße 26

D-32758 Detmold

Germany

www.weidmueller.com

Изображение изделия



Двухрядный сильноточный, с хорошими эксплуатационными характеристиками штыревой разъем, с фланцем или без него, для быстрой фиксации без инструмента. Оптимизирован для модулей «книжного формата» шириной 50 мм и более. С встроенным вариантом монтажа на стенке корпуса. Исключительная надежность и эксплуатационная безопасность благодаря 100% отказоустойчивости сопрягающихся профилей, уникальной кодировке и дополнительно заказываемому креплению на винтах во фланце.

Основные данные для заказа

Версия	Штекерный соединитель печатной платы, Штырьковый соединитель, с боковой стороны закрыто, Соединение ТНТ под пайку, 7.62 mm, Количество полюсов: 8, 270°, Длина штифта для припайки (l): 3.2 mm, луженые, черный, Ящик
Заказ №	1543320000
Тип	SVD 7.62HP/08/270G 3.2SN BK BX
GTIN (EAN)	4050118348156
Кол.	30 Шт.
Продуктное отношение	IEC: 1000 V / 47 A UL: 300 V / 30 A
Упаковка	Ящик

Дата создания 25 июля 2024 г. 4:29:40 CEST

Статус каталога 13.07.2024 / Право на внесение технических изменений сохранено.

SVD 7.62HP/08/270G 3.2SN BK BX

Weidmüller Interface GmbH & Co. KG
Klingenbergstraße 26
D-32758 Detmold
Germany

www.weidmueller.com

Технические данные

Размеры и массы

Глубина	48,9 мм	Глубина (дюймов)	1,925 inch
Высота	41,9 мм	Высота (в дюймах)	1,65 inch
Высота, мин.	38,7 мм	Ширина	60,96 мм
Ширина (в дюймах)	2,4 inch	Масса нетто	33,4 g

Упаковка

Упаковка	Ящик	Длина VPE	352 мм
VPE с	137 мм	Высота VPE	61 мм

Системные характеристики

Серия изделия	OMNIMATE Power — серия BV/SV 7.62HP	Вид соединения	Соединение с платой
Монтаж на печатной плате	Соединение THT под пайку	Шаг в мм (P)	7,62 мм
Шаг в дюймах (P)	0,3 "	Угол вывода	270°
Количество полюсов	8	Количество контактных штырьков на полюс	3
Длина штифта для припайки (l)	3,2 мм	Допуск на длину выводов под пайку	+0,1 / -0,3 mm
Размеры выводов под пайку	0,8 x 1,0 mm	Размеры выводов под пайку = допуск d	+0,1 / -0,1 mm
Диаметр отверстия припойного ушка (D)	1,4 мм	Допуск на диаметр отверстия припойного ушка (D)	+ 0,1 мм
L1 в мм	22,86 мм	L1 в дюймах	0,9 "
Количество рядов	2	Количество полюсных рядов	2
Защита от прикосновения согласно DIN VDE 57 106	Безопасный на ощупь на верхней части печатной монтажной платы	Защита от прикосновения согласно DIN VDE 0470	IP 20
Вид защиты	IP20, в полностью смонтированном состоянии	Объемное сопротивление	≤2 mΩ
Кодируемый	Да	Циклы коммутации	25

Данные о материалах

Изоляционный материал	PA GF	Цветовой код	черный
Таблица цветов (аналогич.)	RAL 9011	Группа изоляционного материала	I
Сравнительный показатель пробоя (CTI)	≥ 600	Класс пожаростойкости UL 94	V-0
Материал контакта	Сплав меди	Поверхность контакта	луженые
Тип лужения	матовый	Структура слоев соединения под пайку	1...3 μm Ni / 4...8 μm Sn матовый
Структура слоев штепсельного контакта	4...8 μm Sn матовый	Температура хранения, мин.	-40 °C
Температура хранения, макс.	70 °C	Рабочая температура, мин.	-50 °C
Рабочая температура, макс.	120 °C	Температурный диапазон монтажа, мин.	-25 °C
Температурный диапазон монтажа, макс.	120 °C		

SVD 7.62HP/08/270G 3.2SN BK BX

Weidmüller Interface GmbH & Co. KG
Klingenbergstraße 26
D-32758 Detmold
Germany

www.weidmueller.com

Технические данные


Номинальные характеристики по IEC

пройдены испытания по стандарту IEC 60664-1, IEC 61984		Номинальный ток, мин. кол-во контактов (T _u = 20 °C) 47 A	
Номинальный ток, макс. кол-во контактов (T _u = 20 °C) 47 A		Номинальный ток, мин. кол-во контактов (T _u = 40 °C) 42 A	
Номинальный ток, макс. кол-во контактов (T _u = 40 °C) 42 A		Номинальное импульсное напряжение при категории помехозащитности/Категория загрязнения II/2 1 000 V	
Номинальное импульсное напряжение при категории помехозащитности/Категория загрязнения III/2 630 V		Номинальное импульсное напряжение при категории помехозащитности/Категория загрязнения III/3 630 V	
Номинальное импульсное напряжение при категории помехозащитности/Категория загрязнения II/2 6 kV		Номинальное импульсное напряжение при категории помехозащитности/Категория загрязнения III/2 6 kV	
Номинальное импульсное напряжение при категории помехозащитности/Категория загрязнения III/3 6 kV		Устойчивость к воздействию кратковременного тока 3 x 1 сек. с 192 A	
Зазор, мин. 6,9 мм		Расстояние утечки, мин. 9,6 мм	

Номинальные характеристики по CSA

Номинальное напряжение (группа использования B/CSA) 300 V		Номинальное напряжение (группа использования C/CSA) 300 V	
Номинальное напряжение (группа использования D/CSA) 300 V		Номинальный ток (группа использования D/CSA) 5 A	

Номинальные характеристики по UL 1059

Институт (cURus) 		Сертификат № (cURus) E60693	
Номинальное напряжение (группа использования B/UL 1059) 300 V		Номинальное напряжение (группа использования C/UL 1059) 300 V	
Номинальное напряжение (группа использования D/UL 1059) 600 V		Номинальный ток (группа использования B/UL 1059) 30 A	
Номинальный ток (группа использования C/UL 1059) 30 A		Номинальный ток (группа использования D/UL 1059) 5 A	
Ссылка на утвержденные значения	В технических характеристиках приведены максимальные значения, подробные сведения см. в сертификате об утверждении.		

Классификации

ETIM 6.0 EC002637	ETIM 7.0 EC002637
ETIM 8.0 EC002637	ETIM 9.0 EC002637
ECLASS 9.0 27-44-04-02	ECLASS 9.1 27-44-04-02
ECLASS 10.0 27-44-04-02	ECLASS 11.0 27-46-02-01
ECLASS 12.0 27-46-02-01	ECLASS 13.0 27-46-02-01

Экологическое соответствие изделия

REACH SVHC /	
Состояние соответствия RoHS	Соответствует без исключения

SVD 7.62HP/08/270G 3.2SN BK BX

Weidmüller Interface GmbH & Co. KG
Klingenbergstraße 26
D-32758 Detmold
Germany

www.weidmueller.com

Технические данные

Важное примечание

Соответствие IPC	Заявление о соответствии: все изделия разрабатываются, производятся и поставляются в соответствии с установленными международными стандартами и нормами и соответствуют характеристикам, указанным в технической документации, а также обладают декоративными свойствами в соответствии с IPC-A-610, "Класс 2". Любые другие запросы информации об изделиях могут быть рассмотрены по запросу.
Примечания	<ul style="list-style-type: none">• Дополнительные варианты по запросу• Номинальный ток указан для номин. сечения и мин. числа контактов.• Р на чертеже – шаг• Расчетные данные относятся к соответствующему компоненту. Воздушные зазоры и пути утечки к другим компонентам должны быть сформированы согласно соответствующим стандартам, регламентирующим применение.• В соответствии с IEC 61984, OMNIMATE-соединители являются соединителями без отключающей способности (COC). Во время использования по назначению соединители не могут быть задействованы или отсоединены, когда они находятся под напряжением или под нагрузкой• Длительное хранение продукта при средней температуре 50 °C и максимальной влажности 70%, 36 месяцев

Сертификаты

Сертификаты



ROHS	Соответствовать
UL File Number Search	Сайт UL
Сертификат № (cURus)	E60693

Загрузки

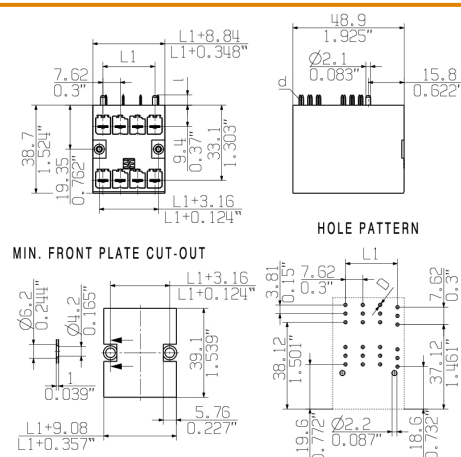
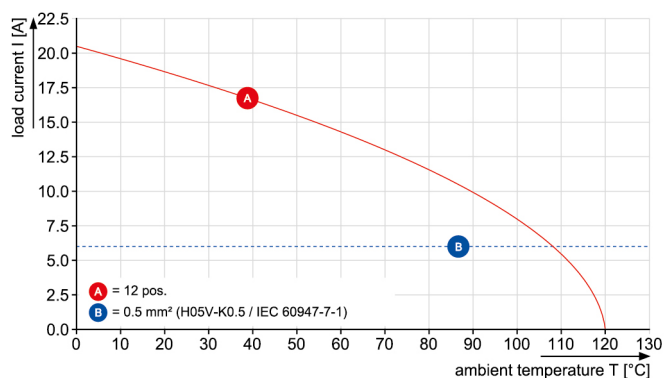
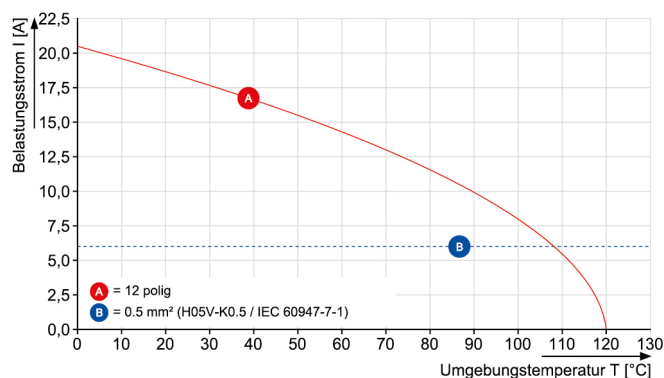
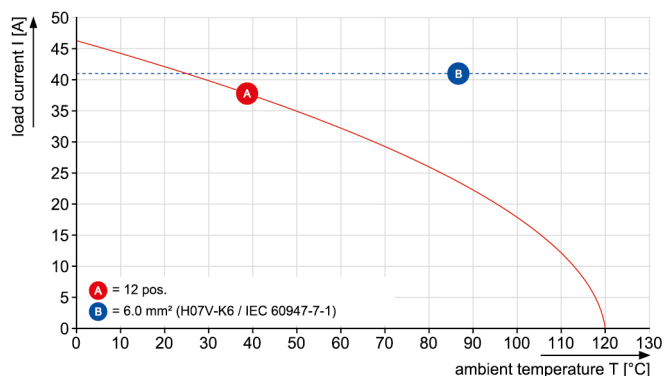
Одобрение / сертификат / документ о соответствии	Declaration of the Manufacturer
Технические данные	CAD data – STEP
Каталог	Catalogues in PDF-format
Брошюры	FL DRIVES EN MB DEVICE MANUF. EN FL DRIVES DE FL HEATING ELECTR EN FL APPL INVERTER EN FL BASE STATION EN FL ELEVATOR EN FL POWER SUPPLY EN FL 72H SAMPLE SER EN PO OMNIMATE EN

SVD 7.62HP/08/270G 3.2SN BK BX

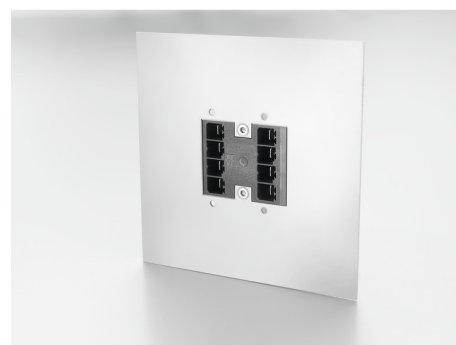
Weidmüller Interface GmbH & Co. KG
Klingenbergstraße 26
D-32758 Detmold
Germany

www.weidmueller.com

Изображения
Изображение изделия

Dimensional drawing

Graph
BVZ 7.62HP/..180 - SVD 7.62HP/..270

Graph
BVZ 7.62HP/..180 - SVD 7.62HP/..270

Graph
BVZ 7.62HP/..180 - SVD 7.62HP/..270


High component density
Small and compact pitch

Преимущество изделия


High component density
Small and compact pitch

SVD 7.62HP/08/270G 3.2SN BK BX

Weidmüller Interface GmbH & Co. KG
Klingenbergstraße 26
D-32758 Detmold
Germany

www.weidmueller.com

Аксессуары

Кодирующие элементы



Втычная соединительная техника для силовоточной электроники оптимизирована для применения в современной приводной технике, например, стартерах, преобразователях частоты и серворегуляторах.

OMNIMATE Power устанавливает новые стандарты благодаря повышенной безопасности и инновационным решениям, таким как втычной экран, интегрированные сигнальные контакты или возможность управления одной рукой.

Ассортимент, включающий 3 серии продукции, дает дополнительные ограниченные применения до 1000 В (IEC) или 600 В (UL) преимущества:

- Масштабируемость с учетом применения: от компактного соединения 4 мм² для 29 А (IEC) или 20 А (UL) до надежного соединения 16 мм² для 76 А (IEC) или 54 А (UL)
- Неограниченное применение до 1000 В (IEC) или 600 В (UL)
- Разнообразные, адаптированные для конкретного случая применения варианты крепления

Наш сервис:

Создайте индивидуальную клемму на печатную плату, просто воспользовавшись нашим

Основные данные для заказа

Тип	BV/SV 7.62HP KO	Версия	Продуктивное отношение	Упаковка
Заказ №	1937590000	Штекерный соединитель печатной платы, Аксессуар, Элемент		Ящик
GTIN (EAN)	4032248608881	кодировки, черный, Количество полюсов: 1		
Кол.	50 Шт.			

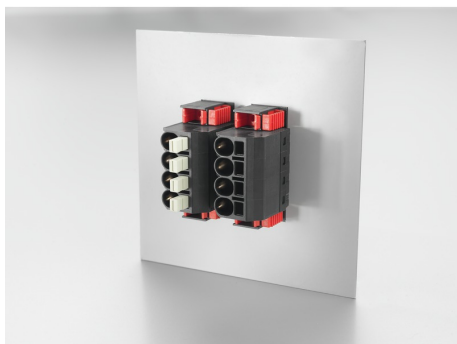
SVD 7.62HP/08/270G 3.2SN BK BX

Weidmüller Interface GmbH & Co. KG
Klingenbergstraße 26
D-32758 Detmold
Germany

www.weidmueller.com

Изображения

Преимущество изделия



High component density
Small and compact pitch

Преимущество изделия



Space-saving power male header
Through PUSH IN connection system

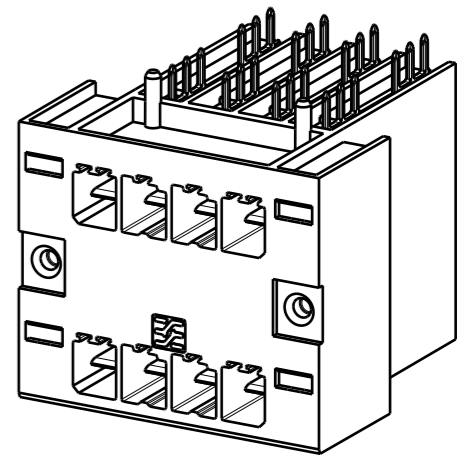
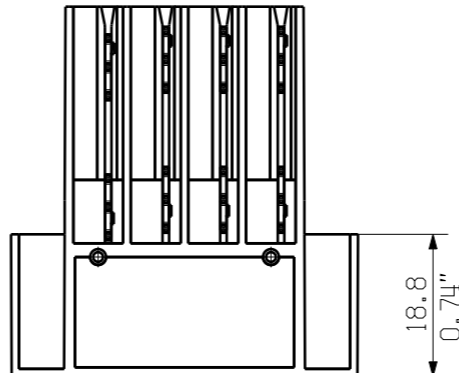
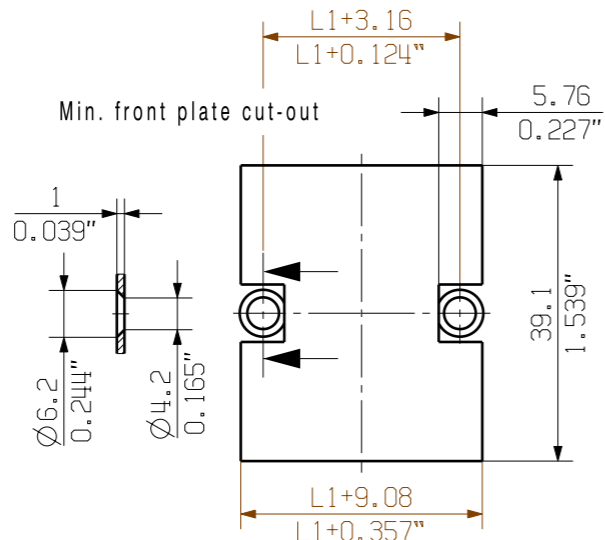
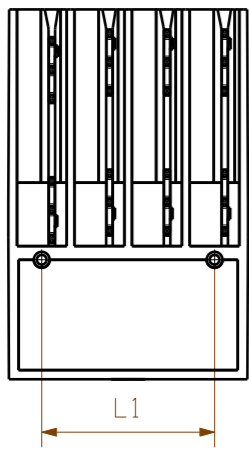
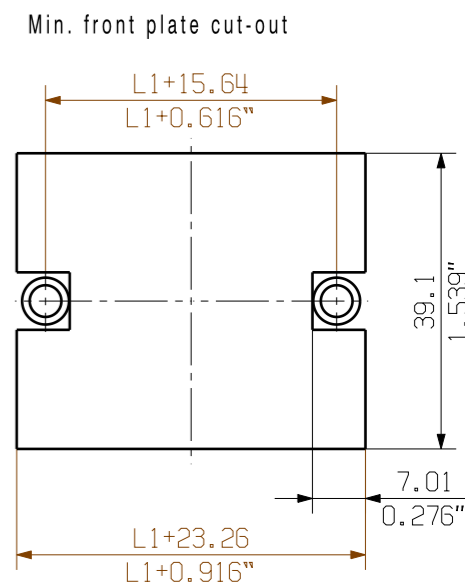
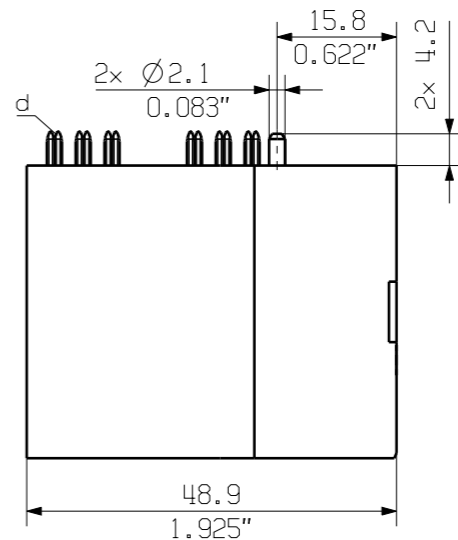
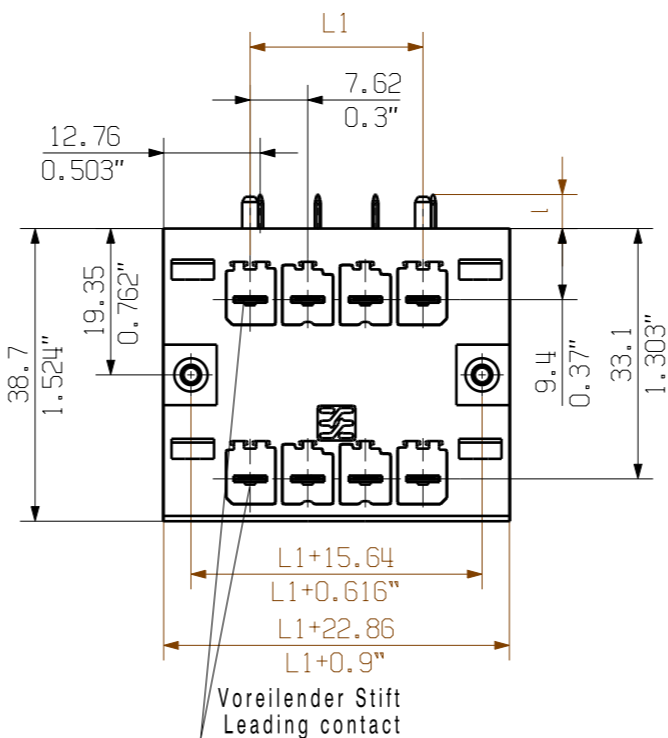
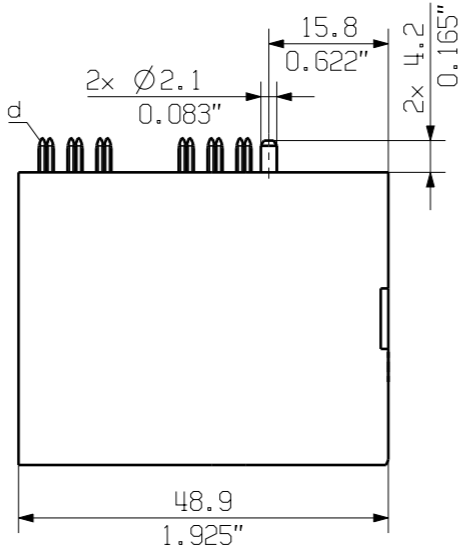
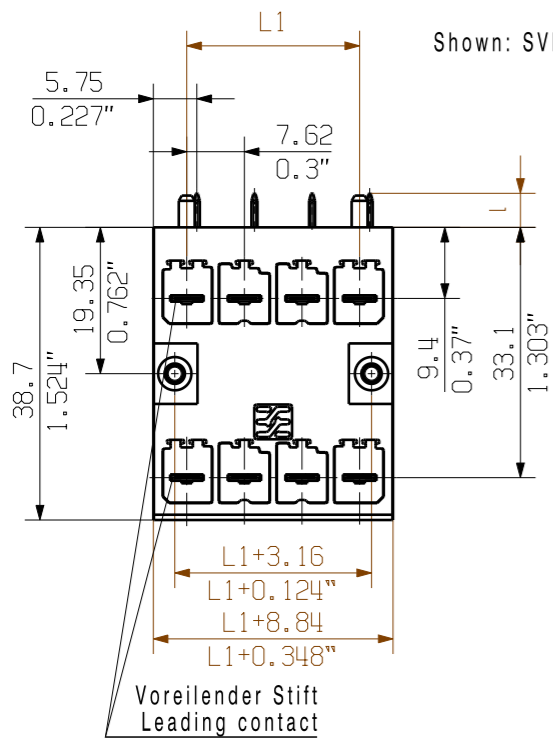
The reproduction, distribution and utilization of this document as well as the communication of its contents to others without explicit authorization is prohibited. Offenders will be held liable for the payment of damages. Weidmueller exclusively reserves the right to file for patents, utility models or designs.

© Weidmueller Interface GmbH & Co. KG

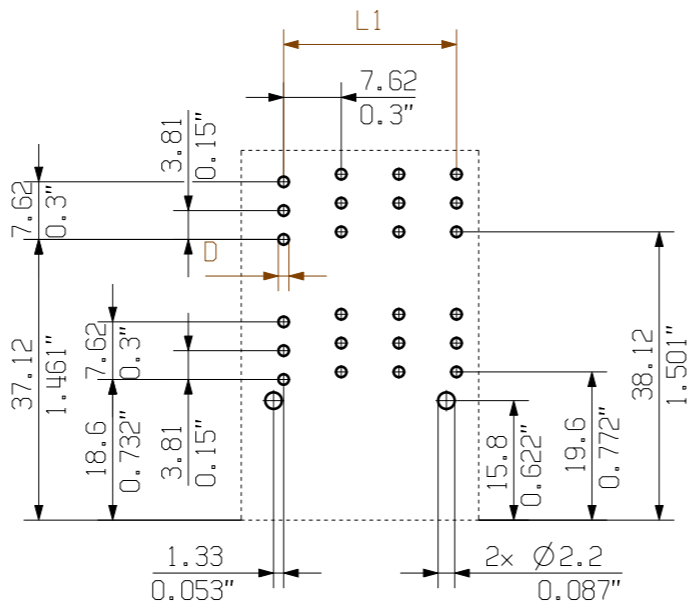
Dimensions without tolerances are no check dimensions

Allgemeinguetliche Kundenzeichnung, aktueller Stand nur auf Anfrage
General customer drawing, topical version only if required

The English version is binding



Hole pattern Fuer beide Varianten
For both types



For the mounting of PCBs, it should be noted that the rated data relates only to the PCB components alone.
The necessary creepage and clearance paths must be observed in connection with the respective applicant in accordance to IEC 664 / VDE 0110.
The current-carrying capacity and pitch tolerance is to be determined according to DIN IEC 326 part 3 very fine.

Weidmüller PCB components are tested to the DIN EN 61984 standard, and are valid for its field of application.
Provided that the components are used to the intended purpose, all requirements with respect to the occurring of electrical, mechanical, thermic and corrosive stress will be satisfied.

Empfohlene Senkkopfschraube EJOT DELTA PT
Recommended counter screw WN 5454 25x12 4269112801

D= Ø1.4 +0.1
0.055"
d= 0.8x1.0
0.031"x0.039"

4.5	0.177
3.2	0.126
l [mm]	l [inch]

12	38.10	1.5
10	30.48	1.2
8	22.86	0.9
6	15.24	0.6
4	7.62	0.3
n Polzahl Poles	L1 [mm]	L1 [inch]

General tolerance:
DIN ISO 2768-mK

106919/0
02.08.18 HELIS_MA
00

Modification

Drawn
18.09.2014
FRIELING_L

Responsible
WRIGHT_ST

Checked
03.08.2018
HELIS_MA

Approved
NOLTE_S

Weidmüller

Cat.no.: .

3 59413 **08**

Drawing no. Issue no.

Sheet 03 of 06 sheets

SVD 7.62HP/.../270...
STIFTSLEISTE
MALE HEADER

Product file: SVD 7.62HP

7409

Recommended wave soldering profiles

Weidmüller Interface GmbH & Co. KG
Klingenbergstraße 16
D-32758 Detmold
Germany
Fon: +49 5231 14-0
Fax: +49 5231 14-292083
www.weidmueller.com

Single Wave:



Double Wave:



Wave soldering profiles

Wired connection elements should be processed in accordance with the DIN EN 61760-1 standard. We have included two recommendations for practical wave soldering profiles, with which Weidmüller PCB terminals and connectors are qualified.

When choosing a suitable profile for your application, the following factors also need to be considered:

- PCB thickness
- Proportion of Cu in the layers
- Single/double-sided assembly
- Product range
- Heating and cooling rates

The single and double wave profiles each indicate the recommended operating range, including the maximum soldering temperature of 260°C. In practice, the maximum soldering temperature is quite often well below the above maximum profile.

We reserve the right to make technical changes.