

DRMKIT 24VDC 4CO LD

Weidmüller Interface GmbH & Co. KG
Klingenbergstraße 26
D-32758 Detmold
Germany

www.weidmueller.com

Изображение изделия



Изображение аналогичное

- Установленный комплект, состоящий из реле, разъема и фиксирующего зажима
- Полная проверка функциональности
- Полная проверка диэлектрической прочности между входом и выходом
- 4 перекл. контакта
- Механический индикатор состояния
- Опционально: кнопка проверки с цветовой идентификацией катушек (перем. ток: красный, пост. ток: синий)
- Яркий светодиодный индикатор состояния (катушка перем. тока: красный, катушка пост. тока: зеленый)

Основные данные для заказа

Исполнение	D-SERIES DRM, Релейный модуль, Количество контактов: 4, Переключающий контакт AgNi, золочение плавлением, Номинальное напряжение: 24 В DC, Ток: 5 А, Винтовое соединение, Кнопка проверки доступна: Нет
Номер для заказа	1542410000
Тип	DRMKIT 24VDC 4CO LD
GTIN (EAN)	4050118347241
Кол.	10 Шт.
Соответствующее реле	7760056088
Соответствующее основание	7760056264

Дата создания 2 июля 2024 г. 10:24:34 CEST

Статус каталога 29.06.2024 / Право на внесение технических изменений сохранено.

DRMKIT 24VDC 4CO LD

Weidmüller Interface GmbH & Co. KG

Klingenbergstraße 26

D-32758 Detmold

Germany

www.weidmueller.com

Технические данные

Размеры и массы

Глубина	66,8 мм	Глубина (дюймов)	2,63 inch
Высота	79,9 мм	Высота (в дюймах)	3,146 inch
Ширина	27,2 мм	Ширина (в дюймах)	1,071 inch
Масса нетто	93,35 g		

Температуры

Температура хранения	-40 °C...70 °C	Рабочая температура	-40 °C...60 °C
----------------------	----------------	---------------------	----------------

сторона управления

Номинальное напряжение	24 В DC	Номинальный ток, DC	36,9 мА
Мощность удержания	0,9 Вт	Сопротивление катушки	630 Ω ± 10 %
Допуск на катушку	10 %	Индикация состояния	Зеленый светодиод
Схема защиты	Безынерционный диод		

Сторона нагрузки

Номинальное напряжение переключения	250 V AC	Непрерывный ток	5 A
Макс. частота коммутации при номинальной нагрузке	0,1 Hz	Макс. коммутируемое напряжение, AC	250 V
Пусковой ток	10 A / 50 ms	Переключающая способность перем. напряжения (резистивная), макс.	1250 VA
Переключающая способность пост. напряжения (резистивная), макс.	120 W @ 24 V	Задержка включения	<20 ms
Задержка выключения	<20 ms	Тип контакта	4 Переключающий контакт (AgNi, золочение плавлением)
Срок службы	20*10 ⁶ коммутаций	Мин. коммутационная способность	10 mA @ 12 V, 100 mA @ 5 V

Общие данные

Рейка	TS 35		
Кнопка проверки доступна	Нет		
Механический индикатор положения переключателя	Да		
Цветовой код	черный		
Компонент с классом горючести UL94	Компонент	Кнопка проверки реле	
	Класс горючести UL94	НВ	
	Компонент	Индикатор состояние реле	
	Класс горючести UL94	НВ	
	Компонент	Опорная пластина реле	
	Класс горючести UL94	V-0	
	Компонент	Крышка реле	
	Класс горючести UL94	V-2	
	Компонент	Фиксирующий зажим	
	Класс горючести UL94	НВ	
	Компонент	Монтажная опора	
	Класс горючести UL94	НВ	
	Компонент	Корпус	
	Класс горючести UL94	V-2	

DRMKIT 24VDC 4CO LD

Weidmüller Interface GmbH & Co. KG

Klingenbergstraße 26

D-32758 Detmold

Germany

www.weidmueller.com

Технические данные

Координация изоляции

Номинальное напряжение	250 V	Степень загрязнения	2
Категория перенапряжения	III	Группа изоляционного материала	C
Геометрический зазор (вход-выход)	≥ 5,5 мм	Электрическая прочность вход-выход	1,8 кВ _{действ.} / 1 мин.
Диэлектрическая прочность смежных контактов	1 kV _{eff} / 1 min	Диэлектрическая прочность открытого контакта	1 kV _{eff} / 1 min
Импульсное перенапряжение, до	4,8 кВ (1,2/50 мкс)	Вид защиты	IP20

Дополнительные сведения о сертификатах / стандартах

Номер сертификата (cURus), реле	E312083	Номер сертификата (cURus), основание	E312083
---------------------------------	---------	--------------------------------------	---------

Размеры

Метод проводного соединения	Винтовое соединение	Длина снятия изоляции Измерительное соединение	7 мм
Момент затяжки, мин.	0,5 Nm	Момент затяжки, макс.	0,7 Nm
Диапазон зажима, мин.	0,5 mm ²	Диапазон зажима, макс.	2,5 mm ²
Сечение подключаемого провода, однопроводного, мин.	0,5 mm ²	Сечение подключаемого проводника, однопроводного, макс.	2,5 mm ²
Сечение подсоединяемого провода, тонкий скрученный, мин.	0,5 mm ²	Сечение подключаемого проводника, тонкопроволочного, макс.	2,5 mm ²
Сечение соединения проводов, тонкий скрученный с кабельными наконечниками DIN 46228/4, мин.	0,5 mm ²	Сечение соединения проводов, тонкий скрученный с кабельными наконечниками DIN 46228/4, макс.	2,5 mm ²
Сечение подключаемого провода, многожильного, 46228 AEN (DIN 46228-1), макс.	0,5 mm ²	Сечение подключаемого провода, многожильного, 46228 AEN (DIN 46228-1), макс.	2,5 mm ²
Сечение подключаемого провода, гибкого, 2 зажимаемых провода, мин.	0,5 mm ²	Сечение подключаемого провода, многожильного, 2 зажимаемых проводника, макс.	1 mm ²
Размер лезвия	Размер PH1		

Классификации

ETIM 6.0	EC001437	ETIM 7.0	EC001437
ETIM 8.0	EC001437	ETIM 9.0	EC001437
ECLASS 9.0	27-37-16-01	ECLASS 9.1	27-37-16-01
ECLASS 10.0	27-37-16-01	ECLASS 11.0	27-37-16-01
ECLASS 12.0	27-37-16-01	ECLASS 13.0	27-37-16-01

Экологическое соответствие изделия

REACH SVHC	Lead 7439-92-1
SCIP	611f3393-31e7-4ef5-8360-95619a629f27

Сертификаты

Сертификаты



ROHS Соответствовать

DRMKIT 24VDC 4CO LD

Weidmüller Interface GmbH & Co. KG
Klingenbergstraße 26
D-32758 Detmold
Germany

www.weidmueller.com

Технические данные

Загрузки

Одобрение / сертификат / документ о соответствии	EU Konformitätserklärung / EU Declaration of Conformity
Технические данные	CAD data – STEP
Технические данные	Zuken E3.S
Каталог	Catalogues in PDF-format

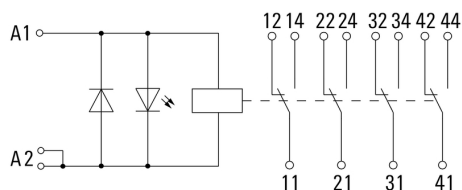
DRMKIT 24VDC 4CO LD

Weidmüller Interface GmbH & Co. KG
Klingenbergstraße 26
D-32758 Detmold
Germany

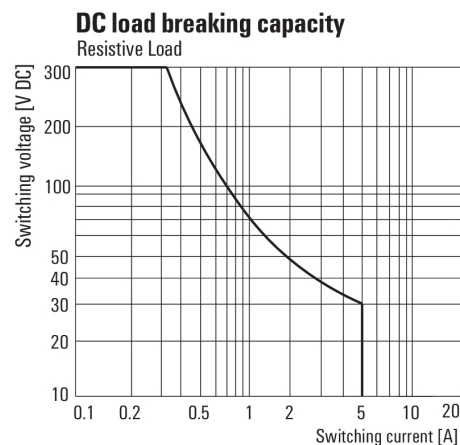
www.weidmueller.com

Изображения

Схема соединений

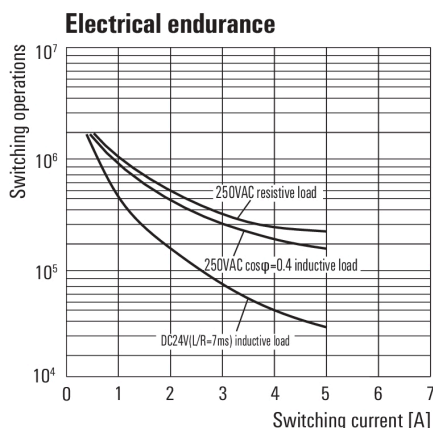


Graph



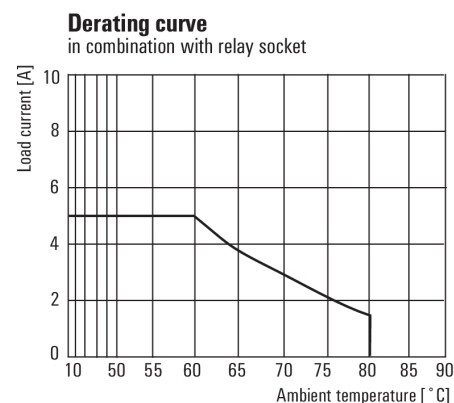
Кривая предельной нагрузки пост. тока
Резистивная нагрузка

Graph



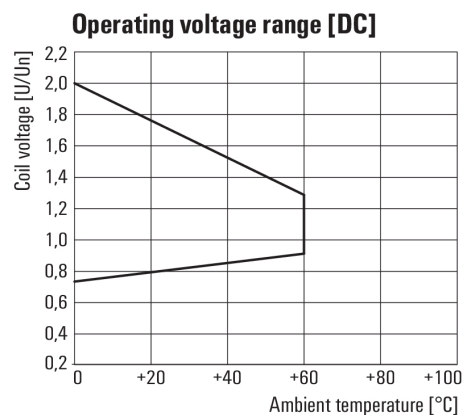
Срок службы электрики

Graph



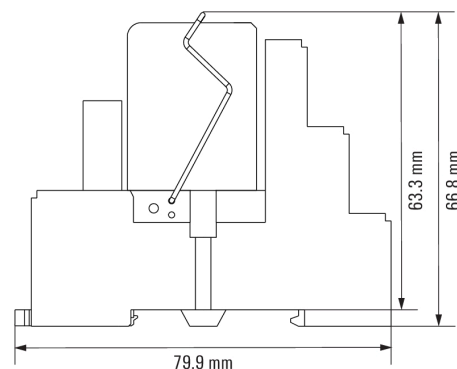
Кривая ухудшения параметров

Graph



Диапазон рабочего напряжения пост. тока

Dimensional drawing



DRMKIT 24VDC 4CO LD

Weidmüller Interface GmbH & Co. KG

Klingenbergstraße 26

D-32758 Detmold

Germany

www.weidmueller.com

Аксессуары

Светодиод / безынерционный диод



Вставные защитные модули для релейных разъемов D-SERIES, с дополнительными защитными функциями.

- С зеленым светодиодным индикатором и шунтирующим диодом

Основные данные для заказа

Тип	RIM 2 24/60VDC	Исполнение
Номер для заказа	7380056016	D-SERIES, Светодиодный модуль с безынерционным диодом,
GTIN (EAN)	4032248878123	Номинальное напряжение: 24...60 V DC, Втычное соединение
Кол.	10 Шт.	
Тип	RIM 2 6/24VDC	Исполнение
Номер для заказа	7380056015	D-SERIES, Светодиодный модуль с безынерционным диодом,
GTIN (EAN)	4032248878116	Номинальное напряжение: 6...24 V DC, Втычное соединение
Кол.	10 Шт.	

Отвертка для винтов с крестообразным шлицем, тип Phillips



Отвертка, изолированная согласно VDE, для работ на деталях, находящихся под напряжением до 1000 В AC и 1500 В DC, DIN EN 60900, IEC 900. Безопасность проверена - "GS", поштучный контроль. Лезвие из высоколегированной хромомолибденованадиевой стали, закаленное по всему объему, вороненое.

Основные данные для заказа

Тип	SDIK SLIM PH1 X 80	Исполнение
Номер для заказа	7349650000	Отвертка, Ширина лезвия (B): 1 mm, 80 mm, Толщина лезвия (A): 1
GTIN (EAN)	4050118896398	
Кол.	1 Шт.	

DRMKIT 24VDC 4CO LD

Weidmüller Interface GmbH & Co. KG
Klingenbergstraße 26
D-32758 Detmold
Germany

www.weidmueller.com

Аксессуары

Специальная печать



ESG представляет собой проверенный на практике маркировочный элемент формата MultiCard для множества популярных электрических устройств. Результатом является высококачественная маркировка устройств с высокой контрастностью.

Доступны элементы различного типа для устройств таких производителей, как Siemens, ABB, Beckhoff и т. д.

Коротко о преимуществах:

- Универсальность применения: самоклеящиеся или фиксируемые шильдики в зависимости от типа.
- Для оборудования, установленного в ряд (например, автоматы защиты цепи), предлагаются маркировочные элементы ESG, фиксируемые на рейках для шильдиков.
- Индивидуальная печать уровня качества лазерных принтеров в соответствии со спецификациями.

Для заказной печати: Используя программное обеспечение M-Print PRO или M-Print PRO Online (работает без установки), подготовьте и отправьте нам файл, содержащий ваши технические условия маркировки.

Основные данные для заказа

Тип	ESG 9/26 SCM ECO MC SDR	Исполнение
Номер для заказа	453800000	ESG, Маркировочные элементы для устройств x 26 мм, PA 66,
GTIN (EAN)	4050118331875	Цветовой код: по желанию клиента
Кол.	80 Шт.	

DRMKIT 24VDC 4CO LD

Weidmüller Interface GmbH & Co. KG
Klingenbergstraße 26
D-32758 Detmold
Germany

www.weidmueller.com

Аксессуары

Нейтральный



ESG представляет собой проверенный на практике маркировочный элемент формата MultiCard для множества популярных электрических устройств. Результатом является высококачественная маркировка устройств с высокой контрастностью.

Доступны элементы различного типа для устройств таких производителей, как Siemens, ABB, Beckhoff и т. д.

Коротко о преимуществах:

- Универсальность применения: самоклеящиеся или фиксируемые шильдики в зависимости от типа.
- Для оборудования, установленного в ряд (например, автоматы защиты цепи), предлагаются маркировочные элементы ESG, фиксируемые на рейках для шильдиков.
- Индивидуальная печать уровня качества лазерных принтеров в соответствии со спецификациями.

Для заказной печати: Используя программное обеспечение M-Print PRO или M-Print PRO Online (работает без установки), подготовьте и отправьте нам файл, содержащий ваши технические условия маркировки.

Основные данные для заказа

Тип	ESG 9/26 SCM ECO MC NE ...	Исполнение
Номер для заказа	4520990000	ESG, Маркировочные элементы для устройств x 26 mm, PA 66,
GTIN (EAN)	4050118327861	Цветовой код: желтый
Кол.	80 Шт.	
Тип	ESG 9/26 SCM ECO MC NE ...	Исполнение
Номер для заказа	4520980000	ESG, Маркировочные элементы для устройств x 26 mm, PA 66,
GTIN (EAN)	4050118327939	Цветовой код: белый
Кол.	80 Шт.	
Тип	ESG 9/26 SCM ECO MC NE ...	Исполнение
Номер для заказа	4521000000	ESG, Маркировочные элементы для устройств x 26 mm, PA 66,
GTIN (EAN)	4050118327878	Цветовой код: серый
Кол.	80 Шт.	

DRMKIT 24VDC 4CO LD

Weidmüller Interface GmbH & Co. KG

Klingenbergstraße 26

D-32758 Detmold

Germany

www.weidmueller.com

Аксессуары

Отвертка для винтов с крестообразным шлицем, тип Phillips



Отвертка для крестообразных шлицев типа Phillips, изолированная согласно VDE, SDIK PHDIN 7438, ISO 8764/2-PH, выходной присоединительный размер согласно ISO 8764-PH, рукоятка SoftFinish

Основные данные для заказа

Тип	SDIK PH1 X 80	Исполнение
Номер для заказа	2749890000	Отвертка, Ширина лезвия (B): 1 mm, 80 mm, Толщина лезвия (A): 1
GTIN (EAN)	4050118897098	
Кол.	1 Шт.	

ESG 6/17



Гарантия длительного срока службы: ESG

Данные этикетки различных цветов и форматов имеют надежную клеевую основу, которая обеспечивает наилучшее приклепление к поверхности. Двухслойный полиэстер делает основной материал очень тонким, но при этом чрезвычайно стойким к разрыву.

Ваши преимущества при использовании MultiMark

- Резные материалы для разных требований
- Возможность использования с оборудованием многих производителей
- Маркировочные элементы для устройств с привычным дизайном

Основные данные для заказа

Тип	ESG 6/17 MM WS	Исполнение
Номер для заказа	2895100000	ESG, Маркировочные элементы для устройств, 6 x 17 mm, белый
GTIN (EAN)	4050118390728	
Кол.	3 000 Шт.	

DRMKIT 24VDC 4CO LD

Weidmüller Interface GmbH & Co. KG

Klingenbergstraße 26

D-32758 Detmold

Germany

www.weidmueller.com

Аксессуары

Светодиод



Вставные защитные модули для релейных разъемов D-SERIES, с дополнительными защитными функциями.

- С зеленым светодиодным индикатором

Основные данные для заказа

Тип	RIM 3 6/24VUC	Исполнение
Номер для заказа	7940018457	D-SERIES, Светодиодный модуль, Номинальное напряжение: 6...24
GTIN (EAN)	4032248878192	V UC, Втычное соединение
Кол.	10 Шт.	
Тип	RIM 3 24/60VUC	Исполнение
Номер для заказа	7940056018	D-SERIES, Светодиодный модуль, Номинальное напряжение: 24...60
GTIN (EAN)	4032248878130	V UC, Втычное соединение
Кол.	10 Шт.	

ESG 6/15



Гарантия длительного срока службы: ESG

Данные этикетки различных цветов и форматов имеют надежную клеевую основу, которая обеспечивает наилучшее прикрепление к поверхности. Двухслойный полиэстер делает основной материал очень тонким, но при этом чрезвычайно стойким к разрыву.

Ваши преимущества при использовании MultiMark

- Резные материалы для разных требований
- Возможность использования с оборудованием многих производителей
- Маркировочные элементы для устройств с привычным дизайном

Основные данные для заказа

Тип	ESG 6/15 MM WS	Исполнение
Номер для заказа	2619940000	ESG, Маркировочные элементы для устройств, 6 x 15 мм, белый
GTIN (EAN)	4050118626148	
Кол.	3 000 Шт.	

DRMKIT 24VDC 4CO LD

Weidmüller Interface GmbH & Co. KG

Klingenbergstraße 26

D-32758 Detmold

Germany

www.weidmueller.com

Аксессуары

Перемычка для гнезда с винтовым соединением

Перекрестное соединение для разъемов в D-SERIES
DRM

Основные данные для заказа

Тип	SCM-I QV S	Исполнение
Номер для заказа	1132080000	RIDERSERIES RCM, Перемычка
GTIN (EAN)	4032248912193	
Кол.	10 Шт.	

Фиксирующие зажимы

Фиксирующий зажим для реле D-SERIES DRM
• Металлический и пластиковый фиксирующий зажим

Основные данные для заказа

Тип	SCM CLIP P	Исполнение
Номер для заказа	7780056367	D-SERIES DRM, Фиксирующий зажим
GTIN (EAN)	6944169773334	
Кол.	5 Шт.	

DRMKIT 24VDC 4CO LD

Weidmüller Interface GmbH & Co. KG
Klingenbergstraße 26
D-32758 Detmold
Germany

www.weidmueller.com

Аксессуары

Отвертка для винтов с крестообразным шлицем, тип Phillips



Отвертка для крестообразных шлицев типа Phillips, SDK PH DIN 5262, ISO 8764/2-PH, выходной присоединительный размер согласно ISO 8764-PH, острие из хромистой стали - Chrom Top, рукоятка SoftFinish

Основные данные для заказа

Тип	SDK PH1 X 80	Исполнение
Номер для заказа	2749410000	Отвертка, Ширина лезвия (B): 1 mm, 80 mm, Толщина лезвия (A):
GTIN (EAN)	4050118895636	
Кол.	1 шт.	

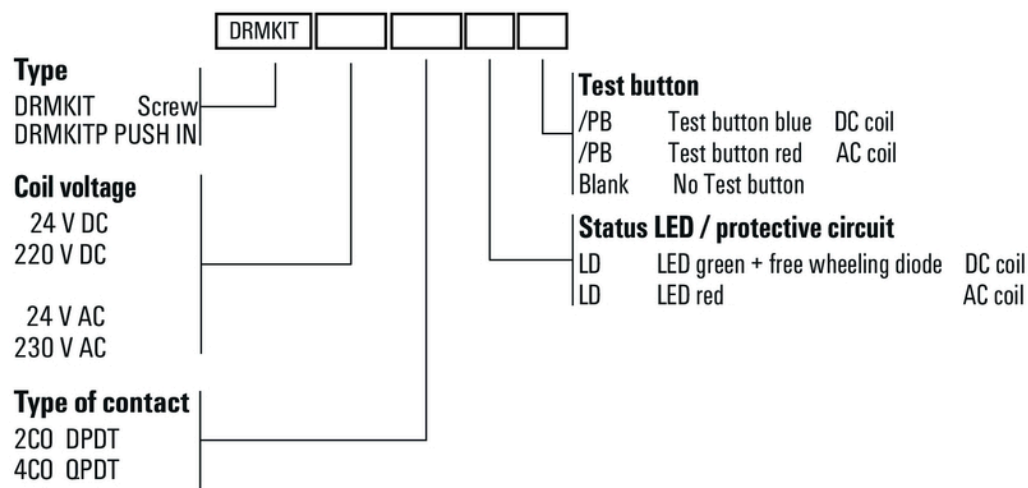
DRMKIT 24VDC 4CO LD

Weidmüller Interface GmbH & Co. KG
Klingenbergstraße 26
D-32758 Detmold
Germany

www.weidmueller.com

Изображения

Miscellaneous



Типы кодов