

IE-BS-M12X-S-FH**Weidmüller Interface GmbH & Co. KG**

Klingenbergstraße 26

D-32758 Detmold

Germany

www.weidmueller.com

M12 X-тип кат. 6_A пригодная для сборки на объекте
вилка и розетка для установки на печатную плату

Основные данные для заказа

Версия	Промышленный разъем, M12, IDC, Cat.6A / Class EA (ISO/IEC 11801 2010), IP67, вставной
Заказ №	1516340000
Тип	IE-BS-M12X-S-FH
GTIN (EAN)	4050118323795
Кол.	1 Шт.

IE-BS-M12X-S-FH

Weidmüller Interface GmbH & Co. KG

Klingenbergstraße 26

D-32758 Detmold

Germany

www.weidmueller.com

Технические данные

Размеры и массы

Толщина стенок, мин.	0,9 мм	Толщина стенок, макс.	4 мм
Масса нетто	28 g		

Температуры

Рабочая температура	-40 °C...85 °C
---------------------	----------------

Технические данные, настраиваемые вставные разъемы

Вид защиты	IP67, вставной	Категория	Cat.6A / Class EA (ISO/IEC 11801 2010)
Кодировка	X-кодировка	Количество полюсов	8
Материал контакта	CuZn	Номинальное напряжение	48 V
Основной материал корпуса	Цинковое литье под давлением	Поверхность контакта	позолоченный
Прочность изоляции	100 MΩ	Циклы коммутации	≥ 100

Общие данные

Количество полюсов	8	Соединение 1	M12
Соединение 2	IDC	Основной материал корпуса	Цинковое литье под давлением
Диаметр изоляции, макс.	1,6 мм	Категория	Cat.6A / Class EA (ISO/IEC 11801 2010)
Соединительная резьба	M12	Материал контакта	CuZn
Поверхность контакта	позолоченный	Диаметр одножильного подсоединяемого провода	0.4...0.64 mm
Диаметр подключаемого провода, одножильного, мин.	0,4 мм	Диаметр подключаемого провода, одножильного, макс.	0,64 мм
Сечение подсоединяемого проводника, одножильного (AWG)	AWG 24...AWG 22	Диаметр гибкого подсоединяемого провода	0.48...0.76 mm
Сечение подключаемого провода, одножильного, мин. (AWG)	AWG 24	Сечение подключаемого провода, одножильного, макс. (AWG)	AWG 22
Сечение подсоединяемого проводника, гибкого (AWG)	AWG 26...AWG 22	Диаметр подключаемого провода, гибкого, мин.	0,48 мм
Диаметр подключаемого провода, гибкого, макс.	0,76 мм	Сечение подключаемого провода, гибкого, мин. (AWG)	AWG 26
Сечение подключаемого провода, гибкого, макс. (AWG)	AWG 22	Диаметр оболочки, мин.	5 мм
Диаметр оболочки, макс.	9,7 мм	Материалы держателя контактов	PA
Экранирование	закрытый на 360°	Вид защиты	IP67, вставной
Циклы коммутации	≥ 100		

Общие стандарты

Вилочный разъем, стандарт	IEC 61076-2-109	Сертификат № (cULus)	E316369
---------------------------	-----------------	----------------------	---------

Стандарты

Вилочный разъем, стандарт	IEC 61076-2-109
---------------------------	-----------------

Электрические свойства

PoE / PoE+	согласно IEEE 802.3at	Номинальное напряжение	48 V
Прочность изоляции	100 MΩ		

IE-BS-M12X-S-FH

Weidmüller Interface GmbH & Co. KG

Klingenbergstraße 26

D-32758 Detmold

Germany

www.weidmueller.com

Технические данные

Классификации

ETIM 6.0	EC002635	ETIM 7.0	EC002635
ETIM 8.0	EC002635	ETIM 9.0	EC002635
ECLASS 9.0	27-44-01-02	ECLASS 9.1	27-44-01-03
ECLASS 10.0	27-44-01-02	ECLASS 11.0	27-44-01-02
ECLASS 12.0	27-44-01-16	ECLASS 13.0	27-44-01-02

Экологическое соответствие изделия

REACH SVHC	Lead 7439-92-1
SCIP	67cf1078-beca-4687-860b-dc475a6ec24a

Сертификаты

Сертификаты



ROHS	Соответствовать
UL File Number Search	Сайт UL
Сертификат № (cULus)	E316369

Загрузки

Одобрение / сертификат / документ о соответствии	DUXR.E316369 CC Link IE Field M12-X PROFINET Manufacturer's Declaration
Технические данные	CAD data – STEP
Пользовательская документация	MAN IE GUIDE DE MAN IE GUIDE EN
Каталог	Catalogues in PDF-format
Брошюры	MB FREECONTACT EN FL FIELDWIRING EN PI PROFINET CABLING EN PI PROFINET CABLING EN

IE-BS-M12X-S-FH

Weidmüller Interface GmbH & Co. KG
Klingenbergstraße 26
D-32758 Detmold
Germany

www.weidmueller.com

Изображения

Габаритный чертёж

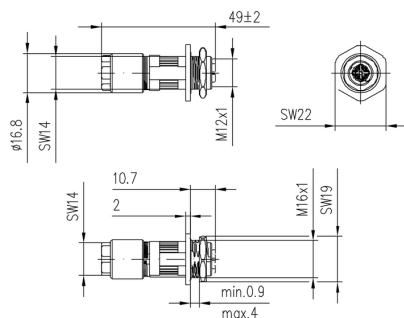
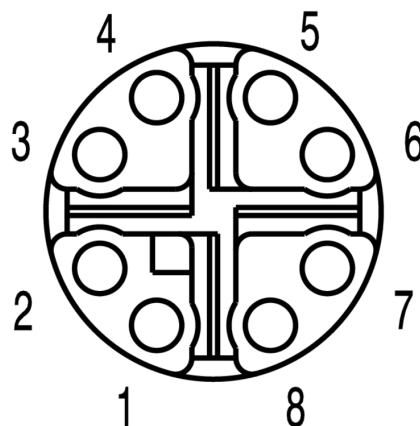
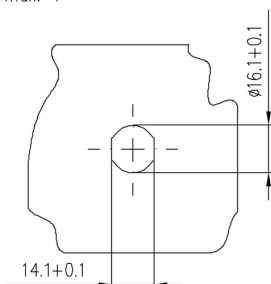


Схема контактов



Разрез узла в сборе

$t = \text{min. } 0.9 / \text{max. } 4$



IE-BS-M12X-S-FH

Weidmüller Interface GmbH & Co. KG

Klingenbergstraße 26

D-32758 Detmold

Germany

www.weidmueller.com

Аксессуары

Инструмент для кабельных вводов Screwty®

**Идеальный инструмент для любой области применения**

Screwty® — представляет собой идеальный универсальный инструмент для затяжки всех распространенных кабелей датчиков и исполнительных устройств. С помощью Screwty® можно получить доступ даже к труднодоступным цилиндрическим штекерам. Разъемы затягиваются и ослабляются простым вращательным движением без необходимости приложения чрезмерных усилий. Screwty® — это уникальное и глобальное решение, поскольку оно подходит для большинства (более 90 %) кабелей и штекеров других производителей. Screwty® состоит из рукоятки с обычным держателем на 1/4 дюйма. Поэтому его можно использовать для всех типоразмеров: для цилиндрических вставных разъемов M12 и M8, для штекеров и гнезд M12F и M8F (для сборки заказчиком), а также для всех штекеров и гнезд M23.

Основные данные для заказа

Тип	SCREWTY SET	Версия	Упаковка
Заказ №	1910000000	Инструмент для кабельного ввода для линий и соединителей M8,	Картонный
GTIN (EAN)	4032248436842	M12	ящик
Кол.	1 шт.		
Тип	SCREWTY- M12 F	Версия	Упаковка
Заказ №	1900020000	Инструмент для кабельных вводов (кабели с разъемами M12)	Картонный
GTIN (EAN)	4032248375851		ящик
Кол.	1 шт.		

IE-BS-M12X-S-FH

Weidmüller Interface GmbH & Co. KG
Klingenbergstraße 26
D-32758 Detmold
Germany

www.weidmueller.com

Аксессуары

Инструмент для кабельных вводов Screwty® с функцией контроля момента затяжки

**Идеальный инструмент для любой области применения**

Screwty® — представляет собой идеальный универсальный инструмент для затяжки всех распространенных кабелей датчиков и исполнительных устройств. С помощью Screwty® можно получить доступ даже к труднодоступным цилиндрическим штекерам. Разъемы затягиваются и ослабляются простым вращательным движением без необходимости приложения чрезмерных усилий. Screwty® — это уникальное и глобальное решение, поскольку оно подходит для большинства (более 90 %) кабелей и штекеров других производителей. Screwty® состоит из рукоятки с обычным держателем на 1/4 дюйма. Поэтому его можно использовать для всех типоразмеров: для цилиндрических вставных разъемов M12 и M8, для штекеров и гнезд M12F и M8F (для сборки заказчиком), а также для всех штекеров и гнезд M23.

Основные данные для заказа

Тип	SCREWTY SET -DM	Версия	Упаковка
Заказ №	1920000000	Инструмент для кабельного ввода для линий и соединителей M8,	Картонный
GTIN (EAN)	4032248436859	M12	ящик
Кол.	1 шт.		
Тип	SCREWTY-M12 F-DM	Версия	Упаковка
Заказ №	1900021000	Инструмент для кабельных вводов (кабели с разъемами M12)	Картонный
GTIN (EAN)	4032248436828		ящик
Кол.	1 шт.		