

## ACT20C-CMT-60-AO-RC-S

Weidmüller Interface GmbH &amp; Co. KG

Klingenbergstraße 26

D-32758 Detmold

Germany

www.weidmueller.com

## Изображение изделия



Серия ACT20C была разработана специально для систем с непрерывными процессами. Она обеспечивает непрерывный контроль диагностической информации, информации об устройствах и процессах (мониторинг состояния).

Несколько компонентов ACT20C формируют пульт, состоящий из шлюза Ethernet ACT20C, коммуникационных преобразователей сигналов ACT20C и клеммы для шинного окончания ACT20C.

## Основные данные для заказа

Исполнение	Измерительный преобразователь тока, Вход : 0... 40/50/60 A, Выход : 0(4)-20 mA, 0-10 V, Реле
Номер для заказа	<a href="#">1510420000</a>
Тип	ACT20C-CMT-60-AO-RC-S
GTIN (EAN)	4050118319613
Кол.	1 Шт.

## АСТ20С-CMT-60-AO-RC-S

Weidmüller Interface GmbH &amp; Co. KG

Klingenbergstraße 26

D-32758 Detmold

Germany

www.weidmueller.com

## Технические данные

## Размеры и массы

Глубина	113,6 мм	Глубина (дюймов)	4,472 inch
Высота	117,2 мм	Высота (в дюймах)	4,614 inch
Ширина	22,5 мм	Ширина (в дюймах)	0,886 inch
Масса нетто	154 g		

## Температуры

Температура хранения	-40 °C...85 °C	Рабочая температура	-25 °C...60 °C
Влажность	5...95 % без появления конденсата		

## Вероятность сбоя

SIL согласно IEC 61508	Нет	MTTF	130 a
------------------------	-----	------	-------

## Вход

Входной диапазон измерения	возможность конфигурирования, 0...40/50/60 A AC (RMS) or DC	Входной сигнал	Токоведущий кабель в отверстии для ввода, Диаметр 10,5 мм
Частота на входе, макс.	AC: 15...700 Hz		

## Выход

Ток полного сопротивления нагрузки ≤ 600 Ом

## Вывод (цифровой)

Макс. коммутируемое напряжение, AC 250 V	Номинальный ток переключения	6 A
Тип	Реле, 1 перекл. контакт, Тревожные оповещения технологического процесса (4) с гистерезисом, с задержкой аварийного сигнала (возможность конфигурирования) 0...180 c	

## Вывод (аналоговый)

Выходное напряжение	регулируется, 0...10 V, 2...10 V, 0...5 V, 1...5 V, -5...+5 V, -10...+10 V	Выходной ток	регулируемый, 0...20 mA, 4...20 mA, -20...+20 mA
Напряжение нагрузки сопротивления	≥ 10 кОм	Тип (аналоговый выход)	Выход по напряжению и току (конфигурируется)
Ток нагрузки сопротивления	≤ 600 Ом		

## Выходной сигнал

Коммутационный ток	5 A
--------------------	-----

## ACT20C-CMT-60-AO-RC-S

Weidmüller Interface GmbH &amp; Co. KG

Klingenbergstraße 26

D-32758 Detmold

Germany

www.weidmueller.com

## Технические данные

## Общие данные

Время переходного процесса	< 300 мс	Гальваническая развязка	размыкатель на 4 направления; между входом / выходом / питанием / реле
Конфигурация	с программным обеспечением FDT/DTM, через шлюз (ACT20C-GTW-100-MTCP-S), Адресация посредством DIP-переключателей	Напряжение питания	от системной шины
Потребляемая мощность, макс.	2,2 W	Рейка	TS 35
Температурный коэффициент	typ. 0.04 % / K, max. 0.09 % / K	Точность	<0,75 % FSR, <1,5 % FSR с диапазоном измерения 50/60 А перем. тока

## Соответствие стандартам по изоляции

Гальваническая развязка	размыкатель на 4 направления; между входом / выходом / питанием / реле	Импульсное перенапряжение, до	6,4 кВ (1,2/50 мкс)
Испытательное напряжение	4 kV	Категория перенапряжения	III
Нормы по ЭМС	IEC 61326-1	Расчетное напряжение	300 V AC <sub>rms</sub>
Степень загрязнения	2		

## Размеры

Вид соединения	Винтовое соединение	Момент затяжки, мин.	0,5 Nm
Момент затяжки, макс.	3,5 Nm	Диапазон размеров зажимаемых проводников, измерительное соединение,	1,5 mm <sup>2</sup>
Диапазон зажима, мин.	0,5 mm <sup>2</sup>	Диапазон зажима, макс.	2,5 mm <sup>2</sup>
Поперечное сечение подключаемого провода AWG, мин.	AWG 30	Поперечное сечение подключаемого провода AWG, макс.	AWG 14
Сечение подключаемого провода, одножильного, мин.	0,5 mm <sup>2</sup>	Сечение подключаемого проводника, однопроволочного, макс.	2,5 mm <sup>2</sup>

## Классификации

ETIM 6.0	EC002475	ETIM 7.0	EC002475
ETIM 8.0	EC002475	ETIM 9.0	EC002475
ECLASS 9.0	27-21-01-23	ECLASS 9.1	27-21-01-23
ECLASS 10.0	27-21-01-23	ECLASS 11.0	27-21-01-23
ECLASS 12.0	27-21-01-23	ECLASS 13.0	27-21-01-23

## Связь

Интерфейс	Конфигурация	с программным обеспечением FDT/DTM, через шлюз (ACT20C-GTW-100-MTCP-S), Адресация посредством DIP-переключателей
	Связь по шине рейки CH20M со шлюзом (ACT20C-GTW-100-MTCP-S)	

## Экологическое соответствие изделия

REACH SVHC	Lead 7439-92-1
SCIP	2f6dd957-421a-46db-a0c2-cf1609156924

Дата создания 23 мая 2024 г. 17:40:31 CEST

Статус каталога 18.05.2024 / Право на внесение технических изменений сохранено.

## ACT20C-CMT-60-AO-RC-S

Weidmüller Interface GmbH & Co. KG  
Klingenbergstraße 26  
D-32758 Detmold  
Germany

www.weidmueller.com

## Технические данные

## Важное примечание

## Сведения об изделии

Измерительные преобразователи тока ACT20C-CMT-XX-AO-RC-S серии ACT20C измеряют и контролируют постоянный и переменный ток до 60 А. Используемый в них метод измерения истинных среднеквадратических значений обеспечивает точность измерения даже при искажении формы кривой тока. Устройства оснащены встроенной функцией контроля предельных значений с регулируемым порогом переключения, задержкой и гистерезисом, а также релейным выходом.

## Особенности

- Измерение истинных среднеквадратических значений или средних арифметических значений и бесконтактная технология с использованием сквозных отверстий
- Контроль предельных значений для обнаружения избыточного или пониженного тока
- Релейный выход на основе принципа разомкнутой / замкнутой цепи
- Задержка срабатывания с плавной регулировкой
- Индикация рабочего состояния и ошибок с помощью светодиодов на передней панели и выходных сигналов по стандартам NE43, NE44, NE107
- Надежная четырехканальная гальваническая развязка по стандарту IEC / EN 61010-2-201:2013

## Сертификаты

## Сертификаты



ROHS Соответствовать

UL File Number Search Сайт UL

Сертификат № (cULus) E141197

## Загрузки

Одобрение / сертификат / документ о соответствии [Certification DNV GL](#)  
[Application notes – Declaration of Conformity](#)

Технические данные [CAD data – STEP](#)

Программное обеспечение [WI-Manager, DTM-Library for online installation](#)  
[Release notes for Weidmueller FDT-DTM Software version](#)

Пользовательская документация [Application notes – instruction sheet](#)  
[Application notes – Manual](#)

Каталог [Catalogues in PDF-format](#)

Брошюры

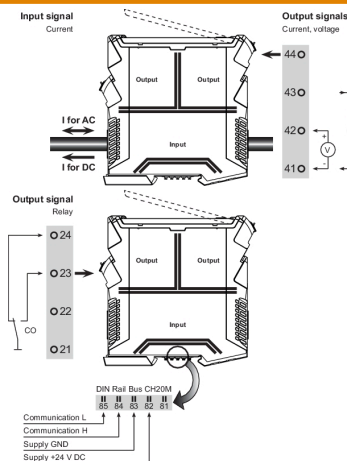
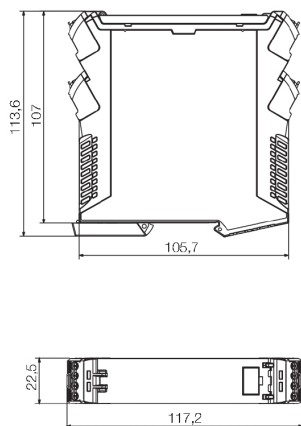
## ACT20C-CMT-60-AO-RC-S

Weidmüller Interface GmbH & Co. KG  
Klingenbergstraße 26  
D-32758 Detmold  
Germany

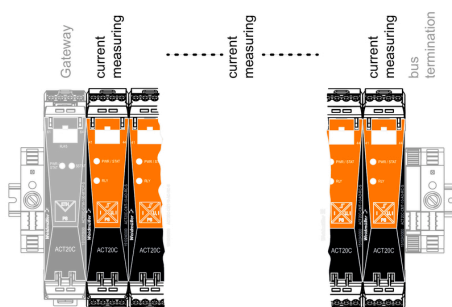
www.weidmueller.com

## Изображения

## Габаритный чертеж



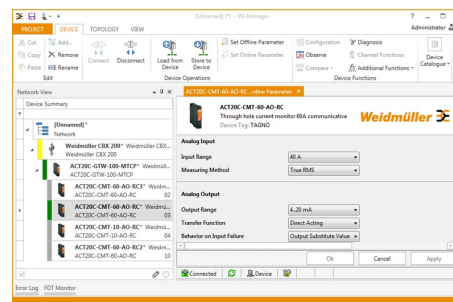
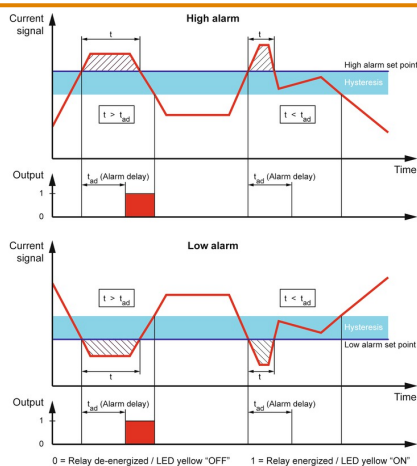
ACT20C-CMT-60-AO-RC-S is part of the  
ACT20C-Station



## Configuration

User address	DIP switch S1					
	1	2	3	4	5	6
2						
3						
4						
5						
6						
7						
8						
...						
16						
...						
32						
33						

■ = ON



## ACT20C-CMT-60-AO-RC-S

Weidmüller Interface GmbH &amp; Co. KG

Klingenbergstraße 26

D-32758 Detmold

Germany

www.weidmueller.com

## Аксессуары

## Сетевые измерительные преобразователи тока - ACT20C



Серия ACT20C была разработана специально для систем с непрерывными процессами. Она обеспечивает непрерывный контроль диагностической информации, информации об устройствах и процессах (мониторинг состояния).

Несколько компонентов ACT20C формируют пульт, состоящий из шлюза Ethernet ACT20C, коммуникационных преобразователей сигналов ACT20C и клеммы для шинного окончания ACT20C.

## Основные данные для заказа

Тип	ACT20C-LBT-10	Исполнение
Номер для заказа	<a href="#">4510340000</a>	Клемма для шинного окончания для станции ACT20C, Вход : 0...
GTIN (EAN)	4050118319491	40/50/60 A, Выход : Импульс
Кол.	1 Шт.	

## Чистый



ESG представляет собой проверенный на практике маркировочный элемент формата MultiCard для множества популярных электрических устройств. Результатом является высококачественная маркировка устройств с высокой контрастностью.

Доступны элементы различного типа для устройств таких производителей, как Siemens, ABB, Beckhoff и т. д.

Коротко о преимуществах:

- Универсальность применения: самоклеящиеся или фиксируемые шильдики в зависимости от типа.
- Для оборудования, установленного в ряд (например, автоматы защиты цепи), предлагаются маркировочные элементы ESG, фиксируемые на рейках для шильдиков.
- Индивидуальная печать уровня качества лазерных принтеров в соответствии со спецификациями.

**Для заказной печати:** Используя программное обеспечение M-Print PRO или M-Print PRO Online (работает без установки), подготовьте и отправьте нам файл, содержащий ваши технические условия маркировки.

## Основные данные для заказа

Тип	ESG 8/13.5/43.3 SAI AU	Исполнение
Номер для заказа	<a href="#">4912130000</a>	ESG, Маркировочные элементы для устройств x 13.5 mm, PA 66,
GTIN (EAN)	4032248541164	Цветовой код: прозрачный
Кол.	5 Шт.	

## ACT20C-CMT-60-AO-RC-S

Weidmüller Interface GmbH & Co. KG  
Klingenbergstraße 26  
D-32758 Detmold  
Germany

www.weidmueller.com

## Аксессуары

## Чистый



ESG представляет собой проверенный на практике маркировочный элемент формата MultiCard для множества популярных электрических устройств. Результатом является высококачественная маркировка устройств с высокой контрастностью.

Доступны элементы различного типа для устройств таких производителей, как Siemens, ABB, Beckhoff и т. д.

Коротко о преимуществах:

- Универсальность применения: самоклеящиеся или фиксируемые шильдики в зависимости от типа.
- Для оборудования, установленного в ряд (например, автоматы защиты цепи), предлагаются маркировочные элементы ESG, фиксируемые на рейках для шильдиков.
- Индивидуальная печать уровня качества лазерных принтеров в соответствии со спецификациями.

**Для заказной печати:** Используя программное обеспечение M-Print PRO или M-Print PRO Online (работает без установки), подготовьте и отправьте нам файл, содержащий ваши технические условия маркировки.

## Основные данные для заказа

Тип	ESG 6.6/20 BHZ 5.00/04	Исполнение
Номер для заказа	<a href="#">4032540000</a>	ESG, Маркировочные элементы для устройств x 20 mm, PA 66,
GTIN (EAN)	4032248845439	Цветовой код: белый
Кол.	200 Шт.	

## ACT20C-CMT-60-AO-RC-S

Weidmüller Interface GmbH &amp; Co. KG

Klingenbergstraße 26

D-32758 Detmold

Germany

www.weidmueller.com

## Аксессуары

## ACT20 (включая реечную шину DIN и источники питания)



Адаптерные модули электропитания для отдельного питания и распределения напряжения питания для преобразователей аналоговых сигналов серий ACT20/MICROSERIES.

Модули питания с монтажной шириной 22,5/ 6,1 мм устанавливаются непосредственно рядом с преобразователями аналоговых сигналов, при этом напряжение питания

24 В DC, по выбору, обеспечивается посредством установки CH20M на монтажную рейку с встроенной шиной (серия ACT20) или просто посредством втычных перемычек ZQV 4N (MICROSERIES).

Кроме того, ACT20-Feed-In-PRO-S обнаруживает ошибки, возникающие в каждом устройстве, установленном на профиле CH20 BUS.

Встроенное реле состояния в случае неисправности посылает обобщенный аварийный сигнал на внешнее устройство управления. Кроме того, к ACT20 Feed-In PRO-S могут быть подключены два сетевых блока питания в качестве первичного и резервного источника питания.

100-процентное резервное питание может быть реализовано с помощью двух установленных на профиле CH20 BUS модулей

Feed-In. Три светодиода осуществляют индикацию состояния электропитания и сообщений о неисправностях.

ACT20M-Feed-In PRO можно применять также во взрывоопасных зонах Ex зона 2/ группа 2.

## Основные данные для заказа

Тип	SET CH20M BUS 250MM TS ...	Исполнение
Номер для заказа	<a href="#">4835150000</a>	OMNIMATE Housing — серия CH20M, Длина: 250 mm, Ширина:
GTIN (EAN)	4050118138382	25.1 mm
Кол.	1 Шт.	
Тип	SET CH20M BUS 250MM TS ...	Исполнение
Номер для заказа	<a href="#">4835140000</a>	OMNIMATE Housing — серия CH20M, Длина: 250 mm, Ширина:
GTIN (EAN)	4050118138375	25.1 mm
Кол.	1 Шт.	