

## АСТ20Р-CMT-10-AO-RC-P

Weidmüller Interface GmbH &amp; Co. KG

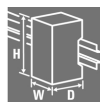
Klingenbergstraße 26

D-32758 Detmold

Germany

www.weidmueller.com

## Подобно иллюстрации



## АСТ20Р: гибкое решение

- Точные преобразователи сигналов с широкими функциональными возможностями
- Разъединяющие рычажки для удобства работы

## Основные данные для заказа

Версия	Измерительный преобразователь тока, Контроль предельных значений, Вход : 0...5/10 А, Аналоговый выход, Релейный выход, Токоведущий кабель в отверстии для ввода
Заказ №	<a href="#">1510330000</a>
Тип	АСТ20Р-CMT-10-AO-RC-P
GTIN (EAN)	4050118319378
Кол.	1 Шт.

## ACT20P-CMT-10-AO-RC-P

Weidmüller Interface GmbH &amp; Co. KG

Klingenbergstraße 26

D-32758 Detmold

Germany

www.weidmueller.com

## Технические данные

## Размеры и массы

Глубина	114 мм	Глубина (дюймов)	4,488 inch
Высота	127,1 мм	Высота (в дюймах)	5,004 inch
Ширина	22,8 мм	Ширина (в дюймах)	0,898 inch
Масса нетто	158 g		

## Температуры

Температура хранения	-40 °C...85 °C	Рабочая температура	-25 °C...60 °C
Влажность	5...95 % без появления конденсата		

## Вход

Входной диапазон измерения	возможность конфигурирования, 0...5/10 A AC (RMS) or DC, макс. пиковый ток $10 \times I_{\text{Вход}} (1 \text{ с})$ , max. peak current $2 \times I_{\text{Input}} (1 \text{ s}) @ 5/10 \text{ A DC}$ , For DC current measurement (AA): Current direction display at the output (-/+ analog value), макс. пиковый ток $2 \times I_{\text{Вход}} (1 \text{ с})$	Входной сигнал	Токоведущий кабель в отверстии для ввода
Количество входов	1	Наружный диаметр кабеля, макс.	10 мм
Перегрузочная характеристика	Макс. пиковый ток: $10 \times I_{\text{Вход}}$ для 1 с.	Частота на входе, макс.	AC: 15...700 Hz (true root mean square)

## Выход

Тип	активное, подключенное управление должно быть пассивным	Ток полного сопротивления нагрузки	$\leq 600 \text{ Ом}$
-----	---	------------------------------------	-----------------------

## Вывод (цифровой)

Коммутационное перенапряжение пост. тока, макс.	24 V	Макс. коммутируемое напряжение, AC	250 V
Номинальный ток переключения	6 A	Тип	Реле, 1 перекл. контакт, нормальная / инверсная регулировка
Ток	$2 \times I_{\text{Input}}$	Функция аварийной сигнализации	Ток перегрузки, Пониженный ток, Настройка предела сигнала тревоги: 2...105 %, Гистерезис: 5 % / 10 %, Задержка аварийной сигнализации: 0...10 с
Цифровые выходы	1	Частота коммутаций, макс.	20 Hz

## АСТ20P-CMT-10-AO-RC-P

Weidmüller Interface GmbH &amp; Co. KG

Klingenbergstraße 26

D-32758 Detmold

Germany

www.weidmueller.com

## Технические данные

## Вывод (аналоговый)

Выходное напряжение	регулируется, 0...10 V, 2...10 V, 0...5 V, 1...5 V, -5...+5 V, -10...+10 V	Выходной ток	регулируемый, 0...20 mA, 4...20 mA, -20...+20 mA
Количество аналоговых выходов	1	Напряжение нагрузки сопротивления	$\geq 10 \text{ k}\Omega$
Тип (аналоговый выход)	Выход по напряжению и току (конфигурируется)	Ток нагрузки сопротивления	$\leq 600 \text{ }\Omega$
Функция передачи	прямой или инвертированный		

## Общие данные

Вид защиты	IP20	Время переходного процесса	$\leq 300 \text{ ms (RMS)}, \leq 60 \text{ ms (AA)}$
Гальваническая развязка	размыкатель на 4 направления; между входом / выходом / питанием / реле	Конфигурация	DIP-переключатель и потенциометр
Напряжение питания	16,8 V...31,2 V	Потребляемая мощность, макс.	2,2 W
Рейка		Температурный коэффициент	$\leq \pm 100 \text{ ppm/K } @ -25...+55 \text{ }^\circ\text{C}$ , $\leq \pm 200 \text{ ч/млн/K}$ при $+55...+70 \text{ }^\circ\text{C}$
Точность	TS 35 $<0,75 \text{ \% FSR}$		

## Соответствие стандартам по изоляции

Гальваническая развязка	размыкатель на 4 направления; между входом / выходом / питанием / реле	Импульсное перенапряжение, до	6,4 kV (1,2/50 мкс)
Испытательное напряжение	4 kV	Категория перенапряжения	III
Напряжение развязки	4 kV <sub>эфф.</sub> / 1 мин.	Нормы по ЭМС	EN 61326-1
Расчетное напряжение	300 V AC <sub>rms</sub>	Степень загрязнения	2

## Размеры

Вид соединения	PUSH IN	Момент затяжки, мин.	0,4 Nm
Момент затяжки, макс.	0,6 Nm	Диапазон размеров зажимаемых проводников, измерительное соединение, макс.	2,5 mm <sup>2</sup>
Диапазон зажима, мин.	0,5 mm <sup>2</sup>	Диапазон зажима, макс.	2,5 mm <sup>2</sup>
Поперечное сечение подключаемого провода AWG, мин.	AWG 26	Поперечное сечение подключаемого провода AWG, макс.	AWG 14
Сечение подключаемого провода, одножильного, мин.	0,2 mm <sup>2</sup>	Сечение подключаемого проводника, однопроводного, макс.	2,5 mm <sup>2</sup>
Сечение подсоединяемого провода, тонкий скрученный, мин.	0,2 mm <sup>2</sup>	Сечение подключаемого проводника, тонкопроводного, макс.	2,5 mm <sup>2</sup>
Сечение соединения проводов, тонкий скрученный с кабельными наконечниками DIN 46228/4, мин.	0,2 mm <sup>2</sup>	Сечение соединения проводов, тонкий скрученный с кабельными наконечниками DIN 46228/4, макс.	2,5 mm <sup>2</sup>

## Классификации

ETIM 6.0	EC002475	ETIM 7.0	EC002475
ETIM 8.0	EC002475	ETIM 9.0	EC002475
ECLASS 9.0	27-21-01-23	ECLASS 9.1	27-21-01-23
ECLASS 10.0	27-21-01-23	ECLASS 11.0	27-21-01-23
ECLASS 12.0	27-21-01-23	ECLASS 13.0	27-21-01-23

## АСТ20P-CMT-10-AO-RC-P

Weidmüller Interface GmbH & Co. KG  
Klingenbergstraße 26  
D-32758 Detmold  
Germany

www.weidmueller.com

## Технические данные

## Экологическое соответствие изделия

REACH SVHC	Lead 7439-92-1
SCIP	2f6dd957-421a-46db-a0c2-cf1609156924

## Важное примечание

Сведения об изделии	<p>Устройства серии АСТ20P-CMT-XX-(АО)-RC-P измеряют и контролируют постоянный и переменный ток до 60 А. Используемый в них метод измерения реальных действующих значений обеспечивает точность измерения даже при искажении формы кривой тока. Устройства оснащены встроенной функцией контроля предельных значений с регулируемым порогом переключения, задержкой и гистерезисом, а также релейным выходом.</p> <p>Отличительные особенности</p> <ul style="list-style-type: none"><li>• Измерение реальных действующих (истинных среднеквадратических) значений или средних арифметических значений и бесконтактная технология с использованием сквозных отверстий</li><li>• Контроль предельных значений для обнаружения избыточного или пониженного тока</li><li>• Релейный выход на основе принципа разомкнутой / замкнутой цепи</li><li>• Регулируемая задержка срабатывания для фильтрации пиковых значений тока</li><li>• Индикация рабочего состояния и ошибок с помощью светодиодов на передней панели и выходных сигналов по стандартам NE43, NE44, NE107</li><li>• Надежная четырехпроводная гальваническая развязка по стандарту IEC/EN 61010-2-201</li></ul>
---------------------	---

## Сертификаты

Сертификаты



Сертификаты	CULUS;
ROHS	Соответствовать
UL File Number Search	Сайт UL
Сертификат № (cULus)	E141197

## Загрузки

Одобрение / сертификат / документ о соответствии	<a href="#">Certification DNV GL</a> <a href="#">Declaration of Conformity</a>
Технические данные	<a href="#">CAD data – STEP</a>
Программное обеспечение	<a href="#">DIP switch configuration tool</a>
Пользовательская документация	<a href="#">Instruction sheet</a>
Каталог	<a href="#">Catalogues in PDF-format</a>

# ACT20P-CMT-10-AO-RC-P

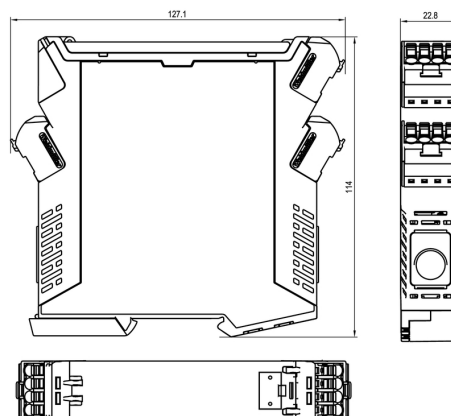
Weidmüller Interface GmbH & Co. KG  
Klingenbergstraße 26  
D-32758 Detmold  
Germany

www.weidmueller.com

## Изображения

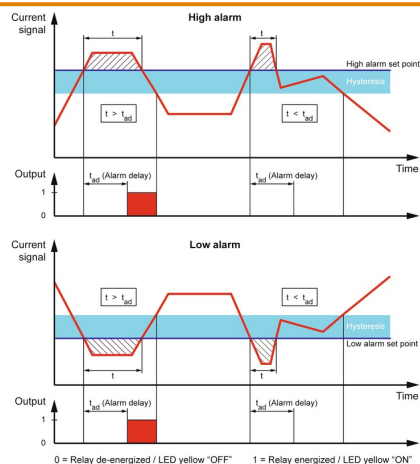


## Габаритный чертеж

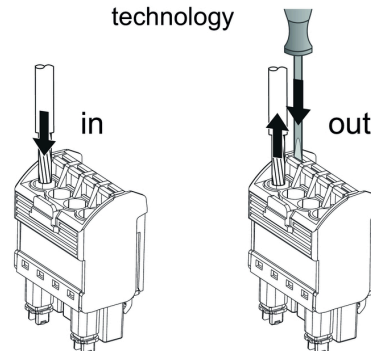


### Configuration

DIP switch S1							
Current input range	1	2	3	4	5	6	7
0...5 A							
0...10 A							
DIP switch S2							
Output range	1	2	3	4	5	6	7
0...10 V							
2...10 V							
0...5 V							
1...5 V							
-5...+5 V							
-10...+10 V							
0...20 mA							
4...20 mA							
-20...+20 mA							
DIP switch S3							
Alarm relay action	1	2	3	4	5	6	7
Energized							
De-energized							
DIP switch S4							
Alarm hysteresis	1	2	3	4	5	6	7
5 %							
10 %							
DIP switch S5							
Alarm type	1	2	3	4	5	6	7
High alarm							
Low alarm							



### PUSH IN technology



## АСТ20P-CMT-10-AO-RC-P

Weidmüller Interface GmbH & Co. KG  
Klingenbergstraße 26  
D-32758 Detmold  
Germany

www.weidmueller.com

## Аксессуары

## Чистый



ESG представляет собой проверенный на практике маркировочный элемент формата MultiCard для множества популярных электрических устройств. Результатом является высококачественная маркировка устройств с высокой контрастностью.

Доступны элементы различного типа для устройств таких производителей, как Siemens, ABB, Beckhoff и т. д.

Коротко о преимуществах:

- Универсальность применения: самоклеящиеся или фиксируемые шильдики в зависимости от типа.
- Для оборудования, установленного в ряд (например, автоматы защиты цепи), предлагаются маркировочные элементы ESG, фиксируемые на рейках для шильдиков.
- Индивидуальная печать уровня качества лазерных принтеров в соответствии со спецификациями.

**Для заказной печати:** Используя программное обеспечение M-Print PRO или M-Print PRO Online (работает без установки), подготовьте и отправьте нам файл, содержащий ваши технические условия маркировки.

## Основные данные для заказа

Тип	ESG 6.6/20 BHZ 5.00/04	Версия
Заказ №	<a href="#">1082540000</a>	ESG, Маркировочные элементы для устройств x 20 mm, PA 66,
GTIN (EAN)	4032248845439	Цветовой код: белый
Кол.	200 шт.	

## ACT20P-CMT-10-AO-RC-P

Weidmüller Interface GmbH & Co. KG  
Klingenbergstraße 26  
D-32758 Detmold  
Germany

www.weidmueller.com

## Аксессуары

## Чистый



ESG представляет собой проверенный на практике маркировочный элемент формата MultiCard для множества популярных электрических устройств. Результатом является высококачественная маркировка устройств с высокой контрастностью. Доступны элементы различного типа для устройств таких производителей, как Siemens, ABB, Beckhoff и т. д.

Коротко о преимуществах:

- Универсальность применения: самоклеящиеся или фиксируемые шильдики в зависимости от типа.
- Для оборудования, установленного в ряд (например, автоматы защиты цепи), предлагаются маркировочные элементы ESG, фиксируемые на рейках для шильдиков.
- Индивидуальная печать уровня качества лазерных принтеров в соответствии со спецификациями.

**Для заказной печати:** Используя программное обеспечение M-Print PRO или M-Print PRO Online (работает без установки), подготовьте и отправьте нам файл, содержащий ваши технические условия маркировки.

## Основные данные для заказа

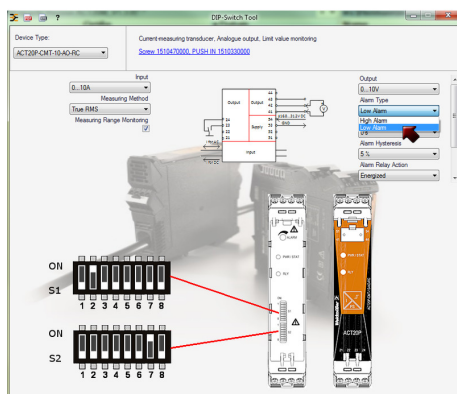
Тип	ESG 8/13.5/43.3 SAI AU	Версия
Заказ №	<a href="#">1912130000</a>	ESG, Маркировочные элементы для устройств x 13.5 mm, PA 66,
GTIN (EAN)	4032248541164	Цветовой код: прозрачный
Кол.	5 Шт.	

## ACT20P-CMT-10-AO-RC-P

**Weidmüller Interface GmbH & Co. KG**  
Klingenbergstraße 26  
D-32758 Detmold  
Germany

[www.weidmueller.com](http://www.weidmueller.com)

## Изображения



example for DIP switch setting (with ACT20 tool)

example for DIP switch setting (with ACT20 tool)

