

АСТ20Р-CMT-60-AO-RC-P

Weidmüller Interface GmbH & Co. KG

Klingenbergstraße 26

D-32758 Detmold

Germany

www.weidmueller.com

Подобно иллюстрации



АСТ20Р: гибкое решение

- Точные преобразователи сигналов с широкими функциональными возможностями
- Разъединяющие рычажки для удобства работы

Основные данные для заказа

Версия	Измерительный преобразователь тока, Контроль предельных значений, Вход : 0...40/50/60 А, Аналоговый выход, Релейный выход, Токоведущий кабель в отверстии для ввода
Заказ №	1510290000
Тип	АСТ20Р-CMT-60-AO-RC-P
GTIN (EAN)	4050118319552
Кол.	1 Шт.

Дата создания 7 июня 2024 г. 10:50:13 CEST

Статус каталога 01.06.2024 / Право на внесение технических изменений сохранено.

АСТ20P-CMT-60-AO-RC-P

Weidmüller Interface GmbH & Co. KG
Klingenbergstraße 26
D-32758 Detmold
Germany

www.weidmueller.com

Технические данные

Размеры и массы

Глубина	114 мм	Глубина (дюймов)	4,488 inch
Высота	127,1 мм	Высота (в дюймах)	5,004 inch
Ширина	22,8 мм	Ширина (в дюймах)	0,898 inch
Масса нетто	158 g		

Температуры

Температура хранения	-40 °C...85 °C	Рабочая температура	-25 °C...60 °C
Влажность	5...95 % без появления конденсата		

Вероятность сбоя

MTTF	158 a
------	-------

Вход

Входной диапазон измерения	возможность конфигурирования, 0...40/50/60 A AC or DC, макс. пиковый ток $10 \times I_{\text{Вход}}$ (1 с), For DC current measurement (AA): Current direction display at the output (-/+ analog value)	Входной сигнал	Токоведущий кабель в отверстии для ввода
Количество входов	1	Наружный диаметр кабеля, макс.	10 мм
Перегрузочная характеристика	Макс. пиковый ток: $10 \times I_{\text{вход}}$ для 1 с.	Частота на входе, макс.	AC: 15...700 Hz (true root mean square)

Выход

Тип	активное, подключенное управление должно быть пассивным	Ток полного сопротивления нагрузки	$\leq 600 \text{ Ом}$
-----	---	------------------------------------	-----------------------

Вывод (цифровой)

Коммутационное перенапряжение пост. тока, макс.	24 V	Макс. коммутируемое напряжение, AC	250 V
Номинальный ток переключения	6 A	Тип	Реле, 1 перекл. контакт, нормальная / инверсная регулировка
Ток	$2 \times I_{\text{Input}}$	Функция аварийной сигнализации	Ток перегрузки, Пониженный ток, Настройка предела сигнала тревоги: 2...105 %, Гистерезис: 5 % / 10 %, Задержка аварийной сигнализации: 0...10 с
Цифровые выходы	1	Частота коммутаций, макс.	20 Hz

АСТ20P-CMT-60-AO-RC-P

Weidmüller Interface GmbH & Co. KG

Klingenbergstraße 26

D-32758 Detmold

Germany

www.weidmueller.com

Технические данные

Выход (аналоговый)

Выходное напряжение	регулируется, 0...10 V, 2...10 V, 0...5 V, 1...5 V, -5...+5 V, -10...+10 V	Выходной ток	регулируемый, 0...20 mA, 4...20 mA, -20...+20 mA
Количество аналоговых выходов	1	Напряжение нагрузки сопротивления	≥ 10 кОм
Тип (аналоговый выход)	Выход по напряжению и току (конфигурируется)	Ток нагрузки сопротивления	≤ 600 Ом
Функция передачи	прямой или инвертированный		

Общие данные

Вид защиты	IP20	Время переходного процесса	≤ 300 ms (RMS), ≤ 60 ms (AA)
Гальваническая развязка	размыкатель на 4 направления; между входом / выходом / питанием / реле	Конфигурация	DIP-переключатель и потенциометр, в отношении пороговых значений (избыточного / пониженного тока), задержки и гистерезиса
Напряжение питания	16,8 V...31,2 V	Потребляемая мощность, макс.	2,2 W
Рейка		Температурный коэффициент	0,01%/K при 0...40 A, 0,10%/K при 40...55 A, 0,30%/K при 55...60 A
	TS 35		
Точность	<0,75 % FSR		

Соответствие стандартам по изоляции

Гальваническая развязка	размыкатель на 4 направления; между входом / выходом / питанием / реле	Импульсное перенапряжение, до	6,4 кВ (1,2/50 мкс)
Испытательное напряжение	4 kV	Категория перенапряжения	III
Напряжение развязки	4 кВ _{эфф.} / 1 мин.	Нормы по ЭМС	EN 61326-1
Расчетное напряжение	300 V AC _{rms}	Степень загрязнения	2

Размеры

Вид соединения	PUSH IN	Момент затяжки, мин.	0,4 Nm
Момент затяжки, макс.	0,6 Nm	Диапазон размеров зажимаемых проводников, измерительное соединение, 2,5 mm ²	
Диапазон зажима, мин.	0,5 mm ²	Диапазон зажима, макс.	2,5 mm ²
Поперечное сечение подключаемого провода AWG, мин.	AWG 26	Поперечное сечение подключаемого провода AWG, макс.	AWG 14
Сечение подключаемого провода, одножильного, мин.	0,2 mm ²	Сечение подключаемого проводника, однопроволочного, макс.	2,5 mm ²
Сечение подсоединяемого провода, тонкий скрученный, мин.	0,2 mm ²	Сечение подключаемого проводника, тонкопроволочного, макс.	2,5 mm ²
Сечение соединения проводов, тонкий скрученный с кабельными наконечниками DIN 46228/4, мин.	0,2 mm ²	Сечение соединения проводов, тонкий скрученный с кабельными наконечниками DIN 46228/4, макс.	2,5 mm ²

Классификации

ETIM 6.0	EC002475	ETIM 7.0	EC002475
ETIM 8.0	EC002475	ETIM 9.0	EC002475
ECLASS 9.0	27-21-01-23	ECLASS 9.1	27-21-01-23
ECLASS 10.0	27-21-01-23	ECLASS 11.0	27-21-01-23
ECLASS 12.0	27-21-01-23	ECLASS 13.0	27-21-01-23

Дата создания 7 июня 2024 г. 10:50:13 CEST

Статус каталога 01.06.2024 / Право на внесение технических изменений сохранено.

АСТ20P-CMT-60-AO-RC-P

Weidmüller Interface GmbH & Co. KG
Klingenbergstraße 26
D-32758 Detmold
Germany

www.weidmueller.com

Технические данные

Экологическое соответствие изделия

REACH SVHC	Lead 7439-92-1
SCIP	2f6dd957-421a-46db-a0c2-cf1609156924

Важное примечание

Сведения об изделии	<p>Устройства серии АСТ20P-CMT-XX-(АО)-RC-P измеряют и контролируют постоянный и переменный ток до 60 А. Используемый в них метод измерения реальных действующих значений обеспечивает точность измерения даже при искажении формы кривой тока. Устройства оснащены встроенной функцией контроля предельных значений с регулируемым порогом переключения, задержкой и гистерезисом, а также релейным выходом.</p> <p>Отличительные особенности</p> <ul style="list-style-type: none">• Измерение реальных действующих (истинных среднеквадратических) значений или средних арифметических значений и бесконтактная технология с использованием сквозных отверстий• Контроль предельных значений для обнаружения избыточного или пониженного тока• Релейный выход на основе принципа разомкнутой / замкнутой цепи• Регулируемая задержка срабатывания для фильтрации пиковых значений тока• Индикация рабочего состояния и ошибок с помощью светодиодов на передней панели и выходных сигналов по стандартам NE43, NE44, NE107• Надежная четырехпроводная гальваническая развязка по стандарту IEC/EN 61010-2-201
---------------------	---

Сертификаты

Сертификаты



Сертификаты	CULUS;
ROHS	Соответствовать
UL File Number Search	Сайт UL
Сертификат № (cULus)	E141197

Загрузки

Одобрение / сертификат / документ о соответствии	Certification DNV GL Declaration of Conformity
Технические данные	CAD data – STEP
Программное обеспечение	DIP switch configuration tool
Пользовательская документация	Instruction sheet
Каталог	Catalogues in PDF-format

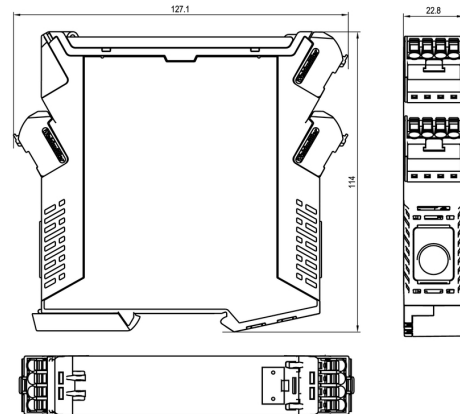
ACT20P-CMT-60-AO-RC-P

Weidmüller Interface GmbH & Co. KG
Klingenbergstraße 26
D-32758 Detmold
Germany

www.weidmueller.com

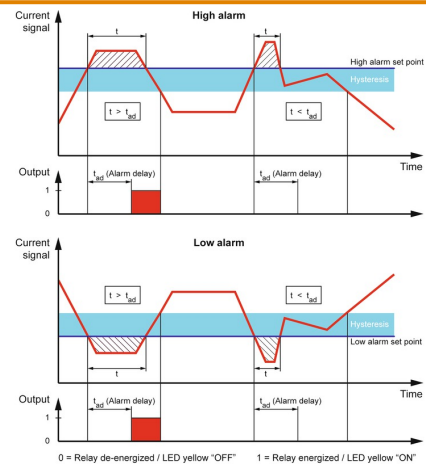
Изображения

Габаритный чертёж

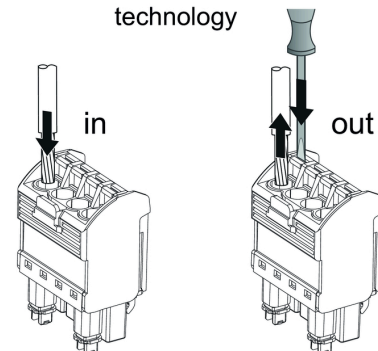


Configuration

DIP switch S1		DIP switch S2	
Current input range	1 2 3 4 5 6 7 8	Output range	1 2 3 4 5 6 7 8
0...40 A	<input type="checkbox"/>	0...10 V	<input type="checkbox"/>
0...50 A	<input type="checkbox"/>	2...10 V	<input type="checkbox"/>
0...60 A	<input type="checkbox"/>	0...5 V	<input type="checkbox"/>
Measuring method	1 2 3 4 5 6 7 8	1...5 V	<input type="checkbox"/>
True RMS	<input type="checkbox"/>	-5...+5 V	<input type="checkbox"/>
Arithmetic average	<input type="checkbox"/>	-10...+10 V	<input type="checkbox"/>
Alarm delay time	1 2 3 4 5 6 7 8	0...20 mA	<input type="checkbox"/>
0 s	<input type="checkbox"/>	-20...+20 mA	<input type="checkbox"/>
2 s	<input type="checkbox"/>	Alarm relay action	1 2 3 4 5 6 7 8
5 s	<input type="checkbox"/>	Energized	<input type="checkbox"/>
10 s	<input type="checkbox"/>	De-energized	<input type="checkbox"/>
Measuring range monitoring	1 2 3 4 5 6 7 8	Alarm hysteresis	1 2 3 4 5 6 7 8
Yes	<input type="checkbox"/>	5 %	<input type="checkbox"/>
No	<input type="checkbox"/>	10 %	<input type="checkbox"/>
Output error action	1 2 3 4 5 6 7 8	Alarm type	1 2 3 4 5 6 7 8
Upscale	<input type="checkbox"/>	High alarm	<input type="checkbox"/>
Downscale	<input type="checkbox"/>	Low alarm	<input type="checkbox"/>
Transfer function	1 2 3 4 5 6 7 8		
Normal	<input type="checkbox"/>		
Inverse	<input type="checkbox"/>		



PUSH IN technology



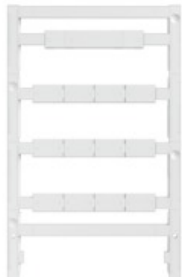
АСТ20P-CMT-60-AO-RC-P

Weidmüller Interface GmbH & Co. KG
Klingenbergstraße 26
D-32758 Detmold
Germany

www.weidmueller.com

Аксессуары

Чистый



ESG представляет собой проверенный на практике маркировочный элемент формата MultiCard для множества популярных электрических устройств. Результатом является высококачественная маркировка устройств с высокой контрастностью.

Доступны элементы различного типа для устройств таких производителей, как Siemens, ABB, Beckhoff и т. д.

Коротко о преимуществах:

- Универсальность применения: самоклеящиеся или фиксируемые шильдики в зависимости от типа.
- Для оборудования, установленного в ряд (например, автоматы защиты цепи), предлагаются маркировочные элементы ESG, фиксируемые на рейках для шильдиков.
- Индивидуальная печать уровня качества лазерных принтеров в соответствии со спецификациями.

Для заказной печати: Используя программное обеспечение M-Print PRO или M-Print PRO Online (работает без установки), подготовьте и отправьте нам файл, содержащий ваши технические условия маркировки.

Основные данные для заказа

Тип	ESG 8/13.5/43.3 SAI AU	Версия
Заказ №	1912130000	ESG, Маркировочные элементы для устройств x 13.5 mm, PA 66,
GTIN (EAN)	4032248541164	Цветовой код: прозрачный
Кол.	5 Шт.	

ACT20P-CMT-60-AO-RC-P

Weidmüller Interface GmbH & Co. KG
Klingenbergstraße 26
D-32758 Detmold
Germany

www.weidmueller.com

Аксессуары

Чистый



ESG представляет собой проверенный на практике маркировочный элемент формата MultiCard для множества популярных электрических устройств. Результатом является высококачественная маркировка устройств с высокой контрастностью.

Доступны элементы различного типа для устройств таких производителей, как Siemens, ABB, Beckhoff и т. д.

Коротко о преимуществах:

- Универсальность применения: самоклеящиеся или фиксируемые шильдики в зависимости от типа.
- Для оборудования, установленного в ряд (например, автоматы защиты цепи), предлагаются маркировочные элементы ESG, фиксируемые на рейках для шильдиков.
- Индивидуальная печать уровня качества лазерных принтеров в соответствии со спецификациями.

Для заказной печати: Используя программное обеспечение M-Print PRO или M-Print PRO Online (работает без установки), подготовьте и отправьте нам файл, содержащий ваши технические условия маркировки.

Основные данные для заказа

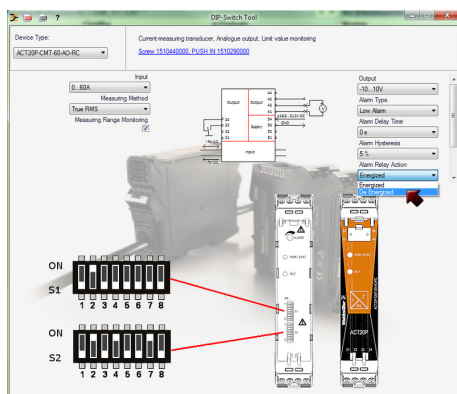
Тип	ESG 6.6/20 BHZ 5.00/04	Версия
Заказ №	1082540000	ESG, Маркировочные элементы для устройств x 20 mm, PA 66,
GTIN (EAN)	4032248845439	Цветовой код: белый
Кол.	200 Шт.	

ACT20P-CMT-60-AO-RC-P

Weidmüller Interface GmbH & Co. KG
Klingenbergstraße 26
D-32758 Detmold
Germany

www.weidmueller.com

Изображения



example for DIP switch setting (with ACT20 tool)

example for DIP switch setting (with ACT20 tool)

