

ACT20P-CI-CO-P-S

Weidmüller Interface GmbH & Co. KG

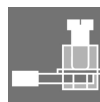
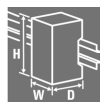
Klingenbergstraße 26

D-32758 Detmold

Germany

www.weidmueller.com

Изображение изделия

HART
COMMUNICATION PROTOCOL

ACT20P: гибкое решение

- Точные преобразователи сигналов с широкими функциональными возможностями
- Разъединяющие рычажки для удобства работы

Основные данные для заказа

Версия	Преобразователь/делитель сигнала, Вход : 0(4)-20 mA, Выход : 0(4)-20 mA, Подача питания также через реечную шину CH20M, Преобразователь сигнала с гальванической развязкой, HART®
Заказ №	1506200000
Тип	ACT20P-CI-CO-P-S
GTIN (EAN)	4050118314717
Кол.	1 Шт.

Дата создания 7 июня 2024 г. 14:18:15 CEST

Статус каталога 01.06.2024 / Право на внесение технических изменений сохранено.

ACT20P-CI-CO-P-S

Weidmüller Interface GmbH & Co. KG

Klingenbergstraße 26

D-32758 Detmold

Germany

www.weidmueller.com

Технические данные

Размеры и массы

Глубина	113,7 мм	Глубина (дюймов)	4,476 inch
Высота	119,2 мм	Высота (в дюймах)	4,693 inch
Ширина	12,5 мм	Ширина (в дюймах)	0,492 inch
Масса нетто	145 g		

Температуры

Температура хранения	-40 °C...85 °C	Рабочая температура	-20 °C...60 °C
Влажность при рабочей температуре	0...95 % (без появления конденсата)	Влажность	5...95 % без появления конденсата

Вероятность сбоя

SIL согласно IEC 61508	Нет
------------------------	-----

Вход

Входной сигнал	Источник тока, Сигнал HART® двунаправленный	Входной ток	0...20 mA, 4...20mA
Датчик	2-wire transmitter (without own power supply), 3-wire sensor, 4-wire sensor (with own power supply)	Количество входов	1
Падение напряжения	≤ 1 В	Питание датчика	> 17 В DC при 20 mA

Выход

Выходной ток	0...20 mA (если вход: 0...20 mA), 4...20 mA (если вход: 4...20 mA), HART® digital signal	Количество выходов	1
Тип	активное, подключенное управление должно быть пассивным	Ток полного сопротивления нагрузки	≤ 550 Ом

Общие данные

Вид защиты	IP20	Время переходного процесса	≤ 0,5 ms
Гальваническая развязка	3-канальная гальваническая развязка, между входом / выходом / питанием	Конфигурация	нет
Напряжение питания	20...30 В на клемме или через реечную шину CH20M	Потребляемый ток	≤60 mA (24V power supply, 20mA output)
Рейка	TS 35	Температурный коэффициент	80 ppm/K
Точность	<0,1 % конечной величины		

ACT20P-CI-CO-P-S

Weidmüller Interface GmbH & Co. KG
Klingenbergstraße 26
D-32758 Detmold
Germany

www.weidmueller.com

Технические данные

Соответствие стандартам по изоляции

Гальваническая развязка	3-канальная гальваническая развязка, между входом / выходом / питанием	Импульсное перенапряжение, до	4 кВ (1,2/50 мкс)
Испытательное напряжение	0,3 kV	Напряжение развязки	2 кВ входы / выходы / питание
Нормы по ЭМС	EN 61326-1, EN 61000-6-2, EN 61000-6-4	Степень загрязнения	2

Данные для применения в зоне Ex (ATEX)

Обозначение	II 3 G Ex ec IIC T5 Gc
-------------	------------------------

Размеры

Вид соединения	Винтовое соединение	Момент затяжки, мин.	0,4 Nm
Момент затяжки, макс.	0,6 Nm	Диапазон размеров зажимаемых проводников, измерительное соединение, 2,5 mm ²	
Диапазон зажима, мин.	0,5 mm ²	Диапазон зажима, макс.	2,5 mm ²
Поперечное сечение подключаемого провода AWG, мин.	AWG 26	Поперечное сечение подключаемого провода AWG, макс.	AWG 12

Классификации

ETIM 6.0	EC002653	ETIM 7.0	EC002653
ETIM 8.0	EC002653	ETIM 9.0	EC002653
ECLASS 9.0	27-21-01-20	ECLASS 9.1	27-21-01-20
ECLASS 10.0	27-21-01-20	ECLASS 11.0	27-21-01-20
ECLASS 12.0	27-21-01-20	ECLASS 13.0	27-21-01-20

Экологическое соответствие изделия

REACH SVHC	Lead 7439-92-1
SCIP	2f6dd957-421a-46db-a0c2-cf1609156924

Важное примечание

Сведения об изделии	<p>Нерегулируемый развязывающий усилитель пост. тока ACT20P-CI-CO разделяет обычные аналоговые токовые сигналы от источника питания либо от 2- или 3-проводного датчика. Входной аналоговый токовый сигнал линейно преобразуется в выходной аналоговый токовый сигнал с обеспечением гальванической развязки. Источник питания гальванически развязан от входа и выхода (3-канальная развязка).</p> <p>Особенности</p> <ul style="list-style-type: none">• HART-совместимость для 0,5–2,5 кГц• Активные или пассивные миллиамперные сигнальные входы имеют полную гальваническую развязку.• Индикация рабочего состояния с помощью светодиодов на передней панели• 3-канальная гальваническая развязка между входом, выходом и источником питания.
---------------------	---

ACT20P-CI-CO-P-S

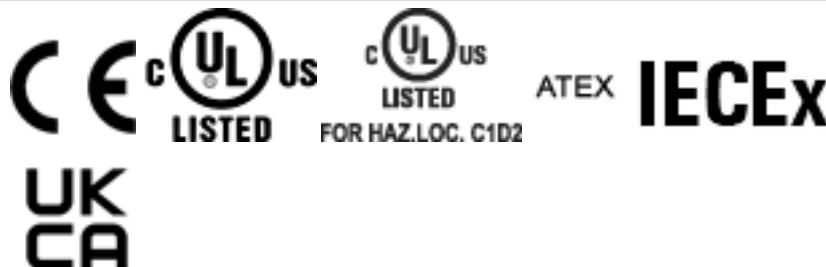
Weidmüller Interface GmbH & Co. KG
Klingenbergstraße 26
D-32758 Detmold
Germany

www.weidmueller.com

Технические данные

Сертификаты

Сертификаты



ROHS	Соответствовать
UL File Number Search	Сайт UL
Сертификат № (cULus)	E469563
Номер сертификата (cULusEX)	E338066

Загрузки

Одобрение / сертификат / документ о соответствии	IECEx Certification ATEX Certification UL Certification (hazardous location) UL Certification (US-CAN) Declaration of Conformity
Технические данные	CAD data – STEP
Пользовательская документация	Instruction sheet
Каталог	Catalogues in PDF-format

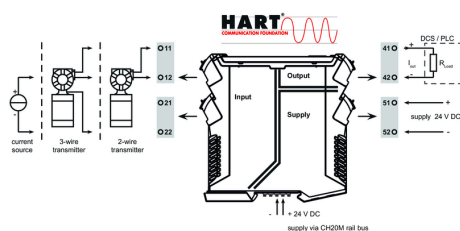
ACT20P-CI-CO-P-S

Weidmüller Interface GmbH & Co. KG
Klingenbergstraße 26
D-32758 Detmold
Germany

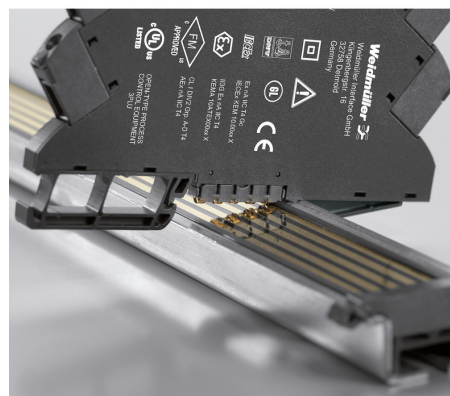
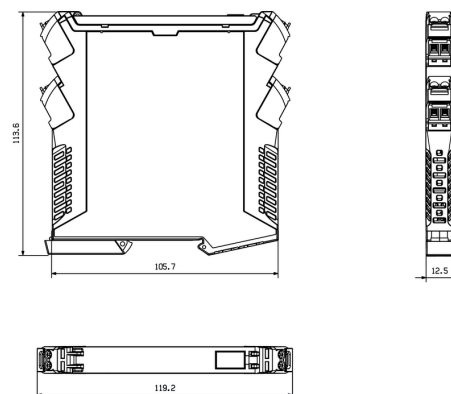
www.weidmueller.com

Изображения

Connection diagram



Габаритный чертеж



ACT20P-CI-CO-P-S

Weidmüller Interface GmbH & Co. KG

Klingenbergstraße 26

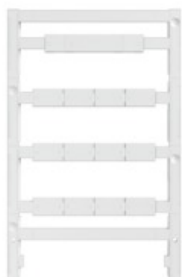
D-32758 Detmold

Germany

www.weidmueller.com

Аксессуары

Чистый



ESG представляет собой проверенный на практике маркировочный элемент формата MultiCard для множества популярных электрических устройств. Результатом является высококачественная маркировка устройств с высокой контрастностью.

Доступны элементы различного типа для устройств таких производителей, как Siemens, ABB, Beckhoff и т. д.

Коротко о преимуществах:

- Универсальность применения: самоклеящиеся или фиксируемые шильдики в зависимости от типа.
- Для оборудования, установленного в ряд (например, автоматы защиты цепи), предлагаются маркировочные элементы ESG, фиксируемые на рейках для шильдиков.
- Индивидуальная печать уровня качества лазерных принтеров в соответствии со спецификациями.

Для заказной печати: Используя программное обеспечение M-Print PRO или M-Print PRO Online (работает без установки), подготовьте и отправьте нам файл, содержащий ваши технические условия маркировки.

Основные данные для заказа

Тип	ESG 8/13.5/43.3 SAI AU	Версия
Заказ №	1912130000	ESG, Маркировочные элементы для устройств x 13.5 mm, PA 66,
GTIN (EAN)	4032248541164	Цветовой код: прозрачный
Кол.	5 Шт.	

ACT20P-CI-CO-P-S

Weidmüller Interface GmbH & Co. KG

Klingenbergstraße 26

D-32758 Detmold

Germany

www.weidmueller.com

Аксессуары

Чистый



ESG представляет собой проверенный на практике маркировочный элемент формата MultiCard для множества популярных электрических устройств. Результатом является высококачественная маркировка устройств с высокой контрастностью.

Доступны элементы различного типа для устройств таких производителей, как Siemens, ABB, Beckhoff и т. д.

Коротко о преимуществах:

- Универсальность применения: самоклеящиеся или фиксируемые шильдики в зависимости от типа.
- Для оборудования, установленного в ряд (например, автоматы защиты цепи), предлагаются маркировочные элементы ESG, фиксируемые на рейках для шильдиков.
- Индивидуальная печать уровня качества лазерных принтеров в соответствии со спецификациями.

Для заказной печати: Используя программное обеспечение M-Print PRO или M-Print PRO Online (работает без установки), подготовьте и отправьте нам файл, содержащий ваши технические условия маркировки.

Основные данные для заказа

Тип	ESG 6.6/11 BHZ 5.00/02	Версия
Заказ №	1082490000	ESG, Маркировочные элементы для устройств x 11 mm, PA 66,
GTIN (EAN)	4032248845330	Цветовой код: белый
Кол.	200 Шт.	