

**IE-C6EL8UG0200U40XCS-E****Weidmüller Interface GmbH & Co. KG**

Klingenbergstraße 26

D-32758 Detmold

Germany

[www.weidmueller.com](http://www.weidmueller.com)

Кабели IE в сборе для систем EtherNet/IP с вставным разъемом, тип M12 X, кат. 6A, по стандарту IEC 61076-2-109 и вставным разъемом RJ45 для систем со скоростью 10 Гбит/с

**Основные данные для заказа**

|            |   |
|------------|---|
| Версия     | Системный кабель, RJ45 IP 20, M12 X-тип IP 67, вилка прямая, Cat.6 <sub>A</sub> / Class E <sub>A</sub> (ISO/IEC 11801 2010), Полиуретан, 20 m |
| Заказ №    | <a href="#">1457580200</a>  |
| Тип        | IE-C6EL8UG0200U40XCS-E  |
| GTIN (EAN) | 4050118450255   |
| Кол.       | 1 Шт.   |

## IE-C6EL8UG0200U40XCS-E

Weidmüller Interface GmbH &amp; Co. KG

Klingenbergstraße 26

D-32758 Detmold

Germany

www.weidmueller.com

## Технические данные

## Размеры и массы

|             |       |                  |              |
|-------------|-------|------------------|--------------|
| Длина       | 20 м  | Длина (в дюймах) | 787,402 inch |
| Масса нетто | 960 g |                  |              |

## Температуры

|                      |                |                     |                |
|----------------------|----------------|---------------------|----------------|
| Температура хранения | -40 °C...80 °C | Рабочая температура | -40 °C...80 °C |
| Температура монтажа  | -20 °C...60 °C |                     |                |

## Стандарты

|                |                        |                       |                |
|----------------|------------------------|-----------------------|----------------|
| Плотность дыма | По стандарту IEC 61034 | Стандарт, конструкция | UL Style 20963 |
|----------------|------------------------|-----------------------|----------------|

## Стандарты для кабелей

|                |                        |                       |                |
|----------------|------------------------|-----------------------|----------------|
| Плотность дыма | По стандарту IEC 61034 | Стандарт, конструкция | UL Style 20963 |
|----------------|------------------------|-----------------------|----------------|

## Вилка левосторонняя

|              |  |
|--------------|--|
| Штекер левый | RJ45, IP20, штыревой контакт, прямой, штекер, Пластмасса, экранированный |
|--------------|--|

## Вилка правосторонняя

|               |   |
|---------------|---|
| Штекер правый | M12, X-coded, IP67, male contact, straight, plug, Plastic, shielded |
|---------------|---|

## Конструкция кабеля

|   |   |                        |  |
|---|---|------------------------|--|
| Диаметр изоляции                            | 0,98 мм   | Диаметр медной жилы    | 0,48 μm                                  |
| Диаметр оболочки, макс.                     | 6,7 мм  | Диаметр оболочки, мин. | 6,1 мм                                   |
| Жилы  | 7   | Изоляция               | PE                                       |
| Количество жил                              | 8   | Материал оболочки      | Полиуретан                               |
| Материал проводника                         | Витой луженый медный провод   | Монтаж                 | EIA/TIA T568 B                           |
| Нормативные обозначения                     | S/FTP, LIO2YSC11Y 4x2x0.15 PIMF FRNC GN                               | Общий экран            | Экранирующая оплетка из медной проволоки |
| Расположение жил                            | Витая пара  | Сечение                | 4*2*AWG 26/7 - 4*2*0,128 мм <sup>2</sup> |
| Толщина экранирующей оплетки                | 0,1 мм  | Цвет оболочки          | зеленый (RAL 6018)                       |
| Цветовая последовательность жилы - пары жил | белый - синий, белый - оранжевый, белый - зеленый, белый - коричневый | Экранирование          | S/FTP                                    |
| Экранирование пары жил                      | Алюминиевая фольга  |                        |  |

## Механические свойства и свойства материала кабеля

|                                   |  |                                  |                            |
|-----------------------------------|--|----------------------------------|----------------------------|
| Галогены                          | без содержания галогенов, по стандарту IEC 60754-1 | Огнестойкость                    | по стандарту IEC 60332-1-2 |
| Плотность дыма                    | По стандарту IEC 61034                             | Радиус изгиба мин., однократный  | 5 *диаметр                 |
| Радиус изгиба мин., повторяющийся | 10 *диаметр  | Устойчивость к воздействию масла | по стандарту IEC 60811-2-1 |
| Устойчивость к истиранию          | очень хорошо                                       |                                  |                            |

## IE-C6EL8UG0200U40XCS-E

Weidmüller Interface GmbH &amp; Co. KG

Klingenbergstraße 26

D-32758 Detmold

Germany

www.weidmueller.com

## Технические данные

## Электрические свойства кабеля

|                             |  |   |  |
|-----------------------------|--|---|--|
| Время прохождения сигнала   | 5,2 ns/m                               | Испытательное напряжение: провод-провод-экран | 700 В <sub>ср.-кв.др.</sub> , 50 Гц, 1 мин.                  |
| Категория                   | Cat.6A / Class EA (ISO/IEC 11801 2010) | Передаточный импеданс                         | 15 мОм/м при 1 МГц, 10 мОм/м при 10 МГц, 30 мОм/м при 30 МГц |
| Скорость передачи           | 10 Гбит/с                              | Сопrotивление петли                           | 290 Ω/km   |
| Характеристический импеданс | 100 ± 5 Ом при 100 МГц                 |   |  |

## Классификации

|             |             |             |             |
|-------------|-------------|-------------|-------------|
| ETIM 6.0    | EC002599    | ETIM 7.0    | EC002599    |
| ETIM 8.0    | EC002599    | ETIM 9.0    | EC002599    |
| ECLASS 9.0  | 27-06-03-08 | ECLASS 9.1  | 27-06-03-08 |
| ECLASS 10.0 | 27-06-03-08 | ECLASS 11.0 | 27-06-03-08 |
| ECLASS 12.0 | 27-06-03-08 | ECLASS 13.0 | 27-06-03-08 |

## Экологическое соответствие изделия

|            |                                      |
|------------|--------------------------------------|
| REACH SVHC | Lead 7439-92-1                       |
| SCIP       | 67cf1078-beca-4687-860b-dc475a6ec24a |

## Сертификаты

|      |                 |
|------|-----------------|
| ROHS | Соответствовать |
|------|-----------------|

## Загрузки

|                               |   |
|-------------------------------|---|
| Технические данные            | <a href="#">CAD data – STEP</a>   |
| Пользовательская документация | <a href="#">MAN IE GUIDE DE</a><br><a href="#">MAN IE GUIDE EN</a>          |
| Каталог                       | <a href="#">Catalogues in PDF-format</a>                                    |
| Брошюры                       | <a href="#">FL FIELDWIRING EN</a><br><a href="#">PI PROFINET CABLING EN</a> |

# IE-C6EL8UG0200U40XCS-E

Weidmüller Interface GmbH & Co. KG  
Klingenbergstraße 26  
D-32758 Detmold  
Germany

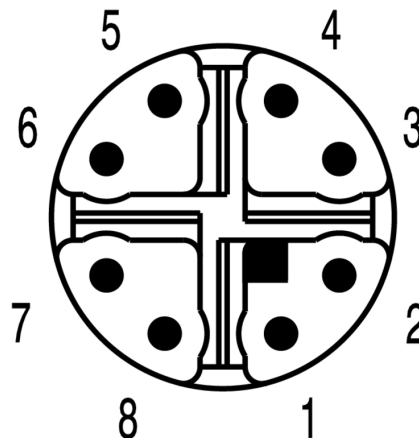
www.weidmueller.com

## Изображения

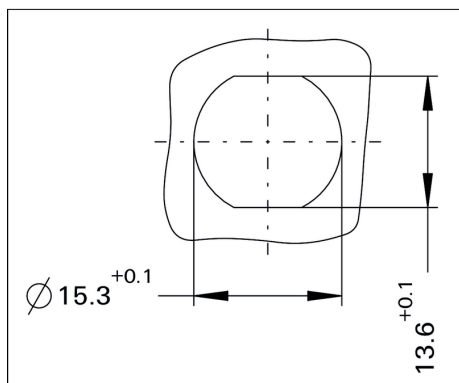
### Монтаж

|      |   |               |   |     |
|------|---|---------------|---|-----|
| RJ45 | 1 | White, Orange | 1 | M12 |
|      | 2 | Orange        | 2 |     |
|      | 3 | White, Green  | 3 |     |
|      | 4 | Blue          | 8 |     |
|      | 5 | White, Blue   | 7 |     |
|      | 6 | Green         | 4 |     |
|      | 7 | White, Brown  | 5 |     |
|      | 8 | Brown         | 6 |     |

### Развод контактов



### Детальный чертеж



## IE-C6EL8UG0200U40XCS-E

Weidmüller Interface GmbH &amp; Co. KG

Klingenbergstraße 26

D-32758 Detmold

Germany

www.weidmueller.com

## Аксессуары

## Чистый



TM-I является признанным и официально зарегистрированным типом маркировочных элементов для систем организации движения транспортных потоков. Предлагаются различные варианты длины шильдиков для индивидуальной маркировки с использованием длинных строк символов. Удобство отделения и установки благодаря полю маркировочного элемента проекта. Возможность предварительного крепления гильзовых держателей и подгонки шильдиков обеспечивает универсальность использования.

Специальная форма TM-I облегчает сборку и гарантирует надежное крепление. Совместимость с целым рядом доступных для приобретения гильзовых держателей. Благодаря формату MultiCard шильдики можно быстро и удобно распечатывать с помощью принтеров PrintJet CONNECT или плоттера, либо заполнять фломастером STI.

- Удобство отделения и установки благодаря полю маркировочного элемента проекта.
- Признанный и официально зарегистрированный маркировочный элемент для систем организации движения транспортных потоков.
- Возможность предварительного крепления гильзовых держателей и подгонки шильдиков обеспечивает универсальность использования.
- Не подходит для заполнения карандашом P-Ink или фломастером STI в сочетании с гильзовыми держателями CLI T.

**Для заказной печати:** Используя программное обеспечение M-Print PRO или M-Print PRO Online (работает без установки), подготовьте и отправьте нам файл, содержащий ваши технические условия маркировки.

## Основные данные для заказа

|            |                            |   |
|------------|----------------------------|---|
| Тип        | TM-I 18 MC NE WS           | Версия  |
| Заказ №    | <a href="#">1718431044</a> | TM-I, Вставные маркировочные элементы, 18 x 4 mm, белый |
| GTIN (EAN) | 4008190349011              |   |
| Кол.       | 320 шт.                    |   |

IE-C6EL8UG0200U40XCS-E

Weidmüller Interface GmbH &amp; Co. KG

Klingenbergstraße 26

D-32758 Detmold

Germany

www.weidmueller.com

## Аксессуары

## Чистый



TM-I является признанным и официально зарегистрированным типом маркировочных элементов для систем организации движения транспортных потоков. Предлагаются различные варианты длины шильдиков для индивидуальной маркировки с использованием длинных строк символов. Удобство отделения и установки благодаря полю маркировочного элемента проекта. Возможность предварительного крепления гильзовых держателей и подгонки шильдиков обеспечивает универсальность использования.

Специальная форма TM-I облегчает сборку и гарантирует надежное крепление. Совместимость с целым рядом доступных для приобретения гильзовых держателей. Благодаря формату MultiCard шильдики можно быстро и удобно распечатывать с помощью принтеров PrintJet CONNECT или плоттера, либо заполнять фломастером STI.

- Удобство отделения и установки благодаря полю маркировочного элемента проекта.
- Признанный и официально зарегистрированный маркировочный элемент для систем организации движения транспортных потоков.
- Возможность предварительного крепления гильзовых держателей и подгонки шильдиков обеспечивает универсальность использования.
- Не подходит для заполнения карандашом P-Ink или фломастером STI в сочетании с гильзовыми держателями CLI T.

**Для заказной печати:** Используя программное обеспечение M-Print PRO или M-Print PRO Online (работает без установки), подготовьте и отправьте нам файл, содержащий ваши технические условия маркировки.

## Основные данные для заказа

|            |                            |   |
|------------|----------------------------|---|
| Тип        | TM-I 12 MC NE WS           | Версия  |
| Заказ №    | <a href="#">1718411044</a> | TM-I, Вставные маркировочные элементы, 12 x 4 mm, белый |
| GTIN (EAN) | 4008190348977              |   |
| Кол.       | 320 шт.                    |   |