

## ACT20P-UI-AO-DO-LP

Weidmüller Interface GmbH &amp; Co. KG

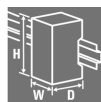
Klingenbergstraße 26

D-32758 Detmold

Germany

www.weidmueller.com

## Изображение изделия



FDT2



## ACT20P: гибкое решение

- Точные преобразователи сигналов с широкими функциональными возможностями
- Разъединяющие рычажки для удобства работы

## Основные данные для заказа

Версия	Контроль предельных значений, Вход : универсальный U, I, R, $\Phi$ , Выход : 4-20 mA, (с питанием от петли), Транзистор (сигнализация)
Заказ №	<a href="#">1453210000</a>
Тип	ACT20P-UI-AO-DO-LP
GTIN (EAN)	4050118259605
Кол.	1 Шт.

**ACT20P-UI-AO-DO-LP****Weidmüller Interface GmbH & Co. KG**

Klingenbergstraße 26

D-32758 Detmold

Germany

[www.weidmueller.com](http://www.weidmueller.com)**Технические данные****Размеры и массы**

Глубина	113,6 мм	Глубина (дюймов)	4,472 inch
Высота	119,2 мм	Высота (в дюймах)	4,693 inch
Ширина	12,5 мм	Ширина (в дюймах)	0,492 inch
Масса нетто	180 g		

**Температуры**

Температура хранения	-20 °C...70 °C	Рабочая температура	-20 °C...60 °C
Влажность при рабочей температуре	0...95 % (без появления конденсата)	Влажность	10...90 % (без появления конденсата)

**Вероятность сбоя**

SIL согласно IEC 61508	Нет
------------------------	-----

## ACT20P-UI-AO-DO-LP

Weidmüller Interface GmbH &amp; Co. KG

Klingenbergstraße 26

D-32758 Detmold

Germany

www.weidmueller.com

## Технические данные

## Вход

Влияние сопротивления кабеля датчика	5 $\Omega$ @ RTD- Kabel	Входное сопротивление, напряжение	> 10 МОм @ 600 мВ, 2 МОм
Входное сопротивление, ток		Входной ток	возможность конфигурирования, $\pm 5$ А пост. тока (мин. диапазон измерений 0,5 А)
Датчик	40 Ом PT100 (2-/3-проводной), PT1000 (2-/3-проводной), PT200, N120, Cu 10, Тер- мопары: B, E, J, K, L, N, R, S, T, U	Количество входов	1
Компенсация длины линии		Напряжение	возможность конфигурирования, $\pm 150$ мВ пост. тока (мин. диапазон измерений 15 мВ), $\pm 600$ мВ пост. тока (мин. диапазон измерений 50 мВ), $\pm 12$ В пост. тока (мин. диапазон измерений 1 В), $\pm 28$ В пост. тока (мин. диапазон измерений 2 В), $\pm 300$ В пост. тока (мин. диапазон измерений 100 В), 0...300 V AC
Питание датчика	< $\pm 0,002$ Ом на резистивное сопротивление кабеля 0,1 мА/0,05 мА (в зависимости от диапазона измерений) с кабелем RTD	Потенциометр	1.2...500 к $\Omega$
Сопротивление		Температура в области входа	CU10: -100...+260 °C, Ni120: -80 °C...+320 °C, PT100 / 200 / 1000: -200 °C...+850 °C, B: +100...+1820 °C, E: -270... +1000 °C, J: -270...+1200 °C, K: -270...+1372 °C, L: +100...+900 °C, N: -180... +1300 °C, R: -50...+1768 °C, S: -50...+1768 °C, T: -270...+400 °C, U: -200... +600 °C
Тип	0...750 $\Omega$ , 0...1.5 к $\Omega$ , 0...12 к $\Omega$ Универсальный усилитель сигнала с гальванической развязкой, термopapa, термометр сопротивления		

## Выход

Тип	пассивное, подключенное управление должно быть активным	Ток полного сопротивления нагрузки	$\leq 600$ Ом
-----	---	------------------------------------	---------------

## АСТ20P-UI-AO-DO-LP

Weidmüller Interface GmbH &amp; Co. KG

Klingenbergstraße 26

D-32758 Detmold

Germany

www.weidmueller.com

## Технические данные

## Вывод (цифровой)

Гистерезис	$\geq 0,1\% \text{ FS}$	Номинальное напряжение переключения	$\leq 30 \text{ V DC}$
Номинальный ток переключения	20 mA	Тип	Transistor, open collector
Функция аварийной сигнализации	возможность конфигурирования, Верхнее и нижнее предельные значения, диапазон, Задержка аварийной сигнализации: 0...99 c	Цифровые выходы	1

## Вывод (аналоговый)

Вывод сигнала	прямой или инвертированный	Выходной ток	4...20 mA (токовая петля)
Количество аналоговых выходов	1		

## Общие данные

Вид защиты	IP20	Время переходного процесса	450 ms
Гальваническая развязка	2-канальная гальваническая развязка, между входом / выходом	Конфигурация	с программным обеспечением FDT/DTM, Требуется конфигурационный адаптер 8978580000 CBX200 USB
Напряжение питания	С питанием от выходного контура, (10...45 V)	Ошибка компенсации охлаждения	$\pm 1,0 \text{ }^{\circ}\text{C}$ при $-20 \text{ }^{\circ}\text{C}$ - $65 \text{ }^{\circ}\text{C}$
Рейка	TS 35	Температурный коэффициент	$< 0,02 \text{ }^{\circ}\text{C}$ диапазона измерения/ $^{\circ}\text{C}$
Точность	$< 0,1\%$ диапазона измерения		

## Соответствие стандартам по изоляции

Гальваническая развязка	2-канальная гальваническая развязка, между входом / выходом	Импульсное перенапряжение, до	4 kV (1,2/50 мкс)
Категория перенапряжения	III	Напряжение развязки	3,51 kV между входом и выходом
Нормы по ЭМС	EN 61326-1	Расчетное напряжение	300 В <sub>эфф.</sub>
Степень загрязнения	2		

## Размеры

Вид соединения	Винтовое соединение	Момент затяжки, мин.	0,4 Nm
Момент затяжки, макс.	0,6 Nm	Диапазон размеров зажимаемых проводников, измерительное соединение, 2,5 mm <sup>2</sup>	
Диапазон зажима, мин.	0,5 mm <sup>2</sup>	Диапазон зажима, макс.	2,5 mm <sup>2</sup>
Поперечное сечение подключаемого провода AWG, мин.	AWG 26	Поперечное сечение подключаемого провода AWG, макс.	AWG 12

## Классификации

ETIM 6.0	EC002653	ETIM 7.0	EC002653
ETIM 8.0	EC002653	ETIM 9.0	EC002653
ECLASS 9.0	27-21-01-20	ECLASS 9.1	27-21-01-20
ECLASS 10.0	27-21-01-20	ECLASS 11.0	27-21-01-20
ECLASS 12.0	27-21-01-20	ECLASS 13.0	27-21-01-20

## ACT20P-UI-AO-DO-LP

Weidmüller Interface GmbH & Co. KG  
Klingenbergstraße 26  
D-32758 Detmold  
Germany

www.weidmueller.com

## Технические данные

## Экологическое соответствие изделия

REACH SVHC	Lead 7439-92-1
SCIP	2f6dd957-421a-46db-a0c2-cf1609156924

## Важное примечание

Сведения об изделии	<p>ACT20P-UI-AO-DO-LP-X преобразует и развязывает сигналы тока, напряжения, потенциометра и датчика температуры (mA, A, mB, B, потенциометр, RTD и TC). Функция передачи между входом и выходом может быть задана через программу конфигурирования или с помощью предварительно определенных функций (x0,5, x, x2) или через независимо определяемую таблицу значений функции. Устройство запитано от выходного токового контура.</p> <p>Отличительные особенности</p> <ul style="list-style-type: none"><li>• Конфигурирование и контроль осуществляются с помощью программного обеспечения FDT/DTM «WI-Manager».</li><li>• Активные и пассивные сигнальные входы для RTD, TC, потенциометра, напряжения и тока (mB, B, mA) имеют полную гальваническую развязку.</li><li>• Вход сигнала TC имеет внутреннюю компенсацию холодного спая.</li><li>• Выход тревожных оповещений (например: контроля пределов, обнаружения ошибки температуры и других параметров.)</li><li>• 3-проводная гальваническая развязка между входом, выходом, питанием и выходом тревожных оповещений.</li></ul>
---------------------	---

## Сертификаты

Сертификаты



Сертификаты	CULUS;
ROHS	Соответствовать

## Загрузки

Одобрение / сертификат / документ о соответствии	<a href="#">Application notes – UL Certification</a> <a href="#">Declaration of Conformity</a>
Технические данные	<a href="#">CAD data – STEP</a>
Технические данные	<a href="#">Zuken E3.S</a>
Программное обеспечение	<a href="#">WI-Manager, DTM-Library for online installation</a> <a href="#">Release notes for Weidmueller FDT-DTM Software version</a>
Пользовательская документация	<a href="#">Instruction sheet</a> <a href="#">20210120 Security Advisory - WI-Manager affected by MundM Software fdtCONTAINER vulnerability</a>
Каталог	<a href="#">Catalogues in PDF-format</a>
Брошюры	

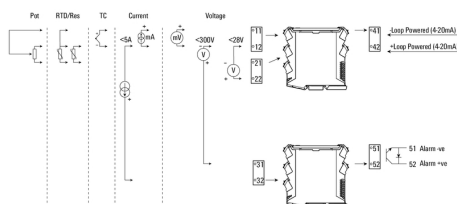
## ACT20P-UI-AO-DO-LP

**Weidmüller Interface GmbH & Co. KG**  
Klingenbergstraße 26  
D-32758 Detmold  
Germany

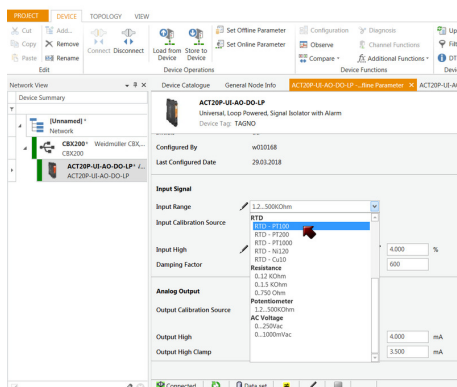
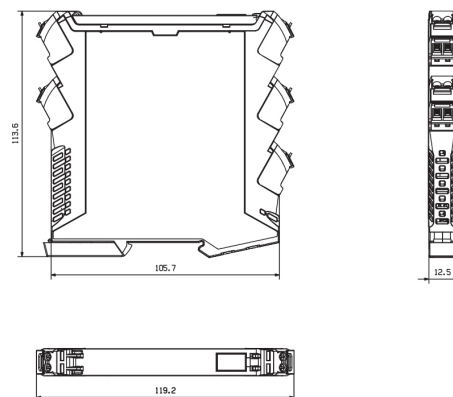
[www.weidmueller.com](http://www.weidmueller.com)

## Изображения

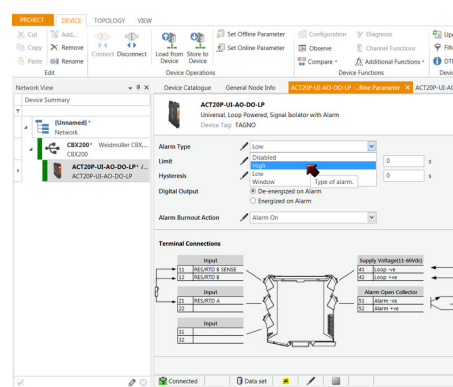
### Connection diagram



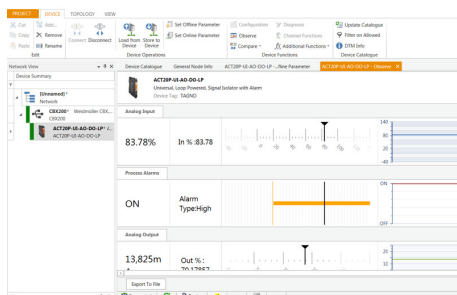
### Габаритный чертеж



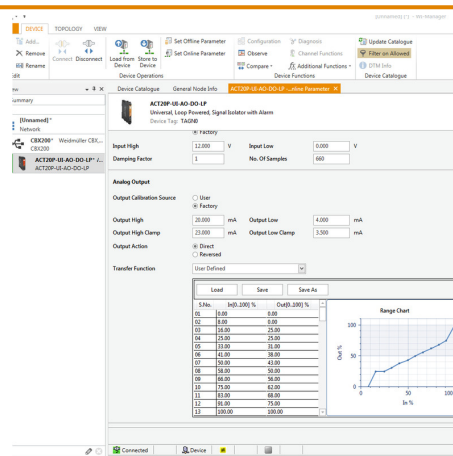
screenshot of configuration with FDT2 / DTM software



screenshot of configuration with FDT2 / DTM software



screenshot of "observe" with FDT2 / DTM software"



example of user defined transfer function for assigning customized output values

## ACT20P-UI-AO-DO-LP

Weidmüller Interface GmbH & Co. KG  
Klingenbergstraße 26  
D-32758 Detmold  
Germany

www.weidmueller.com

## Аксессуары

## Чистый



ESG представляет собой проверенный на практике маркировочный элемент формата MultiCard для множества популярных электрических устройств. Результатом является высококачественная маркировка устройств с высокой контрастностью. Доступны элементы различного типа для устройств таких производителей, как Siemens, ABB, Beckhoff и т. д.

Коротко о преимуществах:

- Универсальность применения: самоклеящиеся или фиксируемые шильдики в зависимости от типа.
- Для оборудования, установленного в ряд (например, автоматы защиты цепи), предлагаются маркировочные элементы ESG, фиксируемые на рейках для шильдиков.
- Индивидуальная печать уровня качества лазерных принтеров в соответствии со спецификациями.

**Для заказной печати:** Используя программное обеспечение M-Print PRO или M-Print PRO Online (работает без установки), подготовьте и отправьте нам файл, содержащий ваши технические условия маркировки.

## Основные данные для заказа

Тип	ESG 8/13.5/43.3 SAI AU	Версия
Заказ №	<a href="#">1912130000</a>	ESG, Маркировочные элементы для устройств x 13.5 mm, PA 66,
GTIN (EAN)	4032248541164	Цветовой код: прозрачный
Кол.	5 Шт.	

## ACT20P-UI-AO-DO-LP

Weidmüller Interface GmbH &amp; Co. KG

Klingenbergstraße 26

D-32758 Detmold

Germany

www.weidmueller.com

## Аксессуары

## Чистый



ESG представляет собой проверенный на практике маркировочный элемент формата MultiCard для множества популярных электрических устройств. Результатом является высококачественная маркировка устройств с высокой контрастностью.

Доступны элементы различного типа для устройств таких производителей, как Siemens, ABB, Beckhoff и т. д.

Коротко о преимуществах:

- Универсальность применения: самоклеящиеся или фиксируемые шильдики в зависимости от типа.
- Для оборудования, установленного в ряд (например, автоматы защиты цепи), предлагаются маркировочные элементы ESG, фиксируемые на рейках для шильдиков.
- Индивидуальная печать уровня качества лазерных принтеров в соответствии со спецификациями.

**Для заказной печати:** Используя программное обеспечение M-Print PRO или M-Print PRO Online (работает без установки), подготовьте и отправьте нам файл, содержащий ваши технические условия маркировки.

## Основные данные для заказа

Тип	ESG 6.6/11 BHZ 5.00/02	Версия
Заказ №	<a href="#">1082490000</a>	ESG, Маркировочные элементы для устройств x 11 mm, PA 66,
GTIN (EAN)	4032248845330	Цветовой код: белый
Кол.	200 Шт.	

## Программный адаптер



## Основные данные для заказа

Тип	CBX200 USB
Заказ №	<a href="#">8978580000</a>
GTIN (EAN)	4032248813759
Кол.	1 Шт.