

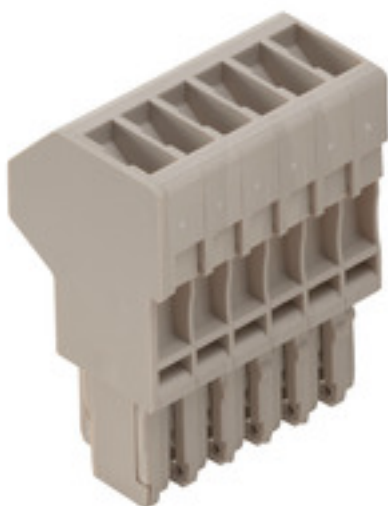
WP 2.5/1AN/6**Weidmüller Interface GmbH & Co. KG**

Klingenbergstraße 26

D-32758 Detmold

Germany

www.weidmueller.com

Изображение изделия

Вставки для нашей системы WeiCoS предлагаются для всех других соединительных систем. Номенклатура изделий включает предварительно собранные соединители с 1–10 контактами с возможностью индивидуальной сборки. Такое разнообразие обеспечивает максимальную эксплуатационную гибкость. Индивидуальные принадлежности повышают безопасность и защиту от воздействия окружающей среды.

Основные данные для заказа

Версия	Штекер (клемма), Винтовое соединение, Темно-бежевый, 2.5 mm ² , 24 A, 500 V, Количество соединений: 6, V-0, Материал Wemid, Количество полюсов: 6, Ширина: 31.6 mm, Высота: 22.9 mm
Заказ №	1438240000
Тип	WP 2.5/1AN/6
GTIN (EAN)	4050118260199
Кол.	50 Шт.

Дата создания 2 октября 2024 г. 15:13:26 CEST

Статус каталога 28.09.2024 / Право на внесение технических изменений сохранено.

WP 2.5/1AN/6

Weidmüller Interface GmbH & Co. KG

Klingenbergstraße 26

D-32758 Detmold

Germany

www.weidmueller.com

Технические данные

Размеры и массы

Глубина	41 мм	Глубина (дюймов)	1,614 inch
Высота	22,9 мм	Высота (в дюймах)	0,902 inch
Ширина	31,6 мм	Ширина (в дюймах)	1,244 inch
Масса нетто	24,92 g		

Температуры

Температура хранения	-25 °C...55 °C	Температура при длительном использовании, мин.	-50 °C
Температура при длительном использовании, макс.	120 °C		

Расчетные данные согласно CSA

Напряжение, класс B (CSA)	300 V	Напряжение, класс C (CSA)	300 V
Напряжение, класс D (CSA)	300 V	Поперечное сечение провода, макс. (CSA)	12 AWG
Поперечное сечение провода, мин. (CSA)	16 AWG	Сертификат № (CSA)	200039-70001233
Ток, разм. B (CSA)	20 A	Ток, разм. C (CSA)	20 A
Ток, разм. D (CSA)	10 A		

Расчетные данные согласно UL

Напряжение, класс B (cURus)	300 V	Напряжение, класс C (cURus)	300 V
Напряжение, класс D (cURus)	300 V	Разм. провода Заводская электропроводка, макс. (cURus)	12 AWG
Разм. провода Заводская электропроводка, мин. (cURus)	26 AWG	Разм. провода Электропроводка полевого уровня, макс. (cURus)	12 AWG
Разм. провода Электропроводка полевого уровня, мин. (cURus)	26 AWG	Сертификат № (cURus)	E60693
Ток, класс B (cURus)	20 A	Ток, класс C (cURus)	20 A
Ток, класс D (cURus)	10 A		

Дополнительные технические данные

Вид монтажа	втычной	Открытые страницы	справа
-------------	---------	-------------------	--------

Общие сведения

Количество полюсов	6	Нормы	По стандарту IEC 60947-7-1
Поперечное сечение подключаемого провода AWG, макс.	AWG 12	Поперечное сечение подключаемого провода AWG, мин.	AWG 26

Параметры системы

Исполнение	Винтовое соединение, вилка	Требуется концевая пластина	Да
Количество уровней	1	Количество контактных гнезд на уровень	1
Соединение PE	Нет		

WP 2.5/1AN/6

Weidmüller Interface GmbH & Co. KG

Klingenbergstraße 26

D-32758 Detmold

Germany

www.weidmueller.com

Технические данные

Расчетные данные

Расчетное сечение	2,5 mm ²	Номинальное напряжение	500 V
Номинальное напряжение пост. тока	500 V	Номинальный ток	24 A
Нормы	По стандарту IEC 60947-7-1	Объемное сопротивление по стандарту IEC 60947-7-х	1,33 mΩ
Потери мощности по стандарту IEC 60947-7-х	0,77 W	Степень загрязнения	3

Характеристики материала

Материал	Материал Wemid	Цветовой код	Темно-бежевый
Класс пожаростойкости UL 94	V-0		

Зажимаемые провода (расчетное соединение)

Вид соединения	Винтовое соединение	Диапазон зажима, макс.	4 mm ²
Диапазон зажима, мин.	0,13 mm ²	Длина зачистки изоляции	7 мм
Зажимной винт	M 2,5	Калибровая пробка согласно 60 947-1 A4	
Количество соединений	6	Момент затяжки, макс.	0,6 Nm
Момент затяжки, мин.	0,4 Nm	Направление соединения	сверху
Поперечное сечение подключаемого провода AWG, макс.	AWG 12	Поперечное сечение подключаемого провода AWG, мин.	AWG 26
Размер лезвия	0,6 x 3,5 мм	Сечение подключаемого проводника, тонкопроволочного, макс.	2,5 mm ²
Сечение подсоединяемого провода, скрученный, макс.	4 mm ²	Сечение подсоединяемого провода, скрученный, мин.	1,5 mm ²
Сечение подсоединяемого провода, тонкий скрученный, мин.	0,5 mm ²	Сечение соединения проводов, твердое ядро, макс.	4 mm ²
Сечение соединения проводов, твердое ядро, мин.	0,5 mm ²	Сечение соединения проводов, тонкий скрученный с кабельными наконечниками DIN 46228/1, макс.	2,5 mm ²
Сечение соединения проводов, тонкий скрученный с кабельными наконечниками DIN 46228/4, мин.	0,5 mm ²	Сечение соединения проводов, тонкий скрученный с кабельными наконечниками DIN 46228/4, макс.	2,5 mm ²

Классификации

ETIM 6.0	EC002848	ETIM 7.0	EC002848
ETIM 8.0	EC002848	ETIM 9.0	EC002848
ECLASS 9.0	27-14-11-92	ECLASS 9.1	27-14-11-92
ECLASS 10.0	27-14-11-92	ECLASS 11.0	27-14-11-92
ECLASS 12.0	27-14-11-92	ECLASS 13.0	27-25-03-90
ECLASS 14.0	27-25-03-90		

Экологическое соответствие изделия

REACH SVHC	/
Состояние соответствия RoHS	Соответствует без исключения

WP 2.5/1AN/6

Weidmüller Interface GmbH & Co. KG
Klingenbergstraße 26
D-32758 Detmold
Germany

www.weidmueller.com

Технические данные

Сертификаты

Сертификаты



ROHS Соответствовать

UL File Number Search Сайт UL

Сертификат № (cURus) E60693

Загрузки

Одобрение / сертификат / документ о соответствии [Confirmation of Standards EN 45545-2_2020-10](#)Технические данные [CAD data – STEP](#)Пользовательская документация [StorageConditionsTerminalBlocks](#)Каталог [Catalogues in PDF-format](#)

WP 2.5/1AN/6

Weidmüller Interface GmbH & Co. KG
Klingenbergstraße 26
D-32758 Detmold
Germany

www.weidmueller.com

Аксессуары

Держатель маркировочных элементов



Держатель маркировочных элементов обеспечивает возможность дополнительной установки стандартных маркеров с шагом 5 или 5,1 мм. Угловые держатели могут быть дополнительно комбинированы и установлены во всех маркировочных каналах модульных клеммных колодок Klippon®. Типы установочных маркеров можно найти под соответствующими принадлежностями специального держателя маркировочных элементов.

Основные данные для заказа

Тип	BZT 1 WS 10/5	Версия
Заказ №	1805490000	Аксессуар, Держатель маркировки
GTIN (EAN)	4032248270231	
Кол.	100 шт.	
Тип	BZT 1 ZA WS 10/5	Версия
Заказ №	1805520000	Аксессуар, Держатель маркировки
GTIN (EAN)	4032248270248	
Кол.	100 шт.	