

SAI-4-M-4P-M12-SVV**Weidmüller Interface GmbH & Co. KG**

Klingenbergstraße 26

D-32758 Detmold

Germany

www.weidmueller.com

Вашим периферийным устройствам требуется питание большей мощности. С нашим новым вставным разъемом M12 можно обеспечить питание более 250 В и 2 А без всяких проблем. Компактные вставные разъемы M12 с A-, K-, L-, S- и T-кодировкой предназначены для передачи напряжения до 630 В перем. тока или 60 В пост. тока при силе тока до 12 А.

Основные данные для заказа

Исполнение	Вариант с крышкой, M12, 30 V, T-кодировка, LED: Да, Светодиод пускового устройства: Да, Тип подключения: PNP
Номер для заказа	1431490000
Тип	SAI-4-M-4P-M12-SVV
GTIN (EAN)	4050118236903
Кол.	1 Шт.

SAI-4-M-4P-M12-SVV

Weidmüller Interface GmbH & Co. KG
Klingenbergstraße 26
D-32758 Detmold
Germany

www.weidmueller.com

Технические данные

Размеры и массы

Масса нетто 191 g

Температуры

Рабочая температура -20 - 80°C

Данные о материалах

Основной материал корпуса	Росан	Материал концентратора	Пластмасса
Цвет корпуса	серый, RAL 7032	Материал уплотнения крышки	Материал Viton
Винтовое гнездо	CuZn, никелирование	Материал контакта	CuZn
Поверхность контакта	позолоченный	Материал контактодержателя	PBT (UL 94 V0)

Данные соединений

Наружный диаметр провода, мин.	6 мм	Наружный диаметр провода, макс.	12 мм
Кабельные входы	M 20	Диапазон зажима, мин.	0,5 mm ²
Диапазон зажима, макс.	4 mm ²	Отвод концентратора	Вариант с крышкой

Общие технические данные

Вид защиты	IP68	Кодировка подключаемого пульта	T-кодировка
Количество полюсов	4	Количество контактных гнезд	4
Соединительная резьба	M12	Степень загрязнения	3
Характеристики пожаростойкости	V-0	Циклы коммутации	≤ 50
LED	Да	Светодиод пускового устройства	Да
Цвет светодиода для индикации работы	желтый	Цвет светодиода для функции ввода/вывода	желтый

Данные об эл. характеристиках

Номинальное напряжение, мин.	10 V	Номинальное напряжение, макс.	30 V
Макс. допустимая токовая нагрузка на слот	10 A	Суммарный ток	32 A
Ток на сигнал	10 A	Разделение потенциалов имеется	Нет
Прочность изоляции	10 ⁸ Ом		

Технические данные, кабель

Количество полюсов	4	Наружный диаметр провода, макс.	12 мм
Наружный диаметр провода, мин.	6 мм	Возможно использование с троссом для протяжки	Нет

Классификации

ETIM 6.0	EC002585	ETIM 7.0	EC003558
ETIM 8.0	EC003558	ETIM 9.0	EC003558
ECLASS 9.0	27-44-01-08	ECLASS 9.1	27-44-01-08
ECLASS 10.0	27-44-01-11	ECLASS 11.0	27-44-01-11
ECLASS 12.0	27-44-01-11	ECLASS 13.0	27-44-01-11

SAI-4-M-4P-M12-SVV

Weidmüller Interface GmbH & Co. KG

Klingenbergstraße 26

D-32758 Detmold

Germany

www.weidmueller.com

Технические данные

Сертификаты

Сертификаты



ROHS Соответствовать

UL File Number Search Сайт UL

Сертификат № (cURus) E141197

Загрузки

Технические данные [CAD data – STEP](#)Каталог [Catalogues in PDF-format](#)Брошюры [FL FIELDWIRING EN](#)
[FL FIELDWIRING EN](#)

SAI-4-M-4P-M12-SVV

Weidmüller Interface GmbH & Co. KG
Klingenbergstraße 26
D-32758 Detmold
Germany

www.weidmueller.com

Изображения

Габаритный чертеж

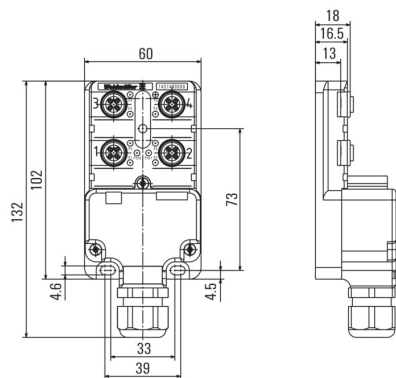
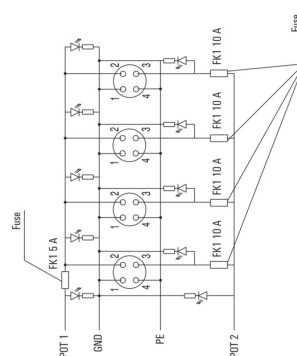


Схема соединений



SAI-4-M-4P-M12-SVV

Weidmüller Interface GmbH & Co. KG

Klingenbergstraße 26

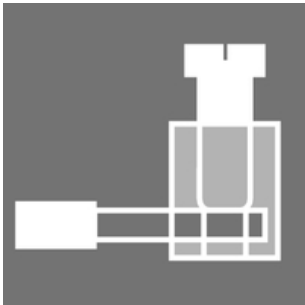
D-32758 Detmold

Germany

www.weidmueller.com

Аксессуары

Винтовое соединение



Вашим периферийным устройствам требуется питание большей мощности. С нашим новым вставным разъемом M12 можно обеспечить питание более 250 В и 2 А без всяких проблем. Компактные вставные разъемы M12 с A-, K-, L-, S- и T-кодировкой предназначены для передачи напряжения до 630 В перемен. тока или 60 В пост. тока при силе тока до 12 А.

Основные данные для заказа

Тип	SAIS-4/11-T-COD	Исполнение
Номер для заказа	4051970000	Разъем, подключаемый в поле, M12, Вилка, прямая
GTIN (EAN)	4050118192278	
Кол.	1 шт.	
Тип	SAISW-4/11-T-COD	Исполнение
Номер для заказа	40517880000	Разъем, подключаемый в поле, M12, Вилка, угловая
GTIN (EAN)	4050118273380	
Кол.	1 шт.	