

PSSR 230VAC/1PH AC 25A

Weidmüller Interface GmbH & Co. KG

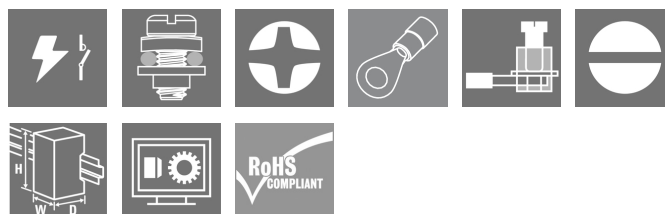
Klingenbergstraße 26

D-32758 Detmold

Germany

www.weidmueller.com

Изображение изделия



Изображение аналогичное

- Цепь нагрузки: 1-фазная, 12...275 В перем. тока / 25 А или 24...510 В перем. тока / 35 А
- Нулевой перекрестный переключатель или мгновенное переключение
- Готовность к использованию: достаточно защелкнуть и подключить
- Бесшумная коммутация без износа
- Высокая способность для работы с токами перегрузки (I^2t) до 6000 A²s (10 мс)
- Подключаемый модуль контроля тока

Основные данные для заказа

| | |
|------------------|--|
| Исполнение | Power Solid-State Relais, Полупроводниковый контактор, Номинальное напряжение: 160...240 V AC/DC, Номинальное напряжение переключения: 12...275 В AC, Ток: 17 А (AC51) at 40 °C, 3,5 А (AC 53) |
| Номер для заказа | 1406220000 |
| Тип | PSSR 230VAC/1PH AC 25A |
| GTIN (EAN) | 4050118206838 |
| Кол. | 1 Шт. |

PSSR 230VAC/1PH AC 25A

Weidmüller Interface GmbH & Co. KG

Klingenbergstraße 26

D-32758 Detmold

Germany

www.weidmueller.com

Технические данные

Размеры и массы

| | | | |
|-------------|----------|-------------------|------------|
| Глубина | 115,9 мм | Глубина (дюймов) | 4,563 inch |
| Высота | 98 мм | Высота (в дюймах) | 3,858 inch |
| Ширина | 22,5 мм | Ширина (в дюймах) | 0,886 inch |
| Масса нетто | 247 g | | |

Температуры

| | | | |
|----------------------|--|---------------------|-----------------|
| Температура хранения | -55 °C...125 °C | Рабочая температура | -55 °C...100 °C |
| Влажность | 40...85 % (в помещении), без образования конденсата | | |

Расчетные данные UL

| | |
|----------------------|---------|
| Сертификат № (cURus) | E223474 |
|----------------------|---------|

сторона управления

| | | | |
|------------------------|-------------------|-------------------------|------------------|
| Номинальное напряжение | 160...240 V AC/DC | Номинальный ток | 4.4...6.7 mA |
| Мощность удержания | ≤ 1.6 VA | Индикация состояния | Желтый светодиод |
| Схема защиты | Выпрям. тока | Частота на входе, макс. | 10 Hz |

Сторона нагрузки

| | | | |
|--|---|--|-------------------------------------|
| Номинальное напряжение переключения | 12...275 В AC | Непрерывный ток | 17 A (AC 51) @ 40 °C; 3.5 A (AC 53) |
| макс. коммутационный ток | 25 A | Категория нагрузки | AC 51, AC 53 |
| Пусковой ток | 140 A (10 ms) | Импульсная нагрузка, макс. ток | 250 A (10 мс), нерегулярно |
| Интеграл предела нагрузки (I^2t) < 10 мс | 340 A²s | Задержка включения | ≤ 30 мс |
| Задержка выключения | ≤ 30 ms | Падение напряжения при макс. нагрузке | ≤ 1,25 В |
| Ток утечки | ≤ 1 mA | мин. коммутационный ток | 5 mA |
| Защита от короткого замыкания | Нет | Защитная цепь | Варистор |
| Тип контакта | 1 Нормально разомкнутый контакт (Симистор (нулевой перекрестный переключатель)) | Диапазон частот выходного напряжения | 50...60 Hz |
| макс. частота переключения (переменное управляющее напряжение) | 4 Hz | макс. частота переключения (постоянное управляющее напряжение) | 4 Hz |

Общие данные

| | | | |
|--------------|--|-------|-------|
| Исполнение | Однофазные с установленным радиатором (выход с переключением при нулевом напряжении) | Рейка | TS 35 |
| Цветовой код | черный | | |

Координация изоляции

| | | | |
|--|----------------------|------------------------------------|----------------------|
| Координация изоляции согласно | EN 60947-4-3:2014 | Степень загрязнения | 2 |
| Категория перенапряжения | III | Электрическая прочность вход-выход | 4 кВ _{эфф.} |
| Диэлектрическая прочность, сторона нагрузки – корпус | 4 кВ _{эфф.} | Импульсное перенапряжение, до | 4 кВ (1,2/50 мкс) |
| Вид защиты | IP20 | | |

Дата создания 24 июня 2024 г. 15:40:10 CEST

Статус каталога 14.06.2024 / Право на внесение технических изменений сохранено.

PSSR 230VAC/1PH AC 25A

Weidmüller Interface GmbH & Co. KG

Klingenbergstraße 26

D-32758 Detmold

Germany

www.weidmueller.com

Технические данные

Дополнительные сведения о сертификатах / стандартах

Сертификат № (cURus) E223474

данные о соединении (сторона управления)

| | | | |
|--|----------------------|--|---------------------|
| Метод проводного соединения (сторона управления) | Винтовое соединение | Номин. диапазон зажима проводов (сторона управления) | 1,5 mm ² |
| Мин. диапазон зажима проводов (сторона управления) | 0,13 mm ² | Макс. диапазон зажима проводов (сторона управления) | 3,3 mm ² |
| Мин. момент затяжки (сторона управления) | 0,4 Nm | Макс. момент затяжки (сторона управления) | 0,5 Nm |
| Размер шлица (сторона управления) | 0,6 x 3,5 мм | | |

данные о соединении (сторона нагрузки)

| | | | |
|--|---|--|-------------------|
| Метод проводного соединения (сторона нагрузки) | Винтовое соединение | Номин. диапазон зажима проводов (сторона нагрузки) | 6 mm ² |
| Мин. диапазон зажима проводов (сторона нагрузки) | 1,5 mm ² | Макс. диапазон зажима проводов (сторона нагрузки) | 6 mm ² |
| Метод проводного соединения (сторона нагрузки) | Кольцевой кабельный наконечник M5 (изолированный) | Мин. момент затяжки (сторона нагрузки) | 2 Nm |
| Макс. момент затяжки (сторона нагрузки) | 3 Nm | Размер шлица (сторона нагрузки) | Кл. PZ2 |

Классификации

| | | | |
|-------------|-------------|-------------|-------------|
| ETIM 6.0 | EC002055 | ETIM 7.0 | EC002055 |
| ETIM 8.0 | EC002055 | ETIM 9.0 | EC002055 |
| ECLASS 9.0 | 27-37-10-14 | ECLASS 9.1 | 27-37-10-14 |
| ECLASS 10.0 | 27-37-10-14 | ECLASS 11.0 | 27-37-10-14 |
| ECLASS 12.0 | 27-37-10-14 | ECLASS 13.0 | 27-37-10-14 |

Экологическое соответствие изделия

REACH SVHC Lead 7439-92-1

Сертификаты

Сертификаты



| | |
|-----------------------|-----------------|
| ROHS | Соответствовать |
| UL File Number Search | Сайт UL |
| Сертификат № (cURus) | E223474 |

Загрузки

| | |
|--|---|
| Одобрение / сертификат / документ о соответствии | EU Konformitätserklärung / EU Declaration of Conformity |
| Технические данные | CAD data – STEP |
| Пользовательская документация | Beipackzettel / Package Insert - multilingual |
| Каталог | Catalogues in PDF-format |
| Брошюры | |

Дата создания 24 июня 2024 г. 15:40:10 CEST

Статус каталога 14.06.2024 / Право на внесение технических изменений сохранено.

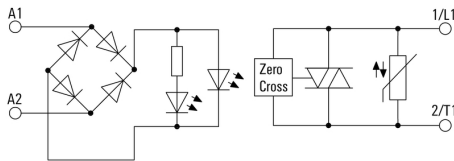
PSSR 230VAC/1PH AC 25A

Weidmüller Interface GmbH & Co. KG
Klingenbergstraße 26
D-32758 Detmold
Germany

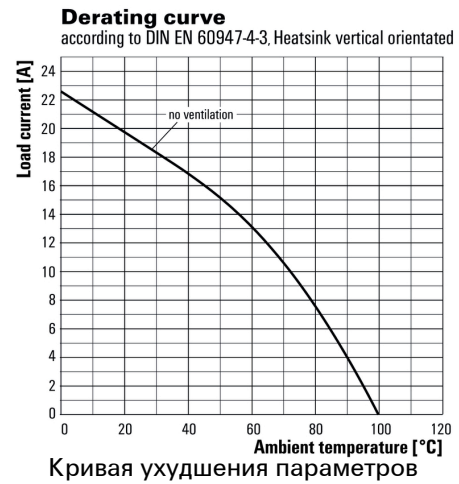
www.weidmueller.com

Изображения

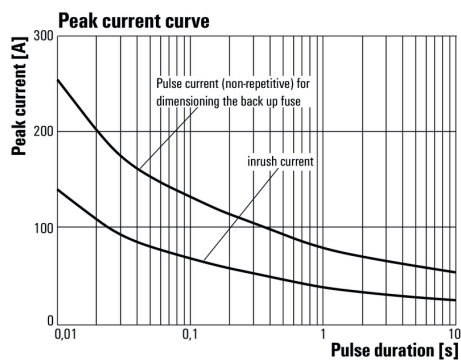
Схема соединений



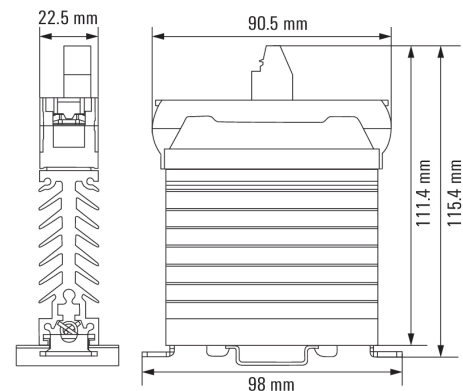
Graph



Graph



Dimensional drawing



PSSR 230VAC/1PH AC 25A

Weidmüller Interface GmbH & Co. KG

Klingenbergstraße 26

D-32758 Detmold

Germany

www.weidmueller.com

Аксессуары

Отвертка для винтов со шлицем



Отвертка для винтов со шлицем, изолированная согласно VDE, SDI DIN 7437, ISO 2380/2, выходной присоединительный размер согласно DIN 5264, ISO 2380/1, рукоятка SoftFinish

Основные данные для заказа

| | | |
|------------------|----------------------------|--|
| Тип | SDIS 0.6X3.5X100 | Исполнение |
| Номер для заказа | 2749810000 | Отвертка, Ширина лезвия (B): 3.5 mm, Длина лезвия: 100 mm, |
| GTIN (EAN) | 4050118897012 | Толщина лезвия (A): 0.6 mm |
| Кол. | 1 Шт. | |

Отвертка для винтов со шлицем



Отвертка для винтов со шлицем с круглым лезвием, SD DIN 5265, ISO 2380/2, выходной присоединительный размер согласно DIN 5264, ISO 2380/1, острие из хромистой стали - Chrom Top, рукоятка SoftFinish

Основные данные для заказа

| | | |
|------------------|----------------------------|--|
| Тип | SDS 0.6X3.5X100 | Исполнение |
| Номер для заказа | 2749340000 | Отвертка, Ширина лезвия (B): 3.5 mm, Длина лезвия: 100 mm, |
| GTIN (EAN) | 4050118895568 | Толщина лезвия (A): 0.6 mm |
| Кол. | 1 Шт. | |

PSSR 230VAC/1PH AC 25A

Weidmüller Interface GmbH & Co. KG

Klingenbergstraße 26

D-32758 Detmold

Germany

www.weidmueller.com

Аксессуары

ESG 6/15

**Гарантия длительного срока службы: ESG**

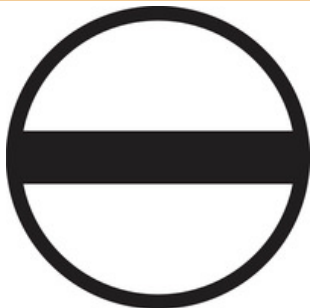
Данные этикетки различных цветов и форматов имеют надежную клеевую основу, которая обеспечивает наилучшее приклепление к поверхности. Двухслойный полиэстер делает основной материал очень тонким, но при этом чрезвычайно стойким к разрыву.

Ваши преимущества при использовании MultiMark

- Резные материалы для разных требований
- Возможность использования с оборудованием многих производителей
- Маркировочные элементы для устройств с привычным дизайном

Основные данные для заказа

| | | |
|------------------|----------------------------|---|
| Тип | ESG 6/15 MM WS | Исполнение |
| Номер для заказа | 6749940000 | ESG, Маркировочные элементы для устройств, 6 x 15 mm, белый |
| GTIN (EAN) | 4050118626148 | |
| Кол. | 3 000 Шт. | |

Отвертка для винтов со шлицем

Отвертка, изолированная согласно VDE, для работ на деталях, находящихся под напряжением до 1000 В AC и 1500 В DC, DIN EN 60900, IEC 900. Безопасность проверена - "GS", поштучный контроль. Лезвие из высоколегированной хромомолибденованадиевой стали, закаленное по всему объему, вороненое.

Основные данные для заказа

| | | |
|------------------|----------------------------|--|
| Тип | SDIS SLIM 0.6X3.5X100 | Исполнение |
| Номер для заказа | 6749610000 | Сборочный инструмент, Ширина лезвия (B): 3.5 mm, Длина лезвия: |
| GTIN (EAN) | 4050118896350 | 100 mm, Толщина лезвия (A): 0.6 mm |
| Кол. | 1 Шт. | |

PSSR 230VAC/1PH AC 25A

Weidmüller Interface GmbH & Co. KG
Klingenbergstraße 26
D-32758 Detmold
Germany

www.weidmueller.com

Аксессуары

Отвертка для винтов с крестообразным шлицем, тип Pozidrive



Отвертка для крестообразного шлица типа Pozidrive, SDIK PZ DIN 7438, ISO 8764/2-PZ, выходной присоединительный размер согласно ISO 8764-PZ, острие из хромистой стали - Chrom Top, рукоятка SoftFinish

Основные данные для заказа

| Тип | SDIK PZ2 X 100 | Исполнение |
|------------------|----------------------------|--|
| Номер для заказа | 6749930000 | Отвертка, Ширина лезвия (B): 2 mm, 100 mm, Толщина лезвия (A): |
| GTIN (EAN) | 4050118897234 | 2 |
| Кол. | 1 Шт. | |

Отвертка для винтов с крестообразным шлицем, тип Pozidriv



Отвертка для крестообразного шлица типа Pozidrive, SDK PZ DIN 5262, ISO 8764/2-PZ, выходной присоединительный размер согласно ISO 8764-PZ, острие из хромистой стали - Chrom Top, рукоятка SoftFinish

Основные данные для заказа

| Тип | SDK PZ2 X 100 | Исполнение |
|------------------|----------------------------|--|
| Номер для заказа | 6749450000 | Отвертка, Ширина лезвия (B): 100 mm, Толщина лезвия (A): |
| GTIN (EAN) | 4050118895674 | |
| Кол. | 1 Шт. | |

PSSR 230VAC/1PH AC 25A

Weidmüller Interface GmbH & Co. KG

Klingenbergstraße 26

D-32758 Detmold

Germany

www.weidmueller.com

Аксессуары

Чистый



ESG представляет собой проверенный на практике маркировочный элемент формата MultiCard для множества популярных электрических устройств. Результатом является высококачественная маркировка устройств с высокой контрастностью.

Доступны элементы различного типа для устройств таких производителей, как Siemens, ABB, Beckhoff и т. д.

Коротко о преимуществах:

- Универсальность применения: самоклеящиеся или фиксируемые шильдики в зависимости от типа.
- Для оборудования, установленного в ряд (например, автоматы защиты цепи), предлагаются маркировочные элементы ESG, фиксируемые на рейках для шильдиков.
- Индивидуальная печать уровня качества лазерных принтеров в соответствии со спецификациями.

Для заказной печати: Используя программное обеспечение M-Print PRO или M-Print PRO Online (работает без установки), подготовьте и отправьте нам файл, содержащий ваши технические условия маркировки.

Основные данные для заказа

| | | |
|------------------|-------------------------|---|
| Тип | ESG 6/15 RIDER MC NE WS | Исполнение |
| Номер для заказа | 681280000 | ESG, Маркировочные элементы для устройств x 15 mm, PA 66, |
| GTIN (EAN) | 4032248482276 | Цветовой код: белый, втычной |
| Кол. | 200 Шт. | |

Отвертка для винтов с крестообразным шлицем, тип Pozidrive



Отвертка, изолированная согласно VDE, для работ на деталях, находящихся под напряжением до 1000 В AC и 1500 В DC, DIN EN 60900, IEC 900. Безопасность проверена - "GS", поштучный контроль. Лезвие из высоколегированной хромомолибденованадиевой стали, закаленное по всему объему, вороненое.

Основные данные для заказа

| | | |
|------------------|---------------------|--|
| Тип | SDIK SLIM PZ2 X 100 | Исполнение |
| Номер для заказа | 6749680000 | Отвертка, Ширина лезвия (B): 2 mm, 100 mm, Толщина лезвия (A): |
| GTIN (EAN) | 4050118896428 | 2 |
| Кол. | 1 Шт. | |

PSSR 230VAC/1PH AC 25A

Weidmüller Interface GmbH & Co. KG
Klingenbergstraße 26
D-32758 Detmold
Germany

www.weidmueller.com

Аксессуары

ESG 6/17

**Гарантия длительного срока службы: ESG**

Данные этикетки различных цветов и форматов имеют надежную клеевую основу, которая обеспечивает наилучшее приклепление к поверхности. Двухслойный полиэстер делает основной материал очень тонким, но при этом чрезвычайно стойким к разрыву.

Ваши преимущества при использовании MultiMark

- Резные материалы для разных требований
- Возможность использования с оборудованием многих производителей
- Маркировочные элементы для устройств с привычным дизайном

Основные данные для заказа

| | | |
|------------------|----------------------------|---|
| Тип | ESG 6/17 MM WS | Исполнение |
| Номер для заказа | 4035100000 | ESG, Маркировочные элементы для устройств, 6 x 17 mm, белый |
| GTIN (EAN) | 4050118390728 | |
| Кол. | 3 000 Шт. | |

SAK-серия



Для обеспечения долговечной надежной посадки на монтажной рейке и предотвращения смещения Weidmüller предлагает концевые стопоры. Доступны винтовые и безвинтовые исполнения. На концевых стопорах предусмотрена возможность для маркировки, а также групповой маркировки и крепление для тестового разъема.

Основные данные для заказа

| | | |
|------------------|----------------------------|--|
| Тип | MEW 35/1 | Исполнение |
| Номер для заказа | 4035610000 | Концевой стопор, Металл, серый, Рейка: TS 35, привинченный |
| GTIN (EAN) | 4032248287017 | |
| Кол. | 10 Шт. | |

PSSR 230VAC/1PH AC 25A

Weidmüller Interface GmbH & Co. KG

Klingenbergstraße 26

D-32758 Detmold

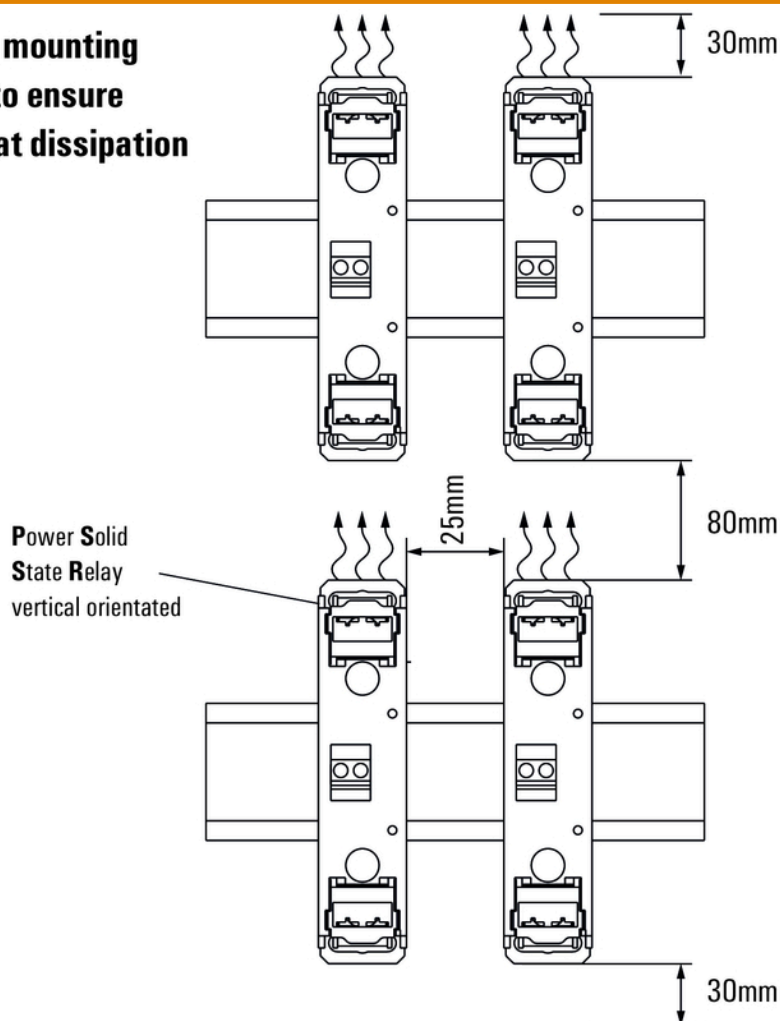
Germany

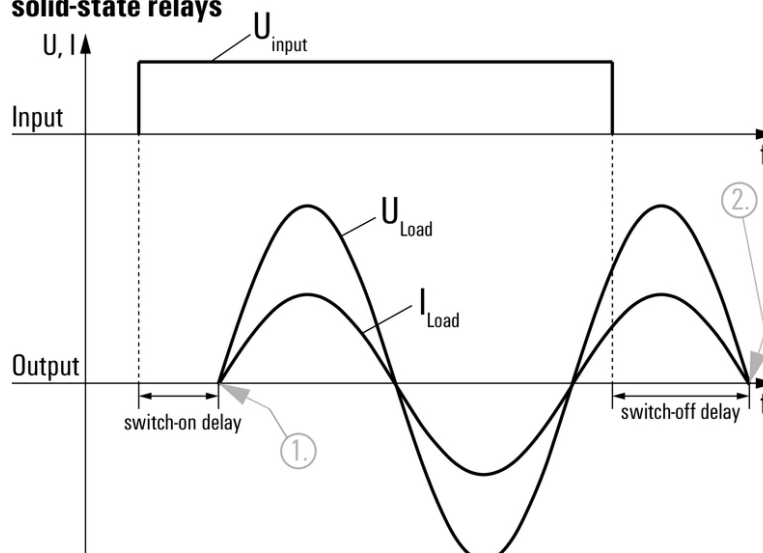
www.weidmueller.com

Изображения

Miscellaneous

**Suggested mounting
distances to ensure
optimal heat dissipation**



Изображения**Signal characteristics of zero cross switching
solid-state relays**

Shown at an example with resistive load.

1. Switches on at first zero cross of mains voltage while control input gets signal.
2. Switches off at next zero cross of mains current after control input signal was switched off.

Switching DC voltages is not possible with this solid-state relays.