

**KLBUE 4-13.5 RC TS35****Weidmüller Interface GmbH & Co. KG**

Klingenbergstraße 26

D-32758 Detmold

Germany

www.weidmueller.com

**Изображение изделия****Экранирование и заземление**

Наши клеммы для экранирования и проводов защитного заземления на базе различных технологий соединения позволяют эффективно защищать людей и оборудование от помех, таких как электрические и магнитные поля. Исчерпывающий выбор принадлежностей завершает наш ассортимент.

**Основные данные для заказа**

Исполнение	Зажимная скоба, Зажимная скоба для присоединения экрана, PA 66 GF 30
Номер для заказа	<a href="#">1403090000</a>
Тип	KLBUE 4-13.5 RC TS35
GTIN (EAN)	4050118205206
Кол.	1 Шт.

## KLBUE 4-13.5 RC TS35

Weidmüller Interface GmbH & Co. KG  
Klingenbergstraße 26  
D-32758 Detmold  
Germany

www.weidmueller.com

## Технические данные

## Размеры и массы

Глубина	55,6 мм	Глубина (дюймов)	2,189 inch
Высота	67,5 мм	Высота (в дюймах)	2,657 inch
Ширина	37,5 мм	Ширина (в дюймах)	1,476 inch
Масса нетто	81,8 g		

## Температуры

Температура хранения	-25 °C...55 °C	Температура при длительном использовании, мин.	-25
Температура при длительном использовании, макс.	105		

## Дополнительные технические данные

Проверенное на взрывозащищенность исполнение	Нет	Указание по установке	Непосредственный монтаж
--	-----	-----------------------	-------------------------

## Общие сведения

Рейка	TS 35	Указание по установке	Непосредственный монтаж
-------	-------	-----------------------	-------------------------

## Параметры системы

Исполнение	для подсоединения экрана, С резистором	Рейка	TS 35
------------	--	-------	-------

## Расчетные данные

Номинальное напряжение	230 V
------------------------	-------

## Характеристики материала

Материал	PA 66 GF 30	Цветовой код	черный, серебристо-серый
Класс пожаростойкости UL 94	V-0		

## Зажимаемые провода (расчетное соединение)

Диаметр кабеля, макс.	13,5 мм	Диаметр кабеля, мин.	4 мм
Длина зачистки изоляции	24,3 мм		

## Классификации

ETIM 6.0	EC002020	ETIM 7.0	EC002020
ETIM 8.0	EC002020	ETIM 9.0	EC002020
ECLASS 9.0	27-14-11-50	ECLASS 9.1	27-14-11-50
ECLASS 10.0	27-14-11-50	ECLASS 11.0	27-14-11-50
ECLASS 12.0	27-14-11-50	ECLASS 13.0	27-25-01-20

## Экологическое соответствие изделия

REACH SVHC	Lead 7439-92-1
SCIP	6fc8563f-82a2-46cf-b3da-0e2c7ddd4382

**KLBUE 4-13.5 RC TS35****Weidmüller Interface GmbH & Co. KG**

Klingenbergstraße 26

D-32758 Detmold

Germany

[www.weidmueller.com](http://www.weidmueller.com)**Технические данные****Сертификаты**

ROHS

Соответствовать

**Загрузки**

Технические данные

[CAD data – STEP](#)

Пользовательская документация

[Beipackzettel\\_KLBUE\\_RC.pdf](#)  
[StorageConditionsTerminalBlocks](#)

Каталог

[Catalogues in PDF-format](#)

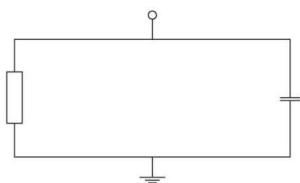
Брошюры

**KLBUE 4-13.5 RC TS35**

**Weidmüller Interface GmbH & Co. KG**  
Klingenbergstraße 26  
D-32758 Detmold  
Germany

[www.weidmueller.com](http://www.weidmueller.com)

**Изображения**



## KLBUE 4-13.5 RC TS35

Weidmüller Interface GmbH &amp; Co. KG

Klingenbergstraße 26

D-32758 Detmold

Germany

www.weidmueller.com

## Аксессуары

## Инструменты



Наши специальные инструменты упрощают монтаж кабельной проводки, а также сборку компонентов в распределительном шкафу.

## Основные данные для заказа

Тип	BTWZ KLBUE	Исполнение
Номер для заказа	<a href="#">40322630000</a>	Инструменты, Инструмент
GTIN (EAN)	4008190980764	
Кол.	1 Шт.	

## Бесцветный, клейкий слой сзади



SM представляет собой элемент MultiCard для маркировки устройств управления и сигнализации. Шильдики устанавливаются в держатели или крепятся с помощью уже нанесенной на них клейкой пленки. Возможность печати индивидуальных шильдиков с помощью принтера PrintJet CONNECT или плоттера.

- Пользователи могут быстро изготавливать шильдики в соответствии со своими потребностями.
- Не требуется поддержание запаса дорогостоящих стандартных шильдиков.
- Высокая стойкость печати при использовании принтера PrintJet в качестве альтернативы гравировке.
- Для экстремальных условий рекомендуется защитная пленка ETO SM.
- Держатели могут использоваться для кнопок диаметром 22 мм или 30 мм производства компаний Siemens, ABB, Moeller и Télémécanique.

**Для заказной печати:** Используя программное обеспечение M-Print PRO или M-Print PRO Online (работает без установки), подготовьте и отправьте нам файл, содержащий ваши технические условия маркировки.

## Основные данные для заказа

Тип	SM 27/8 K MC NE WS	Исполнение
Номер для заказа	<a href="#">40322630000</a>	SwitchMark, Маркировочные элементы для устройств, 8 x 27 mm,
GTIN (EAN)	4032248296033	белый
Кол.	80 Шт.	

## KLBUE 4-13.5 RC TS35

Weidmüller Interface GmbH &amp; Co. KG

Klingenbergstraße 26

D-32758 Detmold

Germany

www.weidmueller.com

## Аксессуары

## Сталь



Стальные DIN-рейки являются самыми распространенными на рынке. Среди металлических реек DIN они имеют самую низкую защиту от короткого замыкания, аналогичную защите нержавеющей стали.

## Основные данные для заказа

Тип	TS 35X15/2.3 2M/ST/ZN	Исполнение
Номер для заказа	<a href="#">64483000000</a>	Клеммная рейка, без продольного отверстия, Аксессуар, 35 x
GTIN (EAN)	4008190042493	15 x 2000 mm, Сталь, с гальваническим цинковым покрытием и
Кол.	2 м	пассивированный
Тип	TS 35X15/LL 2M/ST/ZN	Исполнение
Номер для заказа	<a href="#">64486500000</a>	Клеммная рейка, с продольным отверстием, Аксессуар, 35 x 15
GTIN (EAN)	4008190183967	x 2000 mm, Ширина шлица: 5.20 mm, Длина шлица: 25.00 mm,
Кол.	2 м	Сталь, с гальваническим цинковым покрытием и пассивированный
Тип	TS 35X7.5 2M/ST/ZN	Исполнение
Номер для заказа	<a href="#">64483400000</a>	Клеммная рейка, без продольного отверстия, Аксессуар, 35 x
GTIN (EAN)	4008190088026	7.5 x 2000 mm, Сталь, с гальваническим цинковым покрытием и
Кол.	2 м	пассивированный
Тип	TS 35X7.5/LL 2M/ST/ZN	Исполнение
Номер для заказа	<a href="#">64484500000</a>	Клеммная рейка, с продольным отверстием, Аксессуар, 35 x 7.5
GTIN (EAN)	4008190046019	x 2000 mm, Ширина шлица: 5.20 mm, Длина шлица: 25.00 mm,
Кол.	2 м	Сталь, с гальваническим цинковым покрытием и пассивированный

## Отвертка для винтов со шлицем



Отвертка для винтов со шлицем с круглым лезвием, SD DIN 5265, ISO 2380/2, выходной соединительный размер согласно DIN 5264, ISO 2380/1, острое из хромистой стали - Chrom Top, рукоятка SoftFinish

## Основные данные для заказа

Тип	SDS 1.2X6.5X150	Исполнение
Номер для заказа	<a href="#">6449010000</a>	Отвертка, Отвертка
GTIN (EAN)	4032248266869	
Кол.	1 Шт.	
Тип	SDS 0.6X3.5X200	Исполнение
Номер для заказа	<a href="#">64490110000</a>	Отвертка, Отвертка
GTIN (EAN)	4032248300754	
Кол.	1 Шт.	