

**CH20M17 B FE BK/BK 2010****Weidmüller Interface GmbH & Co. KG**

Klingenbergstraße 26

D-32758 Detmold

Germany

www.weidmueller.com

**Изображение изделия****Эффективность, универсальность и конструктивные параметры в лучшей конфигурации - "готовое изделие на заказ"**

масштабируемость, индивидуальная конструкция и экономичность - высокая степень универсальности, наряду с инновационной функциональностью, важный критерий при выборе концепции корпуса. Выбирайте наилучшие эксплуатационные характеристики при минимальных затратах.

Корпус для электроники CH20M17 - это идеальное решение корпуса для стандартных применений компактной электроники.

Вся система – наряду с масштабируемостью, универсальностью, высоким уровнем безопасности и инновационной функциональностью при применении – привлекает практичными деталями, соответствующими области применения.

- **Экономия времени на установку** благодаря таким отличительным особенностям, как готовность к электромонтажу - технология "Wire ready" - или универсальная винтовая головка Multi-Tool
- **Удобное для пользователя обслуживание** благодаря понятной и стойкой маркировке, а также благодаря дополнительной возможности нанесения надписей, встроенной разъединяющей скобе или прозрачной крышке
- **Максимальная помехозащищенность** благодаря защищенной от электростатических разрядов кон-

струкции с широко перекрывающимися кромками модуля из высококачественной пластмассы

- **Высокая эксплуатационная безопасность** благодаря уникальной кодировке AutoSet, а также двусторонней защите от прикосновения, предусмотренной для розеточных и вилочных разъемов CH20M - наиболее универсальная система на рынке, обозначающая не только "Component Housing IP20 Modular" (Компонентный модульный корпус со степенью защиты IP20).

CH20M олицетворяет эффективность и инновационность конструкции, разработанной с учетом особенностей изготовления и применения.

## Основные данные для заказа

Исполнение	Модульный корпус, OMNIMATE Housing — серия CH20M черный, Базовый элемент, Углубление под зоне фиксатора основания для контакта FE, Ширина: 17.5 mm
Номер для заказа	<a href="#">1378000000</a>
Тип	CH20M17 B FE BK/BK 2010
GTIN (EAN)	4050118179392
Кол.	12 Шт.

## CH20M17 B FE BK/BK 2010

Weidmüller Interface GmbH & Co. KG  
Klingenbergstraße 26  
D-32758 Detmold  
Germany

www.weidmueller.com

## Технические данные

## Размеры и массы

Глубина	107,4 мм	Глубина (дюймов)	4,228 inch
Высота	109,3 мм	Высота (в дюймах)	4,303 inch
Ширина	17,5 мм	Ширина (в дюймах)	0,689 inch
Масса нетто	29,858 g		

## Температуры

Температурный диапазон вставки	Влажность	Отн. влажность 5–93 %, Tu = 40 °C, без образования конденсата
-40 °C...120 °C		

## Общие данные

Вид защиты	IP20 в установленном состоянии	Рейка	TS 35
Способность к заливке	Нет	Таблица цветов (аналогич.)	RAL 9011
Цветовой код	черный		

## Свойства сборки

Количество слотов для гнездовых разъемов смонтированной узла, макс.	6	Количество печатных плат, макс.	1
Количество уровней подключения, макс.	3	Кол-во полюсов, макс.	18
Высота компонентов на печатной плате, макс.	11,1 мм	Тип комплектации печатной платы	двухсторонний

## Конструкция - требования IN

Допуск на толщину печатной платы	± 0,15 мм	Сертификат на очертания печатной платы	±0,1 мм
Толщина печатной платы	1,6 мм		

## Варианты индивидуализации

Возможна маркировка по заказу клиента	Да	Возможности обработки	Лазерная обработка
Процесс оформления заказа для клиента	См. руководство ниже загрузок		

## Данные о материалах

Группа изоляционного материала	I	Изоляционный материал	PA 66 GF 30
Класс пожаростойкости UL 94	V-0	Сравнительный показатель пробы (CTI)	600 ≤ CTI

## Классификации

ETIM 8.0	EC001031	ETIM 9.0	EC001031
ECLASS 11.0	27-18-27-92	ECLASS 12.0	27-18-27-92
ECLASS 13.0	27-19-06-01		

## CH20M17 B FE BK/BK 2010

Weidmüller Interface GmbH & Co. KG  
Klingenbergstraße 26  
D-32758 Detmold  
Germany

www.weidmueller.com

## Технические данные

## Термические испытания

Термические испытания	Условия тестирования	3 последовательно установленные корпуса - без промежутков
	Тестовые оси	горизонтально
	Температура окружающей среды	80 °C
	Рассеивание мощности, макс.	0,9 W
	Температура окружающей среды	60 °C
	Рассеивание мощности, макс.	1,7 W
	Температура окружающей среды	40 °C
	Рассеивание мощности, макс.	2,45 W
	Температура окружающей среды	20 °C
	Рассеивание мощности, макс.	3,2 W

## Свойства компонента

Вырезать в области крепящейся основы в качестве подготовки к	Контакт FE, контакт в комплект не входит!	Количество уровней подключения, макс.	3
Цвет крепящейся основы	черный		

## Важное примечание

Сведения об изделии	Контур монтажной платы, ограниченные зоны и другую информацию для проектирования монтажных плат можно найти в описании технологии подключения в разделе соответствующих штекерных соединителей в загрузках.
---------------------	---

## Сертификаты

ROHS	Соответствовать
------	-----------------

## Загрузки

Технические данные	<a href="#">CAD data – STEP</a> <a href="#">CAD data – PCB_position_70149_LP-POSITION_17MM</a> <a href="#">CAD data – Pin_header_pin_length_CH20M_A_OV_PCB-SHL_70315</a>
Пользовательская документация	<a href="#">Guideline customerspecific housings</a> <a href="#">Guideline kundenspezifische Gehäuse</a>
Каталог	<a href="#">Catalogues in PDF-format</a>
Брошюры	<a href="#">FL ANALO.SIGN.CONV. EN</a> <a href="#">MB DEVICE MANUF. EN</a> <a href="#">FL MACHINE SAFETY EN</a> <a href="#">FL 72H SAMPLE SER EN</a> <a href="#">PO OMNIMATE EN</a>

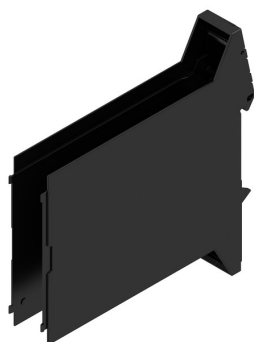
## CH20M17 B FE BK/BK 2010

**Weidmüller Interface GmbH & Co. KG**  
Klingenbergstraße 26  
D-32758 Detmold  
Germany

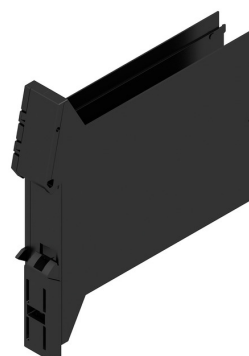
[www.weidmueller.com](http://www.weidmueller.com)

## Изображения

### Изображение изделия

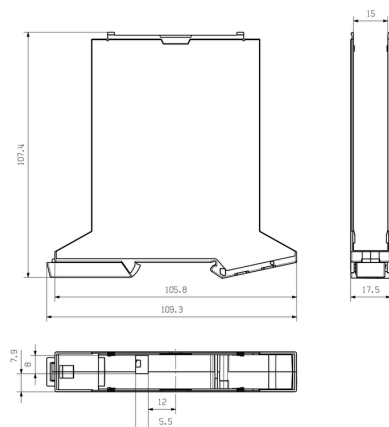


### Преимущество изделия



Базовый элемент, включая вырез FE

### Габаритный чертеж



## CH20M17 B FE BK/BK 2010

Weidmüller Interface GmbH &amp; Co. KG

Klingenbergstraße 26

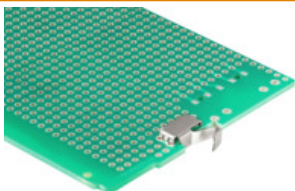
D-32758 Detmold

Germany

www.weidmueller.com

## Аксессуары

## Контакт FE – CH20M



## Контакт FE

**Функциональная надежность — полностью интегрированная либо простая установка**

Дополнительное подключение "CH20M FE" может защитить Вашу систему благодаря контакту с монтажной рейкой для функционального заземления.

- Контакт функционального заземления предварительно собран в 6 мм корпусе, что позволяет постоянно надежное подключение электронных экранов для схем электроники к монтажной рейке (напр., "CH20M6 BP 4P-4P FE BK", 1 164650000)
- Функциональный контакт заземления, который может быть обработан полностью автоматически при помощи метода оплавления совместно с штыревыми соединителями и дополнительным контактом с шиной, применяется для корпусов размера от 12,5 до 67,5 мм. Положение печатной платы в корпусе определяет длину вывода 1,5 мм/3,2 мм

## Основные данные для заказа

Тип	CH20M FE 12-67 3.2SN RL	Исполнение	Продуктное отношение	Упаковка
Номер для заказа	1 164 424 000 0	Корпуса для электроники, Аксессуар, Соединение THT/THR	UL:	Таре
GTIN (EAN)	4050118073997	под пайку, 5.00 mm, Количество полюсов: 1, Длина контактного		
Кол.	750 Шт.	штифта (l): 3.2 mm, луженые, серебристо-серый, Таре		
Тип	CH20M FE 12-67 1.5SN RL	Исполнение	Продуктное отношение	Упаковка
Номер для заказа	1 164 493 700 0 0	Корпуса для электроники, Аксессуар, Соединение THT/THR	UL:	Таре
GTIN (EAN)	4032248972715	под пайку, 5.00 mm, Количество полюсов: 1, Длина контактного		
Кол.	750 Шт.	штифта (l): 1.5 mm, луженые, серебристо-серый, Таре		