

## BHZ 5.00/04/90LH GGY/GGY

Weidmüller Interface GmbH &amp; Co. KG

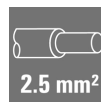
Klingenbergstraße 26

D-32758 Detmold

Germany

www.weidmueller.com

## Изображение изделия

**Разумеется, система CH20M отличается превосходством деталей и на периферийных интерфейсах**

С точки зрения вариантов формы, обработки, обслуживания, надежности и безопасности клеммы на печатные платы, вилочные и соединительные разъемы отличаются такой же практичностью, как и вся система. Технология соединения отличается наилучшими результатами по всем показателям:

- **100-процентная индивидуальность** В сочетании с закрепленной уникальной кодировкой "AutoSet" однозначно понятная маркировка соединительных разъемов, а также передней панели обеспечивает безошибочную идентификацию соединений. Обе маркировки позволяют автоматическую печать на носителе в виде карты на струйном принтере и надежно фиксируются.
- **100-процентное интуитивное понимание** благодаря простому и быстрому обслуживанию с помощью встроенных рычагов для разъединения с цветовой кодировкой и с пластиной-рукояткой, включая карман для отвертки.
- **100-процентная безопасность** благодаря двусторонней защите от прикосновения, предусмотренной для вилочного и розеточного разъема
- **100-процентная эффективность** благодаря совместимости всех соединительных элементов на печатную плату с технологией пайки reflow

- **100-процентная экономия времени и затрат** при установке: обеспечивающая быстрый монтаж универсальная винтовая головка "Multi-Tool" гарантирует надежный контакт, удобное обслуживание и снижение затрат. Дополнительные отличительные особенности, такие как технология "Wire ready", обеспечивающая готовность к электромонтажу, гарантируют снижение расходов на электропроводку и повышают степень удовлетворенности клиентов.

Простое разъединение розеточных разъемов без повреждения блоков благодаря встроенному рычажку.

## Основные данные для заказа

Исполнение	Штекерный соединитель печатной платы BHZ 5.00/04/90LH SN GGY/GGY BX cod. 02
Номер для заказа	<a href="#">1372520000</a>
Тип	BHZ 5.00/04/90LH GGY/GGY
GTIN (EAN)	4050118174229
Кол.	78 Шт.
Продуктное отношение	IEC: 400 V / 10 A / 0.2 - 2.5 mm <sup>2</sup> UL: 300 V / 10 A / AWG 26 - AWG 12
Упаковка	Ящик

## BHZ 5.00/04/90LH GGY/GGY

Weidmüller Interface GmbH &amp; Co. KG

Klingenbergstraße 26

D-32758 Detmold

Germany

www.weidmueller.com

## Технические данные

## Размеры и массы

Высота	29 мм	Высота (в дюймах)	1,142 inch
Ширина	22,4 мм	Ширина (в дюймах)	0,882 inch
Длина	14,6 мм	Длина (в дюймах)	0,575 inch
Масса нетто	9,24 g		

## Общие данные

Вид защиты	IP20	Таблица цветов (аналогич.)	RAL 7024
Цветовой код	графитово-серый		

## Данные о материалах

Группа изоляционного материала	I	Изоляционный материал	PA 66 GF 30
Класс пожаростойкости UL 94	V-0	Сравнительный показатель пробы (CTI)	600 ≤ CTI

## Системные параметры

Серия изделия	OMNIMATE Housing — серия CH20M	Вид соединения	Полевое соединение
Метод проводного соединения	Винтовое соединение	Шаг в мм (P)	5 мм
Шаг в дюймах (P)	0,197 "	Направление вывода кабеля	90°
Количество полюсов	4	L1 в мм	15 мм
L1 в дюймах	0,591 "	Количество рядов	1
Количество полюсных рядов	1	Расчетное сечение	2,5 mm <sup>2</sup>
Защита от прикосновения согласно DIN VDE 57 106	защита от доступа тыльной стороной руки	Защита от прикосновения согласно DIN VDE 0470	IP 20 с проникновением/IP 10 без проникновения
Вид защиты	IP20	Кодируемый	Да
Длина зачистки изоляции	8 мм	Момент затяжки винта фланца, мин.	0,4 Nm
Момент затяжки винта фланца, макс.	0,6 Nm	Момент затяжки, мин.	0,4 Nm
Момент затяжки, макс.	0,6 Nm	Зажимной винт	M 2,5
Лезвие отвертки стандартное	DIN 5264	Циклы коммутации	25

## Данные о материалах

Изоляционный материал	PA 66 GF 30	Цветовой код	графитово-серый
Таблица цветов (аналогич.)	RAL 7024	Группа изоляционного материала	I
Сравнительный показатель пробы (CTI)	600 ≤ CTI	Класс пожаростойкости UL 94	V-0
Материал контакта	CuSn	Поверхность контакта	луженые
Температура хранения, мин.	-40 °C	Температура хранения, макс.	70 °C
Рабочая температура, мин.	-25 °C	Рабочая температура, макс.	120 °C
Температурный диапазон монтажа, мин.	-25 °C	Температурный диапазон монтажа, макс.	120 °C

## BHZ 5.00/04/90LH GGY/GGY

Weidmüller Interface GmbH &amp; Co. KG

Klingenbergstraße 26

D-32758 Detmold

Germany

www.weidmueller.com

## Технические данные

## Провода, подходящие для подключения

Диапазон зажима, мин.	0,13 mm <sup>2</sup>	Диапазон зажима, макс.	3,31 mm <sup>2</sup>
Поперечное сечение подключаемого провода AWG, мин.	AWG 26	Поперечное сечение подключаемого провода AWG, макс.	AWG 14
Одножильный, мин. H05(07) V-U	0,2 mm <sup>2</sup>	Одножильный, макс. H05(07) V-U	2,5 mm <sup>2</sup>
многожильный, макс. H07V-R	2 mm <sup>2</sup>	Гибкий, мин. H05(07) V-K	0,2 mm <sup>2</sup>
С наконечником DIN 46 228/4, мин.	0,25 mm <sup>2</sup>	С наконечником DIN 46 228/4, макс.	2,5 mm <sup>2</sup>
с обжимной втулкой для фиксации концов проводов, DIN 46228 часть 1, мин.	0,25 mm <sup>2</sup>	С кабельным наконечником согласно DIN 46 228/1, макс.	2,5 mm <sup>2</sup>
Нутрометр в соответствии с EN 60999 a x b; ø		Текст ссылки	Наружный диаметр пластиковой манжеты не должен превышать размер шага (P), Длина кабельных наконечников подбирается в зависимости от типа продукта и номинального напряжения.
2,8 мм x 2,4 мм; 3,0 мм			

## Номинальные характеристики по IEC

пройдены испытания по стандарту	IEC 60664-1, IEC 61984	Номинальный ток, мин. кол-во контактов (T <sub>u</sub> = 20 °C)	10 A
Номинальное импульсное напряжение при категории помехозащитности/Категория загрязнения II/2	400 V	Номинальное импульсное напряжение при категории помехозащитности/Категория загрязнения III/2	320 V
Номинальное импульсное напряжение при категории помехозащитности/Категория загрязнения III/3	250 V	Номинальное импульсное напряжение при категории помехозащитности/Категория загрязнения II/2	4 kV
Номинальное импульсное напряжение при категории помехозащитности/Категория загрязнения III/2	4 kV	Номинальное импульсное напряжение при категории помехозащитности/Категория загрязнения III/3	4 kV
Зазор, мин.	3 мм	Расстояние утечки, мин.	3,2 мм

## Номинальные характеристики по CSA

Номинальное напряжение (группа использования B/CSA)	300 V	Номинальное напряжение (группа использования C/CSA)	50 V
Номинальное напряжение (группа использования D/CSA)	300 V	Номинальный ток (группа использования B/CSA)	10 A
Номинальный ток (группа использования C/CSA)	10 A	Номинальный ток (группа использования D/CSA)	10 A
Поперечное сечение подключаемого провода AWG, мин.	AWG 26	Поперечное сечение подключаемого провода AWG, макс.	AWG 12

## BHZ 5.00/04/90LH GGY/GGY

Weidmüller Interface GmbH & Co. KG  
Klingenbergstraße 26  
D-32758 Detmold  
Germany

www.weidmueller.com

## Технические данные

## Номинальные характеристики по UL 1059

Институт (cURus)



Сертификат № (cURus)

E60693

Номинальное напряжение (группа использования В/UL 1059)

300 V

Номинальное напряжение (группа использования С/UL 1059)

50 V

Номинальное напряжение (группа использования D/UL 1059)

300 V

Номинальный ток (группа использования В/UL 1059)

10 A

Номинальный ток (группа использования С/UL 1059)

10 A

Номинальный ток (группа использования D/UL 1059)

10 A

Поперечное сечение подключаемого провода AWG, мин.

AWG 26

Поперечное сечение подключаемого провода AWG, макс.

AWG 12

Ссылка на утвержденные значения  
В технических характеристиках приведены максимальные значения, подробные сведения см. в сертификате об утверждении.

## Классификации

ETIM 6.0

EC002638

ETIM 7.0

EC002638

ETIM 8.0

EC002638

ETIM 9.0

EC002638

ECLASS 9.0

27-44-03-09

ECLASS 9.1

27-44-03-09

ECLASS 10.0

27-44-03-09

ECLASS 11.0

27-46-02-02

ECLASS 12.0

27-46-02-02

ECLASS 13.0

27-46-02-02

## Экологическое соответствие изделия

REACH SVHC

/

## Важное примечание

Соответствие IPC

Заявление о соответствии: все изделия разрабатываются, производятся и поставляются в соответствии с установленными международными стандартами и нормами и соответствуют характеристикам, указанным в технической документации, а также обладают декоративными свойствами в соответствии с IPC-A-610, "Класс 2". Любые другие запросы информации об изделиях могут быть рассмотрены по запросу.

## Сертификаты

Сертификаты



ROHS

Соответствовать

UL File Number Search

Сайт UL

Сертификат № (cURus)

E60693

## Загрузки

Технические данные

[CAD data – STEP](#)

Каталог

[Catalogues in PDF-format](#)

Брошюры

[FL ANALO.SIGN.CONV. EN](#)

[MB DEVICE MANUF. EN](#)

[FL MACHINE SAFETY EN](#)

[FL 72H SAMPLE SER EN](#)

[PO OMNIMATE EN](#)

Дата создания 2 июля 2024 г. 18:38:15 CEST

Статус каталога 29.06.2024 / Право на внесение технических изменений сохранено.

## BHZ 5.00/04/90LH GGY/GGY

**Weidmüller Interface GmbH & Co. KG**  
Klingenbergstraße 26  
D-32758 Detmold  
Germany

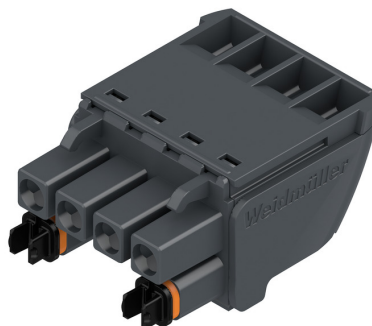
[www.weidmueller.com](http://www.weidmueller.com)

## Изображения

### Изображение изделия



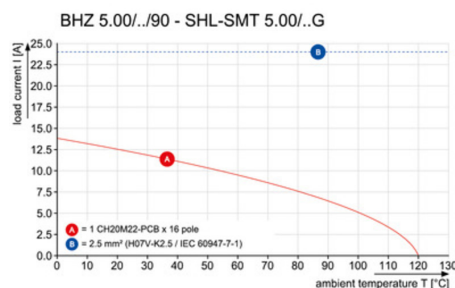
### Изображение изделия



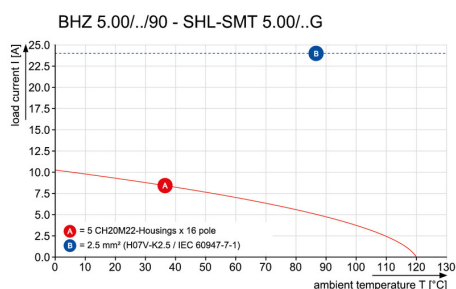
### Подобно иллюстрации, Пример использования



### Кривая ухудшения параметров



### Кривая ухудшения параметров



## BHZ 5.00/04/90LH GGY/GGY

Weidmüller Interface GmbH & Co. KG  
Klingenbergstraße 26  
D-32758 Detmold  
Germany

www.weidmueller.com

## Аксессуары

## Чистый



ESG представляет собой проверенный на практике маркировочный элемент формата MultiCard для множества популярных электрических устройств. Результатом является высококачественная маркировка устройств с высокой контрастностью.

Доступны элементы различного типа для устройств таких производителей, как Siemens, ABB, Beckhoff и т. д.

Коротко о преимуществах:

- Универсальность применения: самоклеящиеся или фиксируемые шильдики в зависимости от типа.
- Для оборудования, установленного в ряд (например, автоматы защиты цепи), предлагаются маркировочные элементы ESG, фиксируемые на рейках для шильдиков.
- Индивидуальная печать уровня качества лазерных принтеров в соответствии со спецификациями.

**Для заказной печати:** Используя программное обеспечение M-Print PRO или M-Print PRO Online (работает без установки), подготовьте и отправьте нам файл, содержащий ваши технические условия маркировки.

## Основные данные для заказа

Тип	ESG 6.6/20 BHZ 5.00/04	Исполнение
Номер для заказа	<a href="#">4032540000</a>	ESG, Маркировочные элементы для устройств x 20 mm, PA 66,
GTIN (EAN)	4032248845439	Цветовой код: белый
Кол.	200 Шт.	

## BHZ 5.00/04/90LH GGY/GGY

Weidmüller Interface GmbH & Co. KG  
Klingenbergstraße 26  
D-32758 Detmold  
Germany

www.weidmueller.com

## Аксессуары

## Специальная печать



ESG представляет собой проверенный на практике маркировочный элемент формата MultiCard для множества популярных электрических устройств. Результатом является высококачественная маркировка устройств с высокой контрастностью.

Доступны элементы различного типа для устройств таких производителей, как Siemens, ABB, Beckhoff и т. д.

Коротко о преимуществах:

- Универсальность применения: самоклеящиеся или фиксируемые шильдики в зависимости от типа.
- Для оборудования, установленного в ряд (например, автоматы защиты цепи), предлагаются маркировочные элементы ESG, фиксируемые на рейках для шильдиков.
- Индивидуальная печать уровня качества лазерных принтеров в соответствии со спецификациями.

**Для заказной печати:** Используя программное обеспечение M-Print PRO или M-Print PRO Online (работает без установки), подготовьте и отправьте нам файл, содержащий ваши технические условия маркировки.

## Основные данные для заказа

Тип	ESG 6.6/20 BHZ 5.00 SDR	Исполнение
Номер для заказа	<a href="#">401520000</a>	ESG, Маркировочные элементы для устройств x 20 mm, PA 66,
GTIN (EAN)	4050118005066	Цветовой код: по желанию клиента
Кол.	40 Шт.	