

## KLIPPON K11 EX RAL7001

Weidmüller Interface GmbH &amp; Co. KG

Klingenbergstraße 26

D-32758 Detmold

Germany

www.weidmueller.com

## Подобно иллюстрации



Алюминиевые корпуса KlippON® К подходят для чрезвычайно широкого ряда различных областей применения. Внутри корпусов могут быть установлены разнообразные компоненты, для которых, в частности, будет обеспечена высокая температурная стойкость, превосходный класс защиты IP и надежная ударостойкость. Вне зависимости от вида системы, планируемой заказчиком, компания Weidmüller готова предоставить широкий ряд алюминиевых корпусов, в точности соответствующих его требованиям.

KlippON® К предназначены для применения в опасных зонах и доступны по запросу.

Наш широкий диапазон изделий характеризуется следующими достоинствами:

- Предлагается с двумя видами обработки поверхности: натуральная и с порошковым покрытием (RAL 7001)
- Литое уплотнение из хлоропрена в стандартном исполнении (опционально предлагается литое уплотнение из силикона).
- Стандартизированная система закрытия с винтами с головкой со звездообразным шлицом для 19 типоразмеров корпусов.
- Монтажные отверстия за пределами области расположения прокладки
- Высокие классы защиты: IP66, IP67 и IP68 по стандарту DIN EN 60529.
- Ударостойкость до 7 (10) джоулей

- Корпусы сертифицированы по стандартам, ATEX, IECEx, cULus и DNV GL, а также по стандарту для пустых корпусов.
- Пригодность для использования в железнодорожных системах по стандарту EN 45545-2:2013.
- Сплав устойчив к воздействию соленой воды
- Стандартизированные корпуса распределителей с резьбовыми отверстиями и различными конфигурациями клемм

## Основные данные для заказа

Исполнение	KlippON K (корпус из алюминия, пустой), Пустой корпус, Алюминиевый корпус, Высота: 80 mm, Ширина: 75 mm, Глубина: 57 mm, Материал: Алюминий AlSi12, Порошковое покрытие, серебристо-серый
Номер для заказа	<a href="#">1329640000</a>
Тип	KLIPPON K11 EX RAL7001
GTIN (EAN)	4050118133844
Кол.	1 шт.

## KLIPPON K11 EX RAL7001

Weidmüller Interface GmbH &amp; Co. KG

Klingenbergstraße 26

D-32758 Detmold

Germany

www.weidmueller.com

## Технические данные

## Размеры и массы

Глубина	57 мм	Глубина (дюймов)	2,244 inch
Высота	80 мм	Высота (в дюймах)	3,15 inch
Ширина	75 мм	Ширина (в дюймах)	2,953 inch
Размеры крепежа, высота	52 мм	Размеры крепежа, ширина	63 мм
Масса нетто	366 g		

## Температуры

Рабочая температура	-60 °C...135 °C
---------------------	-----------------

## Кабельные вводы, левосторонние

M12	2	M16	2
M20	1		

## Кабельный ввод справа

M12	2	M16	2
M20	1		

## Монтаж вертикальный

WDU 2,5 / ZDU 2,5 / IDU 2,5	1x1*	WDU 4 / ZDU 4	1x1*
-----------------------------	------	---------------	------

## Монтаж горизонтальный

WDU 2,5 / ZDU 2,5 / IDU 2,5	1x5	WDU 4 / ZDU 4	1x4
-----------------------------	-----	---------------	-----

## Номер сертификата корпуса

Номер декларации о соответствии (декларация о соответствии LVD)	DE_PS2410_160412_001ISS01	Номер сертификата пустого корпуса (ATEX)	IBExU12ATEX1144 U
Номер сертификата пустого корпуса (IECEX)	IECEX IBE 13.0001U	Номер сертификата пустого корпуса (INMETRO)	LMP 23.0526U
Номер сертификата соединительной коробки (ATEX)	IBExU12ATEX1145 X	Номер сертификата соединительной коробки (IECEX)	IECEX IBE 13.0002X
Номер сертификата соединительной коробки (INMETRO)	LMP 23.0527X	Номер сертификата соответствия (сертификат соответствия)	DE PS2410 160308 001ISS01
Сертификат № (ATEX)	IBEXU12ATEX1144U	Сертификат № (IECEX)	IECEXIBE13.0002X
Условия утверждения	DNV, GL, RMRS, ATEX, IECEX, UL AEx Class Div., CCC, INMETRO		

## KLIPPON K11 EX RAL7001

Weidmüller Interface GmbH & Co. KG  
Klingenbergstraße 26  
D-32758 Detmold  
Germany

www.weidmueller.com

## Технические данные

## Общие данные

Вид защиты	IP66, IP67	Количество крепежных болтов	4
Крепление корпуса	Отверстия 4 мм	Крышка	Да
Материал	Алюминий AlSi12	Момент затяжки для винтов крышки	2,5 Nm
Монтажное крепление	Резьбовые отверстия M4	Нормы	IEC 60079-0, IEC 60079-7, IEC 60079-31, EN 45545-2:2013
Отверстие для доступа, высота	72 мм	Отверстие для доступа, ширина	67 мм
Поверхность	Порошковое покрытие	Прикрепление крышки	Винты M4 Torx со шлицем, нержавеющая сталь
Применение	Взрывоопасные области, Перерабатывающая промышленность, Транспорт, Производство упаковки, кораблестроение, Инженерные системы, Портальные здания	Рабочая температура, макс.	135 °C
Рабочая температура, мин.	-60 °C	Толщина материала - корпус	4 мм
Толщина материала - крышка	2,5 мм	Ударопрочность	7 J ATEX-Версия
Уплотняющий материал	Силикон	Фланцевая пластина	Нет

## Резьбовое соединение сверху / внизу

M12	2	M16	2
M20	1	M25	1

## Классификации

ETIM 6.0	EC002503	ETIM 7.0	EC002503
ETIM 8.0	EC002503	ETIM 9.0	EC002503
ECLASS 9.0	27-18-05-02	ECLASS 9.1	27-18-05-02
ECLASS 10.0	27-18-05-02	ECLASS 11.0	27-18-05-02
ECLASS 12.0	27-18-05-02	ECLASS 13.0	27-18-05-02

## Экологическое соответствие изделия

REACH SVHC	Lead 7439-92-1
SCIP	9e4cab4e-239c-4e14-b9df-a0fee300d28a

## Сертификаты

Сертификаты



**KLIPPON K11 EX RAL7001****Weidmüller Interface GmbH & Co. KG**

Klingenbergstraße 26

D-32758 Detmold

Germany

[www.weidmueller.com](http://www.weidmueller.com)**Технические данные****Загрузки**

Одобрение / сертификат / документ о соответствии	<a href="#">CCC 2020322303000040 Klippon K Assembly Enclosure</a> <a href="#">UKCA TÜV 22 UKEX 7094 U</a> <a href="#">UKCA TÜV 22 UKEX 7095 X</a> <a href="#">IBEXU12ATEX1145X</a> <a href="#">IECEXIBE13.0001U</a> <a href="#">IECEXIBE13.0002X</a> <a href="#">TAE00002SM</a> <a href="#">IBEXU12ATEX1144U</a> <a href="#">INMETRO LMP 23.0527X - Teminal Box CAIXAS DE JUNÇÃO KLIPPON K</a> <a href="#">INMETRO CERTIFICADO LMP 23.0526U - INVÓLUCROS VAZIOS Empty Enclosure KLIPPON K</a> <a href="#">DoM Klippon K salt water resistance</a> <a href="#">DoM Klippon K EN 45545-2 2013 Railway</a>
Технические данные	<a href="#">CAD data – STEP</a>
Уведомление об изменении продукта	<a href="#">Technical change to Klippon K® enclosure series</a> <a href="#">Technische Änderung für Klippon® K Gehäuse</a> <a href="#">20240315-PCN-Klippon K Enclosure Instruction</a>
Тендерные спецификации	<a href="#">Klippon K11 Ex RAL7001_1329640000_DE</a> <a href="#">Klippon K11 Ex RAL7001_1329640000_EN</a>
Каталог	<a href="#">Catalogues in PDF-format</a>
Брошюры	

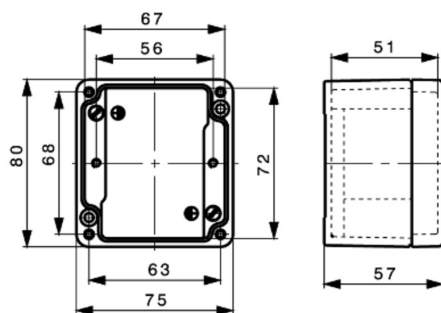
**KLIPPON K11 EX RAL7001**

**Weidmüller Interface GmbH & Co. KG**  
Klingenbergstraße 26  
D-32758 Detmold  
Germany

[www.weidmueller.com](http://www.weidmueller.com)

**Изображения**

**Габаритный чертеж**



## KLIPPON K11 EX RAL7001

Weidmüller Interface GmbH &amp; Co. KG

Klingenbergstraße 26

D-32758 Detmold

Germany

www.weidmueller.com

## Аксессуары

## Klippon® K — монтажные пластины

Серия Klippon® K, аксессуары



## Основные данные для заказа

Тип	MOPL K11 STAHL	Исполнение
Номер для заказа	<a href="#">40733000000</a>	Klippon K (корпус из алюминия, пустой), Монтажная панель,
GTIN (EAN)	4008190857936	Монтажная пластина, Высота: 67 mm, Ширина: 64 mm, Глубина:
Кол.	1 Шт.	2 mm, Материал: Сталь листовая, оцинкованная, оцинкованный, серебряный

## Винты



В зависимости от клеммного блока или принадлежностей мы предлагаем различные типы винтов в качестве дополнительной оснастки или запасных частей.

## Основные данные для заказа

Тип	FKSC M4X6 D8/SW2	Исполнение
Номер для заказа	<a href="#">4567480000</a>	SAK-серия, Винт с внутренним шестигранником, Винты, Количество
GTIN (EAN)	4008190033491	полюсов: 1
Кол.	100 Шт.	

## KLIPPON K11 EX RAL7001

Weidmüller Interface GmbH &amp; Co. KG

Klingenbergstraße 26

D-32758 Detmold

Germany

www.weidmueller.com

## Аксессуары

Глубина: 7,5 мм

Серия Klippon® K, аксессуары

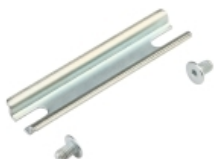


## Основные данные для заказа

Тип	TS35X7.5 ST K11	Исполнение
Номер для заказа	<a href="#">40300003899</a>	Монтажная рейка, TS 35, TS 35 x 7.5, Ширина: 64 mm, без
GTIN (EAN)	4050118652383	продольного отверстия, Сталь, с гальваническим цинковым
Кол.	20 Шт.	покрытием и пассивированный

## TS 15

Серия Klippon® K, аксессуары



## Основные данные для заказа

Тип	TS15X5 ST K11	Исполнение
Номер для заказа	<a href="#">40300003888</a>	Монтажная рейка, TS 15, Ширина: 64 mm, без продольного
GTIN (EAN)	4050118652390	отверстия, Сталь, оцинкованный, хромированный
Кол.	20 Шт.	

Тип	TS15 64 KLIPPON K11	Исполнение
Номер для заказа	<a href="#">40309990000</a>	Монтажная рейка, TS 15, Ширина: 64 mm, без продольного
GTIN (EAN)	4032248536917	отверстия, Сталь, оцинкованный, хромированный
Кол.	1 Шт.	

## KLIPPON K11 EX RAL7001

Weidmüller Interface GmbH &amp; Co. KG

Klingenbergstraße 26

D-32758 Detmold

Germany

www.weidmueller.com

## Аксессуары

## Klippon® K — шарнир

Серия Klippon® K, аксессуары



## Основные данные для заказа

Тип	HG K+POK	Исполнение
Номер для заказа	<a href="#">4580360000</a>	Klippon POK (корпус из полиэстера, пустой), Наружный шарнир,
GTIN (EAN)	4008190203542	Петля, Материал: Алюминий AlSi12, серебряный
Кол.	1 Шт.	

## Глубина: 15 мм

Серия Klippon® K, аксессуары



## Основные данные для заказа

Тип	TS35X15 ST K11	Исполнение
Номер для заказа	<a href="#">4060073084</a>	Монтажная рейка, TS 35, TS 35 x 15, Ширина: 64 mm, с
GTIN (EAN)	4064675336945	продольным отверстием, Сталь, с гальваническим цинковым
Кол.	20 Шт.	покрытием и пассивированный

## KLIPPON K11 EX RAL7001

Weidmüller Interface GmbH & Co. KG  
Klingenbergstraße 26  
D-32758 Detmold  
Germany

www.weidmueller.com

## Аксессуары

## Монтажный материал

**Возможности интеграции, расширения и индивидуализации – превосходное дополнение к любой системе**

Полная структура системных принадлежностей для новой серии корпусов Klippon® TB позволяет легко привести корпус в соответствие с конкретными требованиями каждой системы.

**Монтаж наборов деталей**

Монтаж наборов деталей предназначен для быстрого и простого монтажа держателей печатных меток, держателей документов и кожухов от дождя.

**Набор для крепления меток SD** требуется для установки пластиковой (Trafolyte) идентификации или печатной метки. С помощью данного набора можно установить метку с идентификацией или текстом непосредственно на крышке корпуса. Набор крепления меток специально разработан для этого. Только при помощи этого набора можно обеспечить отсутствие протечек в отсек или повреждения метки.

**Универсальный крепежный набор TPSD** разработан для обеспечения надежного и быстрого монтажа держателей меток, дождевых кожухов или держателей документов, к примеру. При использовании крепежного набора сокращается (если не исключается) риск протечек.

## Основные данные для заказа

Тип	SD FIXING SET	Исполнение
Номер для заказа	<a href="#">405200000</a>	Klippon TB (Terminal Box), Набор для крепления
GTIN (EAN)	4050118075472	идентификационной таблички, Высота: 12 mm, Ширина:
Кол.	1 Шт.	12 mm, Глубина: 16.4 mm, Материал: Нержавеющая сталь, необработанный, серебряный
Тип	TPSD FIXING SET KTB	Исполнение
Номер для заказа	<a href="#">4052190000</a>	Klippon TB (Terminal Box), Набор крепежных деталей для типовой
GTIN (EAN)	4050118043969	пластины, Материал: Нержавеющая сталь, необработанный, серебряный
Кол.	1 Шт.	