

KLIPPON POK 121209

Weidmüller Interface GmbH & Co. KG

Klingenbergstraße 26

D-32758 Detmold

Germany

www.weidmueller.com

Подобно иллюстрации



Корпуса серии KlippON[®] POK изготовлены из высококачественного полиэстера, армированного стекловолокном, и идеально подходят для областей и условий применения, где требуется стойкость к коррозии и ударопрочность, а также высокий класс защиты IP.

Изделия этой серии имеют следующие основные отличительные особенности:

- Предлагается 17 типоразмеров
- Два стандартных покрытия (цвета): серый (аналогично RAL 7001 для промышленного применения) и черный (аналогично RAL 9011 для суровых условий окружающей среды и взрывоопасных сред)
- Крышка с винтами из нержавеющей стали с крестообразным / плоским шлицем
- Литая прокладка, изготовленная из силикона или хлоропрена
- Крепежные отверстия за пределами герметичной зоны для обеспечения высокого класса пылевлагозащиты IP66
- Ударостойкость до 7 джоулей
- Монтаж непосредственно в корпус или с использованием внутренней монтажной пластины
- Возможен монтаж непосредственно на стену с помощью крепежных отверстий или монтажных опор
- Крепежная резьба для крепления монтажных реек и пластин
- Степень огнестойкости до E60 в зависимости от компоновки

Компания Weidmüller может про-

изводить и поставлять данный корпус в соответствии с техническими условиями заказчика со всеми необходимыми клеммами и кабельными вводами.

Основные данные для заказа

Исполнение	KlippON POK (корпус из полиэстера, пустой), Пустой корпус, Высота: 120 mm, Ширина: 122 mm, Глубина: 90 mm, Материал: Полиэстер, армированный стекловолокном, необработанный, полированный, серебристо-серый
Номер для заказа	1305870000
Тип	KLIPPON POK 121209
GTIN (EAN)	4050118104899
Кол.	1 шт.
Необходимый инструмент	9008540000

KLIPPON POK 121209

Weidmüller Interface GmbH & Co. KG
Klingenbergstraße 26
D-32758 Detmold
Germany

www.weidmueller.com

Технические данные

Размеры и массы

Глубина	90 мм	Глубина (дюймов)	3,543 inch
Высота	120 мм	Высота (в дюймах)	4,724 inch
Высота, мин.	90 мм	Ширина	122 мм
Ширина (в дюймах)	4,803 inch	Размеры крепежа, высота	82 мм
Размеры крепежа, ширина	106 мм	Масса нетто	721 g

Температуры

Рабочая температура	-40 °C...100 °C
---------------------	-----------------

Кабельные вводы, левосторонние

M12	8	M16	4
M20	3	M25	1
M32	1		

Кабельный ввод справа

M12	8	M16	4
M20	3	M25	1
M32	1		

Монтаж вертикальный

WDU 2,5 / ZDU 2,5 / IDU 2,5	*	WDU 4 / ZDU 4	*
-----------------------------	---	---------------	---

Монтаж горизонтальный

WDU 10 / ZDU 10	1x6	WDU 16 / ZDU 16	1x5
WDU 2,5 / ZDU 2,5 / IDU 2,5	1x12	WDU 4 / ZDU 4	1x10
WDU 6 / ZDU 6	1x7		

Номер сертификата корпуса

Номер декларации о соответствии (декларация о соответствии LVD)	DE_PS2401_160412_001ISS01	Сертификат № (DNV)	TAE00002R2
Сертификат № (cULus)	E256877	Условия утверждения	cULus, LR, DNV

KLIPPON POK 121209

Weidmüller Interface GmbH & Co. KG

Klingenbergstraße 26

D-32758 Detmold

Germany

www.weidmueller.com

Технические данные

Общие данные

Вид защиты	IP66	Класс защиты (UL)	Type 4, Type 4X
Класс пожаростойкости UL 94	V-0	Количество крепежных болтов	4
Крепление корпуса	Установка через заднюю стенку корпуса, Крепежные кронштейны	Крышка	Да
Макс нагрузка	5,86 кг	Материал	Полиэстер, армированный стекловолокном
Момент затяжки для винтов крышки	2,5 Nm	Нормы	DIN EN 62208 — стандарт для пустых корпусов, DIN 4102-12
Отверстие для доступа, высота	111,22 мм	Отверстие для доступа, ширина	113,22 мм
Поверхность	необработанный, полированный	Прикрепление крышки	Винты со шлицем / крестообразным шлицем
Применение	Портовые здания, Инженерные системы, Перерабатывающая промышленность, Транспорт	Рабочая температура, макс.	100 °C
Рабочая температура, мин.	-40 °C	Толщина материала - корпус	4,39 мм
Толщина материала - крышка	4,4 мм	Ударопрочность	5 Дж стандартное исполнение
Уплотняющий материал	Хлоропрен	Фланцевая пластина	Нет

Резьбовое соединение сверху / внизу

M12	12	M16	6
M20	4	M25	2
M32	1		

Классификации

ETIM 6.0	EC000261	ETIM 7.0	EC000261
ETIM 8.0	EC000261	ETIM 9.0	EC000261
ECLASS 9.0	27-18-01-01	ECLASS 9.1	27-18-92-90
ECLASS 10.0	27-18-01-01	ECLASS 11.0	27-18-01-01
ECLASS 12.0	27-18-01-01	ECLASS 13.0	27-18-01-01

Экологическое соответствие изделия

REACH SVHC	Lead 7439-92-1
SCIP	afb385d0-c52b-4449-8502-203596817ab0

Важное примечание

Сведения об изделии	The fire rating up to E60 acc. to DIN 4102-12 depends on concrete configurations / installations (details see "Declaration of Manufacturer" in "Downloads")
---------------------	---

Сертификаты

Сертификаты



ROHS	Соответствовать
UL File Number Search	Сайт UL
Сертификат № (cULus)	E256877

Дата создания 23 мая 2024 г. 9:32:36 CEST

Статус каталога 18.05.2024 / Право на внесение технических изменений сохранено.

KLIPPON POK 121209**Weidmüller Interface GmbH & Co. KG**

Klingenbergstraße 26

D-32758 Detmold

Germany

www.weidmueller.com**Технические данные****Загрузки**

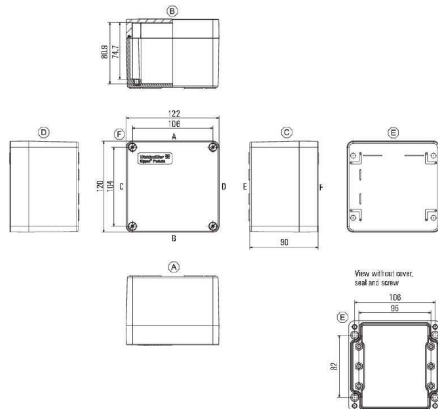
Одобрение / сертификат / документ о соответствии	14_20001 TAE00002R2 MPA NRW Certificate - fire rated assembled boxes acc. to DIN 4102-12 EU Declaration of Conformity - Klippon POK Empty Enclosures IND - DoC DE PS2401 160412 001ISS02
Технические данные	CAD data – STEP
Тендерные спецификации	Klippon POK 121209_1305870000_DE Klippon POK 121209_1305870000_EN
Пользовательская документация	Assembly guidelines - empty enclosures
Каталог	Catalogues in PDF-format
Брошюры	MB KLIPPON ENCL.TECN EN FL KLIPPON POK EN FL SHIPBUILDING 2016 EN FL SHIPBUILDING 2016 EN

KLIPPON POK 121209

Weidmüller Interface GmbH & Co. KG
Klingenbergstraße 26
D-32758 Detmold
Germany

www.weidmueller.com

Изображения



KLIPPON POK 121209

Weidmüller Interface GmbH & Co. KG

Klingenbergstraße 26

D-32758 Detmold

Germany

www.weidmueller.com

Аксессуары

Глубина: 15 мм



Корпуса серии Klippon[®] POK изготовлены из высококачественного полиэстера, армированного стекловолокном, и идеально подходят для областей и условий применения, где требуется стойкость к коррозии и ударопрочность, а также высокий класс защиты IP.

Изделия этой серии имеют следующие основные отличительные особенности:

- Предлагается 17 типоразмеров
- Два стандартных покрытия (цвета): серый (аналогично RAL 7001 для промышленного применения) и черный (аналогично RAL 9011 для суровых условий окружающей среды и взрывоопасных сред)
- Крышка с винтами из нержавеющей стали с крестообразным / плоским шлицем
- Литая прокладка, изготовленная из силикона или хлоропрена
- Крепежные отверстия за пределами герметичной зоны для обеспечения высокого класса пылевлагозащиты IP66
- Ударостойкость до 7 джоулей
- Монтаж непосредственно в корпус или с использованием внутренней монтажной пластины
- Возможен монтаж непосредственно на стену с помощью крепежных отверстий или монтажных опор
- Крепежная резьба для крепления монтажных реек и пластин
- Степень огнестойкости до E60 в зависимости от компоновки

Компания Weidmüller может производить и поставлять данный корпус в соответствии с техническими условиями заказчика со всеми необходимыми клеммами и кабельными вводами.

Основные данные для заказа

Тип	TS35X15 ST POK 1212	Исполнение
Номер для заказа	6000073208	Монтажная рейка, TS 35, TS 35 x 15, с продольным отверстием,
GTIN (EAN)	4064675356554	Сталь, с гальваническим цинковым покрытием и пассивированный
Кол.	20 Шт.	

KLIPPON POK 121209

Weidmüller Interface GmbH & Co. KG

Klingenbergstraße 26

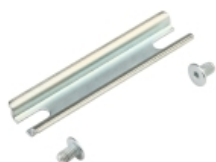
D-32758 Detmold

Germany

www.weidmueller.com

Аксессуары

TS 15



Корпуса серии Klippon[®] POK изготовлены из высококачественного полиэстера, армированного стекловолокном, и идеально подходят для областей и условий применения, где требуется стойкость к коррозии и ударопрочность, а также высокий класс защиты IP.

Изделия этой серии имеют следующие основные отличительные особенности:

- Предлагается 17 типоразмеров
- Два стандартных покрытия (цвета): серый (аналогично RAL 7001 для промышленного применения) и черный (аналогично RAL 9011 для суровых условий окружающей среды и взрывоопасных сред)
- Крышка с винтами из нержавеющей стали с крестообразным / плоским шлицем
- Литая прокладка, изготовленная из силикона или хлоропрена
- Крепежные отверстия за пределами герметичной зоны для обеспечения высокого класса пылевлагозащиты IP66
- Ударостойкость до 7 джоулей
- Монтаж непосредственно в корпус или с использованием внутренней монтажной пластины
- Возможен монтаж непосредственно на стену с помощью крепежных отверстий или монтажных опор
- Крепежная резьба для крепления монтажных реек и пластин
- Степень огнестойкости до E60 в зависимости от компоновки

Компания Weidmüller может производить и поставлять данный корпус в соответствии с техническими условиями заказчика со всеми необходимыми клеммами и кабельными вводами.

Основные данные для заказа

Тип	TS15X5 ST POK 0811	Исполнение
Номер для заказа	6000003890	Монтажная рейка, TS 15, Ширина: 98 mm, без продольного
GTIN (EAN)	4050118652550	отверстия, Сталь, с гальваническим цинковым покрытием и
Кол.	20 Шт.	пассивированный

KLIPPON POK 121209

Weidmüller Interface GmbH & Co. KG

Klingenbergstraße 26

D-32758 Detmold

Germany

www.weidmueller.com

Аксессуары

Стандартные монтажные пластины Klippon® POK



Корпуса серии Klippon[®] POK изготовлены из высококачественного полиэстера, армированного стекловолокном, и идеально подходят для областей и условий применения, где требуется стойкость к коррозии и ударопрочность, а также высокий класс защиты IP.

Изделия этой серии имеют следующие основные отличительные особенности:

- Предлагается 17 типоразмеров
- Два стандартных покрытия (цвета): серый (аналогично RAL 7001 для промышленного применения) и черный (аналогично RAL 9011 для суровых условий окружающей среды и взрывоопасных сред)
- Крышка с винтами из нержавеющей стали с крестообразным / плоским шлицем
- Литая прокладка, изготовленная из силикона или хлоропрена
- Крепежные отверстия за пределами герметичной зоны для обеспечения высокого класса пылевлагозащиты IP66
- Ударостойкость до 7 джоулей
- Монтаж непосредственно в корпус или с использованием внутренней монтажной пластины
- Возможен монтаж непосредственно на стену с помощью крепежных отверстий или монтажных опор
- Крепежная резьба для крепления монтажных реек и пластин
- Степень огнестойкости до E60 в зависимости от компоновки

Компания Weidmüller может производить и поставлять данный корпус в соответствии с техническими условиями заказчика со всеми необходимыми клеммами и кабельными вводами.

Основные данные для заказа

Тип	POK MOPL 1212	Исполнение
Номер для заказа	6510590000	Klippon POK (корпус из полиэстера, пустой), Монтажная панель,
GTIN (EAN)	4008190498221	Высота: 107 mm, Ширина: 109 mm, Глубина: 1.5 mm, Материал:
Кол.	1 Шт.	Сталь листовая, оцинкованная, прочее, серебряный

KLIPPON POK 121209

Weidmüller Interface GmbH & Co. KG

Klingenbergstraße 26

D-32758 Detmold

Germany

www.weidmueller.com

Аксессуары

Монтажные пластины Klippon® POK в сочетании с пластинами заземления



Корпуса серии Klippon® POK изготовлены из высококачественного полиэстера, армированного стекловолокном, и идеально подходят для областей и условий применения, где требуется стойкость к коррозии и ударопрочность, а также высокий класс защиты IP.

Изделия этой серии имеют следующие основные отличительные особенности:

- Предлагается 17 типоразмеров
- Два стандартных покрытия (цвета): серый (аналогично RAL 7001 для промышленного применения) и черный (аналогично RAL 9011 для суровых условий окружающей среды и взрывоопасных сред)
- Крышка с винтами из нержавеющей стали с крестообразным / плоским шлицем
- Литая прокладка, изготовленная из силикона или хлоропрена
- Крепежные отверстия за пределами герметичной зоны для обеспечения высокого класса пылевлагозащиты IP66
- Ударостойкость до 7 джоулей
- Монтаж непосредственно в корпус или с использованием внутренней монтажной пластины
- Возможен монтаж непосредственно на стену с помощью крепежных отверстий или монтажных опор
- Крепежная резьба для крепления монтажных реек и пластин
- Степень огнестойкости до E60 в зависимости от компоновки

Компания Weidmüller может производить и поставлять данный корпус в соответствии с техническими условиями заказчика со всеми необходимыми клеммами и кабельными вводами.

Основные данные для заказа

Тип	POK MOPL 1212 MINI	Исполнение
Номер для заказа	4534340000	Klippon POK (корпус из полиэстера, пустой), Монтажная панель,
GTIN (EAN)	4050118338218	Высота: 77 mm, Ширина: 109 mm, Глубина: 1.5 mm, Материал:
Кол.	1 Шт.	Сталь листовая, оцинкованная, оцинкованный, серебряный

KLIPPON POK 121209

Weidmüller Interface GmbH & Co. KG

Klingenbergstraße 26

D-32758 Detmold

Germany

www.weidmueller.com

Аксессуары

Вентиляционные заглушки – DAE



Вдобавок к кабельным вводам, предназначенным для самых разных областей, портфолио продукции дополнено заглушками, элементами компенсации давления, переходниками и соответствующими вспомогательными принадлежностями, такими как контргайки, уплотнительные кольца, плоские шайбы и кольца заземления.

Основные данные для заказа

Тип	DAE M12 PA LONG	Исполнение
Номер для заказа	4032248440429	DAE (вентиляционный элемент), Компенсатор, прямой, M 12, 10
GTIN (EAN)	4032248440429	mm, IP66, IP68, IP69K, Полиамид 6
Кол.	10 Шт.	
Тип	DAE M12 SS	Исполнение
Номер для заказа	4032248440405	DAE (вентиляционный элемент), Компенсатор, прямой, M 12, 10
GTIN (EAN)	4032248440405	mm, IP66, IP68, IP69K, Нержавеющая сталь 1.4305 (303)
Кол.	10 Шт.	

KLIPPON POK 121209

Weidmüller Interface GmbH & Co. KG
Klingenbergstraße 26
D-32758 Detmold
Germany

www.weidmueller.com

Аксессуары

Монтажный материал



Возможности интеграции, расширения и индивидуализации – превосходное дополнение к любой системе

Полная структура системных принадлежностей для новой серии корпусов Klippon® TB позволяет легко привести корпус в соответствие с конкретными требованиями каждой системы.

Монтаж наборов деталей

Монтаж наборов деталей предназначен для быстрого и простого монтажа держателей печатных меток, держателей документов и кожухов от дождя.

Набор для крепления меток SD требуется для установки пластиковой (Trafolyte) идентификации или печатной метки. С помощью данного набора можно установить метку с идентификацией или текстом непосредственно на крышке корпуса. Набор крепления меток специально разработан для этого. Только при помощи этого набора можно обеспечить отсутствие протечек в отсек или повреждения метки.

Универсальный крепежный набор TPSD разработан для обеспечения надежного и быстрого монтажа держателей меток, дождевых кожухов или держателей документов, к примеру. При использовании крепежного набора сокращается (если не исключается) риск протечек.

Основные данные для заказа

Тип	FKSC M6X8 D9/SW3	Исполнение
Номер для заказа	68962600000	Klippon TB (Terminal Box), Крепежный винт, Материал: Сталь
GTIN (EAN)	4008190058258	
Кол.	50 Шт.	

Распорка



Проставки из нержавеющей стали, доступные с тремя разными длинами, позволяют увеличить расстояние между монтажными рейками или рейками DIN и задней стенкой корпуса.

Основные данные для заказа

Тип	SP M6 20 MSZN	Исполнение
Номер для заказа	68962000000	Klippon EB (Essential Box), Прокладка, Высота: 11.2 mm, Ширина: 10 mm, Глубина: 20 mm, Материал: Сталь, серебряный
GTIN (EAN)	4008190850234	
Кол.	2 Шт.	

KLIPPON POK 121209

Weidmüller Interface GmbH & Co. KG

Klingenbergstraße 26

D-32758 Detmold

Germany

www.weidmueller.com

Аксессуары

Тип	SP M6 30 MSZN	Исполнение
Номер для заказа	4896300000	Klippon EB (Essential Box), Прокладка, Высота: 11.2 mm, Ширина: 10 mm, Глубина: 30 mm, Материал: Сталь, серебряный
GTIN (EAN)	4008190850241	
Кол.	2 Шт.	
Тип	SP M6 15 MSZN	Исполнение
Номер для заказа	4896100000	Klippon EB (Essential Box), Прокладка, Высота: 11.2 mm, Ширина: 10 mm, Глубина: 15 mm, Материал: Сталь, серебряный
GTIN (EAN)	4008190857851	
Кол.	2 Шт.	

Klippon® POK — пластины заземления



Корпуса серии Klippon® POK изготовлены из высококачественного полиэстера, армированного стекловолокном, и идеально подходят для областей и условий применения, где требуется стойкость к коррозии и ударопрочность, а также высокий класс защиты IP.

Изделия этой серии имеют следующие основные отличительные особенности:

- Предлагается 17 типоразмеров
- Два стандартных покрытия (цвета): серый (аналогично RAL 7001 для промышленного применения) и черный (аналогично RAL 9011 для суровых условий окружающей среды и взрывоопасных сред)
- Крышка с винтами из нержавеющей стали с крестообразным / плоским шлицем
- Литая прокладка, изготовленная из силикона или хлоропрена
- Крепежные отверстия за пределами герметичной зоны для обеспечения высокого класса пылевлагозащиты IP66
- Ударостойкость до 7 джоулей
- Монтаж непосредственно в корпус или с использованием внутренней монтажной пластины
- Возможен монтаж непосредственно на стену с помощью крепежных отверстий или монтажных опор
- Крепежная резьба для крепления монтажных реек и пластин
- Степень огнестойкости до E60 в зависимости от компоновки

Компания Weidmüller может производить и поставлять данный корпус в соответствии с техническими условиями заказчика со всеми необходимыми клеммами и кабельными вводами.

Основные данные для заказа

Тип	KLIPPON COPL 121209	Исполнение
Номер для заказа	4890970000	Klippon POK (корпус из полиэстера, пустой), Пластина заземления, прочее, Высота: 57.5 mm, Ширина: 177 mm, Глубина: 0.8 mm, Материал: Латунь, полированный, необработанный
GTIN (EAN)	4050118191127	
Кол.	5 Шт.	

KLIPPON POK 121209

Weidmüller Interface GmbH & Co. KG

Klingenbergstraße 26

D-32758 Detmold

Germany

www.weidmueller.com

Аксессуары

Материал для монтажа Klippon® POK



Корпуса серии Klippon[®] POK изготовлены из высококачественного полиэстера, армированного стекловолокном, и идеально подходят для областей и условий применения, где требуется стойкость к коррозии и ударопрочность, а также высокий класс защиты IP.

Изделия этой серии имеют следующие основные отличительные особенности:

- Предлагается 17 типоразмеров
- Два стандартных покрытия (цвета): серый (аналогично RAL 7001 для промышленного применения) и черный (аналогично RAL 9011 для суровых условий окружающей среды и взрывоопасных сред)
- Крышка с винтами из нержавеющей стали с крестообразным / плоским шлицем
- Литая прокладка, изготовленная из силикона или хлоропрена
- Крепежные отверстия за пределами герметичной зоны для обеспечения высокого класса пылевлагозащиты IP66
- Ударостойкость до 7 джоулей
- Монтаж непосредственно в корпус или с использованием внутренней монтажной пластины
- Возможен монтаж непосредственно на стену с помощью крепежных отверстий или монтажных опор
- Крепежная резьба для крепления монтажных реек и пластин
- Степень огнестойкости до E60 в зависимости от компоновки

Компания Weidmüller может производить и поставлять данный корпус в соответствии с техническими условиями заказчика со всеми необходимыми клеммами и кабельными вводами.

Основные данные для заказа

Тип	SD FIXING SET POK	Исполнение
Номер для заказа	4050118299878	Klippon POK (корпус из полиэстера, пустой), Набор для крепления
GTIN (EAN)	4050118299878	идентификационной таблички, Высота: 12 мм, Ширина: 12 мм,
Кол.	1 Шт.	Глубина: 16.4 мм, Материал: Нержавеющая сталь 1.4305 (303), необработанный

KLIPPON POK 121209

Weidmüller Interface GmbH & Co. KG

Klingenbergstraße 26

D-32758 Detmold

Germany

www.weidmueller.com

Аксессуары

Прокладка



Возможности интеграции, расширения и индивидуализации: идеальное дополнение для любой области применения.

Единообразная структура системных принадлежностей для ассортимента корпусов Klippon® ТВ позволяет легко привести корпус в соответствие с конкретными требованиями каждой системы.

Распорки

Распорки из нержавеющей стали, доступные с четырьмя разными длинами, позволяют увеличить расстояние между монтажными рейками или рейками DIN и задней стенкой корпуса.

Основные данные для заказа

Тип	SP M6 30 S2	Исполнение
Номер для заказа	6935140000	Klippon TB (Terminal Box), Прокладка, Высота: 11.2 mm, Ширина:
GTIN (EAN)	4032248699117	10 mm, Глубина: 30 mm, Материал: Нержавеющая сталь 1.4305
Кол.	4 Шт.	(303)
Тип	SP M6 15 S2	Исполнение
Номер для заказа	6935120000	Klippon TB (Terminal Box), Прокладка, Высота: 11.2 mm, Ширина:
GTIN (EAN)	4032248699056	10 mm, Глубина: 15 mm, Материал: Нержавеющая сталь 1.4305
Кол.	4 Шт.	(303)
Тип	SP M6 10 S2	Исполнение
Номер для заказа	6935110000	Klippon TB (Terminal Box), Прокладка, Высота: 11.2 mm, Ширина:
GTIN (EAN)	4032248699049	10 mm, Глубина: 10 mm, Материал: Нержавеющая сталь 1.4305
Кол.	4 Шт.	(303)
Тип	SP M6 20 S2	Исполнение
Номер для заказа	6935130000	Klippon TB (Terminal Box), Прокладка, Высота: 11.2 mm, Ширина:
GTIN (EAN)	4032248699001	10 mm, Глубина: 20 mm, Материал: Нержавеющая сталь 1.4305
Кол.	4 Шт.	(303)

Глубина: 7,5 мм

Серия Klippon® K, аксессуары



Основные данные для заказа

Тип	TS35X7.5 ST K41	Исполнение
Номер для заказа	6930003439	Монтажная рейка, TS 35, TS 35 x 7.5, Ширина: 105 mm, без
GTIN (EAN)	4050118652628	продольного отверстия, Сталь, с гальваническим цинковым
Кол.	20 Шт.	покрытием и пассивированный

KLIPPON POK 121209

Weidmüller Interface GmbH & Co. KG
Klingenbergstraße 26
D-32758 Detmold
Germany

www.weidmueller.com

Аксессуары

Винты



В зависимости от клеммного блока или принадлежностей мы предлагаем различные типы винтов в качестве дополнительной оснастки или запасных частей.

Основные данные для заказа

Тип	FKSC M5X8 D9/SW2.5	Исполнение
Номер для заказа	6255900000	SAK-серия, Винт с внутренним шестигранником, Винты, Количество
GTIN (EAN)	4008190133337	полюсов: 1
Кол.	50 Шт.	

KLIPPON POK 121209

Weidmüller Interface GmbH & Co. KG

Klingenbergstraße 26

D-32758 Detmold

Germany

www.weidmueller.com

Аксессуары

Klippon® POK — монтажные опоры



Корпуса серии Klippon[®] POK изготовлены из высококачественного полиэстера, армированного стекловолокном, и идеально подходят для областей и условий применения, где требуется стойкость к коррозии и ударопрочность, а также высокий класс защиты IP.

Изделия этой серии имеют следующие основные отличительные особенности:

- Предлагается 17 типоразмеров
- Два стандартных покрытия (цвета): серый (аналогично RAL 7001 для промышленного применения) и черный (аналогично RAL 9011 для суровых условий окружающей среды и взрывоопасных сред)
- Крышка с винтами из нержавеющей стали с крестообразным / плоским шлицем
- Литая прокладка, изготовленная из силикона или хлоропрена
- Крепежные отверстия за пределами герметичной зоны для обеспечения высокого класса пылевлагозащиты IP66
- Ударостойкость до 7 джоулей
- Монтаж непосредственно в корпус или с использованием внутренней монтажной пластины
- Возможен монтаж непосредственно на стену с помощью крепежных отверстий или монтажных опор
- Крепежная резьба для крепления монтажных реек и пластин
- Степень огнестойкости до E60 в зависимости от компоновки

Компания Weidmüller может производить и поставлять данный корпус в соответствии с техническими условиями заказчика со всеми необходимыми клеммами и кабельными вводами.

Основные данные для заказа

Тип	MF POK BIG	Исполнение
Номер для заказа	4030910000	Klippon POK (корпус из полиэстера, пустой), Монтажная опора,
GTIN (EAN)	4032248009756	Крепежные кронштейны, Высота: 16 мм, Ширина: 51 мм,
Кол.	1 Шт.	Глубина: 6 мм, Материал: Нержавеющая сталь 1.4301, прочее

KLIPPON POK 121209

Weidmüller Interface GmbH & Co. KG

Klingenbergstraße 26

D-32758 Detmold

Germany

www.weidmueller.com

Аксессуары

Шпилька заземления

Аксессуар



Основные данные для заказа

Тип	PEBZ M10 BR SET	Исполнение
Номер для заказа	4037220000	Klippon POK (корпус из полиэстера, пустой), Болт заземления,
GTIN (EAN)	4050118067019	прочее, Высота: 21 mm, Ширина: 21 mm, Глубина: 48.7 mm,
Кол.	1 Шт.	Материал: Латунь
Тип	PEBZ M10 S4 SET	Исполнение
Номер для заказа	4033440000	Klippon POK (корпус из полиэстера, пустой), Болт заземления,
GTIN (EAN)	4050118073362	прочее, Высота: 21 mm, Ширина: 21 mm, Глубина: 48.7 mm,
Кол.	1 Шт.	Материал: Нержавеющая сталь 1.4404 (316 L)
Тип	PEBZ M6 BR SET	Исполнение
Номер для заказа	4037250000	Klippon POK (корпус из полиэстера, пустой), Болт заземления,
GTIN (EAN)	4050118067149	прочее, Высота: 12.3 mm, Ширина: 12.3 mm, Глубина: 42 mm,
Кол.	1 Шт.	Материал: Латунь
Тип	PEBZ M6 S4 SET	Исполнение
Номер для заказа	4033430000	Klippon POK (корпус из полиэстера, пустой), Болт заземления,
GTIN (EAN)	4050118073607	прочее, Высота: 12.3 mm, Ширина: 12.3 mm, Глубина: 42 mm,
Кол.	1 Шт.	Материал: Нержавеющая сталь 1.4404 (316 L)