

## KLIPPON POK 081106

Weidmüller Interface GmbH &amp; Co. KG

Klingenbergstraße 26

D-32758 Detmold

Germany

www.weidmueller.com

## Подобно иллюстрации



Корпуса серии KlippON<sup>®</sup> POK изготовлены из высококачественного полиэстера, армированного стекловолокном, и идеально подходят для областей и условий применения, где требуется стойкость к коррозии и ударопрочность, а также высокий класс защиты IP.

Изделия этой серии имеют следующие основные отличительные особенности:

- Предлагается 17 типоразмеров
- Два стандартных покрытия (цвета): серый (аналогично RAL 7001 для промышленного применения) и черный (аналогично RAL 9011 для суровых условий окружающей среды и взрывоопасных сред)
- Крышка с винтами из нержавеющей стали с крестообразным / плоским шлицем
- Литая прокладка, изготовленная из силикона или хлоропрена
- Крепежные отверстия за пределами герметичной зоны для обеспечения высокого класса пылевлагозащиты IP66
- Ударостойкость до 7 джоулей
- Монтаж непосредственно в корпус или с использованием внутренней монтажной пластины
- Возможен монтаж непосредственно на стену с помощью крепежных отверстий или монтажных опор
- Крепежная резьба для крепления монтажных реек и пластин
- Степень огнестойкости до E60 в зависимости от компоновки

Компания Weidmüller может про-

изводить и поставлять данный корпус в соответствии с техническими условиями заказчика со всеми необходимыми клеммами и кабельными вводами.

## Основные данные для заказа

Версия	KlippON POK (корпус из полиэстера, пустой), Пустой корпус, Высота: 75 mm, Ширина: 110 mm, Глубина: 56 mm, Материал: Полиэстер, армированный стекловолокном, необработанный, полированный, серебристо-серый
Заказ №	<a href="#">1305820000</a>
Тип	KLIPPON POK 081106
GTIN (EAN)	4050118104868
Кол.	1 шт.
Необходимый инструмент	<a href="#">9008540000</a>

## KLIPPON POK 081106

Weidmüller Interface GmbH & Co. KG  
Klingenbergstraße 26  
D-32758 Detmold  
Germany

www.weidmueller.com

## Технические данные

## Размеры и массы

Глубина	56 мм	Глубина (дюймов)	2,205 inch
Высота	75 мм	Высота (в дюймах)	2,953 inch
Высота, мин.	56 мм	Ширина	110 мм
Ширина (в дюймах)	4,331 inch	Размеры крепежа, высота	45 мм
Размеры крепежа, ширина	98 мм	Масса нетто	307 g

## Температуры

Рабочая температура	-40 °C...100 °C
---------------------	-----------------

## Кабельные вводы, левосторонние

M12	1	M16	1
M20	1		

## Кабельный ввод справа

M12	1	M16	1
M20	1		

## Монтаж вертикальный

WDU 2,5 / ZDU 2,5 / IDU 2,5	1x1*	WDU 4 / ZDU 4	1x1*
-----------------------------	------	---------------	------

## Монтаж горизонтальный

WDU 2,5 / ZDU 2,5 / IDU 2,5	1x10	WDU 4 / ZDU 4	1x9
-----------------------------	------	---------------	-----

## Номер сертификата корпуса

Номер декларации о соответствии (декларация о соответствии LVD)	DE_PS2401_160412_001SS01	Сертификат № (DNV)	TAE00002R2
Сертификат № (cULus)	E256877	Условия утверждения	cULus, LR, DNV

## KLIPPON POK 081106

Weidmüller Interface GmbH &amp; Co. KG

Klingenbergstraße 26

D-32758 Detmold

Germany

www.weidmueller.com

## Технические данные

## Общие данные

Вид защиты	IP66	Класс защиты (UL)	Type 4, Type 4X
Класс пожаростойкости UL 94	V-0	Количество крепежных болтов	4
Крепление корпуса	Установка через заднюю стенку корпуса, Крепежные кронштейны	Крышка	Да
Макс нагрузка	3,3 кг	Материал	Полиэстер, армированный стекловолокном
Момент затяжки для винтов крышки	2,5 Nm	Нормы	DIN EN 62208 — стандарт для пустых корпусов, DIN 4102-12
Отверстие для доступа, высота	66,02 мм	Отверстие для доступа, ширина	101,02 мм
Поверхность	необработанный, полированный	Прикрепление крышки	Винты со шлицем / крестообразным шлицем
Применение	Портовые здания, Инженерные системы, Перерабатывающая промышленность, Транспорт	Рабочая температура, макс.	100 °C
Рабочая температура, мин.	-40 °C	Толщина материала - корпус	4,49 мм
Толщина материала - крышка	3,7 мм	Ударопрочность	5 Дж стандартное исполнение
Уплотняющий материал	Хлоропрен	Фланцевая пластина	Нет

## Резьбовое соединение сверху / внизу

M12	7	M16	3
M20	2	M25	2

## Классификации

ETIM 6.0	EC000261	ETIM 7.0	EC000261
ETIM 8.0	EC000261	ETIM 9.0	EC000261
ECLASS 9.0	27-18-01-01	ECLASS 9.1	27-18-92-90
ECLASS 10.0	27-18-01-01	ECLASS 11.0	27-18-01-01
ECLASS 12.0	27-18-01-01	ECLASS 13.0	27-18-01-01

## Экологическое соответствие изделия

REACH SVHC	Lead 7439-92-1
SCIP	afb385d0-c52b-4449-8502-203596817ab0

## Важное примечание

Сведения об изделии	The fire rating up to E60 acc. to DIN 4102-12 depends on concrete configurations / installations (details see "Declaration of Manufacturer" in "Downloads")
---------------------	---

## Сертификаты

Сертификаты



ROHS	Соответствовать
UL File Number Search	Сайт UL
Сертификат № (cULus)	E256877

**KLIPPON POK 081106****Weidmüller Interface GmbH & Co. KG**

Klingenbergstraße 26

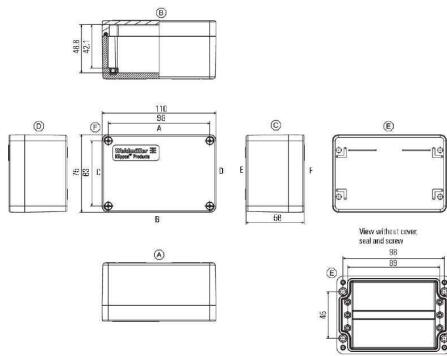
D-32758 Detmold

Germany

[www.weidmueller.com](http://www.weidmueller.com)**Технические данные****Загрузки**

Одобрение / сертификат / документ о соответствии	<a href="#">14_20001</a> <a href="#">TAE00002R2</a> <a href="#">MPA NRW Certificate - fire rated assembled boxes acc. to DIN 4102-12</a> <a href="#">EU Declaration of Conformity - Klippon POK Empty Enclosures IND - DoC DE PS2401 160412 001ISS02</a>
Технические данные	<a href="#">CAD data – STEP</a>
Тендерные спецификации	<a href="#">Klippon POK 081106_1305820000_DE</a> <a href="#">Klippon POK 081106_1305820000_EN</a>
Пользовательская документация	<a href="#">Assembly guidelines - empty enclosures</a>
Каталог	<a href="#">Catalogues in PDF-format</a>
Брошюры	<a href="#">MB KLIPPON ENCL.TECN EN</a> <a href="#">FL KLIPPON POK EN</a> <a href="#">FL SHIPBUILDING 2016 EN</a> <a href="#">FL SHIPBUILDING 2016 EN</a>

www.weidmueller.com



## KLIPPON POK 081106

Weidmüller Interface GmbH &amp; Co. KG

Klingenbergstraße 26

D-32758 Detmold

Germany

www.weidmueller.com

## Аксессуары

## Klippon® POK — пластины заземления



Корпуса серии Klippon® POK изготовлены из высококачественного полиэстера, армированного стекловолокном, и идеально подходят для областей и условий применения, где требуется стойкость к коррозии и ударопрочность, а также высокий класс защиты IP.

Изделия этой серии имеют следующие основные отличительные особенности:

- Предлагается 17 типоразмеров
- Два стандартных покрытия (цвета): серый (аналогично RAL 7001 для промышленного применения) и черный (аналогично RAL 9011 для суровых условий окружающей среды и взрывоопасных сред)
- Крышка с винтами из нержавеющей стали с крестообразным / плоским шлицем
- Литая прокладка, изготовленная из силикона или хлоропрена
- Крепежные отверстия за пределами герметичной зоны для обеспечения высокого класса пылевлагозащиты IP66
- Ударостойкость до 7 джоулей
- Монтаж непосредственно в корпус или с использованием внутренней монтажной пластины
- Возможен монтаж непосредственно на стену с помощью крепежных отверстий или монтажных опор
- Крепежная резьба для крепления монтажных реек и пластин
- Степень огнестойкости до E60 в зависимости от компоновки

Компания Weidmüller может производить и поставлять данный корпус в соответствии с техническими условиями заказчика со всеми необходимыми клеммами и кабельными вводами.

## Основные данные для заказа

Тип	KLIPPON COPL 081106	Версия
Заказ №	<a href="#">1390920000</a>	Klippon POK (корпус из полиэстера, пустой), Пластина заземления,
GTIN (EAN)	4050118191066	прочее, Высота: 33.5 mm, Ширина: 131 mm, Глубина: 0.8 mm,
Кол.	5 Шт.	Материал: Латунь, полированный, необработанный

## KLIPPON POK 081106

Weidmüller Interface GmbH &amp; Co. KG

Klingenbergstraße 26

D-32758 Detmold

Germany

www.weidmueller.com

## Аксессуары

## Винты



В зависимости от клеммного блока или принадлежностей мы предлагаем различные типы винтов в качестве дополнительной оснастки или запасных частей.

## Основные данные для заказа

Тип	FKSC M4X6 D8/SW2	Версия
Заказ №	<a href="#">1567480000</a>	SAK-серия, Винт с внутренним шестигранником, Винты, Количество
GTIN (EAN)	4008190033491	полюсов: 1
Кол.	100 Шт.	

## KLIPPON POK 081106

Weidmüller Interface GmbH &amp; Co. KG

Klingenbergstraße 26

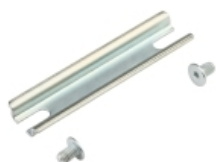
D-32758 Detmold

Germany

www.weidmueller.com

## Аксессуары

## TS 15



Корпуса серии Klippon<sup>®</sup> POK изготовлены из высококачественного полиэстера, армированного стекловолокном, и идеально подходят для областей и условий применения, где требуется стойкость к коррозии и ударопрочность, а также высокий класс защиты IP.

Изделия этой серии имеют следующие основные отличительные особенности:

- Предлагается 17 типоразмеров
- Два стандартных покрытия (цвета): серый (аналогично RAL 7001 для промышленного применения) и черный (аналогично RAL 9011 для суровых условий окружающей среды и взрывоопасных сред)
- Крышка с винтами из нержавеющей стали с крестообразным / плоским шлицем
- Литая прокладка, изготовленная из силикона или хлоропрена
- Крепежные отверстия за пределами герметичной зоны для обеспечения высокого класса пылевлагозащиты IP66
- Ударостойкость до 7 джоулей
- Монтаж непосредственно в корпус или с использованием внутренней монтажной пластины
- Возможен монтаж непосредственно на стену с помощью крепежных отверстий или монтажных опор
- Крепежная резьба для крепления монтажных реек и пластин
- Степень огнестойкости до E60 в зависимости от компоновки

Компания Weidmüller может производить и поставлять данный корпус в соответствии с техническими условиями заказчика со всеми необходимыми клеммами и кабельными вводами.

## Основные данные для заказа

Тип	TS15X5 ST POK 0811	Версия
Заказ №	<a href="#">8000003890</a>	Монтажная рейка, TS 15, Ширина: 98 mm, без продольного
GTIN (EAN)	4050118652550	отверстия, Сталь, с гальваническим цинковым покрытием и
Кол.	20 Шт.	пассивированный



## KLIPPON POK 081106

Weidmüller Interface GmbH &amp; Co. KG

Klingenbergstraße 26

D-32758 Detmold

Germany

www.weidmueller.com

## Аксессуары

## Klippon® POK — монтажные опоры



Корпуса серии Klippon® POK изготовлены из высококачественного полиэстера, армированного стекловолокном, и идеально подходят для областей и условий применения, где требуется стойкость к коррозии и ударопрочность, а также высокий класс защиты IP.

Изделия этой серии имеют следующие основные отличительные особенности:

- Предлагается 17 типоразмеров
- Два стандартных покрытия (цвета): серый (аналогично RAL 7001 для промышленного применения) и черный (аналогично RAL 9011 для суровых условий окружающей среды и взрывоопасных сред)
- Крышка с винтами из нержавеющей стали с крестообразным / плоским шлицем
- Литая прокладка, изготовленная из силикона или хлоропрена
- Крепежные отверстия за пределами герметичной зоны для обеспечения высокого класса пылевлагозащиты IP66
- Ударостойкость до 7 джоулей
- Монтаж непосредственно в корпус или с использованием внутренней монтажной пластины
- Возможен монтаж непосредственно на стену с помощью крепежных отверстий или монтажных опор
- Крепежная резьба для крепления монтажных реек и пластин
- Степень огнестойкости до E60 в зависимости от компоновки

Компания Weidmüller может производить и поставлять данный корпус в соответствии с техническими условиями заказчика со всеми необходимыми клеммами и кабельными вводами.

## Основные данные для заказа

Тип	MF POK SMALL	Версия
Заказ №	<a href="#">9510900000</a>	Klippon POK (корпус из полиэстера, пустой), Монтажная опора,
GTIN (EAN)	4032248009749	Крепежные кронштейны, Высота: 10 мм, Ширина: 38.5 мм,
Кол.	1 Шт.	Глубина: 5 мм, Материал: Нержавеющая сталь 1.4301, прочее

## KLIPPON POK 081106

Weidmüller Interface GmbH & Co. KG  
Klingenbergstraße 26  
D-32758 Detmold  
Germany

www.weidmueller.com

## Аксессуары

## Шпилька заземления

## Аксессуар



## Основные данные для заказа

Тип	PEBZ M6 BR SET	Версия
Заказ №	<a href="#">1277250000</a>	Кlippon POK (корпус из полиэстера, пустой), Болт заземления,
GTIN (EAN)	4050118067149	прочее, Высота: 12.3 mm, Ширина: 12.3 mm, Глубина: 42 mm,
Кол.	1 шт.	Материал: Латунь
Тип	PEBZ M10 BR SET	Версия
Заказ №	<a href="#">1277220000</a>	Кlippon POK (корпус из полиэстера, пустой), Болт заземления,
GTIN (EAN)	4050118067019	прочее, Высота: 21 mm, Ширина: 21 mm, Глубина: 48.7 mm,
Кол.	1 шт.	Материал: Латунь
Тип	PEBZ M10 S4 SET	Версия
Заказ №	<a href="#">1283440000</a>	Кlippon POK (корпус из полиэстера, пустой), Болт заземления,
GTIN (EAN)	4050118073362	прочее, Высота: 21 mm, Ширина: 21 mm, Глубина: 48.7 mm,
Кол.	1 шт.	Материал: Нержавеющая сталь 1.4404 (316 L)
Тип	PEBZ M6 S4 SET	Версия
Заказ №	<a href="#">1283430000</a>	Кlippon POK (корпус из полиэстера, пустой), Болт заземления,
GTIN (EAN)	4050118073607	прочее, Высота: 12.3 mm, Ширина: 12.3 mm, Глубина: 42 mm,
Кол.	1 шт.	Материал: Нержавеющая сталь 1.4404 (316 L)

## KLIPPON POK 081106

Weidmüller Interface GmbH &amp; Co. KG

Klingenbergstraße 26

D-32758 Detmold

Germany

www.weidmueller.com

## Аксессуары

## Монтажный материал

**Возможности интеграции, расширения и индивидуализации – превосходное дополнение к любой системе**

Полная структура системных принадлежностей для новой серии корпусов Klippon® TB позволяет легко привести корпус в соответствие с конкретными требованиями каждой системы.

**Монтаж наборов деталей**

Монтаж наборов деталей предназначен для быстрого и простого монтажа держателей печатных меток, держателей документов и кожухов от дождя.

**Набор для крепления меток SD** требуется для установки пластиковой (Trafolyte) идентификации или печатной метки. С помощью данного набора можно установить метку с идентификацией или текстом непосредственно на крышке корпуса. Набор крепления меток специально разработан для этого. Только при помощи этого набора можно обеспечить отсутствие протечек в отсек или повреждения метки.

**Универсальный крепежный набор TPSD**

разработан для обеспечения надежного и быстрого монтажа держателей меток, дождевых кожухов или держателей документов, к примеру. При использовании крепежного набора сокращается (если не исключается) риск протечек.

## Основные данные для заказа

Тип	FKSC M6X8 D9/SW3	Версия
Заказ №	<a href="#">0642600000</a>	Klippon TB (Terminal Box), Крепежный винт, Материал: Сталь
GTIN (EAN)	4008190058258	
Кол.	50 Шт.	

## Вентиляционные заглушки – DAE



Вдобавок к кабельным вводам, предназначенным для самых разных областей, портфолио продукции дополнено заглушками, элементами компенсации давления, переходниками и соответствующими вспомогательными принадлежностями, такими как контргайки, уплотнительные кольца, плоские шайбы и кольца заземления.

## Основные данные для заказа

Тип	DAE M12 PA LONG	Версия
Заказ №	<a href="#">1868570000</a>	DAE (вентиляционный элемент), Компенсатор, прямой, M 12, 10
GTIN (EAN)	4032248440429	mm, IP66, IP68, IP69K, Полиамид 6
Кол.	10 Шт.	

## KLIPPON POK 081106

Weidmüller Interface GmbH &amp; Co. KG

Klingenbergstraße 26

D-32758 Detmold

Germany

www.weidmueller.com

## Аксессуары

Тип	DAE M12 SS	Версия
Заказ №	<a href="#">1868550000</a>	DAE (вентиляционный элемент), Компенсатор, прямой, M 12, 10
GTIN (EAN)	4032248440405	mm, IP66, IP68, IP69K, Нержавеющая сталь 1.4305 (303)
Кол.	10 Шт.	

## Монтажные пластины Klippon® POK в сочетании с пластинами заземления



Корпуса серии Klippon® POK изготовлены из высококачественного полиэстера, армированного стекловолокном, и идеально подходят для областей и условий применения, где требуется стойкость к коррозии и ударопрочность, а также высокий класс защиты IP.

Изделия этой серии имеют следующие основные отличительные особенности:

- Предлагается 17 типоразмеров
- Два стандартных покрытия (цвета): серый (аналогично RAL 7001 для промышленного применения) и черный (аналогично RAL 9011 для суровых условий окружающей среды и взрывоопасных сред)
- Крышка с винтами из нержавеющей стали с крестообразным / плоским шлицем
- Литая прокладка, изготовленная из силикона или хлоропрена
- Крепежные отверстия за пределами герметичной зоны для обеспечения высокого класса пылевлагозащиты IP66
- Ударостойкость до 7 джоулей
- Монтаж непосредственно в корпус или с использованием внутренней монтажной пластины
- Возможен монтаж непосредственно на стену с помощью крепежных отверстий или монтажных опор
- Крепежная резьба для крепления монтажных реек и пластин
- Степень огнестойкости до E60 в зависимости от компоновки

Компания Weidmüller может производить и поставлять данный корпус в соответствии с техническими условиями заказчика со всеми необходимыми клеммами и кабельными вводами.

## Основные данные для заказа

Тип	POK MOPL 0811 MINI	Версия
Заказ №	<a href="#">1534290000</a>	Klippon POK (корпус из полиэстера, пустой), Монтажная панель,
GTIN (EAN)	4050118337877	Высота: 98 мм, Ширина: 34 мм, Глубина: 1.5 мм, Материал:
Кол.	1 Шт.	Сталь листовая, оцинкованная, оцинкованный, серебряный

## KLIPPON POK 081106

Weidmüller Interface GmbH & Co. KG  
Klingenbergstraße 26  
D-32758 Detmold  
Germany

www.weidmueller.com

## Аксессуары

## Стандартные монтажные пластины Klippon® POK



Корпуса серии Klippon<sup>®</sup> POK изготовлены из высококачественного полиэстера, армированного стекловолокном, и идеально подходят для областей и условий применения, где требуется стойкость к коррозии и ударопрочность, а также высокий класс защиты IP.

Изделия этой серии имеют следующие основные отличительные особенности:

- Предлагается 17 типоразмеров
- Два стандартных покрытия (цвета): серый (аналогично RAL 7001 для промышленного применения) и черный (аналогично RAL 9011 для суровых условий окружающей среды и взрывоопасных сред)
- Крышка с винтами из нержавеющей стали с крестообразным / плоским шлицем
- Литая прокладка, изготовленная из силикона или хлоропрена
- Крепежные отверстия за пределами герметичной зоны для обеспечения высокого класса пылевлагозащиты IP66
- Ударостойкость до 7 джоулей
- Монтаж непосредственно в корпус или с использованием внутренней монтажной пластины
- Возможен монтаж непосредственно на стену с помощью крепежных отверстий или монтажных опор
- Крепежная резьба для крепления монтажных реек и пластин
- Степень огнестойкости до E60 в зависимости от компоновки

Компания Weidmüller может производить и поставлять данный корпус в соответствии с техническими условиями заказчика со всеми необходимыми клеммами и кабельными вводами.

## Основные данные для заказа

Тип	POK MOPL 0811	Версия
Заказ №	<a href="#">9510580000</a>	Klippon POK (корпус из полиэстера, пустой), Монтажная панель,
GTIN (EAN)	4008190498207	Высота: 64 mm, Ширина: 99 mm, Глубина: 1.5 mm, Материал:
Кол.	1 Шт.	Сталь листовая, оцинкованная, прочее, серебряный

## KLIPPON POK 081106

Weidmüller Interface GmbH & Co. KG  
Klingenbergstraße 26  
D-32758 Detmold  
Germany

www.weidmueller.com

## Аксессуары

## Материал для монтажа Klippon® POK



Корпуса серии Klippon® POK изготовлены из высококачественного полиэстера, армированного стекловолокном, и идеально подходят для областей и условий применения, где требуется стойкость к коррозии и ударопрочность, а также высокий класс защиты IP.

Изделия этой серии имеют следующие основные отличительные особенности:

- Предлагается 17 типоразмеров
- Два стандартных покрытия (цвета): серый (аналогично RAL 7001 для промышленного применения) и черный (аналогично RAL 9011 для суровых условий окружающей среды и взрывоопасных сред)
- Крышка с винтами из нержавеющей стали с крестообразным / плоским шлицем
- Литая прокладка, изготовленная из силикона или хлоропрена
- Крепежные отверстия за пределами герметичной зоны для обеспечения высокого класса пылевлагозащиты IP66
- Ударостойкость до 7 джоулей
- Монтаж непосредственно в корпус или с использованием внутренней монтажной пластины
- Возможен монтаж непосредственно на стену с помощью крепежных отверстий или монтажных опор
- Крепежная резьба для крепления монтажных реек и пластин
- Степень огнестойкости до E60 в зависимости от компоновки

Компания Weidmüller может производить и поставлять данный корпус в соответствии с техническими условиями заказчика со всеми необходимыми клеммами и кабельными вводами.

## Основные данные для заказа

Тип	SD FIXING SET POK	Версия
Заказ №	<a href="#">1463490000</a>	Klippon POK (корпус из полиэстера, пустой). Набор для крепления
GTIN (EAN)	4050118299878	идентификационной таблички. Высота: 12 мм, Ширина: 12 мм,
Кол.	1 Шт.	Глубина: 16.4 мм, Материал: Нержавеющая сталь 1.4305 (303), необработанный