

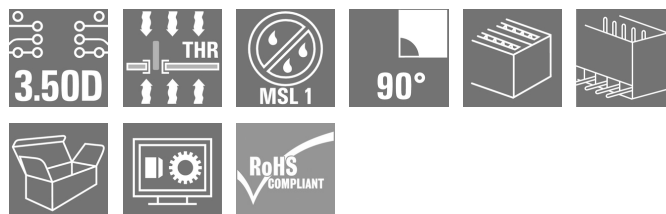
**S2C-SMT 3.50/16/90G 3.2SN BK BX****Weidmüller Interface GmbH & Co. KG**

Klingenbergstraße 26

D-32758 Detmold

Germany

www.weidmueller.com

**Изображение изделия****Термостойкий вилочный соединитель**

- Система защиты пальцев
- Может подключаться к гнездовому разъёму B2CF 3.50 PUSH IN
- **Вставляется перпендикулярно или параллельно по направлению к печатной плате (180° / 90°)**
- 

Варианты исполнения корпуса: закрытые (G) и с фланцем под пайку (LF)

- **Упаковка – коробка (BX) или антистатическая лента на бобине (RL)**
- 

Подходит для пайки расплавлением полуды и волной припоя

- Длина штырькового вывода 1,5 или 3,2 мм

**Основные данные для заказа**

|                      |  |
|----------------------|--|
| Исполнение           | Штекерный соединитель печатной платы, Штырьковый соединитель, с боковой стороны закрыто, Соединение THT/THR под пайку, 3.50 мм, Количество полюсов: 16, 90°, Длина контактного штифта (l): 3.2 мм, луженые, черный, Ящик |
| Номер для заказа     | <a href="#">1289320000</a>   |
| Тип                  | S2C-SMT 3.50/16/90G 3.2SN BK BX  |
| GTIN (EAN)           | 4050118081718  |
| Кол.                 | 60 Шт.   |
| Продуктное отношение | IEC: 200 V / 13.4 A<br>UL: 150 V / 10 A  |
| Упаковка             | Ящик   |

## S2C-SMT 3.50/16/90G 3.2SN BK BX

Weidmüller Interface GmbH &amp; Co. KG

Klingenbergstraße 26

D-32758 Detmold

Germany

www.weidmueller.com

## Технические данные

## Размеры и массы

|                   |            |                   |            |
|-------------------|------------|-------------------|------------|
| Глубина           | 14,2 мм    | Глубина (дюймов)  | 0,559 inch |
| Высота            | 14 мм      | Высота (в дюймах) | 0,551 inch |
| Высота, мин.      | 10,8 мм    | Ширина            | 29,4 мм    |
| Ширина (в дюймах) | 1,157 inch | Масса нетто       | 4,446 g    |

## Упаковка

|          |        |            |        |
|----------|--------|------------|--------|
| Упаковка | Ящик   | Длина VPE  | 353 мм |
| VPE с    | 136 мм | Высота VPE | 26 мм  |

## Системные характеристики

|   |   |   |  |
|---|---|---|--|
| Серия изделия                                   | OMNIMATE Signal — серия B2C/S2C 3.50, 2-рядные  | Вид соединения                                | Соединение с платой                            |
| Монтаж на печатной плате                        | Соединение THT/THR под пайку  | Шаг в мм (P)                                  | 3,5 мм   |
| Шаг в дюймах (P)                                | 0,138 "   | Угол вывода                                   | 90°  |
| Количество полюсов                              | 16  | Количество контактных штырьков на полюс       | 1  |
| Длина контактного штифта (l)                    | 3,2 мм  | Размеры выводов под пайку                     | d = 1,0 mm, восьмиугольный                     |
| Диаметр монтажного отверстия (D)                | 1,3 мм  | Допуск на диаметр монтажного отверстия (D)    | + 0,1 мм                                       |
| Наружный диаметр площадки под пайку             | 2,1 мм  | Диаметр отверстия трафарета                   | 1,9 мм   |
| L1 в мм   | 24,5 мм   | L1 в дюймах                                   | 0,965 "  |
| Количество рядов                                | 1   | Количество полюсных рядов                     | 2  |
| Защита от прикосновения согласно DIN VDE 57 106 | защита от доступа пальцем, без проникновения/защита от доступа тыльной стороны руки, с проникновением | Защита от прикосновения согласно DIN VDE 0470 | IP 20 с проникновением/IP 10 без проникновения |
| Кодируемый                                      | Да  | Усилие вставки на полюс, макс.                | 3,5 N  |
| Усилие вытягивания на полюс, макс.              | 3,5 N   |   |  |

## Данные о материалах

|                                       |                           |                                      |                                   |
|---------------------------------------|---------------------------|--------------------------------------|-----------------------------------|
| Изоляционный материал                 | LCP GF                    | Цветовой код                         | черный                            |
| Таблица цветов (аналогич.)            | RAL 9011                  | Группа изоляционного материала       | IIIb                              |
| Сравнительный показатель пробоя (CTI) | ≥ 175                     | Moisture Level (MSL)                 | 1                                 |
| Класс пожаростойкости UL 94           | V-0                       | Материал контакта                    | Сплав меди                        |
| Поверхность контакта                  | луженые                   | Структура слоев соединения под пайку | 1...3 µm Ni / 2...5 µm Sn матовый |
| Структура слоев штепсельного контакта | 2...5 µm Sn / 1...3 µm Ni | Температура хранения, мин.           | -40 °C                            |
| Температура хранения, макс.           | 70 °C                     | Рабочая температура, мин.            | -50 °C                            |
| Рабочая температура, макс.            | 120 °C                    | Температурный диапазон монтажа, мин. | -40 °C                            |
| Температурный диапазон монтажа, макс. | 120 °C                    |                                      |                                   |

**S2C-SMT 3.50/16/90G 3.2SN BK BX****Weidmüller Interface GmbH & Co. KG**

Klingenbergstraße 26

D-32758 Detmold

Germany

www.weidmueller.com

**Технические данные****Номинальные характеристики по IEC**

пройдены испытания по стандарту

IEC 60664-1, IEC 61984

Номинальный ток, мин. кол-во контактов (T<sub>u</sub> = 40 °C)

12 A

Номинальное импульсное напряжение при категории помехозащитности/Категория загрязнения III/2

160 V

Номинальное импульсное напряжение при категории помехозащитности/Категория загрязнения II/2

2,5 kV

Номинальное импульсное напряжение при категории помехозащитности/Категория загрязнения III/3

2,5 kV

Номинальный ток, мин. кол-во контактов (T<sub>u</sub> = 20 °C)

13,4 A

Номинальное импульсное напряжение при категории помехозащитности/Категория загрязнения II/2

200 V

Номинальное импульсное напряжение при категории помехозащитности/Категория загрязнения III/3

80 V

Номинальное импульсное напряжение при категории помехозащитности/Категория загрязнения III/2

2,5 kV

Устойчивость к воздействию кратковременного тока

3 x 1 сек. с 80 A

**Номинальные характеристики по CSA**

Институт (CSA)



Сертификат № (CSA)

200039-1121690

Номинальное напряжение (группа использования B/CSA)

150 V

Номинальное напряжение (группа использования D/CSA)

150 V

Номинальный ток (группа использования C/CSA)

9,5 A

Ссылка на утвержденные значения

В технических характеристиках приведены максимальные значения, подробные сведения см. в сертификате об утверждении.

Номинальное напряжение (группа использования C/CSA)

50 V

Номинальный ток (группа использования B/CSA)

9,5 A

Номинальный ток (группа использования D/CSA)

9,5 A

**Номинальные характеристики по UL 1059**

Институт (cURus)



Сертификат № (cURus)

E60693

Номинальное напряжение (группа использования B/UL 1059)

150 V

Номинальный ток (группа использования B/UL 1059)

10 A

Ссылка на утвержденные значения

В технических характеристиках приведены максимальные значения, подробные сведения см. в сертификате об утверждении.

Номинальное напряжение (группа использования C/UL 1059)

50 V

Номинальный ток (группа использования C/UL 1059)

10 A

**Классификации**

ETIM 6.0

EC002637

ETIM 8.0

EC002637

ECLASS 9.0

27-44-04-02

ECLASS 10.0

27-44-04-02

ECLASS 12.0

27-46-02-01

ETIM 7.0

EC002637

ETIM 9.0

EC002637

ECLASS 9.1

27-44-04-02

ECLASS 11.0

27-46-02-01

ECLASS 13.0

27-46-02-01

Дата создания 4 июля 2024 г. 18:24:47 CEST

Статус каталога 29.06.2024 / Право на внесение технических изменений сохранено.

## S2C-SMT 3.50/16/90G 3.2SN BK BX

Weidmüller Interface GmbH & Co. KG  
Klingenbergstraße 26  
D-32758 Detmold  
Germany

www.weidmueller.com

## Технические данные

## Экологическое соответствие изделия

REACH SVHC

/

## Важное примечание

Соответствие IPC

Заявление о соответствии: все изделия разрабатываются, производятся и поставляются в соответствии с установленными международными стандартами и нормами и соответствуют характеристикам, указанным в технической документации, а также обладают декоративными свойствами в соответствии с IPC-A-610, "Класс 2". Любые другие запросы информации об изделиях могут быть рассмотрены по запросу.

Примечания

- Позолоченные контактные поверхности по запросу
- Номинальный ток указан для номин. сечения и мин. числа контактов.
- Промежуток между рядами: см. компоновку отверстий
- Р на чертеже – шаг
- Расчетные данные относятся к соответствующему компоненту. Воздушные зазоры и пути утечки к другим компонентам должны быть сформированы согласно соответствующим стандартам, регламентирующим применение.
- В соответствии с IEC 61984, OMNIMATE-соединители являются соединителями без отключающей способности (COC). Во время использования по назначению соединители не могут быть задействованы или отсоединены, когда они находятся под напряжением или под нагрузкой
- Длительное хранение продукта при средней температуре 50 °C и максимальной влажности 70%, 36 месяцев

## Сертификаты

Сертификаты



ROHS

Соответствовать

UL File Number Search

Сайт UL

Сертификат № (cURus)

E60693

## Загрузки

Одобрение / сертификат / документ о соответствии

[Declaration of the Manufacturer](#)

Технические данные

[CAD data – STEP](#)

Каталог

[Catalogues in PDF-format](#)

Брошюры

[FL DRIVES EN](#)  
[MB SMT EN](#)  
[FL DRIVES DE](#)  
[MB DEVICE MANUF. EN](#)  
[FL BUILDING SAFETY EN](#)  
[FL APPL LED LIGHTING EN](#)  
[FL INDUSTR.CONTROLS EN](#)  
[FL MACHINE SAFETY EN](#)  
[FL HEATING ELECTR EN](#)  
[FL APPL INVERTER EN](#)  
[FL\\_BASE\\_STATION\\_EN](#)  
[FL ELEVATOR EN](#)  
[FL POWER SUPPLY EN](#)  
[FL 72H SAMPLE SER EN](#)  
[PO OMNIMATE EN](#)  
[PO OMNIMATE EN](#)

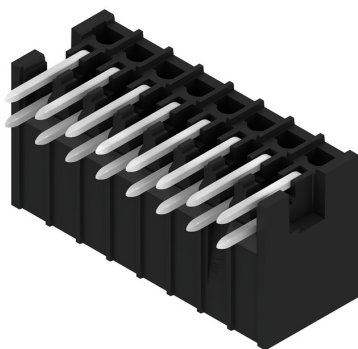
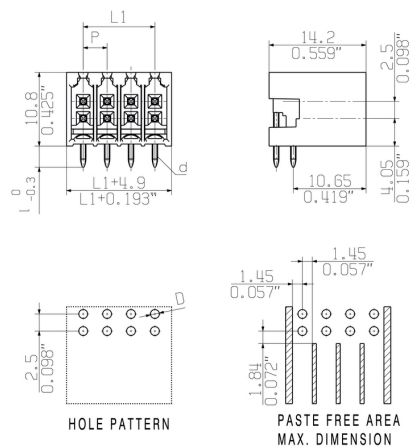
Информационный документ: технология поверхностного монтажа

[Download Whitepaper](#)

**S2C-SMT 3.50/16/90G 3.2SN BK BX**

**Weidmüller Interface GmbH & Co. KG**  
Klingenbergstraße 26  
D-32758 Detmold  
Germany

[www.weidmueller.com](http://www.weidmueller.com)

**Изображения****Изображение изделия****Dimensional drawing**

## S2C-SMT 3.50/16/90G 3.2SN BK BX

Weidmüller Interface GmbH & Co. KG  
Klingenbergstraße 26  
D-32758 Detmold  
Germany

www.weidmueller.com

## Аксессуары

## Светодиодная индикация



**Просто эффективно: связующее звено между светодиодом и передней панелью.**

Дисплеи заливающего света обеспечивают удобный контроль состояния коммутирующих элементов без специальных конструкций: экономичное с точки зрения затрат пластмассовое оптоволоконно проводит свет от стандартных светодиодов по отводу до места соединения или через переднюю панель.

Светодиодные элементы просто защелкиваются позади соответствующих угловых вилочных разъемов (направление вывода 90°). Варианты с различной входной высотой светового луча обеспечивают оптимальную светоотдачу для различных конструкций и высот установки светодиодов.

Преимущества перед обычными решениями:

- не требуется дополнительная светодиодная плата за передней панелью
- не требуются светодиоды с длинными выводами и с отдельным креплением
- изогнутая световодная линия для оптимальной светоотдачи
- круглые световоды на выходе для удобства изготовления отверстий в передней панели
- поддержание воздушных зазоров и путей утечки без каких-либо затруднений
- возможность разделения для меньшего количества полюсов

Результат: упрощение процесса изготовления, снижение расходов и упрощение проектирования

## Основные данные для заказа

| Тип              | S2L/S2C 3.5 FLA 20/10       | Исполнение   | Продуктное отношение | Упаковка |
|------------------|-----------------------------|--|----------------------|----------|
| Номер для заказа | 4032248302826               | Штекерный соединитель печатной платы, Аксессуар, Индикация |                      | Ящик     |
| GTIN (EAN)       | 4008190891350               | заливающим светом, прозрачный, Количество полюсов: 10      |                      |          |
| Кол.             | 100 Шт.                     |  |                      |          |
| Тип              | S2L/S2C 3.5 FLA 20/10 S ... | Исполнение   | Продуктное отношение | Упаковка |
| Номер для заказа | 4032248302826               | Штекерный соединитель печатной платы, Аксессуар, Индикация |                      | Ящик     |
| GTIN (EAN)       | 4032248302826               | заливающим светом, прозрачный, Количество полюсов: 10      |                      |          |
| Кол.             | 50 Шт.                      |  |                      |          |

## S2C-SMT 3.50/16/90G 3.2SN BK BX

Weidmüller Interface GmbH & Co. KG  
Klingenbergstraße 26  
D-32758 Detmold  
Germany

www.weidmueller.com

## Аксессуары

## Кодирующие элементы



**Соединяет только то, что должно быть соединено: правильное подключение в правильном месте.**

Элементы кодировки и защита от перекручивания гарантируют однозначное соответствие соединительных элементов в процессе изготовления и обслуживания

Элементы кодировки и защита от перекручивания монтируются перед установкой или во время сборки кабеля. Альтернатива, предоставляемая Weidmüller: просто выберите индивидуальную конфигурацию в онлайн-конфигураторе вариантов и получите оборудование с готовой предварительной кодировкой. Неправильная установка на печатной плате и неправильное подсоединение элементов больше невозможны.

Преимущество: нет необходимости в поиске ошибки при изготовлении и защита пользователя от ошибки при обслуживании.

## Основные данные для заказа

| Тип              | B2L/S2L 3.50 KO OR BX      | Исполнение   | Продуктное отношение | Упаковка |
|------------------|----------------------------|--|----------------------|----------|
| Номер для заказа | <a href="#">4849730000</a> | Штекерный соединитель печатной платы, Аксессуар, Элемент |                      | Ящик     |
| GTIN (EAN)       | 4032248378197              | кодировки, оранжевый, Количество полюсов: 1              |                      |          |
| Кол.             | 100 Шт.                    |  |                      |          |
| Тип              | B2L/S2L 3.50 KO BK BX      | Исполнение   | Продуктное отношение | Упаковка |
| Номер для заказа | <a href="#">4849740000</a> | Штекерный соединитель печатной платы, Аксессуар, Элемент |                      | Ящик     |
| GTIN (EAN)       | 4032248378203              | кодировки, черный, Количество полюсов: 1                 |                      |          |
| Кол.             | 100 Шт.                    |  |                      |          |

The reproduction, distribution and utilization of this document as well as the communication of its contents to others without explicit authorization is prohibited. Offenders will be held liable for the payment of damages. Weidmüller exclusively reserves the right to file for patents, utility models or designs.

© Weidmüller Interface GmbH & Co. KG

Dimensions without tolerances are no check dimensions

The English version is binding



SHOWN: S2C-SMT 3.50/08/90G 3.2



SHOWN: S2C-SMT 3.50/08/90LF 3.2



HOLE PATTERN



PASTE FREE AREA  
MAX. DIMENSION



HOLE PATTERN



PASTE FREE AREA  
MAX. DIMENSION

M 1/1  
S2C-SMT 3.50/08/90G 1.5

M 1/1  
S2C-SMT 3.50/08/90G 3.2

M 1/1  
S2C-SMT 3.50/08/90LF 1.5

M 1/1  
S2C-SMT 3.50/08/90LF 3.2



P = 3.50 RASTER  
PITCH

D\* = Ø1.3 +0.1  
0.051"

d = 0.8x0.8  
0.031"x0.031"

\* from n (no of poles) 26  
D = 1.4mm +0.1

|                          |      |        |
|--------------------------|------|--------|
| S2C-SMT 3.50...180LF 3.5 | 3.5  | 0.126  |
| S2C-SMT 3.50...180LF 1.5 | 1.5  | 0.059  |
| S2C-SMT 3.50...180G 3.5  | 3.2  | 0.126  |
| S2C-SMT 3.50...180G 1.5  | 1.5  | 0.059  |
| TYP PART NAME            | [mm] | [inch] |

For the mounting of PCBs, it should be noted that the rated data relates only to the PCB components alone. The necessary creepage and clearance paths must be observed in connection with the respective applicant in accordance to IEC 664 / VDE 0110. The current-carrying capacity and pitch tolerance is to be determined according to DIN IEC 326 part 3 very fine.

Weidmüller PCB components are tested to the DIN EN 61984 standard, and are valid for its field of application. Provided that the components are used to the intended purpose, all requirements with respect to the occurring of electrical, mechanical, thermic and corrosive stress will be satisfied.

|                    |               |         |           |
|--------------------|---------------|---------|-----------|
| 36                 | 59.5          | 2.343   | ±0.2      |
| 34                 | 56.0          | 2.205   |           |
| 32                 | 52.5          | 2.067   |           |
| 30                 | 49.0          | 1.929   |           |
| 28                 | 45.5          | 1.791   | ±0.15     |
| 26                 | 42.0          | 1.654   |           |
| 24                 | 38.5          | 1.516   |           |
| 22                 | 35.0          | 1.378   |           |
| 20                 | 31.5          | 1.240   | ±0.1      |
| 18                 | 28.0          | 1.102   |           |
| 16                 | 24.5          | 0.965   |           |
| 16                 | 24.5          | 0.965   |           |
| 14                 | 21.0          | 0.827   | ±0.1      |
| 12                 | 17.5          | 0.689   |           |
| 10                 | 14.0          | 0.551   |           |
| 8                  | 10.5          | 0.413   |           |
| 6                  | 7.00          | 0.276   | ±0.1      |
| 4                  | 3.50          | 0.138   |           |
| n                  | POLZAHL POLES | L1 [mm] | L1 [inch] |
| TOLERANZ TOLERANCE |               |         |           |

Cat.no.: .

GENERAL TOLERANCE:  
DIN ISO 2768-m

Max. nos.

99681/4  
22.03.18 AMANN\_A 01

Modification

**Weidmüller**

**3 50160 06**

Drawing no. Issue no.  
Sheet 02 of 04 sheets



Date Name

Drawn 15.07.2011 FRIELING\_L

Responsible AMANN\_A

Checked 04.04.2018 HELIS\_MA

Approved LANG\_T

Scale: 2/1

Supersedes: .

**S2C-SMT 3.50/.../...**

STIFTELEISTE  
MALE HEADER

Product file: B2CF/S2C

7400

allgemeinguetliche Kundenzeichnung, aktueller Stand nur auf Anfrage  
general customer drawing, topical version only if required



## Recommended wave soldering profiles

**Weidmüller Interface GmbH & Co. KG**  
Klingenbergstraße 16  
D-32758 Detmold  
Germany  
Fon: +49 5231 14-0  
Fax: +49 5231 14-292083  
[www.weidmueller.com](http://www.weidmueller.com)

### Single Wave:



### Double Wave:



### Wave soldering profiles

Wired connection elements should be processed in accordance with the DIN EN 61760-1 standard. We have included two recommendations for practical wave soldering profiles, with which Weidmüller PCB terminals and connectors are qualified.

When choosing a suitable profile for your application, the following factors also need to be considered:

- PCB thickness
- Proportion of Cu in the layers
- Single/double-sided assembly
- Product range
- Heating and cooling rates

The single and double wave profiles each indicate the recommended operating range, including the maximum soldering temperature of 260°C. In practice, the maximum soldering temperature is quite often well below the above maximum profile.

We reserve the right to make technical changes.

## Recommended reflow soldering profile

**Weidmüller Interface GmbH & Co. KG**  
Klingenbergstraße 16  
D-32758 Detmold  
Germany  
Fon: +49 5231 14-0  
Fax: +49 5231 14-292083  
www.weidmueller.com



## Reflow soldering profile

The perfect soldering profile for SMT Surface Mount Technology is one the most exiting question in SMT production. But there are more than one correct answer: The diagram of temperature-on-time is related to processing features of solder paste and to maximum load of components.

We have to consider the following parameters:

- Time for pre heating
- Maximum temperature
- Time above melting point
- Time for cooling
- Maximum heating rate
- Maximum cooling rate

We recommend a typical solder profile with associated process limits. With preheating components and board are prepared smoothly for the solder phase. Heating rate is typically  $\leq +3\text{K/s}$ . In parallel the solder paste is 'activated'. The time above melting point of 217°C the paste gets liquid and components and boards begin to connect. The maximum temperature of 245°C to 254°C should stay between 10 and 40 seconds. In the cooling phase at  $\geq -6\text{K/s}$  solder is cured. Board and components cool down while avoiding cold cracks.