

B2CF 3.50/22/180LR SN OR BX

Weidmüller Interface GmbH & Co. KG

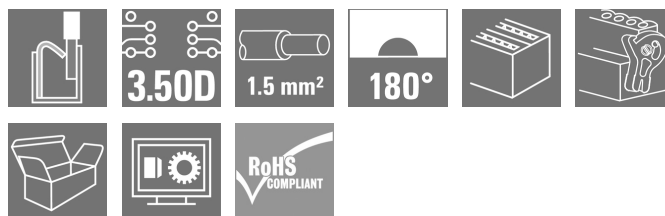
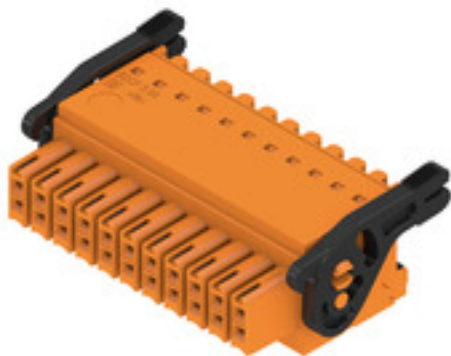
Klingenbergstraße 26

D-32758 Detmold

Germany

www.weidmueller.com

Изображение изделия



Двухрядная гнездовая часть с пружинным соединением PUSH IN

- Просто вставьте подготовленный провод — и готово!
- Интуитивно понятное использование, поскольку
- область ввода провода и область перемещения чётко разделены
- Встроенные кнопки для открытия точки подключения.
- Высокая плотность компонентов за счёт небольшой высоты.
- Опционально: для блокировки и деблокировки не требуются инструменты при использовании произведенных компанией Weidmüller отпускаяющего ригеля (LR) или разъединяющего рычажка (LH)

Основные данные для заказа

| | |
|----------------------|---|
| Версия | Штекерный соединитель печатной платы, Гнездовой разъем, 3.50 mm, Количество полюсов: 22, 180°, PUSH IN с исполнительным устройством, Диапазон зажима, макс. : 1.5 mm², Ящик |
| Заказ № | 1278130000 |
| Тип | B2CF 3.50/22/180LR SN OR BX |
| GTIN (EAN) | 4050118068542 |
| Кол. | 36 шт. |
| Продуктное отношение | IEC: 320 V / 13.4 A / 0.14 - 1.5 mm² UL: 300 V / 9.5 A / AWG 30 - AWG 16 |
| Упаковка | Ящик |

B2CF 3.50/22/180LR SN OR BX**Weidmüller Interface GmbH & Co. KG**

Klingenbergstraße 26

D-32758 Detmold

Germany

www.weidmueller.com

Технические данные**Размеры и массы**

| | | | |
|-------------|----------|-------------------|------------|
| Глубина | 29,9 мм | Глубина (дюймов) | 1,177 inch |
| Высота | 17,25 мм | Высота (в дюймах) | 0,679 inch |
| Ширина | 45,4 мм | Ширина (в дюймах) | 1,787 inch |
| Масса нетто | 15,12 g | | |

Упаковка

| | | | |
|----------|--------|------------|--------|
| Упаковка | Ящик | Длина VPE | 351 мм |
| VPE с | 135 мм | Высота VPE | 40 мм |

Типовые испытания

| | | | |
|--|----------------|--|-----------------------------------|
| Испытание: Прочность маркировки | Стандарт | IEC 61984, раздел 6.2, и 7.3.2/10.11, используя образец из IEC 60068-2-70/12.95 | |
| | Испытание | отметка о происхождении, обозначение типа, шаг, тип материала, дата, часы, сертификация и маркировка UL, сертификация и маркировка cULus | |
| | Оценивание | доступно | |
| | Испытание | прочность | |
| Испытание: Незадействование (невзаимозаменяемость) | Оценивание | пройдено | |
| | Стандарт | IEC 61984, раздел 6.3 и 6.9.1/10.11, IEC 60512-13-5 / 02.06 | |
| | Испытание | Развернуто на 180° без кодирующих элементов | |
| | Оценивание | пройдено | |
| | Испытание | развернуто на 180° с кодирующими элементами | |
| | Оценивание | пройдено | |
| | Испытание | визуальный контроль | |
| Испытание: Зажимное поперечное сечение | Оценивание | пройдено | |
| | Стандарт | IEC 60999-1, раздел 7 и 9.1/11.99, IEC 60947-1, раздел 8.2.4.5.1/03.11 | |
| | Тип проводника | Тип провода и его поперечное сечение | цельный 0,14 мм ² |
| | | Тип провода и его поперечное сечение | многожильный 0,14 мм ² |
| | | Тип провода и его поперечное сечение | цельный 1,5 мм ² |
| | | Тип провода и его поперечное сечение | многожильный 1,5 мм ² |
| | | Тип провода и его поперечное сечение | AWG 26/1 |
| | | Тип провода и его поперечное сечение | AWG 26/19 |
| | | Тип провода и его поперечное сечение | AWG 16/1 |
| | | Тип провода и его поперечное сечение | AWG 16/19 |
| | Оценивание | пройдено | |

B2CF 3.50/22/180LR SN OR BX**Weidmüller Interface GmbH & Co. KG**

Klingenbergstraße 26

D-32758 Detmold

Germany

www.weidmueller.com

Технические данные

| | | |
|---|----------------|--|
| Испытание на повреждение из-за случайного ослабления проводов | Стандарт | IEC 60999-1, раздел 9.4/11.99 |
| | Требование | 0,2 кг |
| | Тип проводника | Тип провода и его по- AWG 26/1 перечное сечение |
| | | Тип провода и его по- AWG 26/19 перечное сечение |
| | Оценивание | пройдено |
| | Требование | 0,3 кг |
| | Тип проводника | Тип провода и его по- H05V-U0.75 перечное сечение |
| | | Тип провода и его по- H05V-K0.75 перечное сечение |
| | Оценивание | пройдено |
| | Требование | 0,4 кг |
| | Тип проводника | Тип провода и его по- H07V-U1.5 перечное сечение |
| | | Тип провода и его по- H07V-K1.5 перечное сечение |
| | | Тип провода и его по- AWG 16/1 перечное сечение |
| | | Тип провода и его по- AWG 16/19 перечное сечение |
| | Оценивание | пройдено |
| Испытание на выдергивание | Стандарт | IEC 60999-1, раздел 9.5/11.99 |
| | Требование | ≥10 N |
| | Тип проводника | Тип провода и его по- AWG 26/1 перечное сечение |
| | | Тип провода и его по- AWG 26/19 перечное сечение |
| | Оценивание | пройдено |
| | Требование | ≥20 N |
| | Тип проводника | Тип провода и его по- H05V-U0.75 перечное сечение |
| | | Тип провода и его по- H05V-K0.75 перечное сечение |
| | Оценивание | пройдено |
| | Требование | ≥40 N |
| | Тип проводника | Тип провода и его по- H07V-U1.5 перечное сечение |
| | | Тип провода и его по- H07V-K1.5 перечное сечение |
| | | Тип провода и его по- AWG 16/1 перечное сечение |
| | | Тип провода и его по- AWG 16/19 перечное сечение |
| | Оценивание | пройдено |

B2CF 3.50/22/180LR SN OR BX

Weidmüller Interface GmbH & Co. KG
 Klingenbergstraße 26
 D-32758 Detmold
 Germany

www.weidmueller.com

Технические данные**Системные параметры**

| | | | |
|---|--|---|--|
| Серия изделия | OMNIMATE Signal — серия B2C/S2C 3.50, 2-рядные | Вид соединения | Полевое соединение |
| Метод проводного соединения | PUSH IN с исполнительным устройством | Шаг в мм (P) | 3,5 мм |
| Шаг в дюймах (P) | 0,138 " | Направление вывода кабеля | 180° |
| Количество полюсов | 22 | L1 в мм | 35 мм |
| L1 в дюймах | 1,378 " | Количество рядов | 1 |
| Количество полюсных рядов | 2 | Расчетное сечение | 15 mm ² |
| Защита от прикосновения согласно DIN VDE 57 106 | защита от доступа пальцем | Защита от прикосновения согласно DIN VDE 0470 | IP 20 с проникновением/IP 10 без проникновения |
| Вид защиты | IP20, в полностью смонтированном состоянии | Кодируемый | Да |
| Длина зачистки изоляции | 10 мм | Лезвие отвертки | 0,4 x 2,5 |
| Лезвие отвертки стандартное | DIN 5264 | Циклы коммутации | 25 |
| Усилие вставки на полюс, макс. | 3,5 N | Усилие вытягивания на полюс, макс. | 3,5 N |

Данные о материалах

| | | | |
|---------------------------------------|-------------|---------------------------------------|---|
| Изоляционный материал | PA 66 GF 30 | Цветовой код | оранжевый |
| Таблица цветов (аналогич.) | RAL 2000 | Группа изоляционного материала | II |
| Сравнительный показатель пробоя (СТИ) | ≥ 600 | Прочность изоляции | ≥ 10 ⁸ Ω |
| Класс пожаростойкости UL 94 | V-0 | Материал контакта | Сплав медный |
| Поверхность контакта | луженые | Структура слоев штепсельного контакта | 2...5 μm Sn луженый погружением в расплав |
| Температура хранения, мин. | -40 °C | Температура хранения, макс. | 70 °C |
| Рабочая температура, мин. | -50 °C | Рабочая температура, макс. | 120 °C |
| Температурный диапазон монтажа, мин. | -40 °C | Температурный диапазон монтажа, макс. | 120 °C |

Провода, подходящие для подключения

| | |
|--|----------------------|
| Диапазон зажима, мин. | 0,14 mm ² |
| Диапазон зажима, макс. | 1,5 mm ² |
| Поперечное сечение подключаемого провода AWG, мин. | AWG 30 |
| Поперечное сечение подключаемого провода AWG, макс. | AWG 16 |
| Одножильный, мин. H05(07) V-U | 0,14 mm ² |
| Одножильный, макс. H05(07) V-U | 1,5 mm ² |
| Гибкий, мин. H05(07) V-K | 0,14 mm ² |
| Гибкий, макс. H05(07) V-K | 1,5 mm ² |
| С наконечником DIN 46 228/4, мин. | 0,14 mm ² |
| С наконечником DIN 46 228/4, макс. | 1 mm ² |
| с обжимной втулкой для фиксации концов проводов, DIN 46228 часть 1, мин. | 0,14 mm ² |
| С кабельным наконечником согласно DIN 46 228/1, макс. | 1,5 mm ² |

B2CF 3.50/22/180LR SN OR BX

Weidmüller Interface GmbH & Co. KG
Klingenbergstraße 26
D-32758 Detmold
Germany

www.weidmueller.com

Технические данные

| | | | |
|----------------------|---------------------------------|--|---------------------------------|
| Зажимаемый проводник | Сечение подсоединяемого провода | номин. | 0,14 mm² |
| | кабельный наконечник | Длина снятия изоляции | номин. 10 мм |
| | | Рекомендованная обжимная втулка для фиксации концов проводов | H0,14/12 GR SV |
| | Сечение подсоединяемого провода | номин. | 0,25 mm² |
| | кабельный наконечник | Длина снятия изоляции | номин. 10 мм |
| | | Рекомендованная обжимная втулка для фиксации концов проводов | H0,25/12 HBL SV |
| | Сечение подсоединяемого провода | номин. | 0,34 mm² |
| | кабельный наконечник | Длина снятия изоляции | номин. 10 мм |
| | | Рекомендованная обжимная втулка для фиксации концов проводов | H0,34/12 TK SV |
| | Сечение подсоединяемого провода | номин. | 0,5 mm² |
| | кабельный наконечник | Длина снятия изоляции | номин. 12 мм |
| | | Рекомендованная обжимная втулка для фиксации концов проводов | H0,5/16 OR SV |
| | | Длина снятия изоляции | номин. 10 мм |
| | | Рекомендованная обжимная втулка для фиксации концов проводов | H0,5/10 |
| | Сечение подсоединяемого провода | номин. | 0,75 mm² |
| | кабельный наконечник | Длина снятия изоляции | номин. 12 мм |
| | | Рекомендованная обжимная втулка для фиксации концов проводов | H0,75/16 W SV |
| | | Длина снятия изоляции | номин. 10 мм |
| | | Рекомендованная обжимная втулка для фиксации концов проводов | H0,75/10 |
| | Сечение подсоединяемого провода | номин. | 1 |
| | кабельный наконечник | Длина снятия изоляции | номин. 12 мм |
| | | Рекомендованная обжимная втулка для фиксации концов проводов | H1,0/16 GE SV |
| | | Длина снятия изоляции | номин. 10 мм |
| | | Рекомендованная обжимная втулка для фиксации концов проводов | H1,0/10 |
| | Сечение подсоединяемого провода | номин. | 1,5 mm² |
| | кабельный наконечник | Длина снятия изоляции | номин. 10 мм |
| | | Рекомендованная обжимная втулка для фиксации концов проводов | H1,5/10 |

Дата создания 31 июля 2024 г. 0:27:03 CEST

B2CF 3.50/22/180LR SN OR BX

Weidmüller Interface GmbH & Co. KG
Klingenbergstraße 26
D-32758 Detmold
Germany

www.weidmueller.com

Технические данные

Текст ссылки

Наружный диаметр пластиковой манжеты не должен превышать размер шага (P). Длина кабельных наконечников подбирается в зависимости от типа продукта и номинального напряжения.

Номинальные характеристики по IEC

пройдены испытания по стандарту

IEC 60664-1, IEC 61984

Номинальный ток, макс. кол-во контактов (T_u = 20 °C)

10 A

Номинальный ток, макс. кол-во контактов (T_u = 40 °C)

9 A

Номинальное импульсное напряжение при категории помехозащитности/Категория загрязнения III/2

160 V

Номинальное импульсное напряжение при категории помехозащитности/Категория загрязнения II/2

2,5 kV

Номинальное импульсное напряжение при категории помехозащитности/Категория загрязнения III/3

2,5 kV

Номинальный ток, мин. кол-во контактов (T_u = 20 °C)

13,4 A

Номинальный ток, мин. кол-во контактов (T_u = 40 °C)

12 A

Номинальное импульсное напряжение при категории помехозащитности/Категория загрязнения II/2

320 V

Номинальное импульсное напряжение при категории помехозащитности/Категория загрязнения III/3

160 V

Номинальное импульсное напряжение при категории помехозащитности/Категория загрязнения III/2

2,5 kV

Устойчивость к воздействию кратковременного тока

3 x 1 сек. с 80 A

Номинальные характеристики по CSA

Институт (CSA)



Сертификат № (CSA)

200039-1121690

Номинальное напряжение (группа использования B/CSA)

300 V

Номинальное напряжение (группа использования D/CSA)

300 V

Номинальный ток (группа использования C/CSA)

9,5 A

Поперечное сечение подключаемого провода AWG, мин.

AWG 30

Ссылка на утвержденные значения

В технических характеристиках приведены максимальные значения, подробные сведения см. в сертификате об утверждении.

Номинальное напряжение (группа использования C/CSA)

50 V

Номинальный ток (группа использования B/CSA)

9,5 A

Номинальный ток (группа использования D/CSA)

9,5 A

Поперечное сечение подключаемого провода AWG, макс.

AWG 16

B2CF 3.50/22/180LR SN OR BX

Weidmüller Interface GmbH & Co. KG

Klingenbergstraße 26

D-32758 Detmold

Germany

www.weidmueller.com

Технические данные

Номинальные характеристики по UL 1059

Институт (cURus)



Сертификат № (cURus)

E60693

Номинальное напряжение (группа использования В/UL 1059)

300 V

Номинальное напряжение (группа использования С/UL 1059)

50 V

Номинальное напряжение (группа использования D/UL 1059)

300 V

Номинальный ток (группа использования В/UL 1059)

9,5 A

Номинальный ток (группа использования С/UL 1059)

9,5 A

Номинальный ток (группа использования D/UL 1059)

9,5 A

Поперечное сечение подключаемого провода AWG, мин.

AWG 30

Поперечное сечение подключаемого провода AWG, макс.

AWG 16

Ссылка на утвержденные значения

В технических характеристиках приведены максимальные значения, подробные сведения см. в сертификате об утверждении.

Классификации

ETIM 6.0

EC002638

ETIM 7.0

EC002638

ETIM 8.0

EC002638

ETIM 9.0

EC002638

ECLASS 9.0

27-44-03-09

ECLASS 9.1

27-44-03-09

ECLASS 10.0

27-44-03-09

ECLASS 11.0

27-46-02-02

ECLASS 12.0

27-46-02-02

ECLASS 13.0

27-46-02-02

Экологическое соответствие изделия

REACH SVHC

/

Состояние соответствия RoHS

Соответствует без исключения

Важное примечание

Соответствие IPC

Заявление о соответствии: все изделия разрабатываются, производятся и поставляются в соответствии с установленными международными стандартами и нормами и соответствуют характеристикам, указанным в технической документации, а также обладают декоративными свойствами в соответствии с IPC-A-610, "Класс 2". Любые другие запросы информации об изделиях могут быть рассмотрены по запросу.

Примечания

- Дополнительные варианты по запросу
- Позолоченные контактные поверхности по запросу
- Номинальный ток указан для номин. сечения и мин. числа контактов.
- Для проводов с более крупным сечением рекомендуется форма обжима А для кабельных наконечников с обжимными инструментами PZ 1,5 (код заказа 9005990000) или PZ 6/5 (код заказа 9011460000).
- Р на чертеже – шаг
- Расчетные данные относятся к соответствующему компоненту. Воздушные зазоры и пути утечки к другим компонентам должны быть сформированы согласно соответствующим стандартам, регламентирующим применение.
- Макс. наружный диаметр провода 2,6 мм
- В соответствии с IEC 61984, OMNIMATE-соединители являются соединителями без отключающей способности (COC). Во время использования по назначению соединители не могут быть задействованы или отсоединены, когда они находятся под напряжением или под нагрузкой
- Длительное хранение продукта при средней температуре 50 °C и максимальной влажности 70%, 36 месяцев

B2CF 3.50/22/180LR SN OR BX**Weidmüller Interface GmbH & Co. KG**

Klingenbergstraße 26

D-32758 Detmold

Germany

www.weidmueller.com**Технические данные****Сертификаты**

Сертификаты



ROHS Соответствовать

UL File Number Search Сайт UL

Сертификат № (cURus) E60693

Загрузки

Одобрение / сертификат / документ о соответствии

[Declaration of the Manufacturer](#)

Технические данные

[CAD data – STEP](#)

Уведомление об изменении продукта

[PCN_2017_088_PL30X_BL_35_Lock_Release_lever_EN](#)
[PCN_2017_088_PL30X_PCN_BL_35_Loeserriegel_DE](#)
[Change of Material LR 3.50 - DE](#)
[Change of Material LR 3.50 - EN](#)
[20210721 Technical change Redesign B2CF 3.50](#)
[20210721 Technische Änderung Redesign zu B2CF 3.50](#)
[20220530 Change of packaging OMNIMATE® Signal B2CF 3.50](#)
[20220530 Verpackungsänderung OMNIMATE® Signal B2CF 3.50](#)

Пользовательская документация

[Operating instruction](#)

Каталог

[Catalogues in PDF-format](#)

Брошюры

[FL DRIVES EN](#)
[MB DEVICE MANUF. EN](#)
[FL DRIVES DE](#)
[FL BUILDING SAFETY EN](#)
[FL APPL LED LIGHTING EN](#)
[FL INDUSTR.CONTROLS EN](#)
[FL MACHINE SAFETY EN](#)
[FL HEATING ELECTR EN](#)
[FL APPL INVERTER EN](#)
[FL_BASE_STATION_EN](#)
[FL ELEVATOR EN](#)
[FL POWER SUPPLY EN](#)
[FL 72H SAMPLE SER EN](#)
[PO OMNIMATE EN](#)
[PO OMNIMATE EN](#)

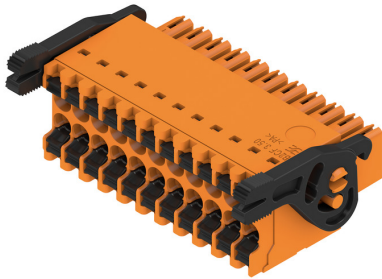
B2CF 3.50/22/180LR SN OR BX

Weidmüller Interface GmbH & Co. KG
Klingenbergstraße 26
D-32758 Detmold
Germany

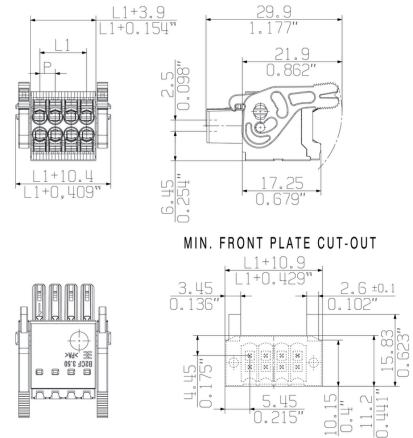
www.weidmueller.com

Изображения

Изображение изделия



Dimensional drawing



Graph



Преимущество изделия



Solid PUSH IN contact
Safe and durable

Преимущество изделия



Large connection cross-section
Up to 1.5 mm possible with ease

Преимущество изделия



Fast PUSH IN connection
Tool-free and touch-safe

B2CF 3.50/22/180LR SN OR BX

Weidmüller Interface GmbH & Co. KG
Klingenbergstraße 26
D-32758 Detmold
Germany

www.weidmueller.com

Аксессуары

Кодирующие элементы



Соединяет только то, что должно быть соединено: правильное подключение в правильном месте.

Элементы кодировки и защита от перекручивания гарантируют однозначное соответствие соединительных элементов в процессе изготовления и обслуживания

Элементы кодировки и защита от перекручивания монтируются перед установкой или во время сборки кабеля. Альтернатива, предоставляемая Weidmüller: просто выберите индивидуальную конфигурацию в онлайн-конфигураторе вариантов и получите оборудование с готовой предварительной кодировкой. Неправильная установка на печатной плате и неправильное подсоединение элементов больше невозможны.

Преимущество: нет необходимости в поиске ошибки при изготовлении и защита пользователя от ошибки при обслуживании.

Основные данные для заказа

| Тип | B2L/S2L 3.50 KO OR BX | Версия | Продуктное отношение | Упаковка |
|------------|----------------------------|--|----------------------|----------|
| Заказ № | 1849730000 | Штекерный соединитель печатной платы, Аксессуар, Элемент | | Ящик |
| GTIN (EAN) | 4032248378197 | кодировки, оранжевый, Количество полюсов: 1 | | |
| Кол. | 100 Шт. | | | |
| Тип | B2L/S2L 3.50 KO BK BX | Версия | Продуктное отношение | Упаковка |
| Заказ № | 1849740000 | Штекерный соединитель печатной платы, Аксессуар, Элемент | | Ящик |
| GTIN (EAN) | 4032248378203 | кодировки, черный, Количество полюсов: 1 | | |
| Кол. | 100 Шт. | | | |

B2CF 3.50/22/180LR SN OR BX

Weidmüller Interface GmbH & Co. KG
Klingenbergstraße 26
D-32758 Detmold
Germany

www.weidmueller.com

Изображения

Пример использования



ACHTUNG: AB 22-polig ohne Rasthaken
ATTENTION: housing with 22-36 poles without snap-fits



| | | | |
|---|------------------|---|--|
| General Tolerances: <input type="checkbox"/> WN70014-W... <input type="checkbox"/> WN 21210 <input checked="" type="checkbox"/> ISO 2768-mK | | Tolerances ISO 8015 | |
| Changes: EC0009088 | | 73450 | |
| Mat. No. (SAP) 127290000 | | Drawing no. <input type="text"/> 6 Index | |
| Drawings Assembly | | Scale: 2:1 Sheet 3/7 | |
| Drawn | Hells, Maria |  | |
| Responsible | Aprioris, Stefan | | |
| Approved | Lang, Thomas | | |
| 16.03.2023 | | | |