

SM 18/9.5 K MC NE GR

Weidmüller Interface GmbH & Co. KG

Klingenbergstraße 26

D-32758 Detmold

Germany

www.weidmueller.com



SM представляет собой элемент MultiCard для маркировки устройств управления и сигнализации. Шильдики устанавливаются в держатели или крепятся с помощью уже нанесенной на них клеевой пленки. Возможность печати индивидуальных шильдиков с помощью принтера PrintJet CONNECT или плоттера.

- Пользователи могут быстро изготавливать шильдики в соответствии со своими потребностями.
- Не требуется поддержание запаса дорогостоящих стандартных шильдиков.
- Высокая стойкость печати при использовании принтера PrintJet в качестве альтернативы гравировке.
- Для экстремальных условий рекомендуется защитная пленка ETO SM.
- Держатели могут использоваться для кнопок диаметром 22 мм или 30 мм производства компаний Siemens, ABB, Moeller и Télémécanique.

Для заказной печати: Используя программное обеспечение M-Print PRO или M-Print PRO Online (работает без установки), подготовьте и отправьте нам файл, содержащий ваши технические условия маркировки.

Основные данные для заказа

Версия	SwitchMark, Маркировочные элементы для устройств, 9.5 x 18 mm, серый
Заказ №	1248610000
Тип	SM 18/9.5 K MC NE GR
GTIN (EAN)	4050118038675
Кол.	200 Шт.
совместимый принтер	2715590000 2438520000 2438510000

SM 18/9.5 K MC NE GR

Weidmüller Interface GmbH & Co. KG

Klingenbergstraße 26

D-32758 Detmold

Germany

www.weidmueller.com

Технические данные

Размеры и массы

Глубина	1 мм	Глубина (дюймов)	0,039 inch
Высота	9,5 мм	Высота (в дюймах)	0,374 inch
Ширина	18 мм	Ширина (в дюймах)	0,709 inch
Масса нетто	0,57 g		

Температуры

Температурный диапазон вставки -40...60 °C

Маркировочные элементы для устройств

Галогены Нет

Общие данные

Галогены	Нет
Исполнение	самоклеящийся
Класс пожаростойкости UL 94	V-2
Клей	Клейкая лента, двусторонняя
Количество маркировочных элементов в упаковочной единице	Вид поставки MultiCard
Количество маркировочных элементов 1 MultiCard = Маркировочные элементы для устройств на комбинацию	
Материал	Полиамид 66
Температурный диапазон вставки	-40...60 °C
Температурный диапазон, макс..	60 °C
Температурный диапазон, мин.	-40 °C
Цвет материала согласно коду по сопротивлению	8
Цветовой код	серый
Ширина	18 мм

Классификации

ETIM 6.0	EC001288	ETIM 7.0	EC001288
ETIM 8.0	EC001288	ETIM 9.0	EC001288
ECLASS 9.0	27-40-06-29	ECLASS 9.1	27-40-06-29
ECLASS 10.0	27-40-06-29	ECLASS 11.0	27-28-11-04
ECLASS 12.0	27-28-11-04	ECLASS 13.0	27-28-11-04

Экологическое соответствие изделия

REACH SVHC	/
Состояние соответствия RoHS	Соответствует без исключения

Сертификаты

ROHS	Соответствовать
------	-----------------

Загрузки

Технические данные	CAD data – STEP
Уведомление об изменении продукта	MultiCard Material modification MultiCard Material Modifikation
Каталог	Catalogues in PDF-format

Дата создания 25 июля 2024 г. 5:51:57 CEST

Статус каталога 13.07.2024 / Право на внесение технических изменений сохранено.

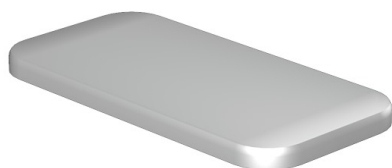
SM 18/9.5 K MC NE GR

Weidmüller Interface GmbH & Co. KG
Klingenbergstraße 26
D-32758 Detmold
Germany

www.weidmueller.com

Изображения

Пример использования



Изображение аналогичное

