

IE-C6FP8LD0015M40V40-D

Weidmüller Interface GmbH & Co. KG

Klingenbergstraße 26

D-32758 Detmold

Germany

www.weidmueller.com



Собранные провода IE, патч-кабель CabinetLine, кат. 6, не содержит галогенов и характеризуется низким дымовыделением (LSZH), серый, односторонний угловой 90°

Основные данные для заказа

Исполнение	Патч-кабель, RJ45 IP 20, RJ45 IP 20, Угловой 90°, <20 m: Cat.6A / >20 m Class EA (ISO/IEC 11801 2010), LSZH (малодымный безгалогенный компаунд), 1.5 m
Номер для заказа	1248280015
Тип	IE-C6FP8LD0015M40V40-D
GTIN (EAN)	4050118044461
Кол.	1 Шт.

IE-C6FP8LD0015M40V40-D

Weidmüller Interface GmbH & Co. KG

Klingenbergstraße 26

D-32758 Detmold

Germany

www.weidmueller.com

Технические данные

Размеры и массы

Длина	1,5 м	Длина (в дюймах)	59,055 inch
Масса нетто	72 g		

Температуры

Температура хранения	-20 °C...60 °C	Рабочая температура	-20 °C...60 °C
Температура монтажа	0 °C...50 °C		

Общие стандарты

Вилочный разъем, стандарт	IEC 60603-7-51	Сертификат № (cULus)	E316369
Специализированное оборудование для кабелей связи	ANSI / TIA / EIA-568-B.2-10, ISO / IEC 11801:2002, EN50173-1:2007		

Стандарты

Вилочный разъем, стандарт	IEC 60603-7-51
---------------------------	----------------

Электрические свойства

PoE / PoE+	согласно IEEE 802.3at	Допустимая токовая нагрузка при 50 °C	1 A
------------	-----------------------	---------------------------------------	-----

Вилка левосторонняя

Штекер левый	RJ45, IP20, штыревой контакт, прямой, штекер, Пластмасса, экранированный
--------------	--

Вилка правосторонняя

Штекер правый	RJ45, IP20, male contact, angled 90°, plug, Plastic, shielded
---------------	---

Конструкция кабеля

Диаметр изоляции	1,04 мм	Диаметр оболочки, макс.	5,9 мм
Диаметр оболочки, мин.	5,5 мм	Жилы	7
Изоляция	PE	Количество жил	8
Материал оболочки	LSZH (малодымный безгалогенный компаунд)	Общий экран	Экранирующая оплетка из медной проволоки
Перекрытие экранирующей оплетки	60 %	Расположение жил	Витая пара
Сечение	4*2*AWG 27/7 - 4*2*0,1 мм ²	Цвет оболочки	серый
Цветовая последовательность жилы - пары жил	белый - синий, белый - оранжевый, белый - зеленый, белый - коричневый	Экранирование	S/FTP
Экранирование пары жил	Алюминиевая фольга		

IE-C6FP8LD0015M40V40-D

Weidmüller Interface GmbH & Co. KG
Klingenbergstraße 26
D-32758 Detmold
Germany

www.weidmueller.com

Технические данные

Механические свойства и свойства материала кабеля

Галогены	Огнестойкость	в соответствии с IEC 60332-2-2, по стандарту IEC 60332-1-2, in accordance with IEC 60332-3-24, in accordance with UL 2556 (FT1)
	без содержания галогенов, по стандарту IEC 60754-2	
Радиус изгиба мин., однократный	4 x диаметр кабеля	Цветовой код
		серый

Штекер

Штекер левый	RJ45, IP20, штыревой контакт, прямой, штекер, Пластмасса, экранированный	Штекер правый	RJ45, IP20, male contact, angled 90°, plug, Plastic, shielded
--------------	--	---------------	---

Электрические свойства кабеля

Емкость при 1 кГц	46 nF/km	Задержка наклона	2,5 ns/100m
Испытательное напряжение: провод-провод-экран	2,5 кВ / DC на 2 с	Категория	<20 m: Cat.6A / >20 m Class EA (ISO/IEC 11801 2010)
Класс разделения в соответствии с EN 50174-2	d	Переходное затухание до 1000 МГц	80 dB
Рабочее напряжение	50 В DC	Рабочее напряжение (номин. знач. UL)	30 V AC / 42.4 V DC
Разность сопротивления	5 %	Скорость передачи	10 Гбит/с
Сопротивление связи при 10 МГц/м	5 mΩ	Характеристический импеданс	100 ± 15 Ω при 1–100 МГц

Классификации

ETIM 6.0	EC002599	ETIM 7.0	EC002599
ETIM 8.0	EC002599	ETIM 9.0	EC002599
ECLASS 9.0	27-06-03-08	ECLASS 9.1	27-06-03-08
ECLASS 10.0	27-06-03-08	ECLASS 11.0	27-06-03-08
ECLASS 12.0	27-06-03-08	ECLASS 13.0	27-06-03-08

Экологическое соответствие изделия

REACH SVHC /

Сертификаты

Сертификаты



ROHS	Соответствовать
UL File Number Search	Сайт UL
Сертификат № (cULus)	E316369

IE-C6FP8LD0015M40V40-D**Weidmüller Interface GmbH & Co. KG**

Klingenbergstraße 26

D-32758 Detmold

Germany

www.weidmueller.com**Технические данные****Загрузки**

Одобрение / сертификат / документ о соответствии [ISO/IEC EN and TIA/EIA Screened Class EA Category 6A, 2 connector channel DUXR.E316369](#)

[Control - CC-Link Patchcord Certificate](#)[Field - CC-Link Patchcord Certificate](#)[TSN - CC-Link Patchcord Certificate](#)

Технические данные [CAD data – STEP](#)

Уведомление об изменении продукта [PCN-PB47-20180213-00-A_EN](#)

[PCN-PB47-20180213-00-A_DE](#)[Technische Änderung zu der Cabinet Line \(RJ45 CAT.6A Patchkabel LSZH\)](#)[Technical change to RJ45 CabinetLine \(RJ45 CAT.6A Patchcable LSZH\)](#)

Пользовательская документация [MAN IE GUIDE DE](#)

[MAN IE GUIDE EN](#)

Каталог [Catalogues in PDF-format](#)

Брошюры [FL FIELDWIRING EN](#)

[PI PROFINET CABLING EN](#)[PI PROFINET CABLING EN](#)

IE-C6FP8LD0015M40V40-D

Weidmüller Interface GmbH & Co. KG
Klingenbergstraße 26
D-32758 Detmold
Germany

www.weidmueller.com

Изображения

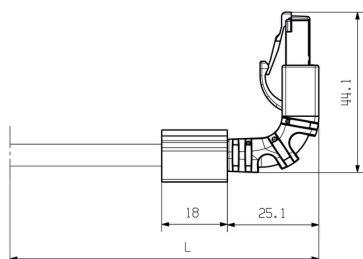
Монтаж

Габаритный чертеж

RJ45	1	white (orange)	1	RJ45
	2	orange	2	
	3	white (green)	3	
	4	blue	4	
	5	white (blue)	5	
	6	green	6	
	7	white (brown)	7	
	8	brown	8	



Габаритный чертеж



IE-C6FP8LD0015M40V40-D

Weidmüller Interface GmbH & Co. KG

Klingenbergstraße 26

D-32758 Detmold

Germany

www.weidmueller.com

Аксессуары

Чистый



TM-I является признанным и официально зарегистрированным типом маркировочных элементов для систем организации движения транспортных потоков. Предлагаются различные варианты длины шильдиков для индивидуальной маркировки с использованием длинных строк символов. Удобство отделения и установки благодаря полю маркировочного элемента проекта. Возможность предварительного крепления гильзовых держателей и подгонки шильдиков обеспечивает универсальность использования.

Специальная форма TM-I облегчает сборку и гарантирует надежное крепление. Совместимость с целым рядом доступных для приобретения гильзовых держателей. Благодаря формату MultiCard шильдики можно быстро и удобно распечатывать с помощью принтеров PrintJet CONNECT или плоттера, либо заполнять фломастером STI.

- Удобство отделения и установки благодаря полю маркировочного элемента проекта.
- Признанный и официально зарегистрированный маркировочный элемент для систем организации движения транспортных потоков.
- Возможность предварительного крепления гильзовых держателей и подгонки шильдиков обеспечивает универсальность использования.
- Не подходит для заполнения карандашом P-Ink или фломастером STI в сочетании с гильзовыми держателями CLI T.

Для заказной печати: Используя программное обеспечение M-Print PRO или M-Print PRO Online (работает без установки), подготовьте и отправьте нам файл, содержащий ваши технические условия маркировки.

Основные данные для заказа

Тип	TM-I 18 MC NE WS	Исполнение
Номер для заказа	4008431044	TM-I, Вставные маркировочные элементы, 18 x 4 mm, белый
GTIN (EAN)	4008190349011	
Кол.	320 шт.	

IE-C6FP8LD0015M40V40-D

Weidmüller Interface GmbH & Co. KG
Klingenbergstraße 26
D-32758 Detmold
Germany

www.weidmueller.com

Аксессуары

Чистый



TM-I является признанным и официально зарегистрированным типом маркировочных элементов для систем организации движения транспортных потоков. Предлагаются различные варианты длины шильдиков для индивидуальной маркировки с использованием длинных строк символов. Удобство отделения и установки благодаря полю маркировочного элемента проекта. Возможность предварительного крепления гильзовых держателей и подгонки шильдиков обеспечивает универсальность использования.

Специальная форма TM-I облегчает сборку и гарантирует надежное крепление. Совместимость с целым рядом доступных для приобретения гильзовых держателей. Благодаря формату MultiCard шильдики можно быстро и удобно распечатывать с помощью принтеров PrintJet CONNECT или плоттера, либо заполнять фломастером STI.

- Удобство отделения и установки благодаря полю маркировочного элемента проекта.
- Признанный и официально зарегистрированный маркировочный элемент для систем организации движения транспортных потоков.
- Возможность предварительного крепления гильзовых держателей и подгонки шильдиков обеспечивает универсальность использования.
- Не подходит для заполнения карандашом P-Ink или фломастером STI в сочетании с гильзовыми держателями CLI T.

Для заказной печати: Используя программное обеспечение M-Print PRO или M-Print PRO Online (работает без установки), подготовьте и отправьте нам файл, содержащий ваши технические условия маркировки.

Основные данные для заказа

Тип	TM-I 12 MC NE WS	Исполнение
Номер для заказа	4008411044	TM-I, Вставные маркировочные элементы, 12 x 4 mm, белый
GTIN (EAN)	4008190348977	
Кол.	320 шт.	