

**IE-C5DS4UG0025MBSMCS-E****Weidmüller Interface GmbH & Co. KG**

Klingenbergstraße 26

D-32758 Detmold

Germany

[www.weidmueller.com](http://www.weidmueller.com)

Собранные провода IE, PROFINET, кат. 5, полиуретан,  
зеленый

**Основные данные для заказа**

Версия	Системный кабель, M12, D-кодировка – фланец, M12, D-кодировка – прямой штекер, Кат.5 (ISO/IEC 11801) / кат.5е (TIA T568-B), 2.5 m
Заказ №	<a href="#">1244130025</a>
Тип	IE-C5DS4UG0025MBSMCS-E
GTIN (EAN)	4050118626797
Кол.	1 Шт.

Дата создания 25 августа 2024 г. 4:47:47 CEST

Статус каталога 17.08.2024 / Право на внесение технических изменений сохранено.

## IE-C5DS4UG0025MBSMCS-E

Weidmüller Interface GmbH &amp; Co. KG

Klingenbergstraße 26

D-32758 Detmold

Germany

www.weidmueller.com

## Технические данные

## Размеры и массы

Длина	2,5 м	Длина (в дюймах)	98,425 inch
Масса нетто	100 g		

## Вилка левосторонняя

Штекер левый	M12, D-кодировка, IP67, розеточный контакт, прямой, фланец, Пластмасса, экранированный
--------------	--

## Вилка правосторонняя

Штекер правый	M12, D-coded, IP67, male contact, straight, plug, Plastic, shielded
---------------	---

## Конструкция кабеля

Сечение	4*AWG 22/7 - 0,32 мм <sup>2</sup>	Цвет оболочки	зеленый (RAL 6018)
Экранирование	Контакт с экранированием 360°		

## Механические свойства и свойства материала кабеля

Галогены	без содержания галогенов, по стандарту IEC 60754-2	Огнестойкость	Да
----------	--	---------------	----

## Электрические свойства кабеля

Категория	Кат.5 (ISO/IEC 11801) / кат.5е (TIA T568-B)
-----------	---

## Классификации

ETIM 6.0	EC002599	ETIM 7.0	EC002599
ETIM 8.0	EC002599	ETIM 9.0	EC002599
ECLASS 9.0	27-06-03-08	ECLASS 9.1	27-06-03-08
ECLASS 10.0	27-06-03-08	ECLASS 11.0	27-06-03-08
ECLASS 12.0	27-06-03-08	ECLASS 13.0	27-06-03-08
ECLASS 14.0	27-06-03-08		

## Экологическое соответствие изделия

REACH SVHC	Lead 7439-92-1
SCIP	67cf1078-beca-4687-860b-dc475a6ec24a
Состояние соответствия RoHS	Соответствует с исключением
Исключение из RoHS (если применимо/известно)	6с

## Сертификаты

ROHS	Соответствовать
------	-----------------

**IE-C5DS4UG0025MBSMCS-E**

**Weidmüller Interface GmbH & Co. KG**  
Klingenbergstraße 26  
D-32758 Detmold  
Germany

[www.weidmueller.com](http://www.weidmueller.com)

## Технические данные

### Загрузки

Технические данные	<a href="#">CAD data – STEP</a>
Каталог	<a href="#">Catalogues in PDF-format</a>

**IE-C5DS4UG0025MBSMCS-E****Weidmüller Interface GmbH & Co. KG**

Klingenbergstraße 26

D-32758 Detmold

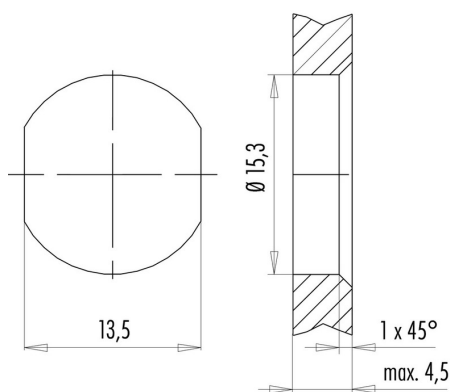
Germany

[www.weidmueller.com](http://www.weidmueller.com)**Изображения****Схема соединений**

M12		M12
1	yellow	1
2	white	2
3	orange	3
4	blue	4

**Габаритный чертеж**

Hexagon nut enclosed loosely

**Габаритный чертеж**

with through hole

## IE-C5DS4UG0025MBSMCS-E

Weidmüller Interface GmbH &amp; Co. KG

Klingenbergstraße 26

D-32758 Detmold

Germany

www.weidmueller.com

## Аксессуары

## Инструмент для кабельных вводов Screwty®

**Идеальный инструмент для любой области применения**

Screwty® — представляет собой идеальный универсальный инструмент для затяжки всех распространенных кабелей датчиков и исполнительных устройств. С помощью Screwty® можно получить доступ даже к труднодоступным цилиндрическим штекерам. Разъемы затягиваются и ослабляются простым вращательным движением без необходимости приложения чрезмерных усилий. Screwty® — это уникальное и глобальное решение, поскольку оно подходит для большинства (более 90 %) кабелей и штекеров других производителей. Screwty® состоит из рукоятки с обычным держателем на 1/4 дюйма. Поэтому его можно использовать для всех типоразмеров: для цилиндрических вставных разъемов M12 и M8, для штекеров и гнезд M12F и M8F (для сборки заказчиком), а также для всех штекеров и гнезд M23.

## Основные данные для заказа

Тип	SCREWTY- M12	Версия	Упаковка
Заказ №	<a href="#">1900000000</a>	Кабельный ключ уменьшенного разъема M12	Картонный
GTIN (EAN)	4032248375868		ящик
Кол.	1 Шт.		
Тип	SCREWTY SET	Версия	Упаковка
Заказ №	<a href="#">1910000000</a>	Инструмент для кабельного ввода для линий и соединителей M8,	Картонный
GTIN (EAN)	4032248436842	M12	ящик
Кол.	1 Шт.		

IE-C5DS4UG0025MBSMCS-E

Weidmüller Interface GmbH &amp; Co. KG

Klingenbergstraße 26

D-32758 Detmold

Germany

www.weidmueller.com

## Аксессуары

## Инструмент для кабельных вводов Screwty® с функцией контроля момента затяжки

**Идеальный инструмент для любой области применения**

Screwty® — представляет собой идеальный универсальный инструмент для затяжки всех распространенных кабелей датчиков и исполнительных устройств. С помощью Screwty® можно получить доступ даже к труднодоступным цилиндрическим штекерам. Разъемы затягиваются и ослабляются простым вращательным движением без необходимости приложения чрезмерных усилий. Screwty® — это уникальное и глобальное решение, поскольку оно подходит для большинства (более 90 %) кабелей и штекеров других производителей. Screwty® состоит из рукоятки с обычным держателем на 1/4 дюйма. Поэтому его можно использовать для всех типоразмеров: для цилиндрических вставных разъемов M12 и M8, для штекеров и гнезд M12F и M8F (для сборки заказчиком), а также для всех штекеров и гнезд M23.

## Основные данные для заказа

Тип	SCREWTY-M12-DM	Версия	Упаковка
Заказ №	<a href="#">1900001000</a>	Кабельный ключ уменьшенного разъема M12	Картонный
GTIN (EAN)	4032248436408		ящик
Кол.	1 Шт.		
Тип	SCREWTY SET -DM	Версия	Упаковка
Заказ №	<a href="#">1920000000</a>	Инструмент для кабельного ввода для линий и соединителей M8,	Картонный
GTIN (EAN)	4032248436859	M12	ящик
Кол.	1 Шт.		

## IE-C5DS4UG0025MBSMCS-E

Weidmüller Interface GmbH & Co. KG  
Klingenbergstraße 26  
D-32758 Detmold  
Germany

www.weidmueller.com

## Аксессуары

## Чистый



TM-I является признанным и официально зарегистрированным типом маркировочных элементов для систем организации движения транспортных потоков. Предлагаются различные варианты длины шильдиков для индивидуальной маркировки с использованием длинных строк символов. Удобство отделения и установки благодаря полю маркировочного элемента проекта. Возможность предварительного крепления гильзовых держателей и подгонки шильдиков обеспечивает универсальность использования.

Специальная форма TM-I облегчает сборку и гарантирует надежное крепление. Совместимость с целым рядом доступных для приобретения гильзовых держателей. Благодаря формату MultiCard шильдики можно быстро и удобно распечатывать с помощью принтеров PrintJet CONNECT или плоттера, либо заполнять фломастером STI.

- Удобство отделения и установки благодаря полю маркировочного элемента проекта.
- Признанный и официально зарегистрированный маркировочный элемент для систем организации движения транспортных потоков.
- Возможность предварительного крепления гильзовых держателей и подгонки шильдиков обеспечивает универсальность использования.
- Не подходит для заполнения карандашом P-Ink или фломастером STI в сочетании с гильзовыми держателями CLI T.

**Для заказной печати:** Используя программное обеспечение M-Print PRO или M-Print PRO Online (работает без установки), подготовьте и отправьте нам файл, содержащий ваши технические условия маркировки.

## Основные данные для заказа

Тип	TM-I 12 MC NE WS	Версия
Заказ №	<a href="#">1718411044</a>	TM-I, Вставные маркировочные элементы, 12 x 4 mm, белый
GTIN (EAN)	4008190348977	
Кол.	320 шт.	

## IE-C5DS4UG0025MBSMCS-E

Weidmüller Interface GmbH &amp; Co. KG

Klingenbergstraße 26

D-32758 Detmold

Germany

www.weidmueller.com

## Аксессуары

## Чистый



TM-I является признанным и официально зарегистрированным типом маркировочных элементов для систем организации движения транспортных потоков. Предлагаются различные варианты длины шильдиков для индивидуальной маркировки с использованием длинных строк символов. Удобство отделения и установки благодаря полю маркировочного элемента проекта. Возможность предварительного крепления гильзовых держателей и подгонки шильдиков обеспечивает универсальность использования.

Специальная форма TM-I облегчает сборку и гарантирует надежное крепление. Совместимость с целым рядом доступных для приобретения гильзовых держателей. Благодаря формату MultiCard шильдики можно быстро и удобно распечатывать с помощью принтеров PrintJet CONNECT или плоттера, либо заполнять фломастером STI.

- Удобство отделения и установки благодаря полю маркировочного элемента проекта.
- Признанный и официально зарегистрированный маркировочный элемент для систем организации движения транспортных потоков.
- Возможность предварительного крепления гильзовых держателей и подгонки шильдиков обеспечивает универсальность использования.
- Не подходит для заполнения карандашом P-Ink или фломастером STI в сочетании с гильзовыми держателями CLI T.

**Для заказной печати:** Используя программное обеспечение M-Print PRO или M-Print PRO Online (работает без установки), подготовьте и отправьте нам файл, содержащий ваши технические условия маркировки.

## Основные данные для заказа

Тип	TM-I 18 MC NE WS	Версия
Заказ №	<a href="#">1718431044</a>	TM-I, Вставные маркировочные элементы, 18 x 4 mm, белый
GTIN (EAN)	4008190349011	
Кол.	320 шт.	