

**IE-C5DS4UG0020MBSXXX-E****Weidmüller Interface GmbH & Co. KG**

Klingenbergstraße 26

D-32758 Detmold

Germany

[www.weidmueller.com](http://www.weidmueller.com)

Собранные провода IE, PROFINET, кат. 5, полиуретан,  
зеленый

**Основные данные для заказа**

Версия	Системный кабель, M12, D-кодировка – фланец, открытый, Кат.5 (ISO/IEC 11801) / кат.5е (TIA T568-B), Полиуретан, 2 m
Заказ №	<a href="#">1234770020</a>
Тип	IE-C5DS4UG0020MBSXXX-E
GTIN (EAN)	4050118019452
Кол.	1 Шт.
Доступно до	2013-12-06

Дата создания 22 июля 2024 г. 18:53:57 CEST

Статус каталога 13.07.2024 / Право на внесение технических изменений сохранено.

IE-C5DS4UG0020MBSXXX-E

Weidmüller Interface GmbH &amp; Co. KG

Klingenbergstraße 26

D-32758 Detmold

Germany

www.weidmueller.com

## Технические данные

## Размеры и массы

Длина	2 м	Длина (в дюймах)	78,74 inch
Масса нетто	138 g		

## Температуры

Температура хранения	-50 °C...70 °C	Рабочая температура	-40 °C...70 °C
Температура монтажа	-20 °C...60 °C		

## Вилка левосторонняя

Штекер левый	M12, D-кодировка, IP67, розеточный контакт, прямой, фланец, Пластмасса, экранированный
--------------	--

## Вилка правосторонняя

Штекер правый	свободный конец провода
---------------	-------------------------

## Конструкция кабеля

Диаметр изоляции	1,5 мм	Диаметр оболочки, макс.	6,7 мм
Материал оболочки	Полиуретан	Сечение	4*AWG 22/7 - 0,32 мм <sup>2</sup>
Цвет оболочки	зеленый (RAL 6018)	Экранирование	Контакт с экраном 360°

## Механические свойства и свойства материала кабеля

Галогены	без содержания галогенов, по стандарту IEC 60754-2	Огнестойкость	Да
Радиус изгиба мин., однократный	5 x диаметр кабеля	Радиус изгиба мин., повторяющийся	15 x диаметр кабеля

## Электрические свойства кабеля

Категория	Кат.5 (ISO/IEC 11801) / кат.5е (TIA T568-B)
-----------	---

## Классификации

ETIM 6.0	EC002599	ETIM 7.0	EC002599
ETIM 8.0	EC002599	ETIM 9.0	EC002599
ECLASS 9.0	27-06-03-08	ECLASS 9.1	27-06-03-08
ECLASS 10.0	27-06-03-08	ECLASS 11.0	27-06-03-08
ECLASS 12.0	27-06-03-08	ECLASS 13.0	27-06-03-08

## Экологическое соответствие изделия

REACH SVHC	Lead 7439-92-1
SCIP	67cf1078-beca-4687-860b-dc475a6ec24a
Состояние соответствия RoHS	Соответствует с исключением
Исключение из RoHS (если применимо/известно)	6с

**IE-C5DS4UG0020MBSXXX-E****Weidmüller Interface GmbH & Co. KG**

Klingenbergstraße 26

D-32758 Detmold

Germany

[www.weidmueller.com](http://www.weidmueller.com)**Технические данные****Сертификаты**

ROHS

Соответствовать

**Загрузки**

Одобрение / сертификат / документ о соответствии

[PROFINET Manufacturer's Declaration](#)

Технические данные

[CAD data – STEP](#)

Пользовательская документация

[MAN IE GUIDE DE](#)[MAN IE GUIDE EN](#)

Каталог

[Catalogues in PDF-format](#)

Брошюры

[FL FIELDWIRING EN](#)[PI PROFINET CABLING EN](#)[PI PROFINET CABLING EN](#)

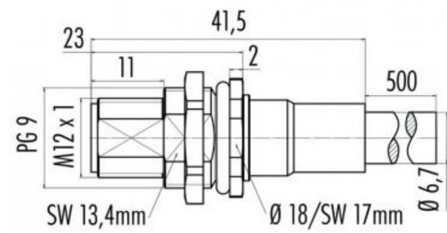
**IE-C5DS4UG0020MBSXXX-E**

**Weidmüller Interface GmbH & Co. KG**  
Klingenbergstraße 26  
D-32758 Detmold  
Germany

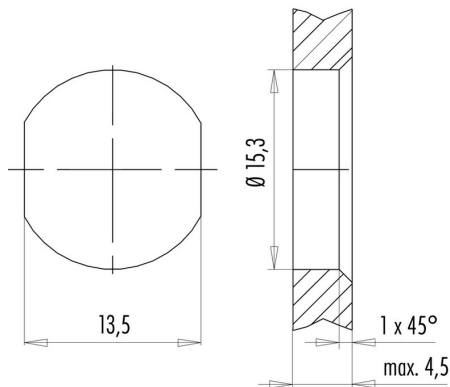
[www.weidmueller.com](http://www.weidmueller.com)

**Изображения****Схема соединений**

	M12
yellow	1
white	2
orange	3
blue	4

**Габаритный чертеж**

Hexagon nut enclosed loosely

**Габаритный чертеж**

with through hole

IE-C5DS4UG0020MBSXXX-E

Weidmüller Interface GmbH & Co. KG  
Klingenbergstraße 26  
D-32758 Detmold  
Germany

[www.weidmueller.com](http://www.weidmueller.com)

## Аксессуары

## Чистый



TM-I является признанным и официально зарегистрированным типом маркировочных элементов для систем организации движения транспортных потоков. Предлагаются различные варианты длины шильдиков для индивидуальной маркировки с использованием длинных строк символов. Удобство отделения и установки благодаря полю маркировочного элемента проекта. Возможность предварительного крепления гильзовых держателей и подгонки шильдиков обеспечивает универсальность использования.

Специальная форма TM-I облегчает сборку и гарантирует надежное крепление. Совместимость с целым рядом доступных для приобретения гильзовых держателей. Благодаря формату MultiCard шильдики можно быстро и удобно распечатывать с помощью принтеров PrintJet CONNECT или плоттера, либо заполнять фломастером STI.

- Удобство отделения и установки благодаря полю маркировочного элемента проекта.
- Признанный и официально зарегистрированный маркировочный элемент для систем организации движения транспортных потоков.
- Возможность предварительного крепления гильзовых держателей и подгонки шильдиков обеспечивает универсальность использования.
- Не подходит для заполнения карандашом P-Ink или фломастером STI в сочетании с гильзовыми держателями CLI T.

**Для заказной печати:** Используя программное обеспечение M-Print PRO или M-Print PRO Online (работает без установки), подготовьте и отправьте нам файл, содержащий ваши технические условия маркировки.

## Основные данные для заказа

Тип	TM-I 18 MC NE WS	Версия
Заказ №	<a href="#">1718431044</a>	TM-I, Вставные маркировочные элементы, 18 x 4 mm, белый
GTIN (EAN)	4008190349011	
Кол.	320 шт.	

IE-C5DS4UG0020MBSXXX-E

Weidmüller Interface GmbH &amp; Co. KG

Klingenbergstraße 26

D-32758 Detmold

Germany

www.weidmueller.com

## Аксессуары

## Чистый



TM-I является признанным и официально зарегистрированным типом маркировочных элементов для систем организации движения транспортных потоков. Предлагаются различные варианты длины шильдиков для индивидуальной маркировки с использованием длинных строк символов. Удобство отделения и установки благодаря полю маркировочного элемента проекта. Возможность предварительного крепления гильзовых держателей и подгонки шильдиков обеспечивает универсальность использования.

Специальная форма TM-I облегчает сборку и гарантирует надежное крепление. Совместимость с целым рядом доступных для приобретения гильзовых держателей. Благодаря формату MultiCard шильдики можно быстро и удобно распечатывать с помощью принтеров PrintJet CONNECT или плоттера, либо заполнять фломастером STI.

- Удобство отделения и установки благодаря полю маркировочного элемента проекта.
- Признанный и официально зарегистрированный маркировочный элемент для систем организации движения транспортных потоков.
- Возможность предварительного крепления гильзовых держателей и подгонки шильдиков обеспечивает универсальность использования.
- Не подходит для заполнения карандашом P-Ink или фломастером STI в сочетании с гильзовыми держателями CLI T.

**Для заказной печати:** Используя программное обеспечение M-Print PRO или M-Print PRO Online (работает без установки), подготовьте и отправьте нам файл, содержащий ваши технические условия маркировки.

## Основные данные для заказа

Тип	TM-I 12 MC NE WS	Версия
Заказ №	<a href="#">1718411044</a>	TM-I, Вставные маркировочные элементы, 12 x 4 mm, белый
GTIN (EAN)	4008190348977	
Кол.	320 шт.	

IE-C5DS4UG0020MBSXXX-E

Weidmüller Interface GmbH &amp; Co. KG

Klingenbergstraße 26

D-32758 Detmold

Germany

www.weidmueller.com

## Аксессуары

## Инструменты



Для получения оптимального результата снятия оболочки применяется CST с синей кассетой ножа. Синяя двухступенчатая кассета ножа разработана специально для кабелей Ethernet и гарантирует оптимальный результат снятия оболочки при одновременной экономии времени.

## Основные данные для заказа

Тип	IE-CST	Версия
Заказ №	<a href="#">9204350000</a>	Инструменты, Инструмент для снятия изоляции
GTIN (EAN)	4032248653072	
Кол.	1 Шт.	

## Инструменты



Инструменты для удаления оболочки кабеля с ПВХ-изоляцией

## Основные данные для заказа

Тип	AM 12	Версия
Заказ №	<a href="#">9030060000</a>	Инструменты, Инструмент для снятия изоляции
GTIN (EAN)	4008190337827	
Кол.	1 Шт.	