

HDC 32B ALU**Weidmüller Interface GmbH & Co. KG**

Klingenbergstraße 26

D-32758 Detmold

Germany

www.weidmueller.com



Специальный отлитый под давлением сплав и многослойное уплотнение поверхности обеспечивают комплексную защиту корпусов HDC.

Высокотехнологичная конструкция системы блокировки изготовлена из нержавеющей стали. Это гарантирует длительный срок эксплуатации, высокую устойчивость к коррозии и ударопрочность.

Система блокировки корпуса обеспечивает комплексную безопасность. Наша уникальная запатентованная система пружинных соединений обеспечивает надежную блокировку корпуса с помощью предохранительного зажима и предотвращает случайное открытие. Лазерная маркировка обеспечивает несложную и быструю идентификацию. Каждый корпус снабжен перманентной этикеткой, нанесенной с помощью лазерной системы маркировки, что позволяет быстро определить товар и выполнить его позиционирование.

Корпуса Weidmüller RockStar® IP 65 / NEMA тип 4X - ваш оптимальный выбор для промышленных корпусов с классом защиты IP 65.

Основные данные для заказа

Версия	HDC - корпус, Типоразмер: 10, Вид защиты: IP65 (во вставленном состоянии), Корпус для настенного монтажа, Продольная скоба для фиксации на нижней части, Стандартный
Заказ №	1219500000
Тип	HDC 32B ALU
GTIN (EAN)	4008190011826
Кол.	1 Шт.

HDC 32B ALU

Weidmüller Interface GmbH & Co. KG

Klingenbergstraße 26

D-32758 Detmold

Germany

www.weidmueller.com

Технические данные

Размеры и массы

Глубина	126,6 мм	Глубина (дюймов)	4,984 inch
Высота	38 мм	Высота (в дюймах)	1,496 inch
Ширина	120 мм	Ширина (в дюймах)	4,724 inch
Размеры крепежа, высота	65 мм	Размеры крепежа, ширина	110 мм
Масса нетто	251 g		

Температуры

Предельная температура	-40 °C ... 125 °C
------------------------	-------------------

Габаритные размеры

Высота корпуса B	38 мм	Высота цоколя B1	7 мм
Длина корпуса	94 мм	Расстояние между отверстиями, длина A2	110 мм
Ширина корпуса C	82,5 мм	Ширина цоколя C1	89 мм

Исполнение

BG	10	Верхняя часть/нижняя часть/крышка	Нижняя часть
Исполнение затворной системы	Продольная скоба для фиксации на нижней части	Исполнение корпуса	Корпус для настенного монтажа
Исполнение скобы	Продольная скоба	Конструкция	Стандартный
Момент затяжки	2 Nm	Подходит для ModuPlug®	Да
Тип	Навесной (проходной)	Типоразмер	10
Уплотнение	NBR	Цвет (RAL)	RAL 7035

Общие данные

Вид защиты	IP65 (во вставленном состоянии)	Корпуса ЭМС	Нет
Материал запорного элемента	Нержавеющая сталь	Момент затяжки	2 Nm
Основной материал корпуса	Алюминиевое литье под давлением	Поверхность	Порошковое покрытие

Классификации

ETIM 6.0	EC000437	ETIM 7.0	EC000437
ETIM 8.0	EC000437	ETIM 9.0	EC000437
ECLASS 9.0	27-44-02-02	ECLASS 9.1	27-44-02-02
ECLASS 10.0	27-44-02-02	ECLASS 11.0	27-44-02-02
ECLASS 12.0	27-44-02-02	ECLASS 13.0	27-44-02-02

Вещество	Ацетон
Химическая стойкость	Условная стойкость
Вещество	Масло для сверления
Химическая стойкость	Стойкость
Вещество	Дизельное топливо
Химическая стойкость	Стойкость
Вещество	Этиловый спирт
Химическая стойкость	Стойкость

HDC 32B ALU

Weidmüller Interface GmbH & Co. KG

Klingenbergstraße 26

D-32758 Detmold

Germany

www.weidmueller.com

Технические данные

Вещество	Трансмиссионное масло
Химическая стойкость	Стойкость
Вещество	Гидравлическое масло
Химическая стойкость	Стойкость
Вещество	Хладагент
Химическая стойкость	Стойкость
Вещество	Бензин
Химическая стойкость	Стойкость
Вещество	Отпотевшее масло
Химическая стойкость	Стойкость
Вещество	Высокосортный бензин
Химическая стойкость	Условная стойкость
Вещество	Вода
Химическая стойкость	Стойкость
Вещество	УФ
Химическая стойкость	Нестабильность
Вещество	Озон
Химическая стойкость	Нестабильность

Экологическое соответствие изделия

REACH SVHC	Lead 7439-92-1 Potassium perfluorobutane sulfonate 29420-49-3
SCIP	e98b2b24-ba23-41bf-8d19-0dda3647412f
Химическая стойкость	de.myview.objectmodel.impl.BlockImpl@42f22c1e de.myview.objectmodel.impl.BlockImpl@58e034b6 de.myview.objectmodel.impl.BlockImpl@74481cfa de.myview.objectmodel.impl.BlockImpl@3d2e274d de.myview.objectmodel.impl.BlockImpl@6e6f7e2a de.myview.objectmodel.impl.BlockImpl@3773b2d5 de.myview.objectmodel.impl.BlockImpl@368d70d de.myview.objectmodel.impl.BlockImpl@4fb09c62 de.myview.objectmodel.impl.BlockImpl@5a3b2590 de.myview.objectmodel.impl.BlockImpl@7074d118 de.myview.objectmodel.impl.BlockImpl@3561a0a4 de.myview.objectmodel.impl.BlockImpl@7ef979e6 de.myview.objectmodel.impl.BlockImpl@7d6dd40c
Состояние соответствия RoHS	Соответствует с исключением
Исключение из RoHS (если применимо/известно)	6bl

Важное примечание

Сведения об изделии	При установке корпусов следите за правильным расположением плоской прокладки.
---------------------	---

Сертификаты

Сертификаты	
ROHS	Соответствовать
UL File Number Search	Сайт UL
Сертификат № (cURus)	E92202

HDC 32B ALU**Weidmüller Interface GmbH & Co. KG**

Klingenbergstraße 26

D-32758 Detmold

Germany

www.weidmueller.com**Технические данные****Загрузки**

Одобрение / сертификат / документ о соответствии

[Manufacturer's declaration](#)

Технические данные

[CAD data – STEP](#)

Уведомление об изменении продукта

[20220214 Technical change to HDC housings](#)[20220214 Technische Änderung bei HDC-Gehäusen](#)

Техническая документация

[1219500000 HDC_32B_ALU_STP_Blatt_1.pdf](#)

Каталог

[Catalogues in PDF-format](#)

Брошюры

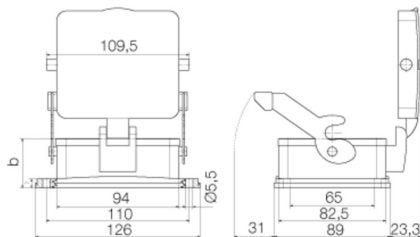
[FL FIELDWIRING EN](#)[FL FIELDWIRING EN](#)

HDC 32B ALU

Weidmüller Interface GmbH & Co. KG
Klingenbergstraße 26
D-32758 Detmold
Germany

www.weidmueller.com

Изображения



HDC 32B ALU

Weidmüller Interface GmbH & Co. KG

Klingenbergstraße 26

D-32758 Detmold

Germany

www.weidmueller.com

Аксессуары

Корпус вилки, кабельный ввод сверху



Специальный отлитый под давлением сплав и многослойное уплотнение поверхности обеспечивают комплексную защиту корпусов HDC. Высокотехнологичная конструкция системы блокировки изготовлена из нержавеющей стали. Это гарантирует длительный срок эксплуатации, высокую устойчивость к коррозии и ударопрочность. Система блокировки корпуса обеспечивает комплексную безопасность. Наша уникальная запатентованная система пружинных соединений обеспечивает надежную блокировку корпуса с помощью предохранительного зажима и предотвращает случайное открытие. Лазерная маркировка обеспечивает несложную и быструю идентификацию. Каждый корпус снабжен перманентной этикеткой, нанесенной с помощью лазерной системы маркировки, что позволяет быстро определить товар и выполнить его позиционирование. Корпуса Weidmüller RockStar® IP 65 / NEMA тип 4X - ваш оптимальный выбор для промышленных корпусов с классом защиты IP 65.

Основные данные для заказа

Тип	HDC 32B TOLU 1M32G	Версия
Заказ №	1788450000	HDC - корпус, Типоразмер: 10, Вид защиты: IP65 (во вставленном состоянии), Вход кабеля сверху, Корпус для вилки, Продольная скоба для фиксации на нижней части, Стандартный, Типоразмер кабельных вводов: M 32
GTIN (EAN)	4032248205981	
Кол.	1 шт.	

Тип	HDC 32B TOLU 1PG29G	Версия
Заказ №	1219300000	HDC - корпус, Типоразмер: 10, Вид защиты: IP65 (во вставленном состоянии), Вход кабеля сверху, Корпус для вилки, Продольная скоба для фиксации на нижней части, Стандартный, Типоразмер кабельных вводов: PG 29
GTIN (EAN)	4008190164652	
Кол.	1 шт.	

HDC 32B ALU

Weidmüller Interface GmbH & Co. KG

Klingenbergstraße 26

D-32758 Detmold

Germany

www.weidmueller.com

Аксессуары

Корпус вилки, кабельный ввод сбоку



Специальный отлитый под давлением сплав и многослойное уплотнение поверхности обеспечивают комплексную защиту корпусов HDC.

Высокотехнологичная конструкция системы блокировки изготовлена из нержавеющей стали. Это гарантирует длительный срок эксплуатации, высокую устойчивость к коррозии и ударопрочность.

Система блокировки корпуса обеспечивает комплексную безопасность. Наша уникальная запатентованная система пружинных соединений обеспечивает надежную блокировку корпуса с помощью предохранительного зажима и предотвращает случайное открытие.

Лазерная маркировка обеспечивает несложную и быструю идентификацию. Каждый корпус снабжен перманентной этикеткой, нанесенной с помощью лазерной системы маркировки, что позволяет быстро определить товар и выполнить его позиционирование. Корпуса Weidmüller RockStar® IP 65 / NEMA тип 4X - ваш оптимальный выбор для промышленных корпусов с классом защиты IP 65.

Основные данные для заказа

Тип	HDC 32B TSLU 1PG29G	Версия
Заказ №	1667120000	HDC - корпус, Типоразмер: 10, Вид защиты: IP65 (во вставленном состоянии), Вход кабеля сбоку, Корпус для вилки, Продольная скоба для фиксации на нижней части, Стандартный, Типоразмер кабельных вводов: PG 29
GTIN (EAN)	4008190424329	
Кол.	1 Шт.	

Тип	HDC 32B TSLU 1M32G	Версия
Заказ №	1788420000	HDC - корпус, Типоразмер: 10, Вид защиты: IP65 (во вставленном состоянии), Вход кабеля сбоку, Корпус для вилки, Продольная скоба для фиксации на нижней части, Стандартный, Типоразмер кабельных вводов: M 32
GTIN (EAN)	4032248205950	
Кол.	1 Шт.	