

## AP 110 OR

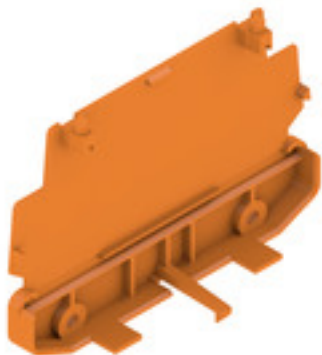
Weidmüller Interface GmbH &amp; Co. KG

Klingenbergstraße 26

D-32758 Detmold

Germany

www.weidmueller.com

**Универсальный - более универсальный - профильная форма**

Корпус профильной формы - универсальный системный блок из цветных и прозрачных пластмассовых профилей и несущих модулей

Превосходная комбинация произвольно устанавливаемых в ряд модулей со стандартным шагом и отрезаемых точно в размер изделий, отмеряемых метрами, создает оптимальный баланс между универсальностью и экономичностью.

- Защелкивающиеся профили со стандартной шириной в диапазоне 5-45 мм обеспечивают поддержку всех распространенных форматов плат.
- Изменяемая монтажная высота гарантирует максимальную плотность монтажа даже при использовании крупных электронных узлов.
- Различные варианты монтажа делают непосредственный монтаж корпусов таким же простым, как фиксация на монтажной рейке
- Прочные крышки надежно защищают узлы от внешних воздействий

Формула успеха: изменяемый профиль + модульные профильные детали = гибкая концепция корпуса с большой полезной площадью для печатной платы.

Модульная концепция оптимально подходит для узлов с большой занимаемой площадью и особенно оправдывает себя при малом количестве единиц оборудования или изменяемой монтажной ширине.

**Основные данные для заказа**

Версия	Концевая пластина, RS 100 оранжевый, Концевая пластина с обеих сторон, Ширина: 27.2 mm
Заказ №	<a href="#">1185260000</a>
Тип	AP 110 OR
GTIN (EAN)	4008190005115
Кол.	10 Шт.

## AP 110 OR

Weidmüller Interface GmbH &amp; Co. KG

Klingenbergstraße 26

D-32758 Detmold

Germany

www.weidmueller.com

## Технические данные

## Размеры и массы

Высота	73,6 мм	Высота (в дюймах)	2,898 inch
Ширина	27,2 мм	Ширина (в дюймах)	1,071 inch
Масса нетто	14,403 g		

## Общие данные

Вид защиты	IP20 в установленном состоянии	Способность к заливке	Нет
Таблица цветов (аналогич.)	RAL 2000	Цветовой код	оранжевый

## Данные о материалах

Группа изоляционного материала	I	Изоляционный материал	PA 66
Класс пожаростойкости UL 94	V-2	Сравнительный показатель пробоя (CTI)	600 ≤ CTI

## Классификации

ETIM 7.0	EC001031	ETIM 8.0	EC001031
ETIM 9.0	EC002779	ECLASS 11.0	27-18-27-92
ECLASS 12.0	27-18-27-92	ECLASS 13.0	27-19-06-02

## Сертификаты

ROHS	Соответствовать
------	-----------------

## Загрузки

Технические данные	<a href="#">CAD data – STEP</a>
Каталог	<a href="#">Catalogues in PDF-format</a>
Брошюры	<a href="#">FL ANALO.SIGN.CONV. EN</a> <a href="#">MB DEVICE MANUF. EN</a> <a href="#">FL MACHINE SAFETY EN</a> <a href="#">FL 72H SAMPLE SER EN</a> <a href="#">PO OMNIMATE EN</a> <a href="#">PO OMNIMATE EN</a>

## AP 110 OR

**Weidmüller Interface GmbH & Co. KG**  
 Klingenbergstraße 26  
 D-32758 Detmold  
 Germany

[www.weidmueller.com](http://www.weidmueller.com)

## Изображения

RAIL MOUNTING  
 FOR BOTH SIDES (RIGHT AND LEFT)

