

CH20M45 S 2PSC/2PSC LGY 2018

Weidmüller Interface GmbH & Co. KG

Klingenbergstraße 26

D-32758 Detmold

Germany

www.weidmueller.com

Изображение изделия

**Эффективность, универсальность и конструктивные параметры в лучшей конфигурации - "готовое изделие на заказ"**

масштабируемость, индивидуальная конструкция и экономичность - высокая степень универсальности, наряду с инновационной функциональностью, важный критерий при выборе концепции корпуса. Выбирайте наилучшие эксплуатационные характеристики при минимальных затратах.

Модульный корпус для электроники CH20M45 – это формат XL общего ассортимента изделий для электронных установок, требующих большей площади, например, для малогабаритных блоков управления и источников питания.

Вся система – наряду с масштабируемостью, универсальностью, высоким уровнем безопасности и инновационной функциональностью при применении – привлекает практичными деталями, соответствующими области применения.

- **Экономия времени на установку** благодаря таким отличительным особенностям, как готовность к электромонтажу - технология "Wire ready" - или универсальная винтовая головка Multi-Tool

- **Удобное для пользователя обслуживание** благодаря понятной и стойкой маркировке, а также благодаря дополнительной возможности нанесения надписей, встроенной разъединяющей скобе или прозрачной крышке

- **Максимальная помехозащищенность** благодаря защищенной от электростатических разрядов конструкции с широко перекрывающимися кромками модуля из высококачественной пластмассы

- **Высокая эксплуатационная безопасность** благодаря уникальной кодировке AutoSet, а также двусторонней защите от прикосновения, предусмотренной для розеточных и вилочных разъемов CH20M - наиболее универсальная система на рынке, обозначающая не только "Component Housing IP20 Modular" (Компонентный модульный корпус со степенью защиты IP20).

CH20M олицетворяет эффективность и инновационность конструкции, разработанной с учетом особенностей изготовления и применения.

Основные данные для заказа

| | |
|---|---|
| Версия | Модульный корпус, OMNIMATE Housing — серия CH20M Светло-серый, Боковой элемент, Ширина: 45 mm |
| Заказ № | 1164790000 |
| Тип | CH20M45 S 2PSC/2PSC LGY 2018 |
| GTIN (EAN) | 4032248954827 |
| Кол. | 6 Шт. |
| Информация относительно 1104410000 но тестирования всей сборки, см. указанные статьи | |

CH20M45 S 2PSC/2PSC LGY 2018

Weidmüller Interface GmbH & Co. KG
Klingenbergstraße 26
D-32758 Detmold
Germany

www.weidmueller.com

Технические данные

Размеры и массы

| | | | |
|-------------|----------|-------------------|------------|
| Глубина | 105,3 мм | Глубина (дюймов) | 4,146 inch |
| Высота | 22,8 мм | Высота (в дюймах) | 0,898 inch |
| Ширина | 45 мм | Ширина (в дюймах) | 1,772 inch |
| Масса нетто | 13,2 g | | |

Температуры

| | | |
|--------------------------------|-----------|---|
| Температурный диапазон вставки | Влажность | Отн. влажность 5–93 %, Tu = 40 °C, без образова- ния конденсата |
| -40 °C...120 °C | | |

Общие данные

| | | | |
|----------------------------|-------------------------------------|-----------------------|--------------|
| Вид защиты | IP20 в установленном со- стоянии | Способность к заливке | Нет |
| Таблица цветов (аналогич.) | RAL 7035 | Цветовой код | Светло-серый |

Данные о материалах

| | | | |
|--------------------------------|-----|--|-------------|
| Группа изоляционного материала | I | Изоляционный материал | PA 66 GF 30 |
| Класс пожаростойкости UL 94 | V-0 | Сравнительный показатель пробоя (CTI) | 600 ≤ CTI |

Классификации

| | | | |
|-------------|-------------|-------------|-------------|
| ETIM 7.0 | EC001031 | ETIM 8.0 | EC001031 |
| ETIM 9.0 | EC001031 | ECLASS 11.0 | 27-18-27-92 |
| ECLASS 12.0 | 27-18-27-92 | ECLASS 13.0 | 27-19-06-02 |
| ECLASS 14.0 | 27-19-06-02 | | |

Свойства компонента

| | | | |
|---|-----|--|----|
| Вырезание как подготовка для функци- онального порта предусмотрено | Нет | Кол-во полюсов, макс. | 16 |
| Количество вентиляционных отверстий | 2 | Количество розеточных частей для гнездовых разъемов | 4 |
| Количество уровней соединения | 2 | | |

Экологическое соответствие изделия

| | |
|-----------------------------|------------------------------|
| REACH SVHC | / |
| Состояние соответствия RoHS | Соответствует без исключения |

Сертификаты

| | |
|------|-----------------|
| ROHS | Соответствовать |
|------|-----------------|

Загрузки

| | |
|--------------------|---|
| Технические данные | CAD data – STEP |
| Каталог | Catalogues in PDF-format |
| Брошюры | FL ANALO.SIGN.CONV. EN MB DEVICE MANUF. EN FL MACHINE SAFETY EN FL 72H SAMPLE SER EN PO OMNIMATE EN |

Дата создания 2 октября 2024 г. 9:59:33 CEST

Статус каталога 28.09.2024 / Право на внесение технических изменений сохранено.

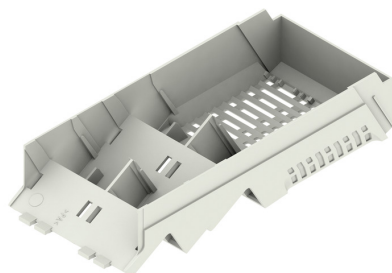
CH20M45 S 2PSC/2PSC LGY 2018

Weidmüller Interface GmbH & Co. KG
Klingenbergstraße 26
D-32758 Detmold
Germany

www.weidmueller.com

Изображения

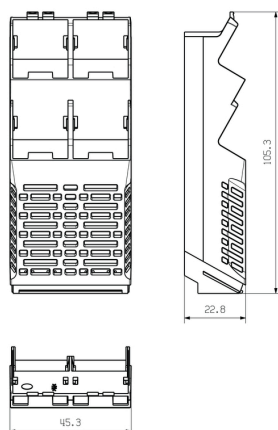
Изображение изделия



Изображение изделия



Габаритный чертеж



CH20M45 S 2PSC/2PSC LGY 2018

Weidmüller Interface GmbH & Co. KG
Klingenbergstraße 26
D-32758 Detmold
Germany

www.weidmueller.com

Аксессуары

CH20M AD SHL 5.00/04 – крышка бокового элемента для CH20M22, CH20M45, CH20M67



Оптимальные граничные условия для функционирования и инновации:

Инновационная функциональная электроника требует разумной "упаковки" для идеальной интеграции в системную среду.

Благодаря постоянному совершенствованию и последовательному расширению ассортимента корпусов для электронного оборудования, Weidmüller способен предложить перспективную платформу для применения электроники в любой конструкции и для любых целей. Для всех корпусов предоставляются данные САПР печатных плат. В качестве технологии подключения в распоряжение предоставляются винтовые и пружинные соединения.

Постоянная синергия конструкции, технологии соединения и функциональных возможностей создает оптимальную основу для разработки электронного оборудования с учетом рыночных требований и особенностей применения.

Для потребителей функция, форма и исполнение объединяются в логическую единицу, обеспечивающую высокий уровень безопасности и удобства обслуживания.

Основные данные для заказа

| | | |
|------------|-----------------------------|--|
| Тип | CH20M AD SHL 5.00/04 LG ... | Версия |
| Заказ № | 1432890000 | Кожух, OMNIMATE Housing — серия CH20M Светло-серый, Крышка |
| GTIN (EAN) | 4050118237641 | бокового элемента, Ширина: 22.5 mm |
| Кол. | 50 Шт. | |
| Тип | CH20M AD SHL 5.00/04 BK ... | Версия |
| Заказ № | 1221310000 | Кожух, OMNIMATE Housing — серия CH20M черный, Крышка |
| GTIN (EAN) | 4050118004830 | бокового элемента, Ширина: 22.5 mm |
| Кол. | 50 Шт. | |
| Тип | CH20M AD SHL 5.00/04 GG ... | Версия |
| Заказ № | 1413740000 | Кожух, OMNIMATE Housing — серия CH20M графитово-серый, |
| GTIN (EAN) | 4050118241648 | Крышка бокового элемента, Ширина: 22.5 mm |
| Кол. | 50 Шт. | |
| Тип | CH20M AD SHL 5.00/04 AG ... | Версия |
| Заказ № | 1472830000 | Кожух, OMNIMATE Housing — серия CH20M агатово-серый, |
| GTIN (EAN) | 4050118279429 | Крышка бокового элемента, Ширина: 22.5 mm |
| Кол. | 50 Шт. | |