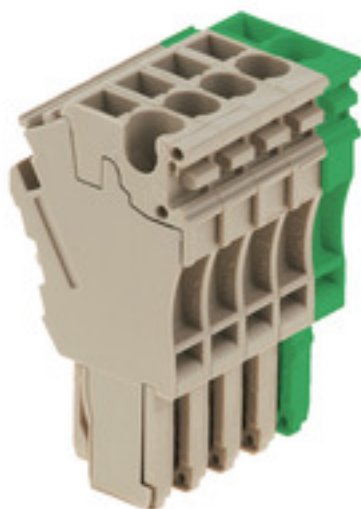


ZP 2.5/1AN/QV/5 GN/BE**Weidmüller Interface GmbH & Co. KG**

Klingenbergstraße 26

D-32758 Detmold

Germany

www.weidmueller.com**Изображение изделия**

Вставки для нашей системы WeiCoS предлагаются для всех других соединительных систем. Номенклатура изделий включает предварительно собранные соединители с 1–10 контактами с возможностью индивидуальной сборки. Такое разнообразие обеспечивает максимальную эксплуатационную гибкость. Индивидуальные принадлежности повышают безопасность и защиту от воздействия окружающей среды.

Основные данные для заказа

Исполнение	Z-серия, Промышленный разъем, Непосредственный монтаж
Номер для заказа	1142560000
Тип	ZP 2.5/1AN/QV/5 GN/BE
GTIN (EAN)	4032248925636
Кол.	25 Шт.

ZP 2.5/1AN/QV/5 GN/BE

Weidmüller Interface GmbH & Co. KG
Klingenbergstraße 26
D-32758 Detmold
Germany

www.weidmueller.com

Технические данные

Размеры и массы

Глубина	41 мм	Глубина (дюймов)	1,614 inch
Высота	37 мм	Высота (в дюймах)	1,457 inch
Ширина	25,5 мм	Ширина (в дюймах)	1,004 inch
Масса нетто	18,52 g		

Температуры

Температура хранения	-25 °C...55 °C	Температура при длительном использовании, мин.	-50
Температура при длительном использовании, макс.	120		

Расчетные данные согласно CSA

Макс. сечение провода (cCSAusX)	12 AWG	Мин. сечение провода (cCSAusX)	26 AWG
Напряжение, класс C (cCSAus)	300 V	Напряжение, класс D (cCSAus)	600 V
Сертификат № (cCSAus)	154685-1460993	Ток, класс C (cCSAus)	20 A
Ток, класс D (cCSAus)	5 A		

Расчетные данные согласно UL

Напряжение, класс C (cURus)	300 V	Напряжение, класс D (cURus)	600 V
Разм. провода Заводская электропроводка, макс. (cURus)	12 AWG	Разм. провода Заводская электропроводка, мин. (cURus)	26 AWG
Разм. провода Электропроводка полевого уровня, макс. (cURus)	12 AWG	Разм. провода Электропроводка полевого уровня, мин. (cURus)	26 AWG
Сертификат № (cURus)	E60693	Ток, класс C (cURus)	20 A
Ток, класс D (cURus)	5 A		

Дополнительные технические данные

Вид монтажа	втычной	Открытые страницы	закрытый
Указание по установке	Непосредственный монтаж		

Общие сведения

Количество полюсов	5	Нормы	По стандарту IEC 60947-7-1
Указание по установке	Непосредственный монтаж		

Параметры системы

Исполнение	вилканный комплект, Перемычка, втычной, Пружинное соединение	Требуется концевая пластина	Нет
Количество уровней	1	Количество контактных гнезд на уровень	1
Уровни с внутр. перемычками	Нет	Соединение PE	Нет

ZP 2.5/1AN/QV/5 GN/BE

Weidmüller Interface GmbH & Co. KG

Klingenbergstraße 26

D-32758 Detmold

Germany

www.weidmueller.com

Технические данные

Расчетные данные

Расчетное сечение	2,5 mm ²	Номинальное напряжение	500 V
Макс. напряжение зажимной опоры и вставной системы	690 V	Номинальное напряжение пост. тока	500 V
Номинальный ток	24 A	Нормы	По стандарту IEC 60947-7-1
Объемное сопротивление по стандарту IEC 60947-7-х	1,33 mΩ	Потери мощности по стандарту IEC 60947-7-х	0,77 W

Характеристики материала

Материал	Материал Wemid	Цветовой код	зеленый, Темно-бежевый
Класс пожаростойкости UL 94	V-0		

Зажимаемые провода (расчетное соединение)

Вид соединения	Втычное соединение		
Диапазон зажима, макс.	4 mm ²		
Диапазон зажима, мин.	0,13 mm ²		
Длина зачистки изоляции	10 мм		
Длина кабельного наконечника без пластиковой манжеты DIN 46228/1	Сечение подсоединяемого провода	номин.	0,5 mm ²
		номин.	10 мм
	Сечение подсоединяемого провода	номин.	0,75 mm ²
		номин.	10 мм
	Сечение подсоединяемого провода	номин.	1 mm ²
		номин.	10 мм
	Сечение подсоединяемого провода	номин.	1,5 mm ²
		мин.	10 мм
		макс.	12 мм
	Сечение подсоединяемого провода	номин.	2,5 mm ²
мин.		10 мм	
макс.		12 мм	
Длина кабельного наконечника с пластиковой манжетой DIN 46228/4	Сечение подсоединяемого провода	номин.	0,5 mm ²
		мин.	6 мм
		макс.	10 мм
	Сечение подсоединяемого провода	номин.	0,75 mm ²
		мин.	6 мм
		макс.	12 мм
	Сечение подсоединяемого провода	номин.	1 mm ²
		мин.	6 мм
		макс.	12 мм
	Сечение подсоединяемого провода	номин.	1,5 mm ²
		мин.	8 мм
		макс.	12 мм
Сечение подсоединяемого провода	номин.	2,5 mm ²	
	мин.	8 мм	
	макс.	12 мм	
Количество соединений	5		
Сечение соединения проводов, твердое ядро, макс.	4 mm ²		

ZP 2.5/1AN/QV/5 GN/BE

Weidmüller Interface GmbH & Co. KG
Klingenbergstraße 26
D-32758 Detmold
Germany

www.weidmueller.com

Технические данные

Классификации

ETIM 6.0	EC002848	ETIM 7.0	EC002848
ETIM 8.0	EC002848	ETIM 9.0	EC002848
ECLASS 9.0	27-14-11-92	ECLASS 9.1	27-14-11-92
ECLASS 10.0	27-14-11-92	ECLASS 11.0	27-14-11-92
ECLASS 12.0	27-14-11-92	ECLASS 13.0	27-25-03-90

Экологическое соответствие изделия

REACH SVHC /

Сертификаты

Сертификаты



ROHS	Соответствовать
UL File Number Search	Сайт UL
Сертификат № (cURus)	E60693

Загрузки

Одобрение / сертификат / документ о соответствии	DNVGL certificate CB Testreport CB Certificate Confirmation of Standards EN 45545-2_2020-10
Технические данные	CAD data – STEP
Технические данные	Zuken E3.S
Пользовательская документация	StorageConditionsTerminalBlocks
Каталог	Catalogues in PDF-format

ZP 2.5/1AN/QV/5 GN/BE

Weidmüller Interface GmbH & Co. KG
Klingenbergstraße 26
D-32758 Detmold
Germany

www.weidmueller.com

Аксессуары

Чистый



Dekafix (DEK) представляет собой универсальный маркировочный элемент для любых проводных и вставных разъемов, а также для электронных блоков. Данная система идеально подходит для коротких последовательностей чисел и охватывает широкий ряд готовых к применению напечатанных маркировочных элементов.

Планки для быстрой установки всего за одну рабочую операцию. Печать отличается хорошей разборчивостью, высокой контрастностью и предлагается в различных вариантах ширины.

- Широкий ассортимент готовых к применению маркировочных элементов.
- Планки для быстрой установки.
- Маркировочные элементы, подходящие для всех кабельных разъемов Weidmüller.
- Предлагаются в виде пустых карт MultiCard или карт со стандартной печатью.

Для заказной печати: Используя программное обеспечение M-Print PRO или M-Print PRO Online (работает без установки), подготовьте и отправьте нам файл, содержащий ваши технические условия маркировки.

Основные данные для заказа

Тип	DEK 5/5 MC NE BL	Исполнение
Номер для заказа	40081901693	Dekafix, Маркировка клеммы, 5 x 5 mm, Шаг в мм (P): 5.00
GTIN (EAN)	4008190397166	Weidmueller, синий
Кол.	1 000 Шт.	

Прозрачные полосы STR



Основные данные для заказа

Тип	STR 7 F.SCHT 7	Исполнение
Номер для заказа	400815300000	Маркировка клемм, Защитный колпачок, 27 x 6.3 mm, прозрачный
GTIN (EAN)	4008190182175	
Кол.	20 Шт.	

ZP 2.5/1AN/QV/5 GN/BE

Weidmüller Interface GmbH & Co. KG

Klingenbergstraße 26

D-32758 Detmold

Germany

www.weidmueller.com

Аксессуары

Чистый



Маркировочные элементы ZS в проверенном формате MultiCard разработаны специально для серии Z. Они отличаются большой областью печати. Откидной механизм обеспечивает доступ к переключкам без демонтажа. Быстрота установки обусловлена тем, что отдельные этикетки защелкиваются в планках. Отдельные этикетки легко отделяются.

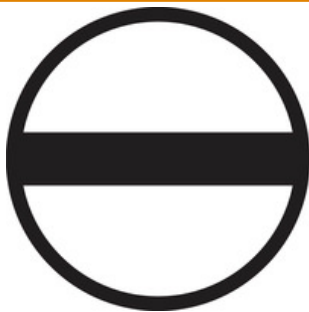
- Откидная маркировочная поверхность.
- Возможность установки в планках или по отдельности.
- Маркировочные элементы проверенного формата MultiCard.

Для заказной печати: Используя программное обеспечение M-Print PRO или M-Print PRO Online (работает без установки), подготовьте и отправьте нам файл, содержащий ваши технические условия маркировки.

Основные данные для заказа

Тип	ZS 10/5 MC NE WS	Исполнение
Номер для заказа	400000000	ZS, Маркировка клеммы, 10 x 5 mm, Шаг в мм (P): 5.00
GTIN (EAN)	4008190263171	Weidmueller, Allen-Bradley, белый
Кол.	480 Шт.	

Отвертка для винтов со шлицем



Отвертка для винтов со шлицем с круглым лезвием, SD DIN 5265, ISO 2380/2, выходной присоединительный размер согласно DIN 5264, ISO 2380/1, острое из хромистой стали - Chrom Top, рукоятка SoftFinish

Основные данные для заказа

Тип	SDS 0.6X3.5X100	Исполнение
Номер для заказа	403330000	Отвертка, Отвертка
GTIN (EAN)	4032248056286	
Кол.	1 Шт.	

ZP 2.5/1AN/QV/5 GN/BE

Weidmüller Interface GmbH & Co. KG

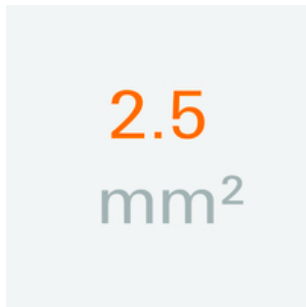
Klingenbergstraße 26

D-32758 Detmold

Germany

www.weidmueller.com

Аксессуары

2.5 mm²

Разъемные перемычки обеспечивают удобство управления и быструю установку. Это экономит много времени при установке по сравнению с винтовыми решениями.

Основные данные для заказа

Тип	ZQV 2.5N/20 GE	Исполнение
Номер для заказа	1999000000	W-серия, Перемычка, 24 А
GTIN (EAN)	4032248535613	
Кол.	20 Шт.	

Чистый



Маркировочные элементы WS идеально подходят для разъемов серии W. Благодаря совместимости систем шильдики WS также могут использоваться с сериями I и Z. Большая поверхность маркировки позволяет размещать не только длинные строки символов, но и многострочный текст.

Маркировочные элементы WS идеально подходят для шильдики с длинными индивидуальными строками символов. Благодаря проверенному формату MultiCard печать можно выполнять с помощью принтера PrintJet CONNECT или плоттера.

- Возможность установки в планках или по отдельности.
- Маркировочные элементы проверенного формата MultiCard.

Для заказной печати: Используя программное обеспечение M-Print PRO или M-Print PRO Online (работает без установки), подготовьте и отправьте нам файл, содержащий ваши технические условия маркировки.

Основные данные для заказа

Тип	WS 10/5 MC NE WS	Исполнение
Номер для заказа	1995000000	WS, Маркировка клеммы, 10 x 5 mm, Шаг в мм (P): 5.00
GTIN (EAN)	4008190261948	Weidmueller, Allen-Bradley, белый
Кол.	720 Шт.	

ZP 2.5/1AN/QV/5 GN/BE

Weidmüller Interface GmbH & Co. KG

Klingenbergstraße 26

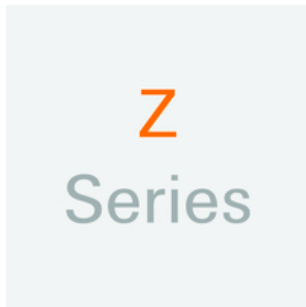
D-32758 Detmold

Germany

www.weidmueller.com

Аксессуары

Z-серия



Тестовые адаптеры и тестовые вставки используются для электрического подключения клеммных блоков к испытательному оборудованию. Это позволяет установить электрический контакт в подключенном состоянии и провести измерения без каких-либо сложностей.

Основные данные для заказа

Тип	ZTA ZT2.5	Исполнение
Номер для заказа	4897080000	Аксессуар, Адаптер тестера, 17.5 A
GTIN (EAN)	4032248411276	
Кол.	25 Шт.	
Тип	ZTA ZT2.5/ZA	Исполнение
Номер для заказа	4897600000	Аксессуар, Адаптер тестера, 17.5 A
GTIN (EAN)	4032248412679	
Кол.	25 Шт.	

Держатель маркировочных элементов



Держатель маркировочных элементов обеспечивает возможность дополнительной установки стандартных маркеров с шагом 5 или 5,1 мм. Угловые держатели могут быть дополнительно комбинированы и установлены во всех маркировочных каналах модульных клеммных колодок Klippon®. Типы установочных маркеров можно найти под соответствующими принадлежностями специального держателя маркировочных элементов.

Основные данные для заказа

Тип	BZT 1 WS 10/5	Исполнение
Номер для заказа	4895490000	Аксессуар, Держатель маркировки
GTIN (EAN)	4032248270231	
Кол.	100 Шт.	
Тип	BZT 1 ZA WS 10/5	Исполнение
Номер для заказа	4895520000	Аксессуар, Держатель маркировки
GTIN (EAN)	4032248270248	
Кол.	100 Шт.	