

SL 7.62HP/07/180F 3.2 SN BK BX

Weidmüller Interface GmbH & Co. KG

Klingenbergstraße 26

D-32758 Detmold

Germany

www.weidmueller.com

Изображение изделия



Изображение аналогичное

Мощность на плате - 100% безопасность, 100% интеграция, 100% экономичность:

Компактное эффективное решение для применений UL-600V при низком диапазоне параметров.

Штекерный соединитель для высоких значений параметров для применения до 12 кВА:

- 29 А при 400 В (IEC)
- 20 А при 600 В (UL)
- Профиль сопряжения с одиночной камерой

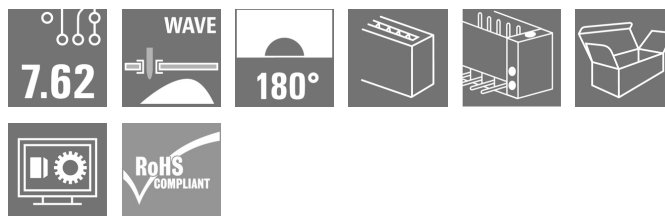
Помощь в сертификации устройства:

- Соответствует требованиям стандарта для 600 В в соответствии с UL 508 / UL840.

- Соответствует повышенным требованиям по безопасности при касании согласно IEC68100-5-1 при комбинации с гнездовым соединителем BLZ 7.62 HP

Диета для похудения для многостадийных устройств:
Сократите размер и уменьшите затраты для высокой производительности и низких параметрах с сохранением сертификации устройства!

Вилочный разъем, направление вывода 180°, с винтовыми фланцами



Основные данные для заказа

Исполнение	Штекерный соединитель печатной платы, Штырьковый соединитель, Розетка, Соединение ТНТ под пайку, 7.62 mm, Количество полюсов: 7, 180°, Длина контактного штифта (l): 3.2 mm, луженые, черный, Ящик
Номер для заказа	1140920000
Тип	SL 7.62HP/07/180F 3.2 SN BK BX
GTIN (EAN)	4032248923380
Кол.	24 Шт.
Продуктное отношение	IEC: 630 V / 29 A UL: 300 V / 20 A
Упаковка	Ящик

SL 7.62HP/07/180F 3.2 SN BK BX

Weidmüller Interface GmbH & Co. KG
Klingenbergstraße 26
D-32758 Detmold
Germany

www.weidmueller.com

Технические данные

Размеры и массы

Глубина	8,4 мм	Глубина (дюймов)	0,331 inch
Высота	15 мм	Высота (в дюймах)	0,591 inch
Высота, мин.	11,8 мм	Ширина	62,2 мм
Ширина (в дюймах)	2,449 inch	Масса нетто	3,5 g

Температуры

Температура при длительном использовании, мин.	-25 °C	Температура при длительном использовании, макс.	100 °C
--	--------	---	--------

Упаковка

Упаковка	Ящик	Длина VPE	168 мм
VPE с	115 мм	Высота VPE	35 мм

Системные характеристики

Серия изделия	OMNIMATE Power — серия BL/SL 7.62HP	Вид соединения	Соединение с платой
Монтаж на печатной плате	Соединение THT под пайку	Шаг в мм (P)	7,62 мм
Шаг в дюймах (P)	0,3 "	Угол вывода	180°
Количество полюсов	7	Количество контактных штырьков на полюс	1
Длина контактного штифта (l)	3,2 мм	Размеры выводов под пайку	1,0 x 1,0 mm
Размеры выводов под пайку = допуск d+0,01 / -0,03 mm		Диаметр монтажного отверстия (D)	1,4 мм
Допуск на диаметр монтажного отверстия (D)	+ 0,1 мм	L1 в мм	45,72 мм
L1 в дюймах	1,8 "	Количество рядов	1
Количество полюсных рядов	1	Защита от прикосновения согласно DIN VDE 57 106	защита от доступа пальцем, с проникновением
Защита от прикосновения согласно DIN VDE 0470	IP 20 с проникновением	Вид защиты	IP10
Кодируемый	Да	Момент затяжки винта фланца, мин.	0,15 Nm
Момент затяжки винта фланца, макс.	0,25 Nm	Циклы коммутации	25

Данные о материалах

Изоляционный материал	PBT	Цветовой код	черный
Таблица цветов (аналогич.)	RAL 9011	Группа изоляционного материала	IIIa
Сравнительный показатель пробоа (CTI)	≥ 200	Класс пожаростойкости UL 94	V-0
Материал контакта	Сплав меди	Поверхность контакта	луженые
Структура слоев соединения под пайку 1...3 µm Ni / 2...4 µm Sn матовый		Структура слоев штепсельного контакта	1...3 µm Ni / 2...4 µm Sn матовый
Температура хранения, мин.	-40 °C	Температура хранения, макс.	70 °C
Рабочая температура, мин.	-50 °C	Рабочая температура, макс.	100 °C
Температурный диапазон монтажа, мин.	-25 °C	Температурный диапазон монтажа, макс.	100 °C

SL 7.62HP/07/180F 3.2 SN BK BX

Weidmüller Interface GmbH & Co. KG

Klingenbergstraße 26

D-32758 Detmold

Germany

www.weidmueller.com

Технические данные

Номинальные характеристики по IEC

пройдены испытания по стандарту

IEC 60664-1, IEC 61984

Номинальный ток, макс. кол-во контактов (T_u = 20 °C)

26 A

Номинальный ток, макс. кол-во контактов (T_u = 40 °C)

21 A

Номинальное импульсное напряжение при категории помехозащищенности/Категория загрязнения III/2

500 V

Номинальное импульсное напряжение при категории помехозащищенности/Категория загрязнения II/2

6 kV

Номинальное импульсное напряжение при категории помехозащищенности/Категория загрязнения III/3

6 kV

Зазор, мин.

6,5 мм

Номинальный ток, мин. кол-во контактов (T_u = 20 °C)

29 A

Номинальный ток, мин. кол-во контактов (T_u = 40 °C)

25 A

Номинальное импульсное напряжение при категории помехозащищенности/Категория загрязнения II/2

630 V

Номинальное импульсное напряжение при категории помехозащищенности/Категория загрязнения III/3

400 V

Номинальное импульсное напряжение при категории помехозащищенности/Категория загрязнения III/2

6 kV

Устойчивость к воздействию кратковременного тока

3 x 1 сек. с 180 A

Расстояние утечки, мин.

8,1 мм

Номинальные характеристики по CSA

Номинальное напряжение (группа использования B/CSA)

300 V

Номинальное напряжение (группа использования D/CSA)

600 V

Номинальный ток (группа использования C/CSA)

20 A

Номинальное напряжение (группа использования C/CSA)

300 V

Номинальный ток (группа использования B/CSA)

20 A

Номинальный ток (группа использования D/CSA)

5 A

Номинальные характеристики по UL 1059

Институт (cURus)



Сертификат № (cURus)

E60693

Номинальное напряжение (группа использования B/UL 1059)

300 V

Номинальное напряжение (группа использования D/UL 1059)

600 V

Номинальный ток (группа использования C/UL 1059)

20 A

Разделительное расстояние, мин.

6,5 мм

Ссылка на утвержденные значения

В технических характеристиках приведены максимальные значения, подробные сведения см. в сертификате об утверждении.

Номинальное напряжение (группа использования C/UL 1059)

300 V

Номинальный ток (группа использования B/UL 1059)

20 A

Номинальный ток (группа использования D/UL 1059)

5 A

Расстояние утечки, мин.

11,2 мм

Классификации

ETIM 6.0

EC002637

ETIM 8.0

EC002637

ECLASS 9.0

27-44-04-02

ECLASS 10.0

27-44-04-02

ECLASS 12.0

27-46-02-01

ETIM 7.0

EC002637

ETIM 9.0

EC002637

ECLASS 9.1

27-44-04-02

ECLASS 11.0

27-46-02-01

ECLASS 13.0

27-46-02-01

Экологическое соответствие изделия

REACH SVHC

/

Дата создания 1 июля 2024 г. 7:59:27 CEST

Статус каталога 14.06.2024 / Право на внесение технических изменений сохранено.

SL 7.62HP/07/180F 3.2 SN BK BX

Weidmüller Interface GmbH & Co. KG
Klingenbergstraße 26
D-32758 Detmold
Germany

www.weidmueller.com

Технические данные

Важное примечание

Соответствие IPC	Заявление о соответствии: все изделия разрабатываются, производятся и поставляются в соответствии с установленными международными стандартами и нормами и соответствуют характеристикам, указанным в технической документации, а также обладают декоративными свойствами в соответствии с IPC-A-610, "Класс 2". Любые другие запросы информации об изделиях могут быть рассмотрены по запросу.
Примечания	<ul style="list-style-type: none">• Дополнительные варианты по запросу• Позолоченные контактные поверхности по запросу• Номинальный ток указан для номин. сечения и мин. числа контактов.• Р на чертеже – шаг• Расчетные данные относятся к соответствующему компоненту. Воздушные зазоры и пути утечки к другим компонентам должны быть сформированы согласно соответствующим стандартам, регламентирующим применение.• В соответствии с IEC 61984, OMNIMATE-соединители являются соединителями без отключающей способности (COC). Во время использования по назначению соединители не могут быть задействованы или отсоединены, когда они находятся под напряжением или под нагрузкой• Длительное хранение продукта при средней температуре 50 °C и максимальной влажности 70%, 36 месяцев

Сертификаты

Сертификаты	
ROHS	Соответствовать
UL File Number Search	Сайт UL
Сертификат № (cURus)	E60693

Загрузки

Одобрение / сертификат / документ о соответствии	Declaration of the Manufacturer
Технические данные	CAD data – STEP
Уведомление об изменении продукта	DE - Change of packaging EN - Change of packaging DE - Change of packaging Step 2 EN - Change of packaging Step 2
Каталог	Catalogues in PDF-format
Брошюры	FL DRIVES EN MB DEVICE MANUF. EN FL DRIVES DE FL HEATING ELECTR EN FL APPL INVERTER EN FL BASE STATION EN FL ELEVATOR EN FL POWER SUPPLY EN FL 72H SAMPLE SER EN PO OMNIMATE EN PO OMNIMATE EN

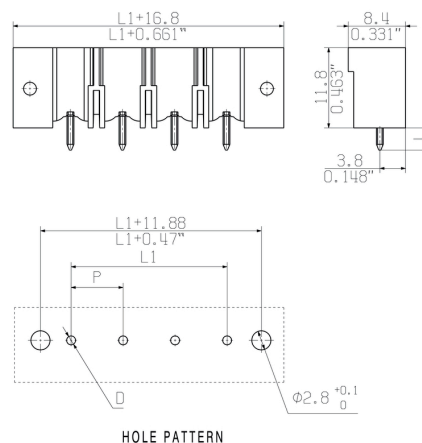
SL 7.62HP/07/180F 3.2 SN BK BX

Weidmüller Interface GmbH & Co. KG
Klingenbergstraße 26
D-32758 Detmold
Germany

www.weidmueller.com

Изображения

Dimensional drawing



SL 7.62HP/07/180F 3.2 SN BK BX

Weidmüller Interface GmbH & Co. KG
Klingenbergstraße 26
D-32758 Detmold
Germany

www.weidmueller.com

Аксессуары

Кодирующие элементы



Соединяет только то, что должно быть соединено: правильное подключение в правильном месте.

Элементы кодировки и защита от перекручивания гарантируют однозначное соответствие соединительных элементов в процессе изготовления и обслуживания

Элементы кодировки и защита от перекручивания монтируются перед установкой или во время сборки кабеля. Альтернатива, предоставляемая Weidmüller: просто подберите индивидуальную конфигурацию в онлайн-конфигураторе вариантов и получите оборудование с готовой предварительной кодировкой. Неправильная установка на печатной плате и неправильное подсоединение элементов больше невозможны.

Преимущество: нет необходимости в поиске ошибки при изготовлении и защита пользователя от ошибки при обслуживании.

Основные данные для заказа

Тип	BLZ/SL KO OR BX	Исполнение	Продуктное отношение	Упаковка
Номер для заказа	4533010000	Штекерный соединитель печатной платы, Аксессуар, Элемент		Ящик
GTIN (EAN)	4008190048396	кодировки, оранжевый, Количество полюсов: 1		
Кол.	100 Шт.			
Тип	BLZ/SL KO BK BX	Исполнение	Продуктное отношение	Упаковка
Номер для заказа	4545710000	Штекерный соединитель печатной платы, Аксессуар, Элемент		Ящик
GTIN (EAN)	4008190087142	кодировки, черный, Количество полюсов: 1		
Кол.	50 Шт.			

Recommended wave soldering profiles

Weidmüller Interface GmbH & Co. KG
Klingenbergstraße 16
D-32758 Detmold
Germany
Fon: +49 5231 14-0
Fax: +49 5231 14-292083
www.weidmueller.com

Single Wave:



Double Wave:



Wave soldering profiles

Wired connection elements should be processed in accordance with the DIN EN 61760-1 standard. We have included two recommendations for practical wave soldering profiles, with which Weidmüller PCB terminals and connectors are qualified.

When choosing a suitable profile for your application, the following factors also need to be considered:

- PCB thickness
- Proportion of Cu in the layers
- Single/double-sided assembly
- Product range
- Heating and cooling rates

The single and double wave profiles each indicate the recommended operating range, including the maximum soldering temperature of 260 °C . In practice, the maximum soldering temperature is quite often well below the above maximum profile.

We reserve the right to make technical changes.