

**GH 10P PT6****Weidmüller Interface GmbH & Co. KG**

Klingenbergstraße 26

D-32758 Detmold

Germany

[www.weidmueller.com](http://www.weidmueller.com)

Корпусы FieldPower® очень прочные и отвечают самому высокому классу горючести UL 5 ВА.

- Модуль монтажной рейки "TS 35 PT6" и блок контактов PT6 обеспечивает простую фиксацию.
- Подвижные уплотнения дают возможность использования вставных предварительно разделанных кабелей.
- Варианты исполнения с высокой крышкой обеспечивают установку устройства. Для выбора кабельных уплотнений смотрите раздел аксессуаров.

**Основные данные для заказа**

Исполнение	Корпуса FieldPower®, 181 mm, 192 mm, 42 mm, IP65, в комплексном состоянии, армированный стекловолокном поликарбонат, черный
Номер для заказа	<a href="#">1121980000</a>
Тип	GH 10P PT6
GTIN (EAN)	4032248903023
Кол.	10 Шт.

## GH 10P PT6

Weidmüller Interface GmbH &amp; Co. KG

Klingenbergstraße 26

D-32758 Detmold

Germany

www.weidmueller.com

## Технические данные

## Размеры и массы

Глубина	42 мм	Глубина (дюймов)	1,654 inch
Высота	181 мм	Высота (в дюймах)	7,126 inch
Ширина	192 мм	Ширина (в дюймах)	7,559 inch
Масса нетто	331 g		

## Температуры

Температура хранения	-40 °C...85 °C	Рабочая температура	-40 °C...85 °C
----------------------	----------------	---------------------	----------------

## Общие данные

Материал	Поликарбонат, армированный стекловолокном	Материал корпуса	армированный стекловолокном поликарбонат
Силикон	Нет	Цветовой код	черный
Вид защиты	IP65, в комплексном состоянии	Класс пожаростойкости UL 94	5VA
Вид монтажа	Крепление на винтах, Крепежные кронштейны		

## Классификации

ETIM 6.0	EC000261	ETIM 7.0	EC000261
ETIM 8.0	EC000261	ETIM 9.0	EC000261
ECLASS 9.0	27-18-01-01	ECLASS 9.1	27-18-92-90
ECLASS 10.0	27-18-01-01	ECLASS 11.0	27-18-01-01
ECLASS 12.0	27-18-01-01	ECLASS 13.0	27-18-01-01

## Экологическое соответствие изделия

REACH SVHC	Potassium perfluorobutane sulfonate 29420-49-3
SCIP	5f19cd84-8946-4797-9386-3ac323b95c10

## Сертификаты

Сертификаты



ROHS	Соответствовать
UL File Number Search	Сайт UL
Сертификат № (UL)	E256877

## Загрузки

Одобрение / сертификат / документ о соответствии	<a href="#">UL Certificate FieldPower® size 1 and 2 (10P) lid and base variants</a> <a href="#">Manufacturer's Declaration FieldPower® Enclosure parts</a>
Технические данные	<a href="#">CAD data – STEP</a>
Каталог	<a href="#">Catalogues in PDF-format</a>

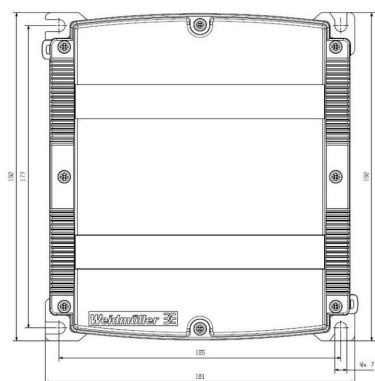
## GH 10P PT6

**Weidmüller Interface GmbH & Co. KG**  
Klingenbergstraße 26  
D-32758 Detmold  
Germany

[www.weidmueller.com](http://www.weidmueller.com)

## Изображения

### Размер отверстия



## GH 10P PT6

Weidmüller Interface GmbH &amp; Co. KG

Klingenbergstraße 26

D-32758 Detmold

Germany

www.weidmueller.com

## Аксессуары

## Версия IP68



Помимо большого выбора корпусов, компания Weidmüller предлагает множество кабельных вводов для самых разных областей применения. Кабельные вводы, изготовленные из латуни, пластика и нержавеющей стали, соответствуют различным классам защиты IP, что позволяет их использовать в любых промышленных корпусах. В зависимости от серии и области применения, кабельные вводы проверяются и сертифицируются в соответствии с требованиями VDE, UL, UR, cULus, DNV GL или EN 45545.

## Основные данные для заказа

Тип	VG M20 - K 68	Исполнение
Номер для заказа	<a href="#">4061470000</a>	VG K (стандартный пластиковый кабельный ввод), Кабельный ввод,
GTIN (EAN)	4064675292227	прямой, M 20, 10 mm, OD min. 10 - OD max. 14 mm, IP54, IP66,
Кол.	50 Шт.	IP67, IP68 — 5 бар (30 мин), Полиамид 6
Тип	VG M20-1/K68	Исполнение
Номер для заказа	<a href="#">4032300000</a>	VG K (стандартный пластиковый кабельный ввод), Кабельный ввод,
GTIN (EAN)	4032248129966	прямой, M 20, 10 mm, OD min. 6 - OD max. 12 mm, IP54, IP66,
Кол.	50 Шт.	IP67, IP68 — 5 бар (30 мин), Полиамид 6

## Перем. ток



Распределение электроэнергии с использованием необработанных кабелей сечением от 1,5 до 6 мм<sup>2</sup>. Подача электропитания/Т-образный отвод посредством соединения PUSH IN (0,5-10 мм<sup>2</sup>) и/или вставное соединение (0,5-4 мм<sup>2</sup>). Цветная маркировка обеспечивает четкое распределение проводов.

- Электропитание
- Распределение питания
- Разветвление системы электропитания

## Основные данные для заказа

Тип	PT6	Исполнение
Номер для заказа	<a href="#">4057620000</a>	Контактный элемент FieldPower®, Переменный ток, IP20,
GTIN (EAN)	4032248642489	Соединение путем прорезания изоляции (IDC), PUSH IN,
Кол.	1 Шт.	Количество полюсов (текст): 5

## GH 10P PT6

Weidmüller Interface GmbH &amp; Co. KG

Klingenbergstraße 26

D-32758 Detmold

Germany

www.weidmueller.com

## Аксессуары

## Адаптеры

**Адаптер HQ для FieldPower®**

Монтаж без использования инструментов, подобно кабельному уплотнению FieldPower

Подходит для вставок штепсельных разъемов HQ 4/2, HQ 8 и HQ 17

Вариант исполнения с запираемой защитной крышкой (защита от включения в соответствии с EN 60204-1)

## Основные данные для заказа

Тип	BG ARGH HQP ALU PT6 CS	Исполнение
Номер для заказа	<a href="#">4532210000</a>	Адаптер, Уплотнительная вставка Field Power®, Адаптер HQ, IP
GTIN (EAN)	4050118337600	65, с соответствующим корпусом, Поликарбонат, армированный
Кол.	1 Шт.	стекловолокном, Блокируемый: Да
Тип	BG ARGH HQP ALU PT6	Исполнение
Номер для заказа	<a href="#">4532200000</a>	Адаптер, Уплотнительная вставка Field Power®, Адаптер HQ, IP
GTIN (EAN)	4050118337433	65, с соответствующим корпусом, Поликарбонат, армированный
Кол.	1 Шт.	стекловолокном, Блокируемый: Нет

## Уплотнения

**Интеллектуальные кабельные решения позволяют сэкономить время и деньги.**

Модульная система FieldPower® предлагает правильное решение для любой задачи по прокладке кабелей.

Складные уплотнители для использования предварительно собранных кабелей

Уплотнители поставляются с соединительной резьбой M16 и M20 Возможна интеграция рабочих и сигнальных устройств в уплотнитель

## Основные данные для заказа

Тип	RKDG D17 PT6	Исполнение
Номер для заказа	<a href="#">4334010000</a>	Уплотнительная вставка Field Power®, Складное уплотнение, IP65,
GTIN (EAN)	4032248641284	с соответствующим корпусом, IP 65, с соответствующим корпусом,
Кол.	10 Шт.	ЭПДМ
Тип	RKDG D13 PT6	Исполнение
Номер для заказа	<a href="#">4333230000</a>	Уплотнительная вставка Field Power®, Складное уплотнение, IP65,
GTIN (EAN)	4032248641239	с соответствующим корпусом, IP 65, с соответствующим корпусом,
Кол.	10 Шт.	ЭПДМ
Тип	RKDG 2XD8.5 WG PT6	Исполнение
Номер для заказа	<a href="#">4114530000</a>	Уплотнительная вставка Field Power®, Уплотнение, IP54, с
GTIN (EAN)	4032248892624	соответствующим корпусом, ЭПДМ
Кол.	10 Шт.	
Тип	DG D0 PT6	Исполнение
Номер для заказа	<a href="#">4333240000</a>	Уплотнительная вставка Field Power®, Глухое уплотнение, IP65, с
GTIN (EAN)	4032248641246	соответствующим корпусом, ЭПДМ
Кол.	10 Шт.	

**GH 10P PT6****Weidmüller Interface GmbH & Co. KG**

Klingenbergstraße 26

D-32758 Detmold

Germany

www.weidmueller.com

**Аксессуары**

Тип	DG M20 PT6	Исполнение
Номер для заказа	<a href="#">2545550000</a>	Уплотнительная вставка Field Power®, Уплотнение с
GTIN (EAN)	4050118555530	соединительной резьбой, IP65, с соответствующим корпусом,
Кол.	1 шт.	ЭПДМ
Тип	RKDG D24 WG PT6	Исполнение
Номер для заказа	<a href="#">4339060000</a>	Уплотнительная вставка Field Power®, Уплотнение, IP54, с
GTIN (EAN)	4032248827053	соответствующим корпусом, ЭПДМ
Кол.	10 шт.	
Тип	DG M16 PT6	Исполнение
Номер для заказа	<a href="#">2545540000</a>	Уплотнительная вставка Field Power®, Уплотнение с
GTIN (EAN)	4050118555523	соединительной резьбой, IP65, с соответствующим корпусом,
Кол.	1 шт.	ЭПДМ
Тип	RKDG D15 PT6	Исполнение
Номер для заказа	<a href="#">4332200000</a>	Уплотнительная вставка Field Power®, Складное уплотнение, IP65,
GTIN (EAN)	4032248641222	с соответствующим корпусом, IP 65, с соответствующим корпусом,
Кол.	10 шт.	ЭПДМ
Тип	RKDG D9 PT6	Исполнение
Номер для заказа	<a href="#">4339610000</a>	Уплотнительная вставка Field Power®, Складное уплотнение, IP65,
GTIN (EAN)	4032248668687	с соответствующим корпусом, IP 65, с соответствующим корпусом,
Кол.	10 шт.	ЭПДМ
Тип	RKDGE D4X4 PT6	Исполнение
Номер для заказа	<a href="#">2543760000</a>	Уплотнительная вставка Field Power®, Шлицованная
GTIN (EAN)	4050118457643	уплотнительная вставка, IP54, в сочетании с RKDG D17 PT6, с
Кол.	10 шт.	соответствующим корпусом, TPE-V
Тип	RKDGE D2X6,5 PT6	Исполнение
Номер для заказа	<a href="#">2543800000</a>	Уплотнительная вставка Field Power®, Шлицованная
GTIN (EAN)	4050118457704	уплотнительная вставка, IP54, в сочетании с RKDG D17 PT6, с
Кол.	10 шт.	соответствующим корпусом, TPE-V
Тип	RKDG D11 PT6	Исполнение
Номер для заказа	<a href="#">4332100000</a>	Уплотнительная вставка Field Power®, Складное уплотнение, IP65,
GTIN (EAN)	4032248641215	с соответствующим корпусом, IP 65, с соответствующим корпусом,
Кол.	10 шт.	ЭПДМ
Тип	RKDG D18 WG PT6	Исполнение
Номер для заказа	<a href="#">2541870000</a>	Уплотнительная вставка Field Power®, Уплотнение, IP54, с
GTIN (EAN)	4050118501537	соответствующим корпусом, ЭПДМ
Кол.	10 шт.	

## GH 10P PT6

Weidmüller Interface GmbH & Co. KG  
Klingenbergstraße 26  
D-32758 Detmold  
Germany

www.weidmueller.com

## Аксессуары

## Функциональная крышка



Корпусы FieldPower® очень прочные и отвечают самому высокому классу горючести UL 5 BA.

- Модуль монтажной рейки "TS 35 PT6" и блок контактов PT6 обеспечивает простую фиксацию.
- Подвижные уплотнения дают возможность использования вставных предварительно разделанных кабелей.
- Варианты исполнения с высокой крышкой обеспечивают установку устройства. Для выбора кабельных уплотнений смотрите раздел аксессуаров.

## Основные данные для заказа

Тип	GHDE 10P HO ON/OFF PTS4	Исполнение
Номер для заказа	<a href="#">4000005211</a>	Корпуса FieldPower®, 181 mm, 192 mm, 122 mm, IP65, в
GTIN (EAN)	4050118048568	комплексном состоянии, армированный стекловолокном
Кол.	1 Шт.	поликарбонат, черный, Сервисный выключатель

## Клеммные рейки для нижних деталей корпуса



Широкий выбор аксессуаров для распределительных коробок FieldPower®.

Кабельные уплотнения, клеммные рейки, блокирующие элементы и многое другое.

## Основные данные для заказа

Тип	TS 35 PT6	Исполнение
Номер для заказа	<a href="#">400690000</a>	Клеммная рейка Field Power®, Сталь, оцинкованная, 54 mm, для
GTIN (EAN)	4032248962532	основания
Кол.	10 Шт.	

## GH 10P PT6

Weidmüller Interface GmbH &amp; Co. KG

Klingenbergstraße 26

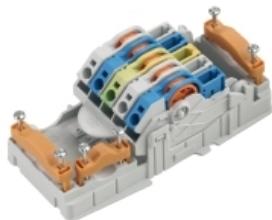
D-32758 Detmold

Germany

www.weidmueller.com

## Аксессуары

## Пост. ток



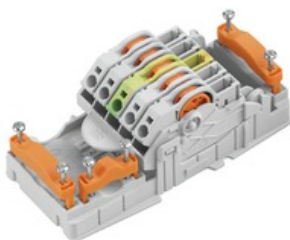
Распределение электроэнергии с использованием необработанных кабелей сечением от 1,5 до 6 мм<sup>2</sup>.  
 Подача электропитания/Т-образный отвод посредством соединения PUSH IN (0,5-10 мм<sup>2</sup>) и/или вставное соединение (0,5-4 мм<sup>2</sup>).  
 Цветная маркировка обеспечивает четкое распределение проводов.

- Электропитание
- Распределение питания
- Разветвление системы электропитания

## Основные данные для заказа

Тип	PT6 DC	Исполнение
Номер для заказа	<a href="#">4126840000</a>	Контактный элемент FieldPower®, DC, IP20, Соединение путем
GTIN (EAN)	4032248908462	прорезания изоляции (IDC), PUSH IN, Количество полюсов (текст): 5
Кол.	1 Шт.	

## AC/DC



Распределение электроэнергии с использованием необработанных кабелей сечением от 1,5 до 6 мм<sup>2</sup>.  
 Подача электропитания/Т-образный отвод посредством соединения PUSH IN (0,5-10 мм<sup>2</sup>) и/или вставное соединение (0,5-4 мм<sup>2</sup>).  
 Цветная маркировка обеспечивает четкое распределение проводов.

- Электропитание
- Распределение питания
- Разветвление системы электропитания

## Основные данные для заказа

Тип	PT6 DC 1/2/PE/3/4	Исполнение
Номер для заказа	<a href="#">4534930000</a>	Контактный элемент FieldPower®, DC, IP20, Соединение путем
GTIN (EAN)	4050118338775	прорезания изоляции (IDC), PUSH IN, Количество полюсов (текст): 5
Кол.	1 Шт.	
Тип	PT6 230/BUS	Исполнение
Номер для заказа	<a href="#">4299960000</a>	Контактный элемент FieldPower®, Переменный ток, IP20,
GTIN (EAN)	4050118058239	Соединение путем прорезания изоляции (IDC), PUSH IN,
Кол.	1 Шт.	Количество полюсов (текст): 5



## GH 10P PT6

Weidmüller Interface GmbH &amp; Co. KG

Klingenbergstraße 26

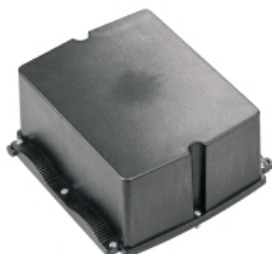
D-32758 Detmold

Germany

www.weidmueller.com

## Аксессуары

## Generation 1



Корпусы FieldPower® очень прочные и отвечают самому высокому классу горючести UL 5 ВА.

- Модуль монтажной рейки "TS 35 PT6" и блок контактов PT6 обеспечивает простую фиксацию.
- Подвижные уплотнения дают возможность использования вставных предварительно разделанных кабелей.
- Варианты исполнения с высокой крышкой обеспечивают установку устройства. Для выбора кабельных уплотнений смотрите раздел аксессуаров.

## Основные данные для заказа

Тип	BG GHDE 10P PT6	Исполнение
Номер для заказа	<a href="#">4132200000</a>	Корпуса FieldPower®, 181 mm, 192 mm, 25 mm, IP65, в
GTIN (EAN)	4032248903207	комплексном состоянии, армированный стекловолокном
Кол.	10 Шт.	поликарбонат, черный
Тип	BG GHDE 10P HO PT6	Исполнение
Номер для заказа	<a href="#">4131950000</a>	Корпуса FieldPower®, 181 mm, 192 mm, 87 mm, IP65, в
GTIN (EAN)	4032248903016	комплексном состоянии, армированный стекловолокном
Кол.	10 Шт.	поликарбонат, черный
Тип	BG GHDE 10P HO GK PT6	Исполнение
Номер для заказа	<a href="#">41316990000</a>	Корпуса FieldPower®, 181 mm, 192 mm, 87 mm, IP65, в
GTIN (EAN)	4050118497595	комплексном состоянии, Поликарбонат, прозрачный
Кол.	5 Шт.	

## Пластиковые контргайки, серые



Вдобавок к кабельным вводам, предназначенным для самых разных областей, портфолио продукции дополнено заглушками, элементами компенсации давления, переходниками и соответствующими вспомогательными принадлежностями, такими как контргайки, уплотнительные кольца, плоские шайбы и кольца заземления.

## Основные данные для заказа

Тип	SKMU M20 - K GR	Исполнение
Номер для заказа	<a href="#">4732460000</a>	SKMU PA (пластиковая контргайка), Контргайка, M 20, 6 mm,
GTIN (EAN)	4032248130207	Полиамид 6 (PA 6 - GF 30)
Кол.	100 Шт.	