

WSI 6/LD 30-70V LLC

Weidmüller Interface GmbH & Co. KG

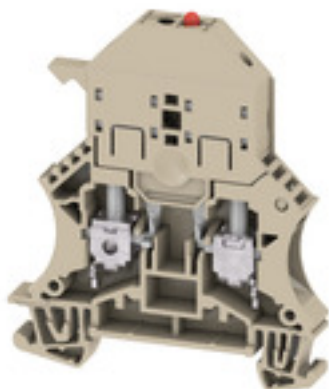
Klingenbergstraße 26

D-32758 Detmold

Germany

www.weidmueller.com

Изображение изделия



В некоторых областях применения полезно обеспечить защиту проходного соединения отдельным предохранителем. Клеммы с держателем предохранителя состоят из одной нижней секции с изоляционной вставкой с предохранителем. Предохранители могут быть выполнены в различных вариантах, от поворотных рычагов и вставных патронов до привинчиваемых и плоских втычных.

Основные данные для заказа

Исполнение	Клемма с предохранителем, Винтовое соединение, Размыкатель с предохранителем, со светодиодом, для привинчиваемой перемычки, с одной стороны открыт, Винтовое соединение, 6 мм ² , 70 V, 6.3 A, G-предохранитель 5 x 20, Темно-бежевый
Номер для заказа	1119830000
Тип	WSI 6/LD 30-70V LLC
GTIN (EAN)	4032248900954
Кол.	10 Шт.

Дата создания 1 июля 2024 г. 7:38:10 CEST

Статус каталога 14.06.2024 / Право на внесение технических изменений сохранено.

WSI 6/LD 30-70V LLC

Weidmüller Interface GmbH & Co. KG

Klingenbergstraße 26

D-32758 Detmold

Germany

www.weidmueller.com

Технические данные

Размеры и массы

Глубина	71,5 мм	Глубина (дюймов)	2,815 inch
Глубина с DIN-рейкой	72 мм	Высота	60 мм
Высота (в дюймах)	2,362 inch	Ширина	7,9 мм
Ширина (в дюймах)	0,311 inch	Масса нетто	20,6 g

Температуры

Температура хранения	-25 °C...55 °C	Температура при длительном использовании, мин.	-50 °C
Температура при длительном использовании, макс.	120 °C		

Расчетные данные согласно CSA

Поперечное сечение провода, макс. (CSA)	8 AWG	Поперечное сечение провода, мин. (CSA)	20 AWG
Сертификат № (CSA)	200039-1057876		

Расчетные данные согласно UL

Разм. провода Заводская электропроводка, макс. (UR)	8 AWG	Разм. провода Заводская электропроводка, мин. (UR)	22 AWG
Разм. провода Электропроводка полевого уровня, макс. (UR)	8 AWG	Разм. провода Электропроводка полевого уровня, мин. (UR)	22 AWG
Сертификат № (UR)	E60693		

2 зажимаемых провода (H05V/H07V) одинакового сечения (расчетное соединение)

Сечение подключаемого провода, гибкого, 2 зажимаемых провода, мин.	0,5 mm ²	Сечение подключаемого провода, гибкого, с кабельным наконечником, DIN 46228/1, 2 зажимаемых провода, макс.	2,5 mm ²
Сечение подключаемого провода, гибкого, с кабельным наконечником, DIN 46228/1, 2 зажимаемых провода, мин.	0,5 mm ²	Сечение подключаемого провода, многожильного, 2 зажимаемых проводника, макс.	2,5 mm ²

Дополнительные технические данные

Вид монтажа	зафиксированный	Количество одинаковых клемм	1
Открытые страницы	справа	Проверенное на взрывозащищенность исполнение	Нет

Клеммы с предохранителем

Leakage current, max.	0,191 mA	Вид напряжения для индикации	AC/DC
Вставка предохранителя	G-предохранитель 5 x 20	Держатель предохранителя (держатель плавкой вставки)	поворотный
Индикация	светодиод, красный	Рабочее напряжение, макс.	70 В

Общие сведения

Нормы	IEC 60947-7-3	Поперечное сечение подключаемого провода AWG, макс.	AWG 8
Поперечное сечение подключаемого провода AWG, мин.	AWG 20	Рейка	TS 35

WSI 6/LD 30-70V LLC

Weidmüller Interface GmbH & Co. KG
Klingenbergstraße 26
D-32758 Detmold
Germany

www.weidmueller.com

Технические данные

Параметры системы

Исполнение	Винтовое соединение, Размыкатель с предохранителем, со светодиодом, для привинчиваемой перемычки, с одной стороны открыт	Требуется концевая пластина	Да
Количество независимых точек подключения	1	Количество уровней	1
Количество контактных гнезд на уровне	2	Уровни с внутр. перемычками	Нет
Соединение PE	Нет	Рейка	TS 35
Функция N	Нет	Функция PE	Нет
Функция PEN	Нет		

Расчетные данные

Расчетное сечение	6 mm ²	Номинальное напряжение	70 V
Расчетное напряжение относительно соседней клеммы	500 V	Номинальное напряжение пост. тока	70 V
Номинальный ток	6,3 A	Ток при макс. проводнике	6,3 A
Нормы	IEC 60947-7-3	Объемное сопротивление по стандарту IEC 60947-7-х	0,78 mΩ
Потери мощности по стандарту IEC 60947-7-х	1,31 W	Степень загрязнения	3

Характеристики материала

Материал	Материал Wemid	Цветовой код	Темно-бежевый
Класс пожаростойкости UL 94	V-0		

Элемент индикации

Вид напряжения для индикации	AC/DC
------------------------------	-------

Зажимаемые провода (дополнительное соединение)

Тип соединения, дополнительное соединение	Винтовое соединение
---	---------------------

Зажимаемые провода (расчетное соединение)

Величина момента затяжки для электрической отвертки, тип DMS	3
Вид соединения	Винтовое соединение
Вид соединения 2	Винтовое соединение
Диапазон зажима, макс.	10 mm ²
Диапазон зажима, мин.	0,5 mm ²

WSI 6/LD 30-70V LLC

Weidmüller Interface GmbH & Co. KG

Klingenbergstraße 26

D-32758 Detmold

Germany

www.weidmueller.com

Технические данные

Зажимаемый проводник	Технические характеристики соединения	Винтовое соединение	
	Сечение подсоединяемого провода	Тип	одножильный, H05(07) V-U
		мин.	0,5 mm ²
		макс.	10 mm ²
		номин.	6 mm ²
	кабельный наконечник	Длина снятия изоляции	мин. 12 мм
			макс. 12 мм
			номин. 12 мм
		Момент затяжки	мин. 0,8 Nm
			макс. 1,6 Nm
	Рекомендованная обжимная втулка для фиксации концов проводов		
	Технические характеристики соединения	Винтовое соединение	
	Сечение подсоединяемого провода	Тип	многожильный H07V-R
		мин.	1,5 mm ²
		макс.	10 mm ²
		номин.	6 mm ²
	кабельный наконечник	Длина снятия изоляции	мин. 12 мм
			макс. 12 мм
			номин. 12 мм
		Момент затяжки	мин. 0,8 Nm
			макс. 1,6 Nm
	Рекомендованная обжимная втулка для фиксации концов проводов		
	Технические характеристики соединения	Винтовое соединение	
	Сечение подсоединяемого провода	Тип	гибкий, H05(07) V-K
		мин.	0,5 mm ²
		макс.	10 mm ²
		номин.	6 mm ²
	кабельный наконечник	Длина снятия изоляции	мин. 12 мм
			макс. 12 мм
			номин. 12 мм
		Момент затяжки	мин. 0,8 Nm
			макс. 1,6 Nm
	Рекомендованная обжимная втулка для фиксации концов проводов		
Зажимной винт	М 3,5		
Калибровая пробка согласно 60 947-1 A5			
Количество соединений	2		
Момент затяжки, макс.	1,6 Nm		
Момент затяжки, мин.	0,8 Nm		
Направление соединения	боковая		
Поперечное сечение подключаемого провода AWG, макс.	AWG 8		
Поперечное сечение подключаемого провода AWG, мин.	AWG 20		
Размер лезвия	0,8 x 4,0 мм		
Сечение подключаемого проводника, тонкопроволочного, макс.	10 mm ²		
Сечение подсоединяемого провода, скрученный, макс.	10 mm ²		
Сечение подсоединяемого провода, скрученный, мин.	1,5 mm ²		

WSI 6/LD 30-70V LLC

Weidmüller Interface GmbH & Co. KG

Klingenbergstraße 26

D-32758 Detmold

Germany

www.weidmueller.com

Технические данные

Сечение подсоединяемого провода, тонкий скрученный, мин. 0,5 mm²Сечение соединения проводов, твердое ядро, макс. 10 mm²Сечение соединения проводов, твердое ядро, мин. 0,5 mm²Сечение соединения проводов, тонкий скрученный с кабельными наконечниками DIN 46228/1, макс. 6 mm²Сечение соединения проводов, тонкий скрученный с кабельными наконечниками DIN 46228/1, мин. 0,5 mm²Сечение соединения проводов, тонкий скрученный с кабельными наконечниками DIN 46228/4, макс. 6 mm²Сечение соединения проводов, тонкий скрученный с кабельными наконечниками DIN 46228/4, мин. 0,5 mm²

Классификации

ETIM 6.0	EC000899	ETIM 7.0	EC000899
ETIM 8.0	EC000899	ETIM 9.0	EC000899
ECLASS 9.0	27-14-11-16	ECLASS 9.1	27-14-11-16
ECLASS 10.0	27-14-11-16	ECLASS 11.0	27-14-11-16
ECLASS 12.0	27-14-11-16	ECLASS 13.0	27-25-01-13

Экологическое соответствие изделия

REACH SVHC

/

Важное примечание

Сведения об изделии Напряжение зависит от выбранного элемента предохранителя или выбранного индикатора

Сертификаты

Сертификаты



ROHS	Соответствовать
UL File Number Search	Сайт UL
Сертификат № (UR)	E60693

Загрузки

Одобрение / сертификат / документ о соответствии

[CB Testreport](#)
[CB Certificate](#)
[CB Test certificate](#)
[CE Declaration of Conformity](#)
[UKCA declaration of conformity](#)

Технические данные [CAD data – STEP](#)Технические данные [Zuken E3.S](#)

Пользовательская документация

[Beipackzettel_WSI6_WSI6_2_LLC.pdf](#)
[StorageConditionsTerminalBlocks](#)
[Marking options on WSI 6 terminal blocks](#)

Каталог [Catalogues in PDF-format](#)

Брошюры

Дата создания 1 июля 2024 г. 7:38:10 CEST

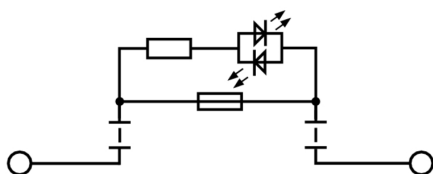
Статус каталога 14.06.2024 / Право на внесение технических изменений сохранено.

WSI 6/LD 30-70V LLC

Weidmüller Interface GmbH & Co. KG
Klingenbergstraße 26
D-32758 Detmold
Germany

www.weidmueller.com

Изображения



WSI 6/LD 30-70V LLC

Weidmüller Interface GmbH & Co. KG
Klingenbergstraße 26
D-32758 Detmold
Germany

www.weidmueller.com

Аксессуары

DEK 5/8



WS/ DEK

В маркировочных элементах MultiMark для клемм используется инновационный композитный материал, состоящий из двух компонентов. Жесткий контур основания маркировочного элемента надежно защелкивается в разъем. Эластичная поверхность обеспечивает удобство установки маркировочного элемента. Данный материал со специальной перфорацией позволяет полоскам растягиваться в соответствии с небольшими расхождениями в размерах (обычно в сторону прибавления), особенно при длинных клеммных колодках. Еще одно преимущество: превосходная восприимчивость материала поверхности к печати гарантирует долговечность и износостойкость маркировки. Разрешение при печати 300 точек на дюйм позволяет обеспечить удобочитаемый шрифт.

Ваши преимущества при использовании MultiMark

- Совместимость с модульными клеммами Weidmüller
- Стойкая и долговременная печать
- Экономия времени на установку благодаря непрерывным лентам
- Удобство монтажа благодаря инновационному композитному материалу
- Большое поле на этикетке для оптимальной разборчивости
- Высокие уровни гибкости благодаря независимости от производителя

Основные данные для заказа

Тип	DEK 5/8 MM WS	Исполнение
Номер для заказа	4050118392012	Dekafix, Маркировка клеммы, 5 x 8 mm, Weidmueller, белый
GTIN (EAN)	4050118392012	
Кол.	500 шт.	

WSI 6/LD 30-70V LLC

Weidmüller Interface GmbH & Co. KG

Klingenbergstraße 26

D-32758 Detmold

Germany

www.weidmueller.com

Аксессуары

W-серия



Тестовые адаптеры и тестовые вставки используются для электрического подключения клеммных блоков к испытательному оборудованию. Это позволяет установить электрический контакт в подключенном состоянии и провести измерения без каких-либо сложностей.

Основные данные для заказа

Тип	WTA 7 WSI6	Исполнение
Номер для заказа	4650210000	Тестовый адаптер (клемма), 1.5 mm ² , 250 V, 6 A
GTIN (EAN)	4008190296872	
Кол.	25 Шт.	

Поворотный групповой держатель шильдиков ZGB



ZGB 15 представляет собой откидной групповой держатель этикеток. Данный держатель предназначен для установки маркировочных элементов для разъемов Dekafix 5, WS 12/5 или вставных этикеток ESO 15. ZGB 30 представляет собой откидной групповой держатель этикеток. Данный держатель предназначен для установки маркировочных элементов для разъемов Dekafix 5, WS 12/5 или вставных этикеток ESO 7. Информация по вставным этикеткам и защитным полоскам представлена в разделе "Принадлежности".

Основные данные для заказа

Тип	ZGB 30	Исполнение
Номер для заказа	4651930000	Маркировка клемм, Маркировка клеммы, 32 x 7 mm, Шаг в мм (P):
GTIN (EAN)	4008190002251	5.00 Weidmueller, белый
Кол.	20 Шт.	
Тип	ZGB 15	Исполнение
Номер для заказа	46530000	Маркировка клемм, Маркировка клеммы, 15 x 7 mm, Шаг в мм (P):
GTIN (EAN)	4008190297053	5.00 Weidmueller, белый
Кол.	20 Шт.	

WSI 6/LD 30-70V LLC

Weidmüller Interface GmbH & Co. KG

Klingenbergstraße 26

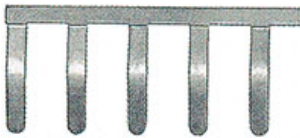
D-32758 Detmold

Germany

www.weidmueller.com

Аксессуары

QB



Привинчиваемые перемычки легко монтируются и демонтируются. Благодаря большой поверхности контакта даже высокие токи передаются с максимальной надежностью контакта.

Основные данные для заказа

Тип	QB 58/8/15	Исполнение
Номер для заказа	6545400000	Перемычка (клемма), привинченный, Количество полюсов: 58, Шаг
GTIN (EAN)	4008190028794	в мм (P): 8.00, Изолированный: Нет, 27 А, серый
Кол.	10 Шт.	
Тип	QB 58/8/9/WI	Исполнение
Номер для заказа	6545300000	Перемычка (клемма), привинченный, Количество полюсов: 58, Шаг
GTIN (EAN)	4008190125080	в мм (P): 8.00, Изолированный: Нет, 27 А, серый
Кол.	10 Шт.	

5x20



Для защиты от перегрузки по току мы предлагаем плавкие предохранители патронного типа размером 5x20 мм для номинального тока от 100 мА до 6,3 А.

Основные данные для заказа

Тип	G 20/2.00A/F	Исполнение
Номер для заказа	6540900000	Миниатюрный предохранитель, безынерционный, 2 А, G-предохранитель 5 x 20
GTIN (EAN)	4008190123567	
Кол.	10 Шт.	
Тип	G 20/0.25A/F	Исполнение
Номер для заказа	6540500000	Миниатюрный предохранитель, безынерционный, 0.25 А, G-предохранитель 5 x 20
GTIN (EAN)	4008190153991	
Кол.	10 Шт.	
Тип	G 20/0.50A/F	Исполнение
Номер для заказа	6540600000	Миниатюрный предохранитель, безынерционный, 0.5 А, G-предохранитель 5 x 20
GTIN (EAN)	4008190046835	
Кол.	10 Шт.	
Тип	G 20/1.00A/F	Исполнение
Номер для заказа	6540700000	Миниатюрный предохранитель, безынерционный, 1 А, G-предохранитель 5 x 20
GTIN (EAN)	4008190093877	
Кол.	10 Шт.	

WSI 6/LD 30-70V LLC

Weidmüller Interface GmbH & Co. KG

Klingenbergstraße 26

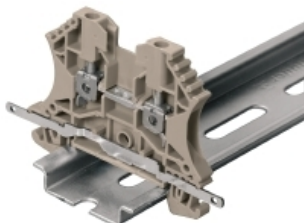
D-32758 Detmold

Germany

www.weidmueller.com

Аксессуары

Экранирующее соединение



Это преобразование очень просто осуществить при помощи LS 2.8 WDU2.5-10 — многочисленных проходных модульных клемм из серии W. Установка LS 2.8 WDU2.5-10 позволяет экранирующей оплетке кабеля быть закольцованной непосредственно в клеммной колодке с помощью пайки или подходящего плоского троса.

Основные данные для заказа

Тип	LS 2.8 WDU2.5-10	Исполнение
Номер для заказа	1056400000	W-серия, Экранированная шина
GTIN (EAN)	4008190036454	
Кол.	100 шт.	

Чистый



Маркировочные элементы WS идеально подходят для разъемов серии W. Благодаря совместимости систем шильдики WS также могут использоваться с сериями I и Z. Большая поверхности маркировки позволяет размещать не только длинные строки символов, но и многострочный текст.

Маркировочные элементы WS идеально подходят для шильдиков с длинными индивидуальными строками символов. Благодаря проверенному формату MultiCard печать можно выполнять с помощью принтера PrintJet CONNECT или плоттера.

- Возможность установки в планках или по отдельности.
- Маркировочные элементы проверенного формата MultiCard.

Для заказной печати: Используя программное обеспечение M-Print PRO или M-Print PRO Online (работает без установки), подготовьте и отправьте нам файл, содержащий ваши технические условия маркировки.

Основные данные для заказа

Тип	WS 12/5 MC NE WS	Исполнение
Номер для заказа	1009860000	WS, Маркировка клеммы, 12 x 5 mm, Шаг в мм (P): 5.00
GTIN (EAN)	4008190203481	Weidmueller, Allen-Bradley, белый
Кол.	720 шт.	

WSI 6/LD 30-70V LLC

Weidmüller Interface GmbH & Co. KG

Klingenbergstraße 26

D-32758 Detmold

Germany

www.weidmueller.com

Аксессуары

Чистый



Маркировочные элементы WS идеально подходят для разъемов серии W. Благодаря совместимости систем шильдики WS также могут использоваться с сериями I и Z. Большая поверхность маркировки позволяет размещать не только длинные строки символов, но и многострочный текст.

Маркировочные элементы WS идеально подходят для шильдиков с длинными индивидуальными строками символов. Благодаря проверенному формату MultiCard печать можно выполнять с помощью принтера PrintJet CONNECT или плоттера.

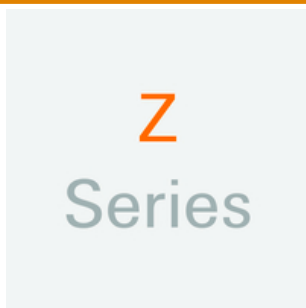
- Возможность установки в планках или по отдельности.
- Маркировочные элементы проверенного формата MultiCard.

Для заказной печати: Используя программное обеспечение M-Print PRO или M-Print PRO Online (работает без установки), подготовьте и отправьте нам файл, содержащий ваши технические условия маркировки.

Основные данные для заказа

Тип	WS 12/6.5 MC NE WS	Исполнение
Номер для заказа	4009920000	WS, Маркировка клеммы, 12 x 6.5 mm, Шаг в мм (P): 6.50
GTIN (EAN)	4008190203511	Weidmueller, Allen-Bradley, белый
Кол.	540 Шт.	

Z-серия



Для обеспечения долговечной надежной посадки на монтажной рейке и предотвращения смещения Weidmüller предлагает концевые стопоры.

Доступны винтовые и безвинтовые исполнения. На концевых стопорах предусмотрена возможность для маркировки, а также групповой маркировки и крепление для тестового разъема.

Основные данные для заказа

Тип	ZST 1	Исполнение
Номер для заказа	4009070000	Аксессуар, Держатель принадлежностей
GTIN (EAN)	4050118094091	
Кол.	25 Шт.	

WSI 6/LD 30-70V LLC

Weidmüller Interface GmbH & Co. KG

Klingenbergstraße 26

D-32758 Detmold

Germany

www.weidmueller.com

Аксессуары

2.5-10 mm²2.5-10
mm²

Концевые пластины крепятся к открытой стороне последней клеммы перед концевым стопором. Благодаря использованию концевой пластины обеспечивается работоспособность клеммы и заданное расчетное напряжение. Гарантируется защита от прикосновения к деталям, находящимся под напряжением, и таким образом клеммы безопасны для прикосновения.

Основные данные для заказа

Тип	WAP 2.5-10	Исполнение
Номер для заказа	4050000000	Торцевая пластина (клеммы), 56 mm x 1.5 mm, Темно-бежевый
GTIN (EAN)	4008190103149	
Кол.	50 Шт.	
Тип	WAP 16+35 WTW 2.5-10	Исполнение
Номер для заказа	4050100000	Торцевая и разделительная пластина для клемм, Концевая
GTIN (EAN)	4008190079901	пластина, 56 mm x 1.5 mm, Темно-бежевый
Кол.	20 Шт.	

Держатель маркировочных элементов



Держатель маркировочных элементов обеспечивает возможность дополнительной установки стандартных маркеров с шагом 5 или 5,1 мм. Угловые держатели могут быть дополнительно комбинированы и установлены во всех маркировочных каналах модульных клеммных колодок Klirron®. Типы установочных маркеров можно найти под соответствующими принадлежностями специального держателя маркировочных элементов.

Основные данные для заказа

Тип	BZT 1 ZA WS 10/5	Исполнение
Номер для заказа	405520000	Аксессуар, Держатель маркировки
GTIN (EAN)	4032248270248	
Кол.	100 Шт.	
Тип	BZT 1 WS 10/5	Исполнение
Номер для заказа	405490000	Аксессуар, Держатель маркировки
GTIN (EAN)	4032248270231	
Кол.	100 Шт.	

WSI 6/LD 30-70V LLC

Weidmüller Interface GmbH & Co. KG

Klingenbergstraße 26

D-32758 Detmold

Germany

www.weidmueller.com

Аксессуары

Отвертка для винтов со шлицем



Отвертка для винтов со шлицем с круглым лезвием, SD DIN 5265, ISO 2380/2, выходной присоединительный размер согласно DIN 5264, ISO 2380/1, острое из хромистой стали - Chrom Top, рукоятка SoftFinish

Основные данные для заказа

Тип	SDS 0.8X4.0X100	Исполнение
Номер для заказа	6098340000	Отвертка, Отвертка
GTIN (EAN)	4032248056293	
Кол.	1 Шт.	

WSI 6/LD 30-70V LLC

Weidmüller Interface GmbH & Co. KG

Klingenbergstraße 26

D-32758 Detmold

Germany

www.weidmueller.com

Аксессуары

WS 12/5



WS/ DEK

В маркировочных элементах MultiMark для клемм используется инновационный композитный материал, состоящий из двух компонентов. Жесткий контур основания маркировочного элемента надежно защелкивается в разъем. Эластичная поверхность обеспечивает удобство установки маркировочного элемента. Данный материал со специальной перфорацией позволяет полоскам растягиваться в соответствии с небольшими расхождениями в размерах (обычно в сторону прибавления), особенно при длинных клеммных колодках. Еще одно преимущество: превосходная восприимчивость материала поверхности к печати гарантирует долговечность и износостойкость маркировки. Разрешение при печати 300 точек на дюйм позволяет обеспечить удобочитаемый шрифт.

Ваши преимущества при использовании MultiMark

- Совместимость с модульными клеммами Weidmüller
- Стойкая и долговременная печать
- Экономия времени на установку благодаря непрерывным лентам
- Удобство монтажа благодаря инновационному композитному материалу
- Большое поле на этикетке для оптимальной разборчивости
- Высокие уровни гибкости благодаря независимости от производителя

Основные данные для заказа

Тип	WS 12/5 MM WS	Исполнение
Номер для заказа	4050118392036	WS, Маркировка клеммы, 12 x 5 mm, Weidmueller, белый
GTIN (EAN)	4050118392036	
Кол.	800 шт.	

WSI 6/LD 30-70V LLC

Weidmüller Interface GmbH & Co. KG

Klingenbergstraße 26

D-32758 Detmold

Germany

www.weidmueller.com

Аксессуары

W-серия



Для обеспечения долговечной надежной посадки на монтажной рейке и предотвращения смещения Weidmüller предлагает концевые стопоры. Доступны винтовые и безвинтовые исполнения. На концевых стопорах предусмотрена возможность для маркировки, а также групповой маркировки и крепление для тестового разъема.

Основные данные для заказа

Тип	WEW 35/2	Исполнение
Номер для заказа	40081200000	Концевой стопор, Материал Wemid, Темно-бежевый, Рейка: TS 35,
GTIN (EAN)	4008190030230	привинченный
Кол.	50 Шт.	

WSI 6/LD 30-70V LLC

Weidmüller Interface GmbH & Co. KG
Klingenbergstraße 26
D-32758 Detmold
Germany

www.weidmueller.com

Аксессуары

WS 12/6.5



WS/ DEK

В маркировочных элементах MultiMark для клемм используется инновационный композитный материал, состоящий из двух компонентов. Жесткий контур основания маркировочного элемента надежно защелкивается в разъем. Эластичная поверхность обеспечивает удобство установки маркировочного элемента. Данный материал со специальной перфорацией позволяет полоскам растягиваться в соответствии с небольшими расхождениями в размерах (обычно в сторону прибавления), особенно при длинных клеммных колодках. Еще одно преимущество: превосходная восприимчивость материала поверхности к печати гарантирует долговечность и износостойкость маркировки. Разрешение при печати 300 точек на дюйм позволяет обеспечить удобочитаемый шрифт.

Ваши преимущества при использовании MultiMark

- Совместимость с модульными клеммами Weidmüller
- Стойкая и долговременная печать
- Экономия времени на установку благодаря непрерывным лентам
- Удобство монтажа благодаря инновационному композитному материалу
- Большое поле на этикетке для оптимальной разборчивости
- Высокие уровни гибкости благодаря независимости от производителя

Основные данные для заказа

Тип	WS 12/6.5 MM WS	Исполнение
Номер для заказа	405019930000	WS, Маркировка клеммы, 12 x 6.5 mm, Weidmueller, белый
GTIN (EAN)	4050118626155	
Кол.	600 Шт.	

WSI 6/LD 30-70V LLC

Weidmüller Interface GmbH & Co. KG
Klingenbergstraße 26
D-32758 Detmold
Germany

www.weidmueller.com

Аксессуары

Чистый



Dekafix (DEK) представляет собой универсальный маркировочный элемент для любых проводных и вставных разъемов, а также для электронных блоков. Данная система идеально подходит для коротких последовательностей чисел и охватывает широкий ряд готовых к применению напечатанных маркировочных элементов.

Планки для быстрой установки всего за одну рабочую операцию. Печать отличается хорошей разборчивостью, высокой контрастностью и предлагается в различных вариантах ширины.

- Широкий ассортимент готовых к применению маркировочных элементов.
- Планки для быстрой установки.
- Маркировочные элементы, подходящие для всех кабельных разъемов Weidmüller.
- Предлагаются в виде пустых карт MultiCard или карт со стандартной печатью.

Для заказной печати: Используя программное обеспечение M-Print PRO или M-Print PRO Online (работает без установки), подготовьте и отправьте нам файл, содержащий ваши технические условия маркировки.

Основные данные для заказа

Тип	DEK 5/8 MC NE WS	Исполнение
Номер для заказа	4036740000	Dekafix, Маркировка клеммы, 5 x 8 mm, Шаг в мм (P): 8.00
GTIN (EAN)	4032248400850	Weidmueller, белый
Кол.	800 шт.	