

## BVF 7.62HP/02/180MSF2 BCF/04R SN BK BX

Weidmüller Interface GmbH &amp; Co. KG

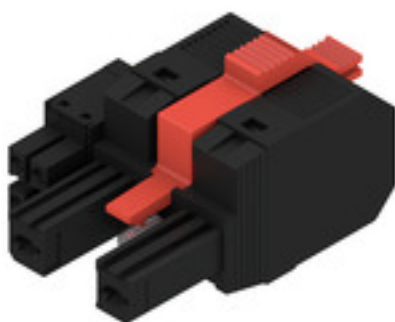
Klingenbergstraße 26

D-32758 Detmold

Germany

www.weidmueller.com

## Изображение изделия



Гнездовой разъем на 180° с контактами питания и сигнальными контактами, подсоединением проводов с применением технологии PUSH IN, шаг 7,62.

Соответствует требованиям IEC 61800-5-1, а контакты питания соответствуют UL 1059, Класс C, 600 В.

Самостопорящийся средний фланец с автоматической блокировкой уменьшает необходимое свободное место на один шаг по ширине по сравнению с обычными решениями. По выбору также имеется с дополнительным крепежным винтом.

## Основные данные для заказа

Версия	Штекерный соединитель печатной платы, Гнездовой разъем, 7.62 mm, Количество полюсов: 2, 180°, PUSH IN с исполнительным устройством, PUSH IN без исполнительного устройства, Диапазон зажима, макс. : 10 mm², Ящик
Заказ №	<a href="#">1081930000</a>
Тип	BVF 7.62HP/02/180MSF2 BCF/04R SN BK BX
GTIN (EAN)	4032248844777
Кол.	50 Шт.
Продуктное отношение	IEC: 1000 V / 38 A / 0.5 - 10 mm² UL: 600 V / 35 A / AWG 24 - AWG 8
Упаковка	Ящик

Дата создания 4 июня 2024 г. 0:49:00 CEST

Статус каталога 01.06.2024 / Право на внесение технических изменений сохранено.

## BVF 7.62HP/02/180MSF2 BCF/04R SN BK BX

Weidmüller Interface GmbH &amp; Co. KG

Klingenbergstraße 26

D-32758 Detmold

Germany

www.weidmueller.com

## Технические данные

## Размеры и массы

Масса нетто 17,5 g

## Упаковка

Упаковка	Ящик	Длина VPE	352 мм
VPE c	136 мм	Высота VPE	61 мм

## Провода, которые можно подсоединить (гибридн.)

Диапазон зажима, номин. соединение (питание)	0.5...10 mm <sup>2</sup>	Диапазон зажима, номин. соединение (сигнал)	0.2...1.5 mm <sup>2</sup>
Сечение провода для разъема (питание)	AWG 24...AWG 8	Сечение провода AWG для разъема (сигнал)	AWG 26...AWG 16
одножильный, H05(07) V-U (питание)	0.5...10 mm <sup>2</sup>	одножильный, H05(07) V-U (сигнал)	0.14...1.5 mm <sup>2</sup>
гибкий, H05(07) V-K (питание)	0.5...6 mm <sup>2</sup>	гибкий, H05(07) V-K (сигнал)	0.14...1.5 mm <sup>2</sup>
с кабельным наконечником с манжетой (питание)	0.5...6 mm <sup>2</sup>	с кабельным наконечником с манжетой, DIN 46 228/4 (сигнал)	0.25...1.5 mm <sup>2</sup>
с кабельным наконечником по стандарту DIN 46 228/1 (питание)	0.5...6 mm <sup>2</sup>	с кабельным наконечником по стандарту DIN 46 228/1 (сигнал)	0.25...1.5 mm <sup>2</sup>

## Системные характеристики – гибридное поле | Технические данные

Шаг в мм (сигнал)	3.81 mm	Шаг в дюймах (сигнал)	0.15 inch
Количество контактов (сигнал)	4	L2 в мм	3.81 мм
L2 в дюймах	0,15 "	Количество рядов (сигнал)	2
Материал контактов (сигнал)	CuMg	Поверхность контакта (сигнал)	луженые
Структура слоев штепсельного контакта (сигнал)	1-3 µ Ni / 4-8 µ Sn	Номинальное напряжение для класса перенапряжения / степени загрязнения II/2 (сигнал)	400 V
Номинальное напряжение для класса перенапряжения / степени загрязнения III/2 (сигнал)	320 V	Номинальное напряжение для класса перенапряжения / степени загрязнения III/3 (сигнал)	200 V
Номинальное импульсное напряжение для класса перенапряжения / степени загрязнения II/2 (сигнал)	4 kV	Номинальное импульсное напряжение для класса перенапряжения / степени загрязнения III/2 (сигнал)	4 kV
Номинальное импульсное напряжение для класса перенапряжения / степени загрязнения III/3 (сигнал)	4 kV	Сопротивление кратковременно допустимому сквозному току (сигнал)	3 x 1 сек. с 80 A
Номинальное напряжение (группа использования B/CSA) (сигнал)	300 V	Номинальное напряжение (группа использования C/CSA) (сигнал)	50 V
Номинальное напряжение (группа использования D/CSA) (сигнал)	300 V	Номинальный ток (группа использования B/CSA) (сигнал)	9 A
Номинальный ток (группа использования C/CSA) (сигнал)	9 A	Номинальный ток (группа использования D/CSA) (сигнал)	9 A
Сечение подсоединяемого провода AWG (сигнал)	AWG 24...AWG 16	Номинальное напряжение (группа использования B/UL 1059) (сигнал)	300 V
Номинальное напряжение (группа использования C/UL 1059) (сигнал)	50 V	Номинальное напряжение (группа использования D/UL 1059) (сигнал)	300 V
Номинальный ток (группа использования B/UL 1059) (сигнал)	5 A	Номинальный ток (группа использования C/UL 1059) (сигнал)	5 A
Номинальный ток (группа использования D/UL 1059) (сигнал)	5 A	Сечение провода для разъема (сигнал)	AWG 26...AWG 16

**BVF 7.62HP/02/180MSF2 BCF/04R SN BK BX****Weidmüller Interface GmbH & Co. KG**

Klingenbergstraße 26

D-32758 Detmold

Germany

www.weidmueller.com

**Технические данные****Системные параметры**

Серия изделия	OMNIMATE Power — серия BV/SV 7.62HP	Вид соединения	Полевое соединение
Метод проводного соединения	PUSH IN с исполнительным устройством, PUSH IN без исполнительного устройства	Шаг в мм (P)	7,62 мм
Шаг в дюймах (P)	0,3 "	Направление вывода кабеля	180°
Количество полюсов	2	L1 в мм	15,24 мм
L1 в дюймах	0,6 "	L2 в мм	3,81 мм
L2 в дюймах	0,15 "	Количество рядов	1
Количество полюсных рядов	1	Расчетное сечение	6 mm <sup>2</sup>
Защита от прикосновения согласно DIN VDE 57 106	защита от доступа пальцем	Защита от прикосновения согласно DIN VDE 0470	IP 20
Объемное сопротивление	4,50 МОм	Кодируемый	Да
Длина зачистки изоляции	12 мм	Момент затяжки винта фланца, мин.	0,2 Nm
Момент затяжки винта фланца, макс.	0,3 Nm	Лезвие отвертки	0,6 x 3,5
Циклы коммутации	25	Усилие вставки на полюс, макс.	17 N
Усилие вытягивания на полюс, макс.	15 N		

**Данные о материалах**

Изоляционный материал	PA GF	Цветовой код	черный
Таблица цветов (аналогич.)	RAL 9011	Группа изоляционного материала	II
Сравнительный показатель пробоя (СТИ)	≥ 500	Класс пожаростойкости UL 94	V-0
Материал контакта	Сплав меди	Поверхность контакта	луженые
Структура слоев штепсельного контакта	6...8 µm Sn глянцевый	Температура хранения, мин.	-40 °C
Температура хранения, макс.	70 °C	Рабочая температура, мин.	-50 °C
Рабочая температура, макс.	125 °C	Температурный диапазон монтажа, мин.	-25 °C
Температурный диапазон монтажа, макс.	125 °C		

**Провода, подходящие для подключения**

Диапазон зажима, мин.	0,5 mm <sup>2</sup>
Диапазон зажима, макс.	10 mm <sup>2</sup>
Одножильный, мин. H05(07) V-U	0,5 mm <sup>2</sup>
Одножильный, макс. H05(07) V-U	10 mm <sup>2</sup>
многожильный, макс. H07V-R	10 mm <sup>2</sup>
Гибкий, мин. H05(07) V-K	0,5 mm <sup>2</sup>
Гибкий, макс. H05(07) V-K	10 mm <sup>2</sup>
С наконечником DIN 46 228/4, мин.	1,5 mm <sup>2</sup>
С наконечником DIN 46 228/4, макс.	6 mm <sup>2</sup>
с обжимной втулкой для фиксации концов проводов, DIN 46228 часть 1, мин.	1,5 mm <sup>2</sup>
С кабельным наконечником согласно DIN 46 228/1, макс.	10 mm <sup>2</sup>

BVF 7.62HP/02/180MSF2 BCF/04R SN BK BX

Weidmüller Interface GmbH & Co. KG  
Klingenbergstraße 26  
D-32758 Detmold  
Germany  
  
www.weidmueller.com

Технические данные

Зажимаемый проводник	Сечение подсоединяемого провода	Тип	тонкожильный провод
		номин.	0,5 mm²
кабельный наконечник		Длина снятия изоляции	номин. 14 мм
		Рекомендованная обжимная втулка для фиксации концов проводов	<a href="#">H0.5/18 OR</a>
Сечение подсоединяемого провода	Сечение подсоединяемого провода	Тип	тонкожильный провод
		номин.	1 mm²
кабельный наконечник	кабельный наконечник	Длина снятия изоляции	номин. 15 мм
		Рекомендованная обжимная втулка для фиксации концов проводов	<a href="#">H1.0/18 GE</a>
Сечение подсоединяемого провода	Сечение подсоединяемого провода	Тип	тонкожильный провод
		номин.	1,5 mm²
кабельный наконечник	кабельный наконечник	Длина снятия изоляции	номин. 15 мм
		Рекомендованная обжимная втулка для фиксации концов проводов	<a href="#">H1.5/18D SW</a>
		Длина снятия изоляции	номин. 12 мм
		Рекомендованная обжимная втулка для фиксации концов проводов	<a href="#">H1.5/12</a>
Сечение подсоединяемого провода	Сечение подсоединяемого провода	Тип	тонкожильный провод
		номин.	0,75 mm²
кабельный наконечник	кабельный наконечник	Длина снятия изоляции	номин. 14 мм
		Рекомендованная обжимная втулка для фиксации концов проводов	<a href="#">H0.75/18 W</a>
Сечение подсоединяемого провода	Сечение подсоединяемого провода	Тип	тонкожильный провод
		номин.	2,5 mm²
кабельный наконечник	кабельный наконечник	Длина снятия изоляции	номин. 14 мм
		Рекомендованная обжимная втулка для фиксации концов проводов	<a href="#">H2.5/19D BL</a>
		Длина снятия изоляции	номин. 12 мм
		Рекомендованная обжимная втулка для фиксации концов проводов	<a href="#">H2.5/12</a>
Сечение подсоединяемого провода	Сечение подсоединяемого провода	Тип	тонкожильный провод
		номин.	4 mm²
кабельный наконечник	кабельный наконечник	Длина снятия изоляции	номин. 12 мм
		Рекомендованная обжимная втулка для фиксации концов проводов	<a href="#">H4.0/12</a>
		Длина снятия изоляции	номин. 14 мм
		Рекомендованная обжимная втулка для фиксации концов проводов	<a href="#">H4.0/20D GR</a>
		Сечение подсоединяемого провода	Тип тонкожильный провод
		номин.	6 mm²
кабельный наконечник	кабельный наконечник	Длина снятия изоляции	номин. 14 мм
		Длина снятия изоляции	номин. 14 мм

## BVF 7.62HP/02/180MSF2 BCF/04R SN BK BX

Weidmüller Interface GmbH & Co. KG  
Klingenbergstraße 26  
D-32758 Detmold  
Germany

www.weidmueller.com

## Технические данные

Текст ссылки

Наружный диаметр пластиковой манжеты не должен превышать размер шага (P), Длина кабельных наконечников подбирается в зависимости от типа продукта и номинального напряжения.

## Номинальные характеристики по IEC

пройденны испытания по стандарту

IEC 60664-1, IEC 61984

Номинальный ток, макс. кол-во контактов (T<sub>u</sub> = 20 °C)

38 A

Номинальный ток, макс. кол-во контактов (T<sub>u</sub> = 40 °C)

34 A

Номинальное импульсное напряжение при категории помехозащитности/Категория загрязнения III/2

1 000 V

Номинальное импульсное напряжение при категории помехозащитности/Категория загрязнения II/2

6 kV

Номинальное импульсное напряжение при категории помехозащитности/Категория загрязнения III/3

8 kV

Зазор, мин.

10,4 мм

Номинальный ток, мин. кол-во контактов (T<sub>u</sub> = 20 °C)

38 A

Номинальный ток, мин. кол-во контактов (T<sub>u</sub> = 40 °C)

34 A

Номинальное импульсное напряжение при категории помехозащитности/Категория загрязнения II/2

1 000 V

Номинальное импульсное напряжение при категории помехозащитности/Категория загрязнения III/3

800 V

Номинальное импульсное напряжение при категории помехозащитности/Категория загрязнения III/2

8 kV

Устойчивость к воздействию кратковременного тока

3 x 1 сек. с 420 A

Расстояние утечки, мин.

12,7 мм

## Номинальные характеристики по CSA

Институт (CSA)



Сертификат № (CSA)

200039-1121690

Номинальное напряжение (группа использования B/CSA)

600 V

Номинальное напряжение (группа использования D/CSA)

600 V

Номинальный ток (группа использования C/CSA)

33 A

Поперечное сечение подключаемого провода AWG, мин.

AWG 24

Ссылка на утвержденные значения

В технических характеристиках приведены максимальные значения, подробные сведения см. в сертификате об утверждении.

Номинальное напряжение (группа использования C/CSA)

600 V

Номинальный ток (группа использования B/CSA)

33 A

Номинальный ток (группа использования D/CSA)

5 A

Поперечное сечение подключаемого провода AWG, макс.

AWG 8

## BVF 7.62HP/02/180MSF2 BCF/04R SN BK BX

Weidmüller Interface GmbH &amp; Co. KG

Klingenbergstraße 26

D-32758 Detmold

Germany

www.weidmueller.com

## Технические данные

## Номинальные характеристики по UL 1059

Институт (cURus)



Сертификат № (cURus)

E60693

Номинальное напряжение (группа использования В/UL 1059)

600 V

Номинальное напряжение (группа использования С/UL 1059)

600 V

Номинальное напряжение (группа использования D/UL 1059)

600 V

Номинальный ток (группа использования В/UL 1059)

35 A

Номинальный ток (группа использования С/UL 1059)

35 A

Номинальный ток (группа использования D/UL 1059)

5 A

Поперечное сечение подключаемого провода AWG, мин.

AWG 24

Поперечное сечение подключаемого провода AWG, макс.

AWG 8

Ссылка на утвержденные значения

В технических характеристиках приведены максимальные значения, подробные сведения см. в сертификате об утверждении.

## Классификации

ETIM 6.0

EC002638

ETIM 7.0

EC002638

ETIM 8.0

EC002638

ETIM 9.0

EC002638

ECLASS 9.0

27-44-03-09

ECLASS 9.1

27-44-03-09

ECLASS 10.0

27-44-03-09

ECLASS 11.0

27-46-02-02

ECLASS 12.0

27-46-03-02

ECLASS 13.0

27-46-03-02

## Важное примечание

Соответствие IPC

Заявление о соответствии: все изделия разрабатываются, производятся и поставляются в соответствии с установленными международными стандартами и нормами и соответствуют характеристикам, указанным в технической документации, а также обладают декоративными свойствами в соответствии с IPC-A-610, "Класс 2". Любые другие запросы информации об изделиях могут быть рассмотрены по запросу.

Примечания

- Технические данные приведены для силовых контактов
- Технические данные сигнальных контактов 50 В/5 А, длина снятия изоляции 8 мм
- Дополнительные варианты по запросу
- Номинальный ток указан для номин. сечения и мин. числа контактов.
- Кабельный наконечник с изоляцией согласно DIN 46228/4
- Кабельный наконечник без изоляции согласно DIN 46228/1
- Расчетные данные относятся к соответствующему компоненту. Воздушные зазоры и пути утечки к другим компонентам должны быть сформированы согласно соответствующим стандартам, регламентирующим применение.
- В соответствии с IEC 61984, OMNIMATE-соединители являются соединителями без отключающей способности (COC). Во время использования по назначению соединители не могут быть задействованы или отсоединены, когда они находятся под напряжением или под нагрузкой
- Длительное хранение продукта при средней температуре 50 °C и максимальной влажности 70%, 36 месяцев

## Сертификаты

Сертификаты



ROHS

Соответствовать

UL File Number Search

Сайт UL

Сертификат № (cURus)

E60693

**BVF 7.62HP/02/180MSF2 BCF/04R SN BK BX**

**Weidmüller Interface GmbH & Co. KG**  
Klingenbergstraße 26  
D-32758 Detmold  
Germany

[www.weidmueller.com](http://www.weidmueller.com)

**Технические данные****Загрузки**

Одобрение / сертификат / документ о соответствии	<a href="#">Declaration of the Manufacturer</a>
Технические данные	<a href="#">CAD data – STEP</a>
Уведомление об изменении продукта	<a href="#">20220201 Visual change OMNIMATE® Power PCB terminal blocks and connectors</a> <a href="#">20220201 Visuelle Änderung OMNIMATE® Power Leiterplattenklemmen und -steckverbinder</a> <a href="#">20220208 Visual change Temporarily different color for connectors and accessories</a> <a href="#">20220208 Visuelle Änderung Vorübergehend anderer Farbton für Steckverbinder und Zubehör</a>
Пользовательская документация	<a href="#">Operating Instruction BVF</a> <a href="#">Operating Instruction BVF hybrid</a> <a href="#">QR-Code product handling video</a>
Каталог	<a href="#">Catalogues in PDF-format</a>
Брошюры	<a href="#">FL DRIVES EN</a> <a href="#">MB DEVICE MANUF. EN</a> <a href="#">FL DRIVES DE</a> <a href="#">FL HEATING ELECTR EN</a> <a href="#">FL APPL. INVERTER EN</a> <a href="#">FL_BASE_STATION_EN</a> <a href="#">FL ELEVATOR EN</a> <a href="#">FL POWER SUPPLY EN</a> <a href="#">FL 72H SAMPLE SER EN</a> <a href="#">PO OMNIMATE EN</a> <a href="#">PO OMNIMATE EN</a>

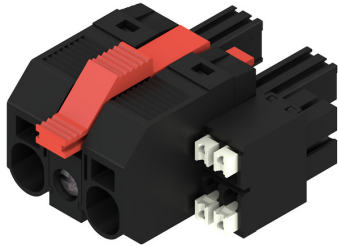
## BVF 7.62HP/02/180MSF2 BCF/04R SN BK BX

**Weidmüller Interface GmbH & Co. KG**  
Klingenbergstraße 26  
D-32758 Detmold  
Germany

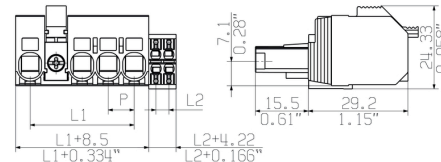
[www.weidmueller.com](http://www.weidmueller.com)

## Изображения

### Изображение изделия



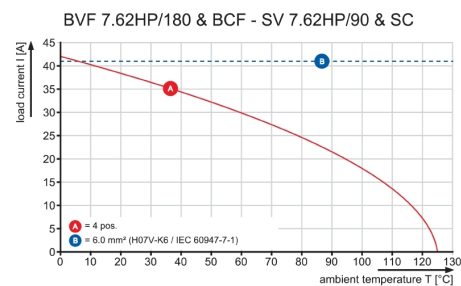
### Dimensional drawing



### Graph



### Graph



### Преимущество изделия



Single-handed operation  
Automatic latching



## BVF 7.62HP/02/180MSF2 BCF/04R SN BK BX

Weidmüller Interface GmbH &amp; Co. KG

Klingenbergstraße 26

D-32758 Detmold

Germany

www.weidmueller.com

## Аксессуары

## Кодирующие элементы



**Втычная соединительная техника для силовоточной электроники оптимизирована для применения в современной приводной технике, например, стартерах, преобразователях частоты и серворегуляторах.**

OMNIMATE Power устанавливает новые стандарты благодаря повышенной безопасности и инновационным решениям, таким как втычной экран, интегрированные сигнальные контакты или возможность управления одной рукой.

Ассортимент, включающий 3 серии продукции, дает дополнительные ограниченные применения до 1000 В (IEC) или 600 В (UL) преимущества:

- Масштабируемость с учетом применения: от компактного соединения 4 мм<sup>2</sup> для 29 А (IEC) или 20 А (UL) до надежного соединения 16 мм<sup>2</sup> для 76 А (IEC) или 54 А (UL)

- Неограниченное применение до 1000 В (IEC) или 600 В (UL)

- Разнообразные, адаптированные для конкретного случая применения варианты крепления

Наш сервис:

Создайте индивидуальную клемму на печатную плату, просто воспользовавшись нашим

## Основные данные для заказа

Тип	BV/SV 7.62HP KO	Версия	Продуктивное отношение	Упаковка
Заказ №	<a href="#">1937590000</a>	Штекерный соединитель печатной платы, Аксессуар, Элемент		Ящик
GTIN (EAN)	4032248608881	кодировки, черный, Количество полюсов: 1		
Кол.	50 Шт.			

## Отвертка для винтов со шлицем



Отвертка для винтов со шлицем с круглым лезвием, SD DIN 5265, ISO 2380/2, выходной присоединительный размер согласно DIN 5264, ISO 2380/1, острое из хромистой стали - Chrom Top, рукоятка SoftFinish

## Основные данные для заказа

Тип	SDS 0.8X4.5X125	Версия
Заказ №	<a href="#">2749370000</a>	Отвертка, Ширина лезвия (B): 4.5 mm, Длина лезвия: 125 mm,
GTIN (EAN)	4050118895599	Толщина лезвия (A): 0.8 mm
Кол.	1 Шт.	

BVF 7.62HP/02/180MSF2 BCF/04R SN BK BX

Weidmüller Interface GmbH & Co. KG  
Klingenbergstraße 26  
D-32758 Detmold  
Germany

[www.weidmueller.com](http://www.weidmueller.com)

## Аксессуары

## Crimping tools

**Инструменты для обжима кабельных наконечников с изоляцией и без нее**

- Принудительная блокировка гарантирует качественный обжим
- Возможность разблокировки в случае ошибки при работе

## Основные данные для заказа

Тип	PZ 6/5	Версия
Заказ №	<a href="#">9011460000</a>	Инструмент для обжима, Инструмент для обжима наконечников,
GTIN (EAN)	4008190165352	0.25mm², 6mm², Обжим с трапецидальной выемкой
Кол.	1 шт.	

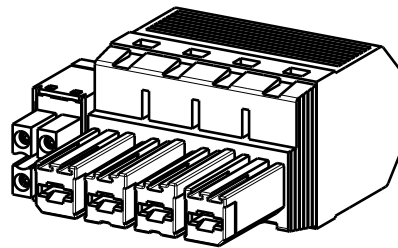
The reproduction, distribution and utilization of this document as well as the communication of its contents to others without explicit authorization is prohibited. Offenders will be held liable for the payment of damages. Weidmüller exclusively reserves the right to file for patents, utility models or designs.

© Weidmüller Interface GmbH & Co. KG

Dimensions without tolerances are no check dimensions

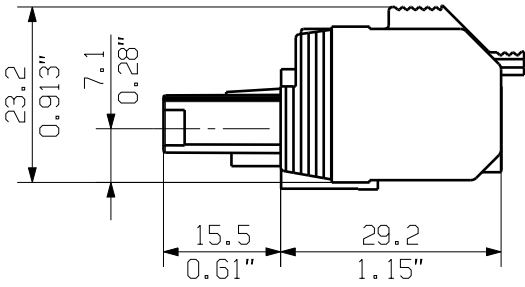
The English version is binding

BVF7.62HP/.../180BCF/...R  
SHOWN: BVF7.62HP/04/180BCF/04R

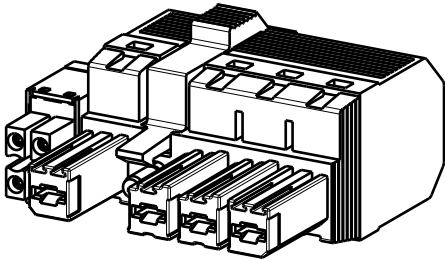


SCREWDRIVER  
CONDUCTOR

BVF7.62HP/.../180MF...BCF/...R  
SHOWN: BVF7.62HP/04/180MF4BCF/04R



SCREWDRIVER  
CONDUCTOR



P = Raster/pitch = 7.62  
P2 = Raster/pitch = 3.81

5	30,48	7.62			
4	22,86				
3	15,24				
2	7,62				
POLZAHL/ NO OF POLES	L1 mm	P mm	HYBRID 4POL L3=8.03mm L2=3.81	HYBRID 6POL L3=11.84mm L2=7.62	HYBRID 8POL L3=15.65mm L2=11.43

GENERAL TOLERANCE:  
DIN ISO 2768-m

P=POL/POLES  
MF= MITTELFANSCH/MIDDLE FLANGE

5 MF 4	P	P	P	MF	P	P
5 MF 3	P	P	MF	P	P	P
4 MF 4	P	P	P	MF	P	
4 MF 3	P	P	MF	P	P	
3 MF 3	P	P	MF	P		
3 MF 2	P	MF	P	P		
2 MF 2	P	MF	P			
POLE	1	2	3	4	5	6
NO OF POLES	POS					

For the mounting of PCBs, it should be noted that the rated data given in the catalogue relates only to the connection elements. The necessary creepage and clearance paths must be observed in connection with the respective applicant in accordance to VDE 0110. The current-carrying capacity and pitch tolerance is to be determined according to DIN IEC 326 part 3 very fine.

Weidmüller connectors are tested to the DIN VDE 0627 standard, and are valid for its field of application. Provided that the connectors are used to the intended purpose, all requirements with respect to the occurring of electrical, mechanical, thermic and corrosive stress will be satisfied.

	Max. nos.		Prim PLM Part No.:005815		Prim ERP Part No.:1080320000	
	First Issue Date 29.08.2018		00			
	Modification		49284			
	Drawn	Date	Name	Drawing no. Issue no.		
	Responsible		Krug, Matthias	Sheet 01 of 01 sheets		
Scale: 2/11	Size: A3	Approved	BVF 7.62HP/04/180 BCF BUCHSENLEISTE SOCKET BLOCK			
Drawings Assembly			Product file: 7390 BVF/SVF 7.62HP			

not released