

## SM 27/18 K MC NE GR

Weidmüller Interface GmbH &amp; Co. KG

Klingenbergstraße 26

D-32758 Detmold

Germany

www.weidmueller.com



Изображение аналогичное



SM представляет собой элемент MultiCard для маркировки устройств управления и сигнализации. Шильдики устанавливаются в держатели или крепятся с помощью уже нанесенной на них клеевой пленки. Возможность печати индивидуальных шильдиков с помощью принтера PrintJet CONNECT или плоттера.

- Пользователи могут быстро изготавливать шильдики в соответствии со своими потребностями.
- Не требуется поддержание запаса дорогостоящих стандартных шильдиков.
- Высокая стойкость печати при использовании принтера PrintJet в качестве альтернативы гравировке.
- Для экстремальных условий рекомендуется защитная пленка ETO SM.
- Держатели могут использоваться для кнопок диаметром 22 мм или 30 мм производства компаний Siemens, ABB, Moeller и Télémécanique.

**Для заказной печати:** Используя программное обеспечение M-Print PRO или M-Print PRO Online (работает без установки), подготовьте и отправьте нам файл, содержащий ваши технические условия маркировки.

## Основные данные для заказа

Версия	SwitchMark, Маркировочные элементы для устройств, 18 x 27 мм, серый
Заказ №	<a href="#">1073340000</a>
Тип	SM 27/18 K MC NE GR
GTIN (EAN)	4032248831425
Кол.	80 Шт.
совместимый принтер	<a href="#">2715590000</a> <a href="#">2438520000</a> <a href="#">2438510000</a>

## SM 27/18 K MC NE GR

Weidmüller Interface GmbH & Co. KG  
Klingenbergstraße 26  
D-32758 Detmold  
Germany

www.weidmueller.com

## Технические данные

## Размеры и массы

Глубина	1 мм	Глубина (дюймов)	0,039 inch
Высота	18 мм	Высота (в дюймах)	0,709 inch
Ширина	27 мм	Ширина (в дюймах)	1,063 inch
Масса нетто	1,488 g		

## Температуры

Температурный диапазон вставки -40...60 °C

## Маркировочные элементы для устройств

Галогены Нет

## Общие данные

Галогены	Нет
Исполнение	самоклеящийся
Класс пожаростойкости UL 94	V-2
Клей	Клейкая лента, двусторонняя
Количество маркировочных элементов в упаковочной единице	Вид поставки MultiCard
Количество маркировочных элементов 1 MultiCard = Маркировочные элементы для устройств на комбинацию	
Материал	Полиамид 66
Температурный диапазон вставки	-40...60 °C
Температурный диапазон, макс..	60 °C
Температурный диапазон, мин.	-40 °C
Цвет материала согласно коду по сопротивлению	8
Цветовой код	серый
Ширина	27 мм

## Классификации

ETIM 6.0	EC001288	ETIM 7.0	EC001288
ETIM 8.0	EC001288	ETIM 9.0	EC001288
ECLASS 9.0	27-40-06-29	ECLASS 9.1	27-40-06-29
ECLASS 10.0	27-40-06-29	ECLASS 11.0	27-28-11-04
ECLASS 12.0	27-28-11-04	ECLASS 13.0	27-28-11-04
ECLASS 14.0	27-28-11-04		

## Экологическое соответствие изделия

REACH SVHC	/
Состояние соответствия RoHS	Соответствует без исключения

## Сертификаты

ROHS	Соответствовать
------	-----------------

## SM 27/18 K MC NE GR

**Weidmüller Interface GmbH & Co. KG**

Klingenbergstraße 26

D-32758 Detmold

Germany

[www.weidmueller.com](http://www.weidmueller.com)

## Технические данные

### Загрузки

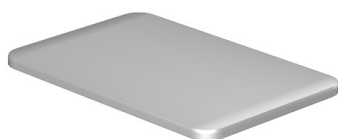
Технические данные	<a href="#">CAD data – STEP</a>
Уведомление об изменении продукта	<a href="#">MultiCard Material modification</a> <a href="#">MultiCard Material Modifikation</a>
Каталог	<a href="#">Catalogues in PDF-format</a>
Брошюры	

**SM 27/18 K MC NE GR**

**Weidmüller Interface GmbH & Co. KG**  
Klingenbergstraße 26  
D-32758 Detmold  
Germany

[www.weidmueller.com](http://www.weidmueller.com)

**Изображения**



## SM 27/18 K MC NE GR

Weidmüller Interface GmbH & Co. KG  
Klingenbergstraße 26  
D-32758 Detmold  
Germany

www.weidmueller.com

## Аксессуары

## Дополнительные продукты



SM представляет собой элемент MultiCard для маркировки устройств управления и сигнализации. Шильдики устанавливаются в держатели или крепятся с помощью уже нанесенной на них клейкой пленки. Возможность печати индивидуальных шильдиков с помощью принтера PrintJet CONNECT или плоттера.

- Пользователи могут быстро изготавливать шильдики в соответствии со своими потребностями.
- Не требуется поддержание запаса дорогостоящих стандартных шильдиков.
- Высокая стойкость печати при использовании принтера PrintJet в качестве альтернативы гравировке.
- Для экстремальных условий рекомендуется защитная пленка ETO SM.
- Держатели могут использоваться для кнопок диаметром 22 мм или 30 мм производства компаний Siemens, ABB, Moeller и Télémécanique.

**Для заказной печати:** Используя программное обеспечение M-Print PRO или M-Print PRO Online (работает без установки), подготовьте и отправьте нам файл, содержащий ваши технические условия маркировки.

## Основные данные для заказа

Тип	ETO SM 27/18 TRANSPAR.	Версия
Заказ №	<a href="#">1720590002</a>	SwitchMark, Защитный колпачок, 18 x 27 mm, прозрачный
GTIN (EAN)	4008190988005	
Кол.	10 Шт.	